



# LED-Anhängerblinker

Nutzfahrzeuge der Serie Workman® UTX oder Workman® HDX ab  
Seriennummer 411600000

Modellnr. 147-2791

Form No. 3472-683 Rev A

## Installationsanweisungen

# Installation

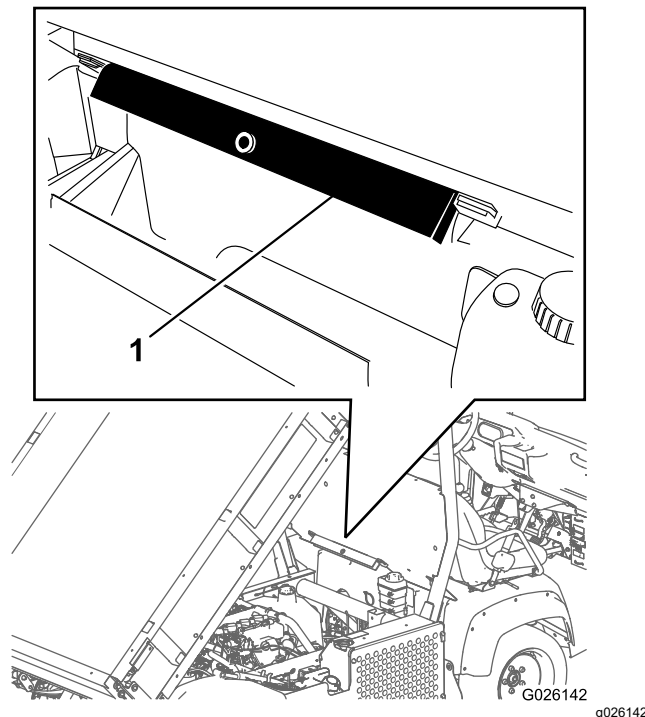
## Einzelteile

Prüfen Sie anhand der nachstehenden Tabelle, dass Sie alle im Lieferumfang enthaltenen Teile erhalten haben.

Beschreibung	Menge	Verwendung
Keine Teile werden benötigt	–	Vorbereiten der Maschine für den Einbau.
Anhängerkabelbaum Kabelbinder	1 7	Befestigen Sie den Anhängerscheinwerfer-Kabelbaum.
Keine Teile werden benötigt	–	Schließen Sie die Installation ab.
Keine Teile werden benötigt	–	Prüfen der Funktion der Leuchten.

## Vorbereiten der Maschine

1. Heben Sie die Ladepritsche an, bis die Hubzylinder ganz ausgefahren sind.
2. Nehmen Sie die Ladepritschenstütze aus den Lagerhalterungen hinten an der Überrollschutzplatte ([Bild 1](#)).

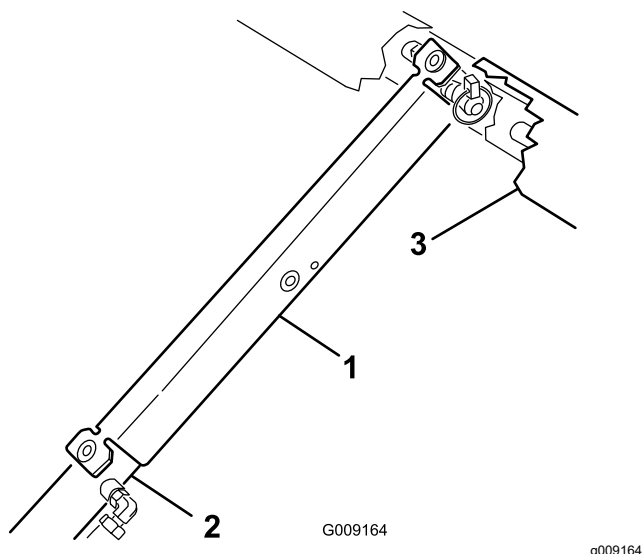


**Bild 1**

1. Ladepritschenstütze



3. Schieben Sie die Ladepritschenstütze auf die Zylinderstange. Achten Sie darauf, dass die Endnasen der Stütze auf dem Ende der Zylindertrommel und auf dem Ende der Zylinderstange aufliegen ([Bild 2](#)).



**Bild 2**

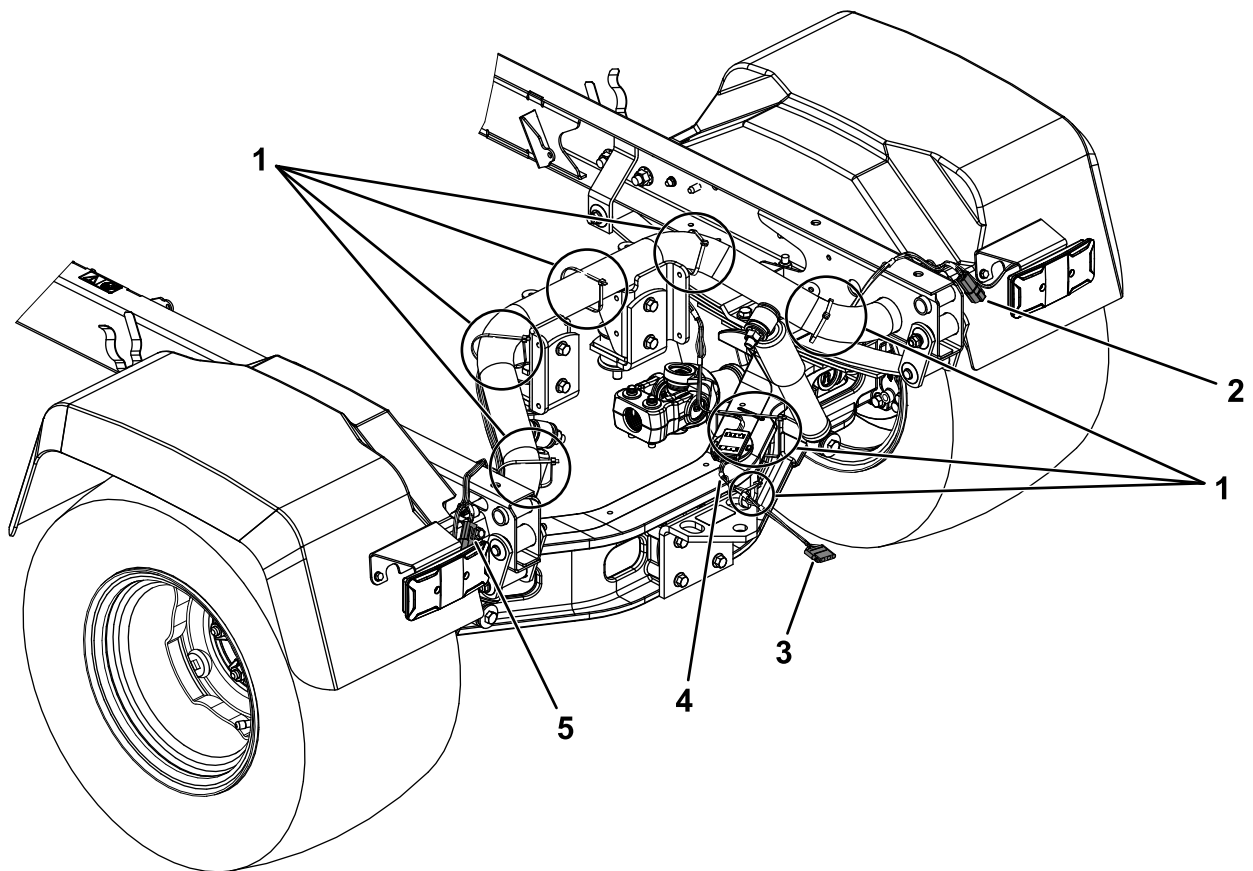
- |                        |                 |
|------------------------|-----------------|
| 1. Ladepritschenstütze | 3. Ladepritsche |
| 2. Zylindertrommel     |                 |

4. Stellen Sie die Maschine auf einer ebenen Fläche ab.
5. Aktivieren Sie die Feststellbremse.
6. Stellen Sie den Motor ab und ziehen den Zündschlüssel ab.
7. Trennen Sie die Batterie; siehe *Bedienungsanleitung* Ihrer Maschine.

## Befestigen des Anhängerscheinwerfer-Kabelbaums

### Einbau des Kabelbaums für HDX-Modelle

1. Führen Sie den Kabelbaum von der Anhängerkupplung zum hinteren Rahmenrohr.
2. Trennen Sie die beiden Seiten des Kabelbaums und verlegen Sie sie jeweils entlang der Unterseite des hinteren Rahmenrohrs zu den Öffnungen in den seitlichen Rahmenschienen, wie in [Bild 3](#) gezeigt.
3. Vergewissern Sie sich, dass Sie die Seite des Kabelbaums mit der Aufschrift **Links** zur linken Seitenschiene der Maschine und die Seite mit der Aufschrift **Rechts** zur rechten Seitenschiene der Maschine führen.
4. Suchen Sie die Steckverbinder in den Seitenschienen, die die Bremsleuchten mit dem Hauptkabelbaum der Maschine verbinden, und trennen Sie sie.
5. Verbinden Sie die Steckverbinder des Anhängerscheinwerfer-Kabelbaums auf jeder Seite mit den Steckverbindern des Hauptkabelbaums und der Bremsleuchten, die Sie in Schritt 4 abgeklemmt haben.
6. Befestigen Sie den Anhängerscheinwerfer-Kabelbaum mit den 7 Kabelbindern am hinteren Rohr an den in [Bild 3](#) abgebildeten Stellen.



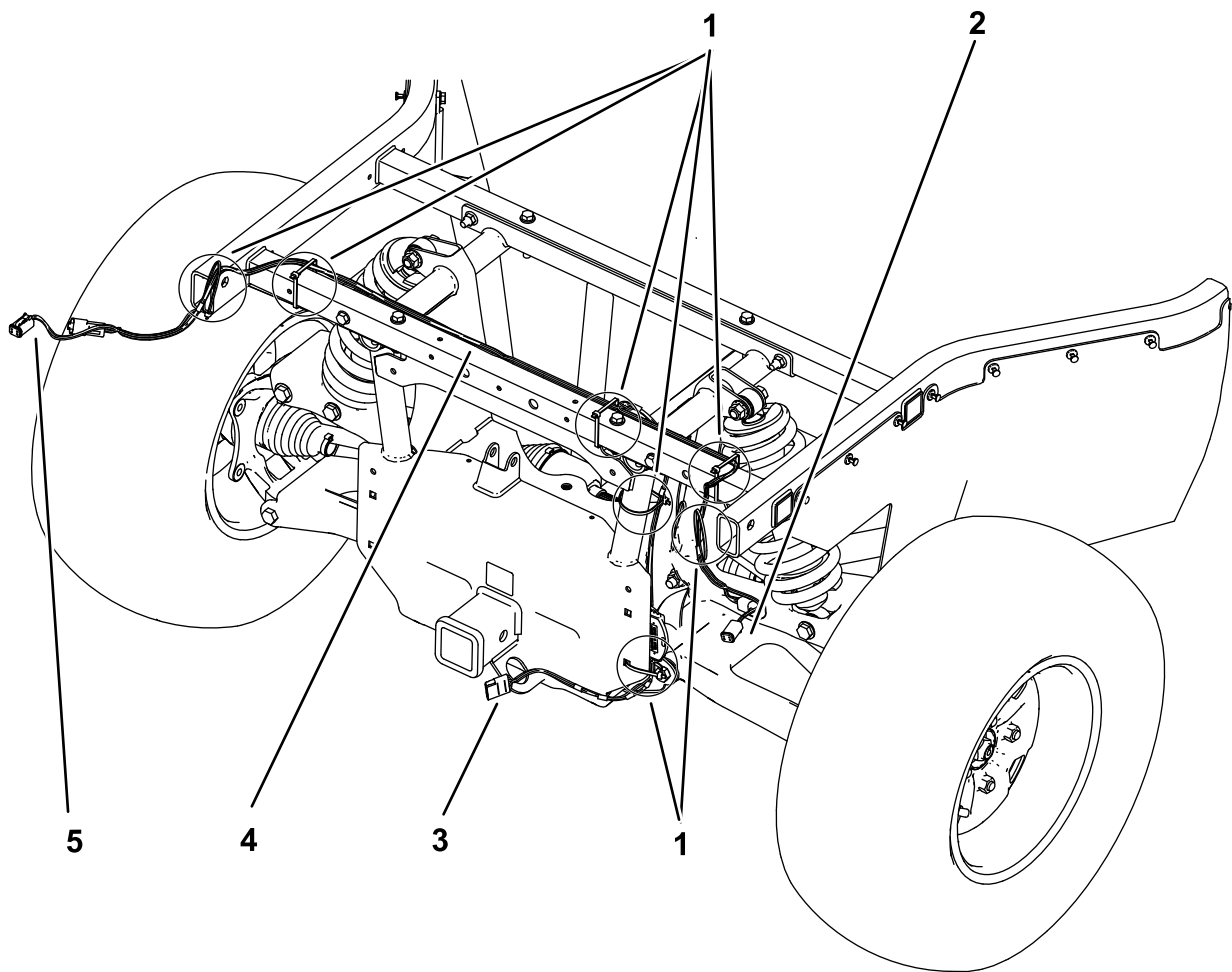
g433383

**Bild 3**

- |  |   |   |
|--|---|---|
| 1. Positionen der Kabelbinder (7)        | 3. Steckverbinder des Anhängerscheinwerfers | 5. Steckverbinder des linken Kabelbaums |
| 2. Steckverbinder des rechten Kabelbaums | 4. Kabelbaum                                |   |

## Einbau des Kabelbaums für UTX-Modelle

1. Führen Sie den Kabelbaum von der Anhängerkupplung zum hinteren Rahmenrohr.
2. Trennen Sie die beiden Seiten des Kabelbaums und verlegen Sie sie jeweils entlang der Unterseite des hinteren Rahmenrohrs zu den Öffnungen in den seitlichen Rahmenschienen, wie in [Bild 4](#) dargestellt.
3. Vergewissern Sie sich, dass Sie die Seite des Kabelbaums mit der Aufschrift **Links** zur linken Seitenschiene der Maschine und die Seite mit der Aufschrift **Rechts** zur rechten Seitenschiene der Maschine führen.
4. Suchen Sie die Steckverbinder in den Seitenschienen, die die Bremsleuchten mit dem Hauptkabelbaum der Maschine verbinden, und trennen Sie sie.
5. Verbinden Sie die Steckverbinder des Anhängerscheinwerfer-Kabelbaums auf jeder Seite mit den Steckverbindern des Hauptkabelbaums und der Bremsleuchten, die Sie in Schritt 4 abgeklemmt haben.
6. Befestigen Sie den Anhängerscheinwerfer-Kabelbaum mit den sieben Kabelbindern am hinteren Rohr und am Hauptkabelbaum an den in [Bild 4](#) abgebildeten Stellen.



g528155

**Bild 4**

- |  |   |   |
|--|---|---|
| 1. Positionen der Kabelbinder (7)        | 3. Steckverbinder des Anhängerscheinwerfers | 5. Steckverbinder des linken Kabelbaums |
| 2. Steckverbinder des rechten Kabelbaums | 4. Kabelbaum                                |   |

## Abschließen der Installation

- Schließen Sie die Batterie an, siehe *Bedienungsanleitung* der Maschine.
- Starten Sie die Maschine und testen Sie die Bremsleuchten, indem Sie das Bremspedal betätigen.
- Schließen Sie einen Anhänger an die Maschine an und verbinden Sie den Steckverbinder des Anhängerscheinwerfers an der Maschine mit dem Steckverbinder am Anhänger.
- Testen Sie die Beleuchtung des Anhängers, indem Sie das Bremspedal betätigen.
- Nehmen Sie die Ladepritschenstütze vom Zylinder ab und setzen Sie sie in die Halterungen hinten an der Überrollschutzplatte.

**Wichtig:** Versuchen Sie nicht, die Ladepritsche abzusenken, wenn die Sicherheitsstütze der Ladepritsche am Zylinder aufgesetzt ist.

# **Prüfen der Funktion der Leuchten**

## **Prüfen der Funktion der Bremslichter**

Treten Sie auf das Bremspedal, die Bremslichter sollten aufleuchten.

## **Prüfen der Funktion der Blinker**

Betätigen Sie den Blinkerschalter nach links, um die linke Blinkleuchte einzuschalten.

Betätigen Sie den Blinkerschalter nach rechts, um die rechte Blinkleuchte einzuschalten.