



Kit de signalisation à LED pour remorque

Véhicule utilitaire Workman® UTX ou Workman® HDX numéro de série 411600000 et suivants

N° de modèle 147-2791

Instructions de montage

Montage

Pièces détachées

Reportez-vous au tableau ci-dessous pour vérifier si toutes les pièces ont été expédiées.

Description	Qté	Utilisation
Aucune pièce requise	—	Préparatifs de montage de la machine.
Faisceau de la remorque	1	Installation du faisceau de câblage des feux de la remorque.
Attache-câble	7	
Aucune pièce requise	—	Dernières opérations d'installation.
Aucune pièce requise	—	Contrôle du fonctionnement des clignotants.

Préparation de la machine

1. Levez le plateau jusqu'à ce que les vérins soient complètement déployés.
2. Sortez la béquille de sécurité des supports de rangement au dos du panneau du système ROPS ([Figure 1](#)).

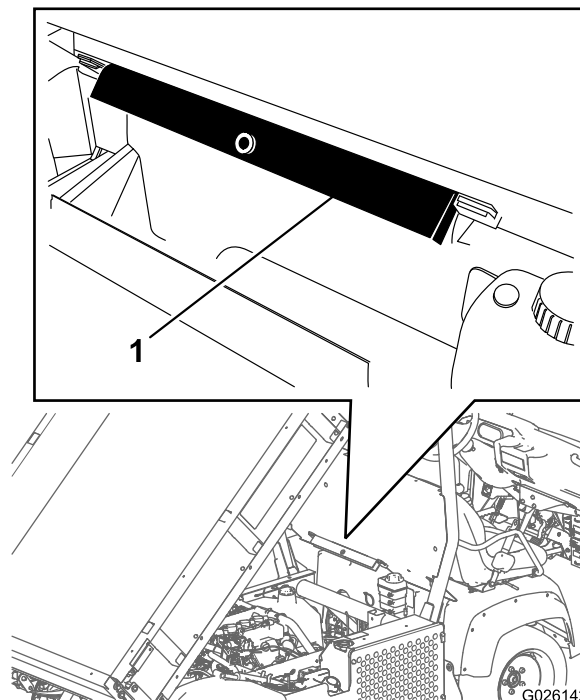


Figure 1

1. Béquille de sécurité du plateau



3. Poussez la béquille de sécurité du plateau sur la tige du vérin et appuyez bien les pattes d'extrémité contre l'extrémité du corps du vérin et l'extrémité de la tige du vérin ([Figure 2](#)).

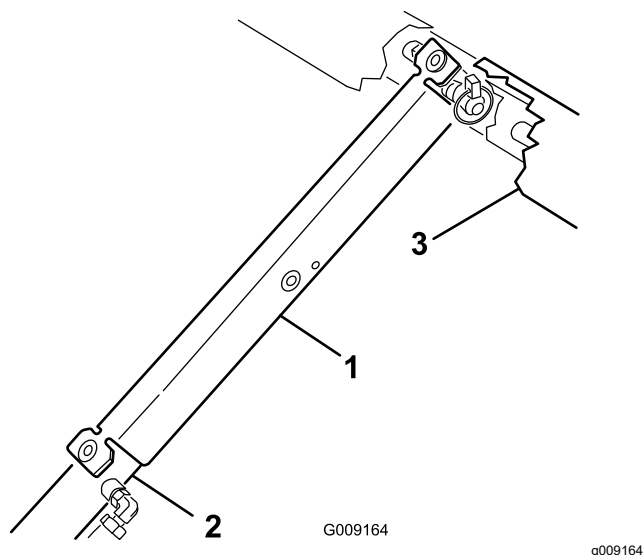


Figure 2

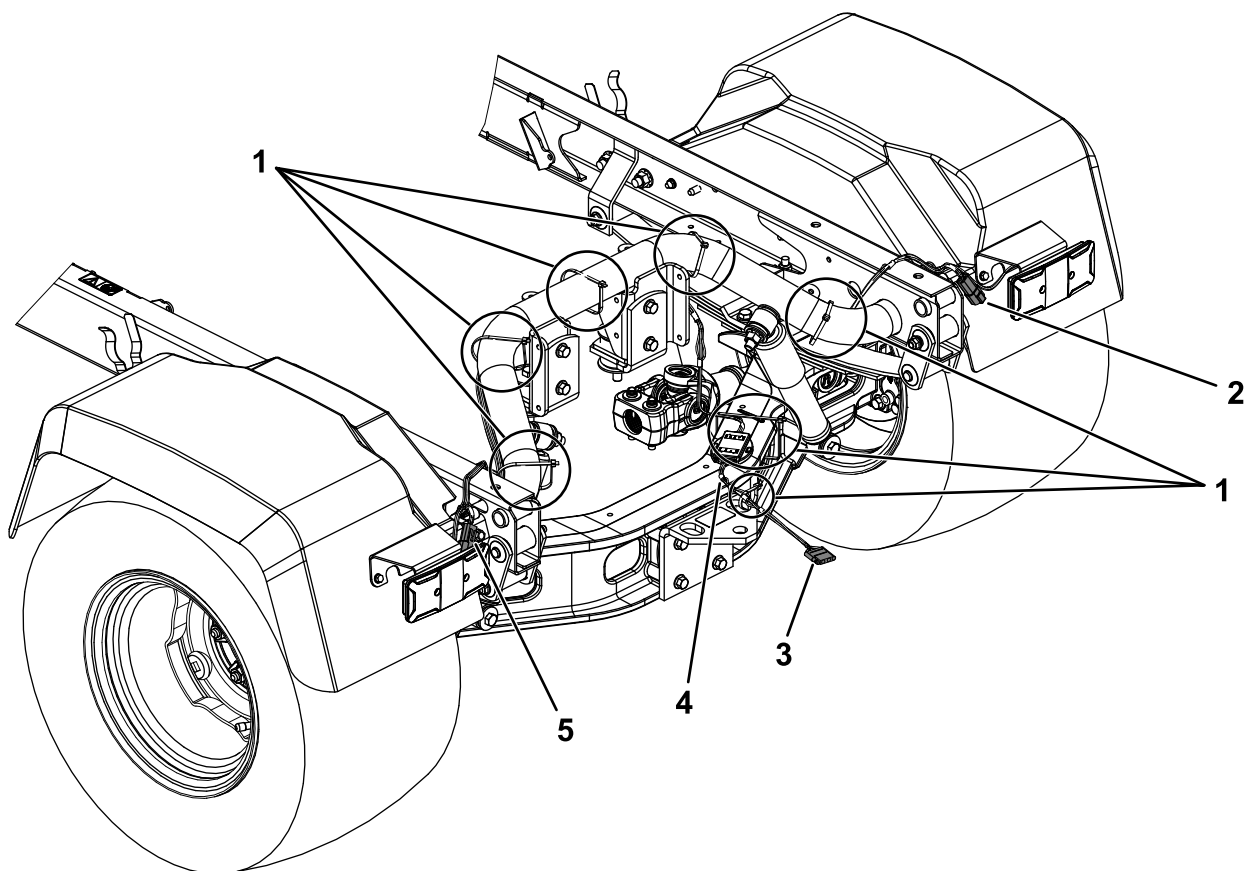
- | | |
|------------------------------------|------------|
| 1. Béquille de sécurité du plateau | 3. Plateau |
| 2. Corps du vérin | |

-
4. Garez la machine sur une surface plane et horizontale.
 5. Serrez le frein de stationnement.
 6. Coupez le moteur de la machine et enlevez la clé.
 7. Débranchez la batterie ; voir le *Manuel de l'utilisateur* de la machine.

Installation du faisceau de câblage des feux de la remorque

Installation du faisceau de câblage sur les modèles HDX

1. Acheminez le faisceau de l'attelage de la remorque au tube du cadre arrière.
2. Séparez les deux côtés du faisceau et acheminez chacun le long du bas du tube arrière du cadre, jusqu'aux ouvertures dans les longerons, comme montré à la [Figure 3](#).
3. Veillez à faire passer le côté du faisceau étiqueté **Left** vers le longeron gauche et le côté étiqueté **Right** vers le longeron droit de la machine.
4. À l'intérieur des longerons, localisez les connecteurs qui relient les feux stop au faisceau principal de la machine et débranchez-les.
5. De chaque côté de la remorque, branchez les connecteurs du faisceau des feux sur le faisceau principal et les connecteurs des feux stop que vous avez débranchés à l'opération 4.
6. Avec 7 attache-câbles, fixez le faisceau des feux de la remorque au tube arrière, aux emplacements indiqués à la [Figure 3](#).



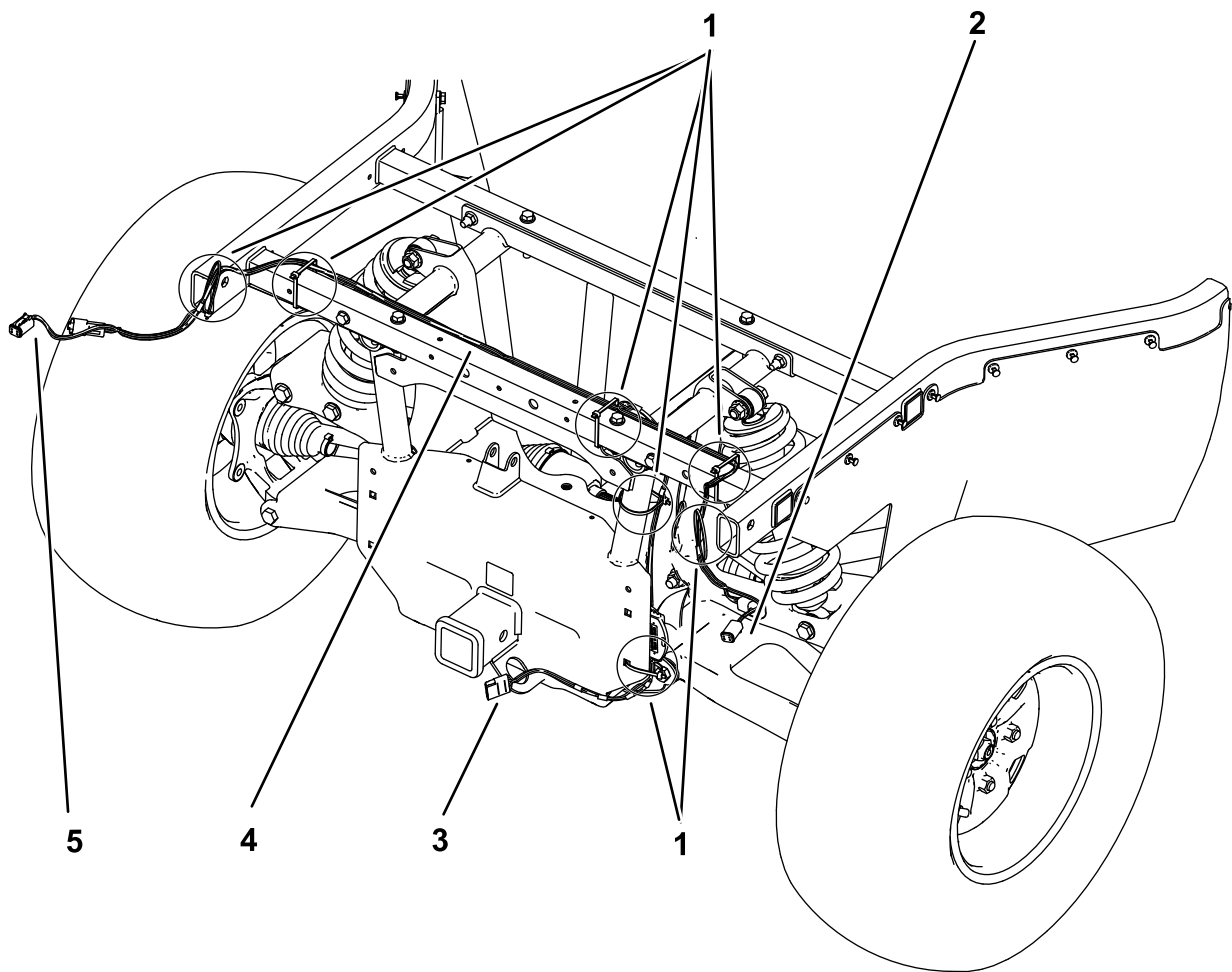
g433383

Figure 3

- | | | |
|--|---------------------------------------|----------------------------------|
| 1. Emplacements des attache-câbles (7) | 3. Connecteur des feux de la remorque | 5. Connecteur de faisceau gauche |
| 2. Connecteur de faisceau droit | 4. Faisceau de câblage | |

Installation du faisceau de câblage sur les modèles UTX

1. Acheminez le faisceau de l'attelage de la remorque au tube du cadre arrière.
2. Séparez les deux côtés du faisceau et acheminez chacun le long du bas du tube arrière du cadre, jusqu'aux ouvertures dans les longerons, comme montré à la [Figure 4](#).
3. Veillez à faire passer le côté du faisceau étiqueté **Left** vers le longeron gauche et le côté étiqueté **Right** vers le longeron droit de la machine.
4. À l'intérieur des longerons, localisez les connecteurs qui relient les feux stop au faisceau principal de la machine et débranchez-les.
5. De chaque côté de la remorque, branchez les connecteurs du faisceau des feux sur le faisceau principal et les connecteurs des feux stop que vous avez débranchés à l'opération 4.
6. Avec 7 attache-câbles, fixez le faisceau des feux de la remorque au tube arrière et au faisceau principal, aux emplacements indiqués à la [Figure 4](#).



g528155

Figure 4

- | | | |
|--|---------------------------------------|----------------------------------|
| 1. Emplacements des attache-câbles (7) | 3. Connecteur des feux de la remorque | 5. Connecteur de faisceau gauche |
| 2. Connecteur de faisceau droit | 4. Faisceau de câblage | |

Dernières opérations d'installation

1. Rebranchez la batterie ; voir le *Manuel de l'utilisateur* de la machine.
2. Démarrez le moteur de la machine et vérifiez le fonctionnement des feux stop en appuyant sur la pédale de frein.
3. Attachez une remorque à la machine et branchez le connecteur des feux de la remorque situé sur la machine au connecteur situé sur la remorque.
4. Vérifiez le fonctionnement des feux de la remorque en appuyant sur la pédale de frein.
5. Retirez la béquille de sécurité du vérin et rangez-la dans les supports au dos du panneau du système ROPS.

Important: N'essayez pas d'abaisser le plateau quand la béquille de sécurité est installée sur le vérin.

Contrôle du fonctionnement des clignotants

Contrôle du fonctionnement des feux stop

Enfoncez la pédale de frein ; les feux stop devraient s'allumer.

Contrôle du fonctionnement des clignotants

Appuyez sur le côté gauche de l'interrupteur des clignotants pour allumer les clignotants gauches.

Appuyez sur le côté droit de l'interrupteur des clignotants pour allumer les clignotants droits.