



Kit di segnalazione LED rimorchio

Veicolo polifunzionale Workman® UTX o Workman® HDX numero di serie 411600000 e successivi

N° del modello 147-2791

Istruzioni di installazione

Installazione

Parti sciolte

Verificate che sia stata spedita tutta la componentistica, facendo riferimento alla seguente tabella.

| Descrizione | Qté | Uso |
|-----------------------------------|-----|---|
| Non occorrono parti | — | Preparazione della macchina per il montaggio. |
| Cablaggio preassemblato rimorchio | 1 | Montate il cablaggio preassemblato per le luci del rimorchio. |
| Fascetta per cavi | 7 | |
| Non occorrono parti | — | Completate l'installazione. |
| Non occorrono parti | — | Verifica del funzionamento delle luci. |

Preparazione della macchina

1. Sollevate il pianale fino a quando i cilindri di sollevamento non sono completamente allungati.
2. Rimuovete il supporto del pianale dalle staffe di stoccaggio sulla parte posteriore del pannello del ROPS ([Figura 1](#)).

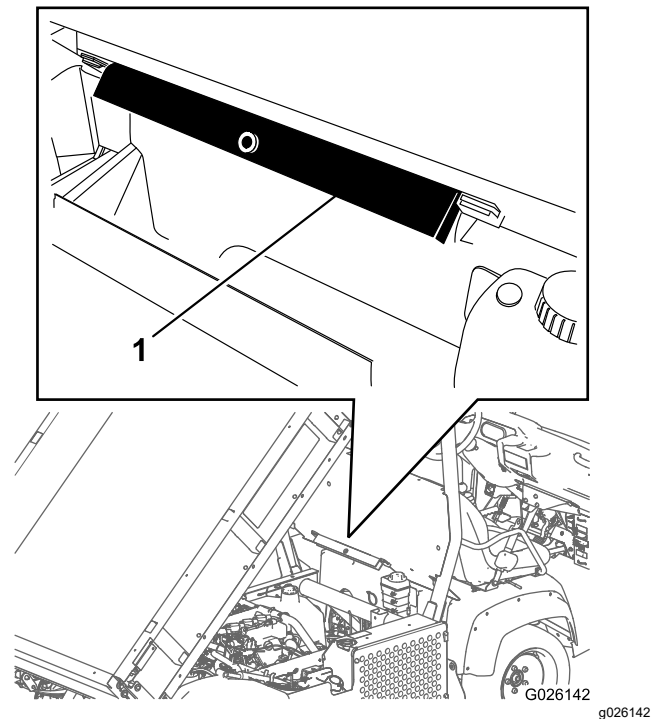


Figura 1

1. Supporto del pianale



3. Spingete il supporto del pianale sull'asta del cilindro, assicurandovi che le alette all'estremità del supporto poggino sull'estremità della canna del cilindro e sull'estremità dell'asta del cilindro ([Figura 2](#)).

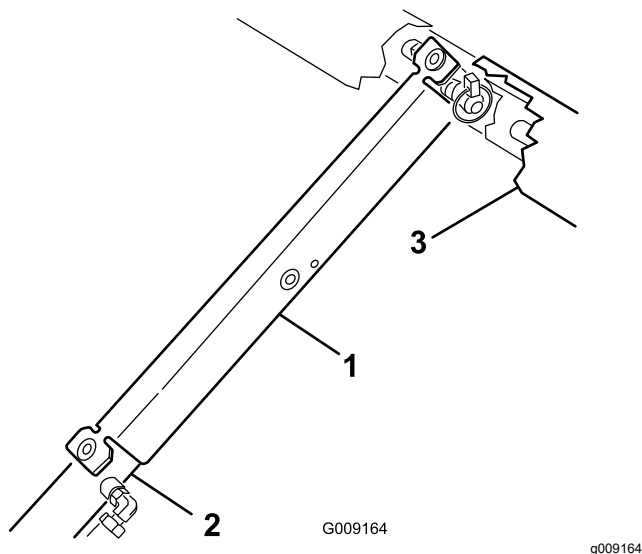


Figura 2

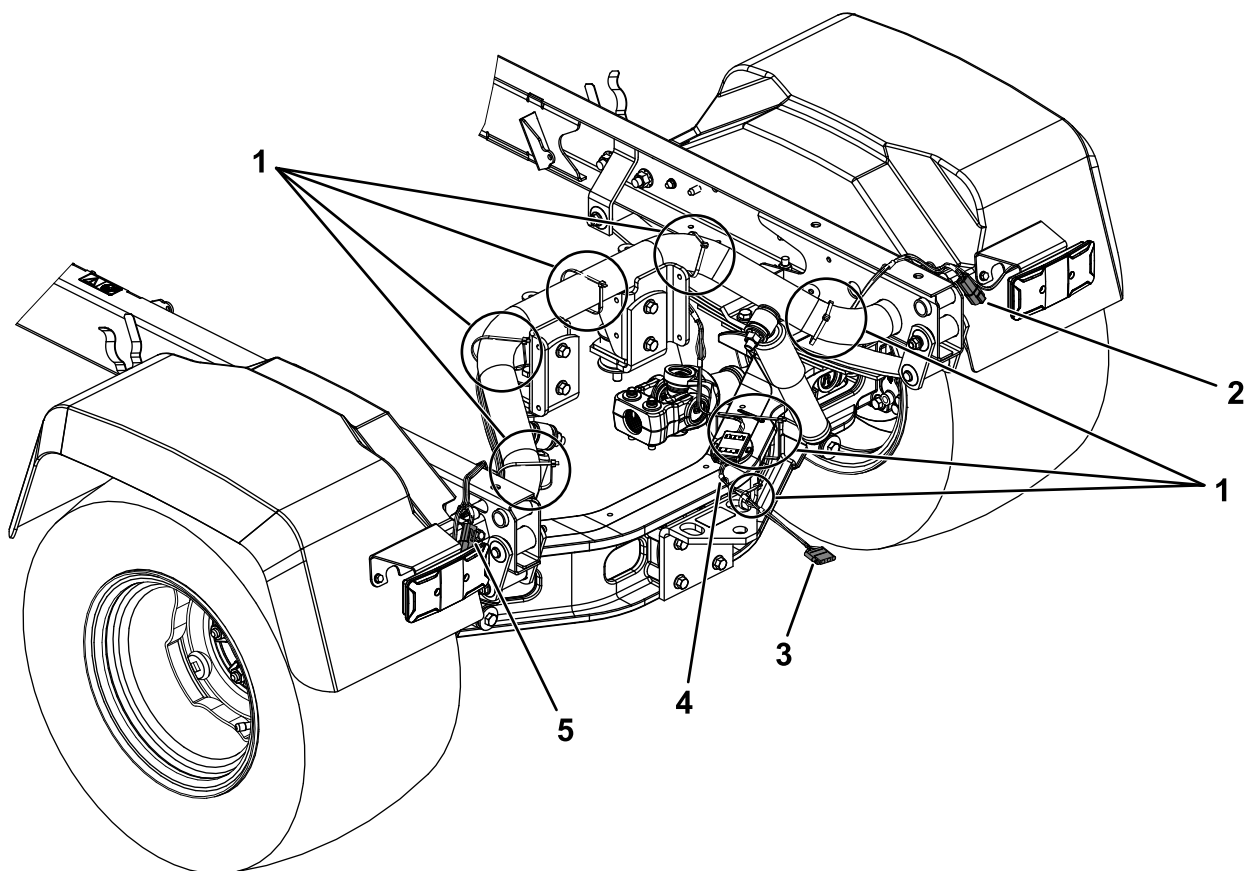
- | | |
|-------------------------|------------|
| 1. Supporto del pianale | 3. Pianale |
| 2. Canna del cilindro | |

-
4. Parcheggiate la macchina su terreno pianeggiante.
 5. Inserite il freno di stazionamento.
 6. Spegnete la macchina e togliete la chiave.
 7. Scollegate la batteria; fate riferimento al *Manuale dell'operatore* della vostra macchina.

Montaggio del cablaggio preassemblato per le luci del rimorchio

Montaggio del cablaggio preassemblato sui modelli HDX

1. Fate passare il cablaggio preassemblato dal gancio del rimorchio al tubo posteriore del telaio.
2. Separate le due estremità del cablaggio preassemblato, facendo passare ciascuna di esse lungo la parte inferiore del tubo posteriore del telaio fino alle aperture sulle rotaie laterali del telaio, come illustrato nella [Figura 3](#).
3. Assicuratevi di instradare l'estremità del cablaggio preassemblato identificata come **Left (sinistra)** verso la rotaia sulla sinistra della macchina e l'estremità identificata come **Right (destra)** verso la rotaia sulla destra della macchina.
4. Individuate i connettori sulle rotaie laterali che collegano le luci di stop al cablaggio preassemblato principale della macchina e scollegateli.
5. Collegate su entrambi i lati i connettori del cablaggio preassemblato per le luci del rimorchio al cablaggio preassemblato principale e ai connettori delle luci di stop che avete scollegato al passaggio 4.
6. Utilizzando le 7 fascette per cavi, fissate il cablaggio preassemblato per le luci del rimorchio al tubo posteriore nelle posizioni indicate nella [Figura 3](#).



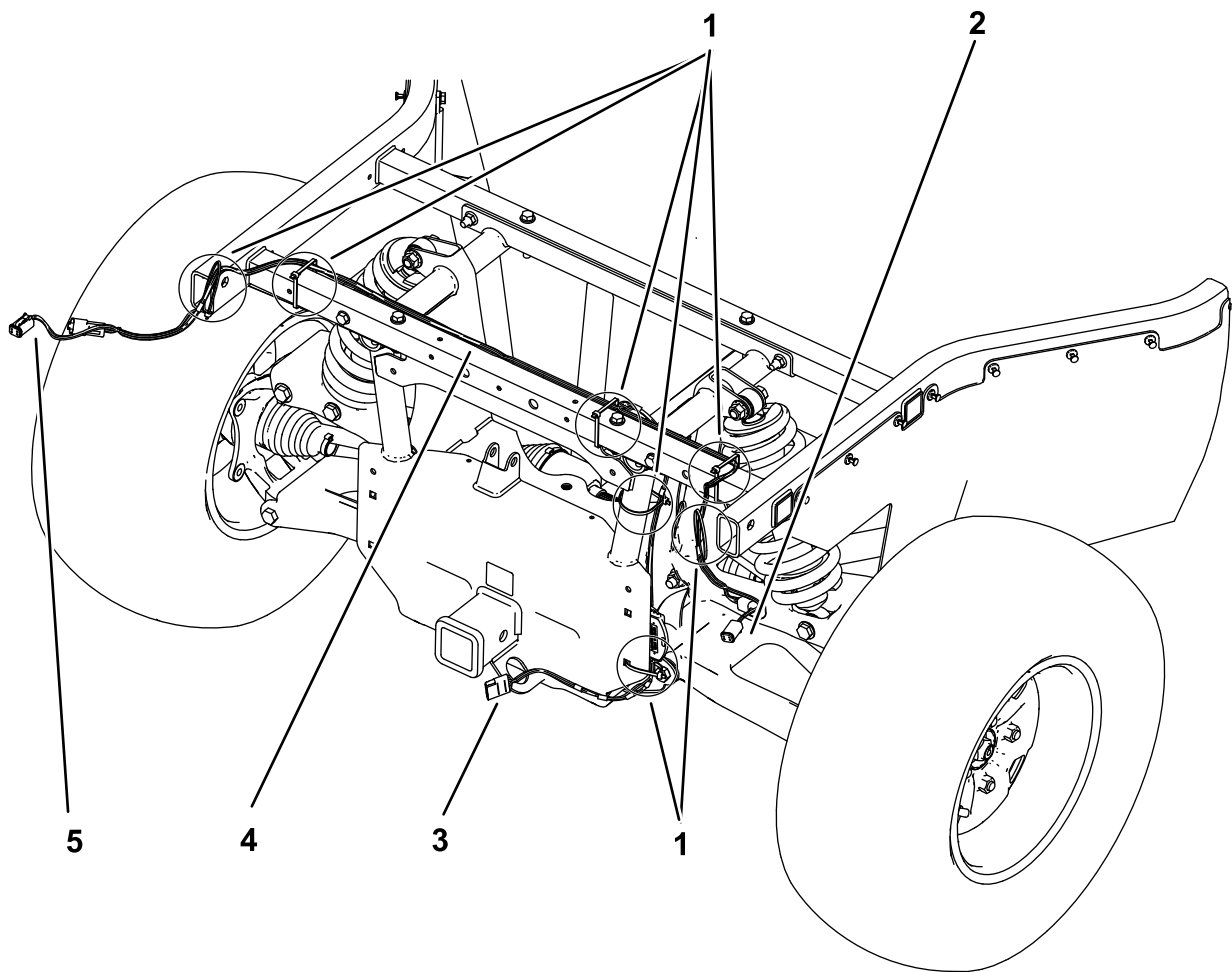
g433383

Figura 3

- | | | |
|---|--|---|
| 1. Posizioni fascette per cavi (7) | 3. Connettore delle luci del rimorchio | 5. Connettore di sinistra del cablaggio preassemblato |
| 2. Connettore di destra del cablaggio preassemblato | 4. Cablaggio preassemblato | |

Montaggio del cablaggio preassemblato sui modelli UTX

1. Fate passare il cablaggio preassemblato dal gancio del rimorchio al tubo posteriore del telaio.
2. Separate le due estremità del cablaggio preassemblato, facendo passare ciascuna di esse lungo la parte inferiore del tubo posteriore del telaio fino alle aperture sulle rotaie laterali del telaio, come illustrato nella [Figura 4](#).
3. Assicuratevi di instradare l'estremità del cablaggio preassemblato identificata come **Left (sinistra)** verso la rotaia sulla sinistra della macchina e l'estremità identificata come **Right (destra)** verso la rotaia sulla destra della macchina.
4. Individuate i connettori sulle rotaie laterali che collegano le luci di stop al cablaggio preassemblato principale della macchina e scollegateli.
5. Collegate su entrambi i lati i connettori del cablaggio preassemblato per le luci del rimorchio al cablaggio preassemblato principale e ai connettori delle luci di stop che avete scollegato al passaggio 4.
6. Utilizzando le 7 fascette per cavi, fissate il cablaggio preassemblato per le luci del rimorchio al tubo posteriore e al cablaggio preassemblato principale nelle posizioni indicate nella [Figura 4](#).



g528155

Figura 4

- | | | |
|---|--|---|
| 1. Posizioni fascette per cavi (7) | 3. Connettore delle luci del rimorchio | 5. Connettore di sinistra del cablaggio preassemblato |
| 2. Connettore di destra del cablaggio preassemblato | 4. Cablaggio preassemblato | |

Completamento dell'installazione

Importante: Non provate ad abbassare il pianale con il relativo supporto di sicurezza sul cilindro.

1. Collegate la batteria; consultate il *Manuale dell'operatore* della macchina.
2. Avviate la macchina e collaudate le luci di stop premendo il pedale del freno.
3. Collegate un rimorchio alla macchina e collegate il connettore delle luci del rimorchio presente sulla macchina al connettore presente sul rimorchio.
4. Collaudate le luci del rimorchio premendo il pedale del freno.
5. Quando non vi serve più, staccate il supporto del pianale dal cilindro e inseritelo nelle staffe sulla parte posteriore del pannello del sistema ROPS.

Verifica del funzionamento delle luci

Verifica del funzionamento delle luci di stop

Premete il pedale del freno; le luci di stop dovrebbero illuminarsi.

Verifica del funzionamento delle luci di direzione

Premete l'interruttore dell'indicatore di direzione verso sinistra per far accendere gli indicatori di direzione di sinistra.

Premete l'interruttore dell'indicatore di direzione verso destra per far accendere gli indicatori di direzione di destra.