



トレーラ用 LED シグナルキット

Workman®UTX またはシリアル番号411600000以降のWorkman® HDX
ユーティリティビークル

モデル番号 147-2791

取り付け要領

取り付け

付属部品

すべての部品がそろっているか、下の表で確認してください。

内容	数量	用途
必要なパーツはありません。	—	マシンの準備を行います。
トレーラ用ワイヤハーネス 結束バンド	1 7	トレーラライトのワイヤハーネスを取り付けます。
必要なパーツはありません。	—	組み立てを完了します。
必要なパーツはありません。	—	各ランプの動作を確認します。

マシンの準備を行う

- 荷台を上げ、シリンダが完全に伸びたのを確認する。
- ROPS パネルの後ろについている保管用ブラケットから荷台サポート安全サポートを取り外す [図 1](#)。

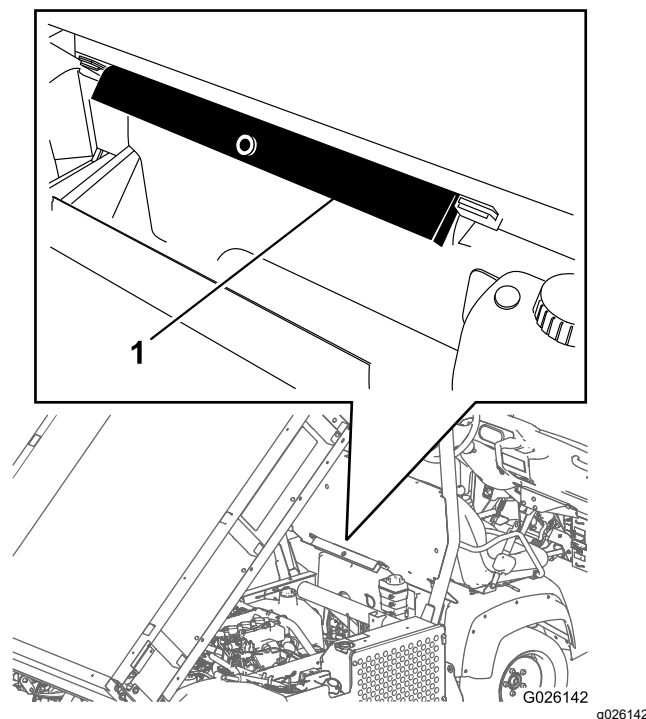


図 1

- 安全サポート



3. サポートをシリンダロッドにはめ込んで、安全サポートの端部でシリンダバレルの端とシリンダロッドの端を確実に支える 図 2。

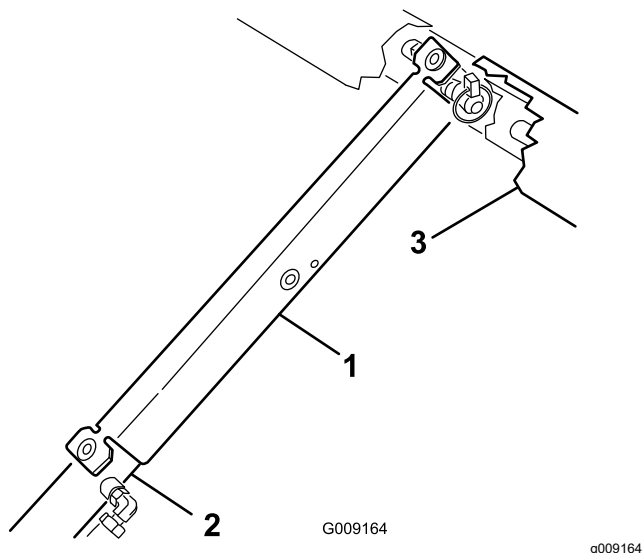


図 2

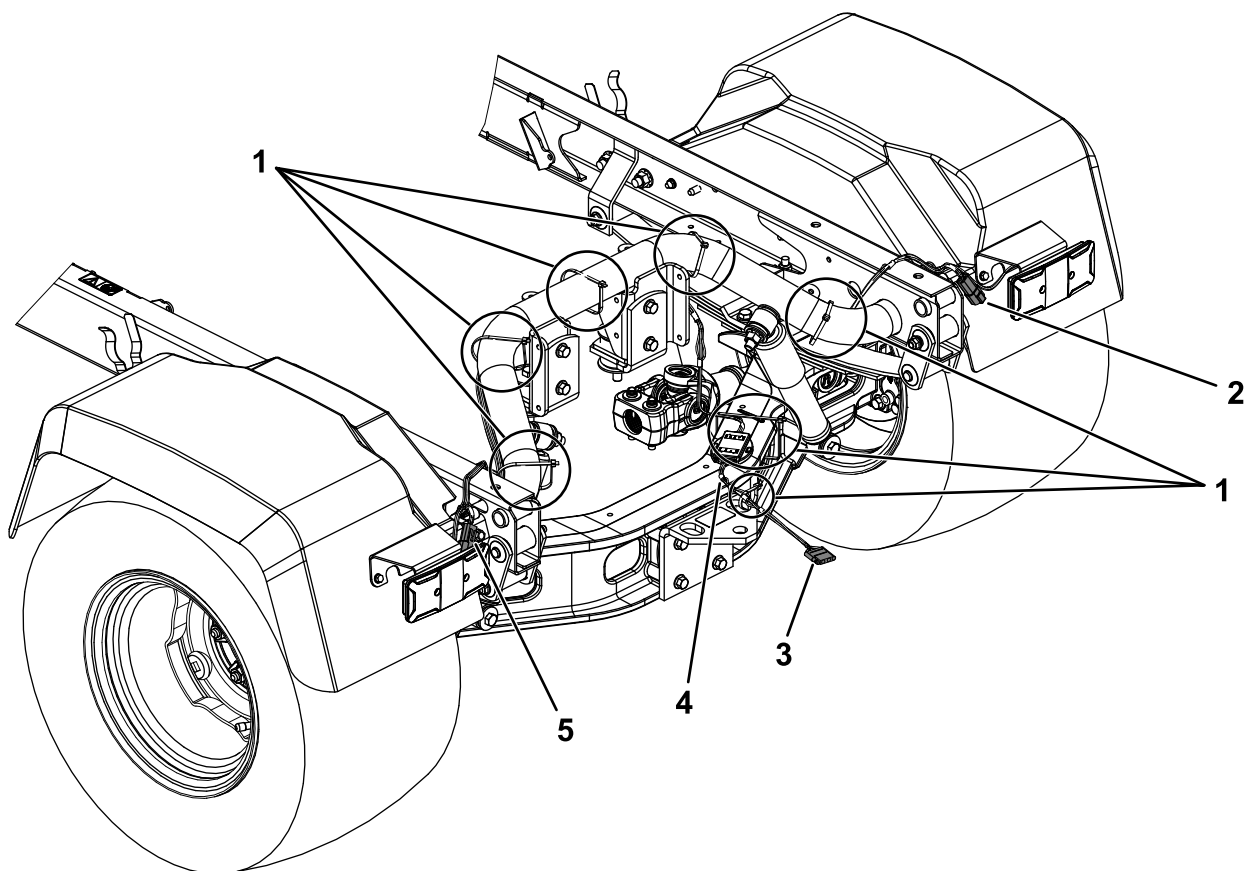
- | | |
|------------|-------|
| 1. 安全サポート | 3. 荷台 |
| 2. シリンダバレル | |

4. 平らな場所に駐車する。
5. 駐車ブレーキを掛ける。
6. エンジンを止め、キーを抜き取る。
7. バッテリーの接続を外す; マシンのオペレーターズマニュアルを参照。

トレーラライトのワイヤハーネスを取り付ける

HDXモデルへのワイヤーハーネスの取り付け

1. ワイヤハーネスを、トレーラのヒッチから後フレームチューブへ通す。
2. 図 3のように、ハーネスの左右に分け、それぞれを後フレームチューブの底面に沿ってサイドフレームレールの開口部まで配線する。
3. **Left** というラベルの付いているハーネス線を機体の左側に、**Right** というラベルの付いている方を機体の右側に、配設すること。
4. 左右のサイドレールで、車両用のワイヤーハーネスとブレーキランプとを接続しているコネクタを探し出して、接続を外す。
5. 両側にあるトレーラのランプワイヤーハーネスのコネクタを、ステップ4で取り外したメインワイヤーハーネスとブレーキランプコネクタに接続する。
6. ケーブルタイ 7 本を使用して、図 3のようにトレーラのワイヤハーネスを所定位置に固定する。



g433383

図 3

- | | | |
|-----------------|------------------|----------------|
| 1. ケーブルタイの位置7箇所 | 3. トレーラのランプのコネクタ | 5. 左側ハーネスのコネクタ |
| 2. 右側ハーネスのコネクタ | 4. ワイヤハーネス | |

UTXモデルへのワイヤー ハーネスの取り付け

1. ワイヤハーネスを、トレーラのヒッチから後フレームチューブへ通す。
2. ハーネスの両側を分離し、[図 4](#)図に示すように、それぞれをリアフレームチューブの底部に沿ってサイドフレームレールの開口部まで配線する。
3. **Left** というラベルの付いているハーネス線を機体の左側に、**Right** というラベルの付いている方を機体の右側に、配設すること。
4. 左右のサイドレールで、車両用のワイヤーハーネスとブレーキランプとを接続しているコネクタを探し出して、接続を外す。
5. 両側にあるトレーラのランプワイヤーハーネスのコネクタを、ステップ4で取り外したメインワイヤーハーネスとブレーキランプコネクタに接続する。
6. ケーブルタイ7本を使って、トレーラのランプワイヤ ハーネスをリアチューブとメインワイヤハーネスに、[図 4](#)に示す位置に固定する。

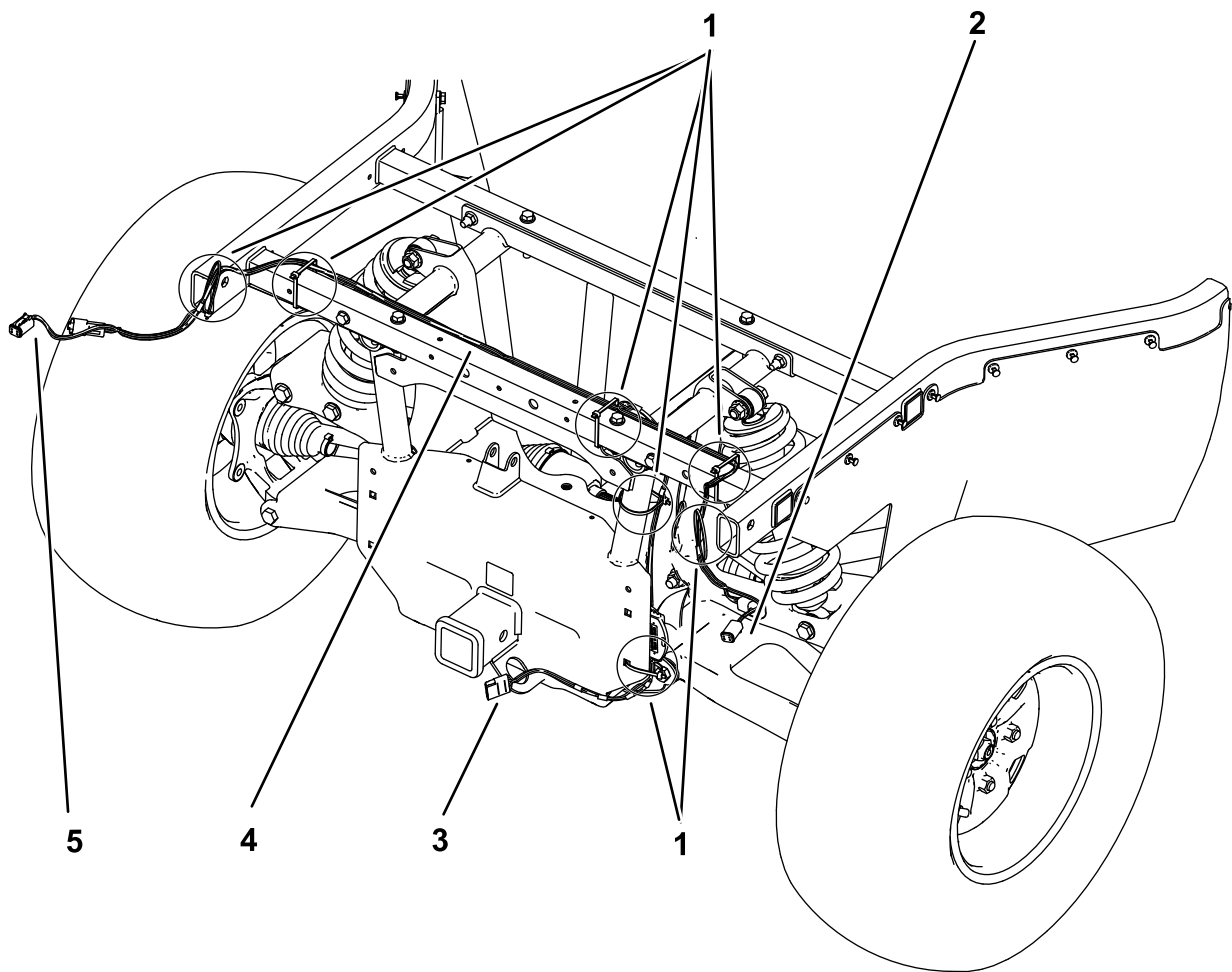


図 4

g528155

- | | | |
|-----------------|------------------|----------------|
| 1. ケーブルタイの位置7箇所 | 3. トレーラのランプのコネクタ | 5. 左側ハーネスのコネクタ |
| 2. 右側ハーネスのコネクタ | 4. ワイヤハーネス | |

組み立てを完了する

1. バッテリーを接続する; マシンのオペレーターズマニュアルを参照。
2. 車両を始動し、ブレーキペダルを踏んでブレーキランプが点灯することを確認する。
3. 車両にトレーラーを接続し、車両側のコネクタとトレーラー側のコネクタを接続する。
4. トレーラーの各ランプの動作を確認する。
5. 荷台を下げる時は、安全サポートを取り外して元の位置ROPS パネル後ろ保管用ブラケットに収納する。

重要 各ランプの機能確認

各ランプの動作を確認する

ブレーキランプの動作を確認する

ブレーキペダルを足で踏み込み、ブレーキランプが点灯することを確認する。

方向指示ランプの動作を確認する

方向指示器で左折信号の点滅を確認する。

方向指示器で右折信号の点滅を確認する。