



LED 트레일러 신호 키트

Workman® UTX 또는 일련번호 411600000 이후 모델 Workman® HDX
다목적 차량

모델 번호 147-2791

설치 지침

설치

부품 확인

아래 차트를 사용하여 모든 부품이 선적되었는지 확인하십시오.

설명	수량	사용
아무 부품도 필요 없음	—	장비 설치 준비
트레일러 와이어 하니스 케이블 타이	1 7	트레일러 등 와이어 하니스를 설치합니다.
아무 부품도 필요 없음	—	장착을 완료합니다.
아무 부품도 필요 없음	—	라이트 기능을 점검합니다.

장비 준비

1. 리프트 실린더가 완전히 확장될 때까지 화물칸을 올립니다.
2. ROPS 패널 후방의 보관 브래킷에서 화물칸 지지대를 분리합니다(그림 1).

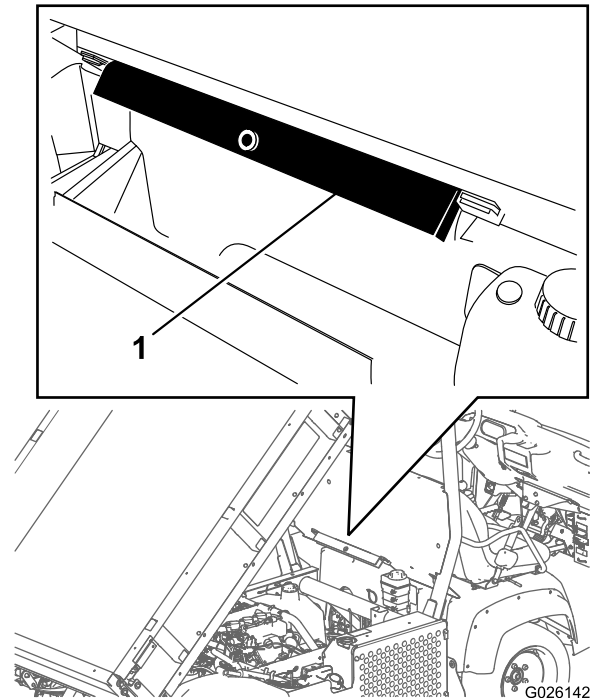


그림 1

1. 화물칸 지지대



3. 화물칸 지지대를 실린더 로드 위로 밀어서 실린더 배럴 단부 및 실린더 로드 단부에 지지대 단부 탭이 지지되도록 합니다(그림 2).

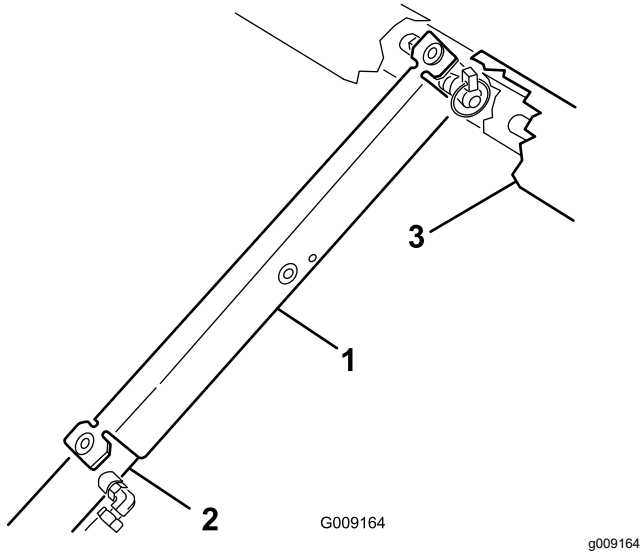


그림 2

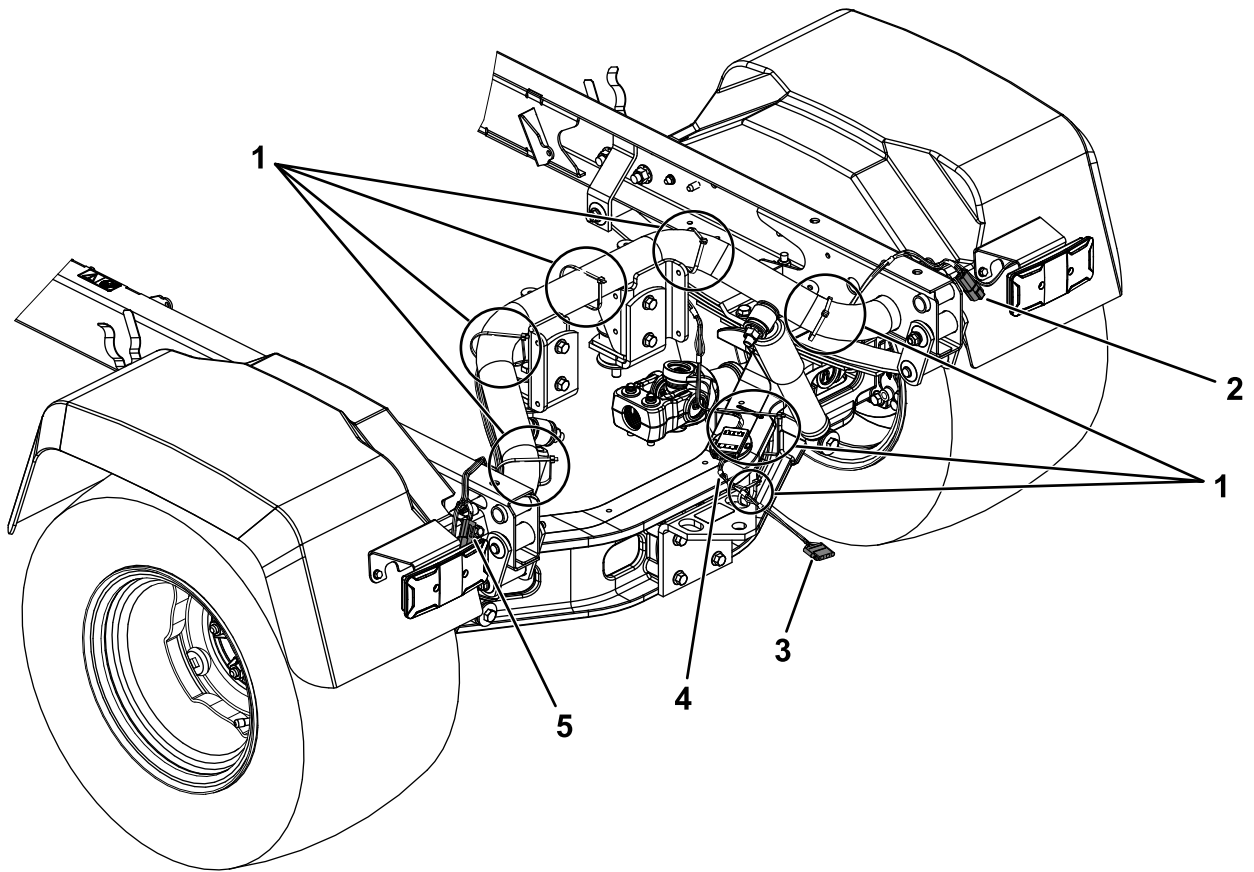
- | | |
|------------|--------|
| 1. 화물칸 지지대 | 3. 화물칸 |
| 2. 실린더 배럴 | |

4. 평평한 곳에 장비를 주차합니다.
5. 주차 브레이크를 겁니다.
6. 장비를 끄고 키를 뺍니다.
7. 배터리를 분리합니다. 장비 사용 설명서를 참조하십시오.

트레일러 등 와이어 하니스 설치

HDX 모델을 위한 와이어 하니스 설치

1. 트레일러 히치에서 후방 프레임 튜브까지 와이어 하니스를 배선합니다.
2. 하니스의 양측을 분리하고 그림 3에 표시된 대로 후방 프레임 튜브를 측면 프레임 레일의 개구까지 바닥을 따라 각각 배선합니다.
3. 좌측으로 표시된 하니스 측면을 장비 측면 레일의 좌측에 배선하고 우측으로 표시된 측면을 장비 측면 레일의 우측에 배선하십시오.
4. 메인 장비 와이어 하니스에 브레이크 등을 연결하는 측면 레일 커넥터를 찾은 다음 분리합니다.
5. 메인 와이어 하니스에 각 측면에 있는 트레일러 등 와이어 하니스 커넥터와 4단계에서 분리한 브레이크 등 커넥터를 연결합니다.
6. 케이블 타이 7개를 사용하여 그림 3에 표시된 위치에 있는 후방 튜브에 트레일러 등 와이어 하니스를 고정합니다.



g433383

그림 3

- | | | |
|-----------------|---------------|---------------|
| 1. 케이블 타이 위치(7) | 3. 트레일러 등 커넥터 | 5. 좌측 와이어 하니스 |
| 2. 우측 와이어 하니스 | 4. 와이어 하니스 | |

UTX 모델을 위한 와이어 하니스 설치

1. 트레일러 히치에서 후방 프레임 튜브까지 와이어 하니스를 배선합니다.
2. 하니스의 양측을 분리하고 그림 4에 표시된 대로 후방 프레임 튜브를 측면 프레임 레일의 개구까지 바닥을 따라 각각 배선합니다.
3. 좌측으로 표시된 하니스 측면을 장비 측면 레일의 **좌측**에 배선하고 우측으로 표시된 측면을 장비 측면 레일의 **우측**에 배선하십시오.
4. 메인 장비 와이어 하니스에 브레이크 등을 연결하는 측면 레일 커넥터를 찾은 다음 분리합니다.
5. 메인 와이어 하니스에 각 측면에 있는 트레일러 등 와이어 하니스 커넥터와 4단계에서 분리한 브레이크 등 커넥터를 연결합니다.
6. 케이블 타이 7개를 사용하여 트레일러 조명 와이어 하니스를 후방 튜브와 기본 와이어 하니스에 그림 4에 표시된 위치에 고정합니다.

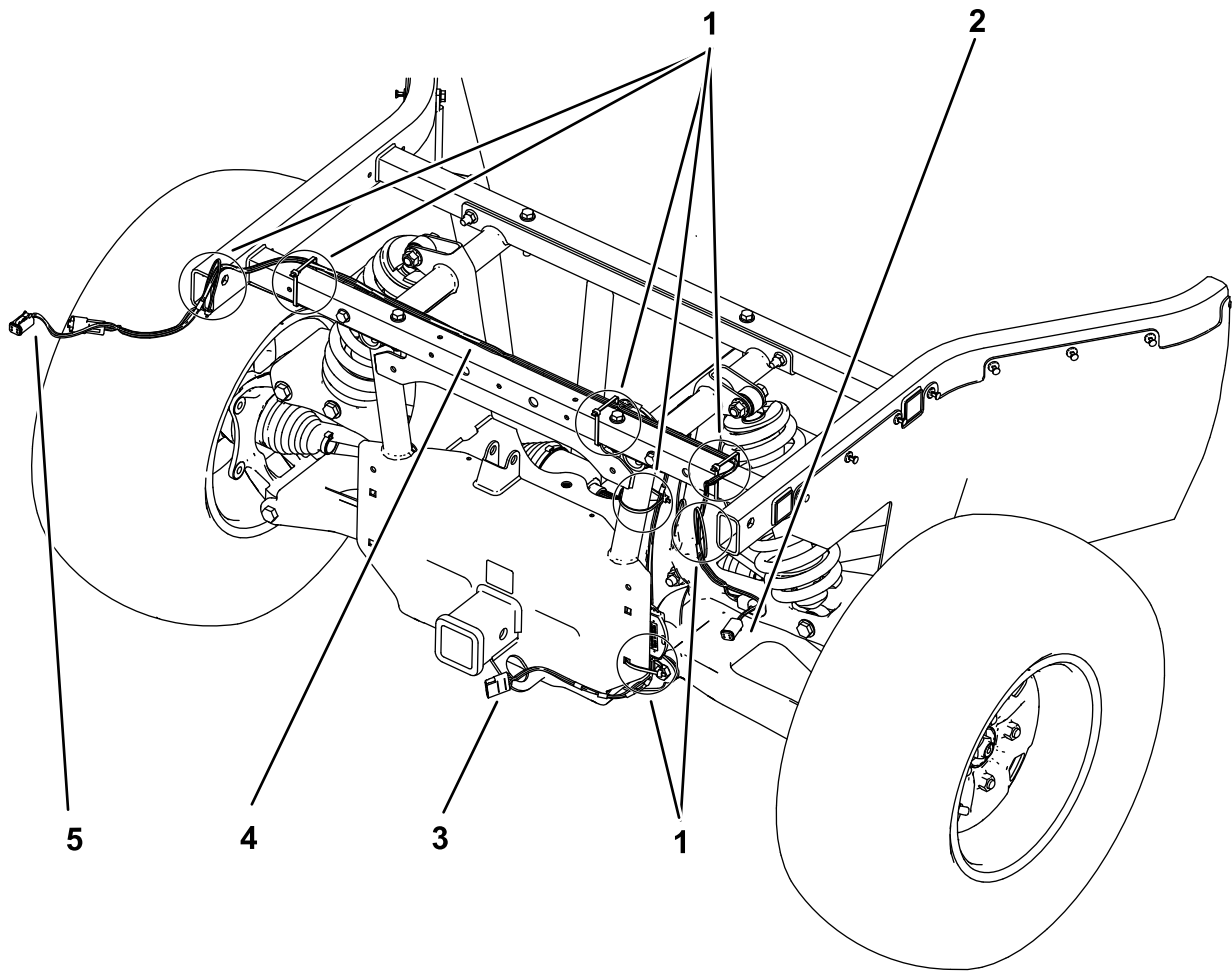


그림 4

g528155

- | | | |
|-----------------|---------------|---------------|
| 1. 케이블 타이 위치(7) | 3. 트레일러 등 커넥터 | 5. 좌측 와이어 하니스 |
| 2. 우측 와이어 하니스 | 4. 와이어 하니스 | |

장착 완료

1. 배터리를 연결합니다. 장비 *사용 설명서*를 참조하십시오.
2. 장비의 시동을 걸고 브레이크 페달을 눌러 브레이크등을 테스트합니다.
3. 장비에 트레일러를 연결하고 장비의 트레일러 등 커넥터를 트레일러 커넥터에 연결합니다.
4. 브레이크 페달을 눌러 트레일러등을 테스트합니다.
5. 실린더에서 화물칸 지지대를 분리하고 ROPS 패널 후방의 보관 브래킷에 끼웁니다.

중요: 화물칸 안전 지지대가 실린더에 놓인 상태에서 화물칸을 아래로 내리려고 하지 마십시오.

라이트 기능 점검

브레이크 등 기능 점검

브레이크 페달을 발로 누르면 브레이크등이 켜져야 합니다.

방향 지시등 기능 점검

방향 지시등 스위치를 좌측으로 움직이면 좌측 방향 지시등이 켜져야 합니다.

방향 지시등 스위치를 우측으로 움직이면 우측 방향 지시등이 켜져야 합니다.