



Kit de luzes LED do atrelado

Veículos utilitários Workman® UTX ou número de série 11600000 e posteriores e Workman® HDX

Modelo nº 147-2791

Form No. 3472-694 Rev A

Instruções de instalação

Instalação

Peças soltas

Utilize a tabela abaixo para verificar se todas as peças foram enviadas.

Descrição	Quantidade	Utilização
Nenhuma peça necessária	—	Preparação da máquina para instalação.
Cablagem do atrelado	1	Instalação da cablagem da luz de reboque.
Braçadeira de cabos	7	
Nenhuma peça necessária	—	Conclusão da instalação.
Nenhuma peça necessária	—	Verificação do funcionamento das luzes.

Preparação da máquina

1. Eleve a plataforma até atingir o curso máximo dos cilindros de elevação.
2. Retire o suporte da plataforma dos suportes existentes na parte de trás do painel do sistema ROPS ([Figura 1](#)).

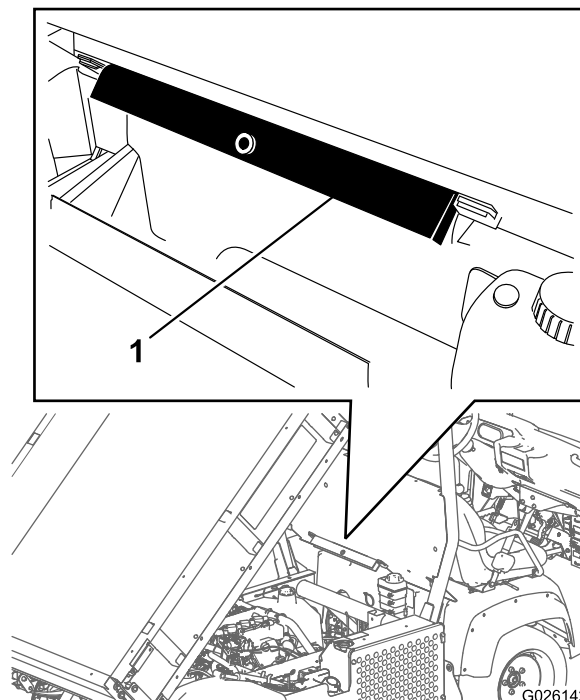


Figura 1

1. Suporte da plataforma



3. Introduza o suporte da plataforma na haste do cilindro, assegurando que as linguetas encostam à extremidade do cilindro e à extremidade da haste do cilindro ([Figura 2](#)).

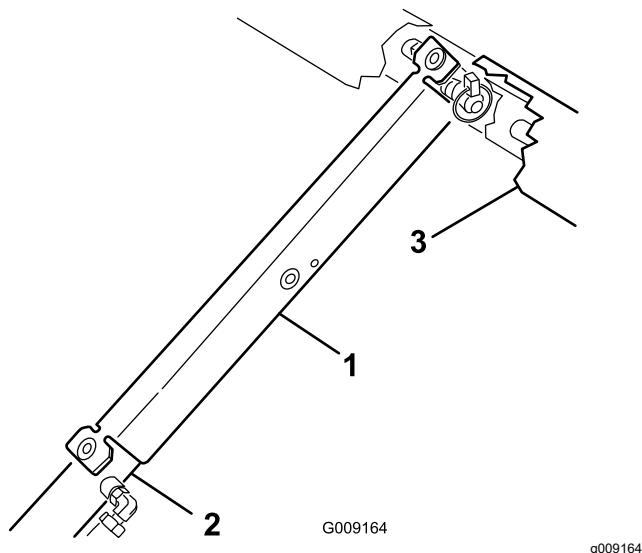


Figura 2

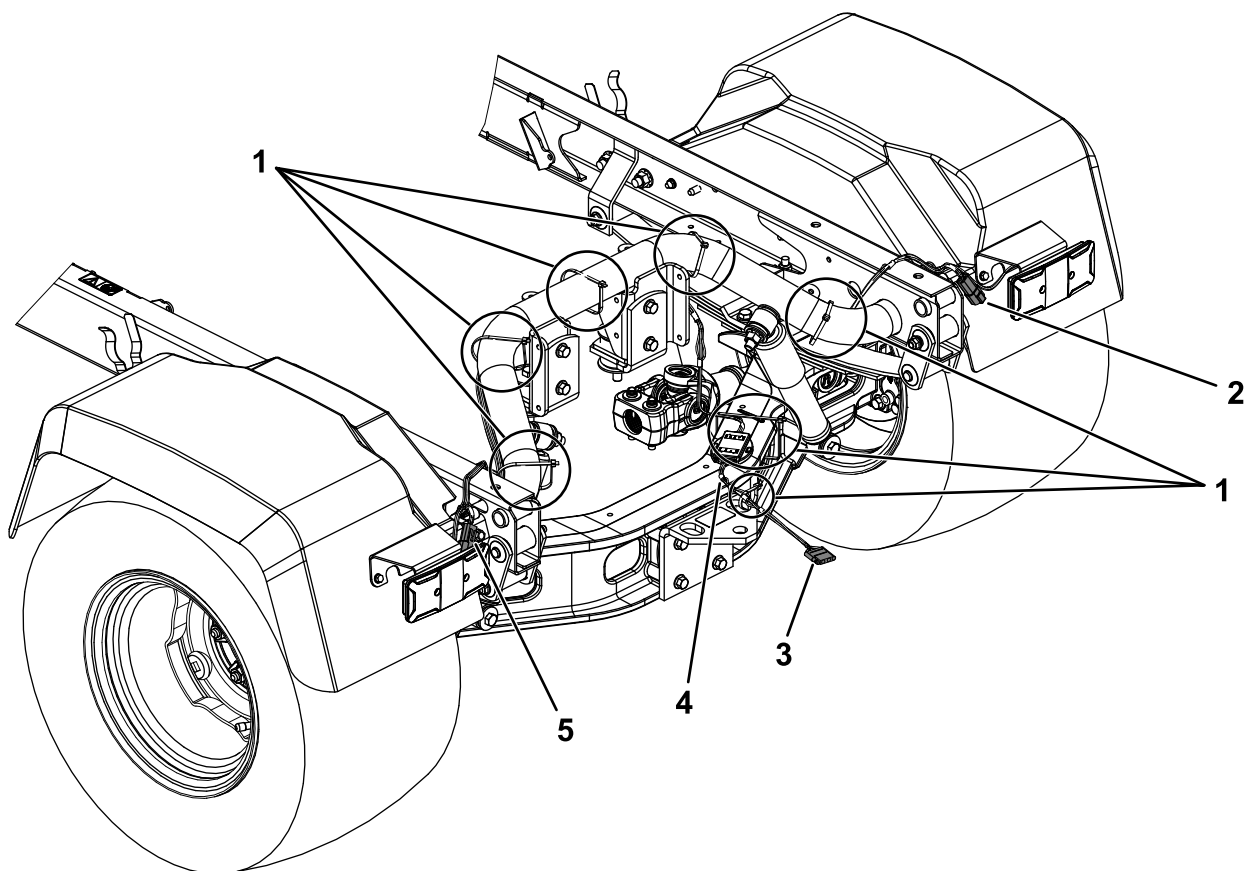
- | | |
|--------------------------|---------------|
| 1. Suporte da plataforma | 3. Plataforma |
| 2. Cilindro | |

-
4. Estacione a máquina numa superfície nivelada.
 5. Engate o travão de estacionamento.
 6. Desligue a máquina e retire a chave.
 7. Desligue a bateria; consulte o *Manual do utilizador* da máquina.

Instalação da cablagem da luz de reboque

Instalação da cablagem nos modelos HDX

1. Encaminhe a cablagem do engate do reboque para o tubo da estrutura traseira.
2. Separe os dois lados da cablagem, encaminhando cada um deles ao longo da parte inferior do tubo da estrutura traseira para as aberturas nas calhas laterais da estrutura, como se mostra na [Figura 3](#).
3. Certifique-se de que encaminha a lateral da cablagem rotulada **Left** para a calha lateral esquerda da máquina e o lado rotulado **Right** para a calha lateral direita da máquina.
4. Localize os conectores nas calhas laterais que ligam as luzes dos travões à cablagem da máquina principal e desligue-os.
5. Ligue os conectores da cablagem das luzes de reboque de cada lado à cablagem principal e aos conectores das luzes de travão que desligou no passo.
6. Utilizando as 7 braçadeiras de cabos, fixe a cablagem da luz de reboque ao tubo traseiro nos locais indicados em [Figura 3](#).



g433383

Figura 3

- | | | |
|---|--------------------------------|----------------------------------|
| 1. Localização das braçadeiras de cabos (7) | 3. Conector da luz do atrelado | 5. Conector de cablagem esquerda |
| 2. Conector de cablagem direita | 4. Cablagem | |

Instalação da cablagem nos modelos UTX

1. Encaminhe a cablagem do engate do reboque para o tubo da estrutura traseira.
2. Separe os dois lados da cablagem, encaminhando cada um deles ao longo da parte inferior do tubo da estrutura traseira para as aberturas nas calhas laterais da estrutura, como se mostra na [Figura 4](#).
3. Certifique-se de que encaminha a lateral da cablagem rotulada **Left** para a calha lateral esquerda da máquina e o lado rotulado **Right** para a calha lateral direita da máquina.
4. Localize os conectores nas calhas laterais que ligam as luzes dos travões à cablagem da máquina principal e desligue-os.
5. Ligue os conectores da cablagem das luzes de reboque de cada lado à cablagem principal e aos conectores das luzes de travão que desligou no passo.
6. Utilizando as 7 braçadeiras de cabos, fixe a cablagem da luz de reboque ao tubo traseiro e a cablagem principal nos locais indicados em [Figura 4](#).

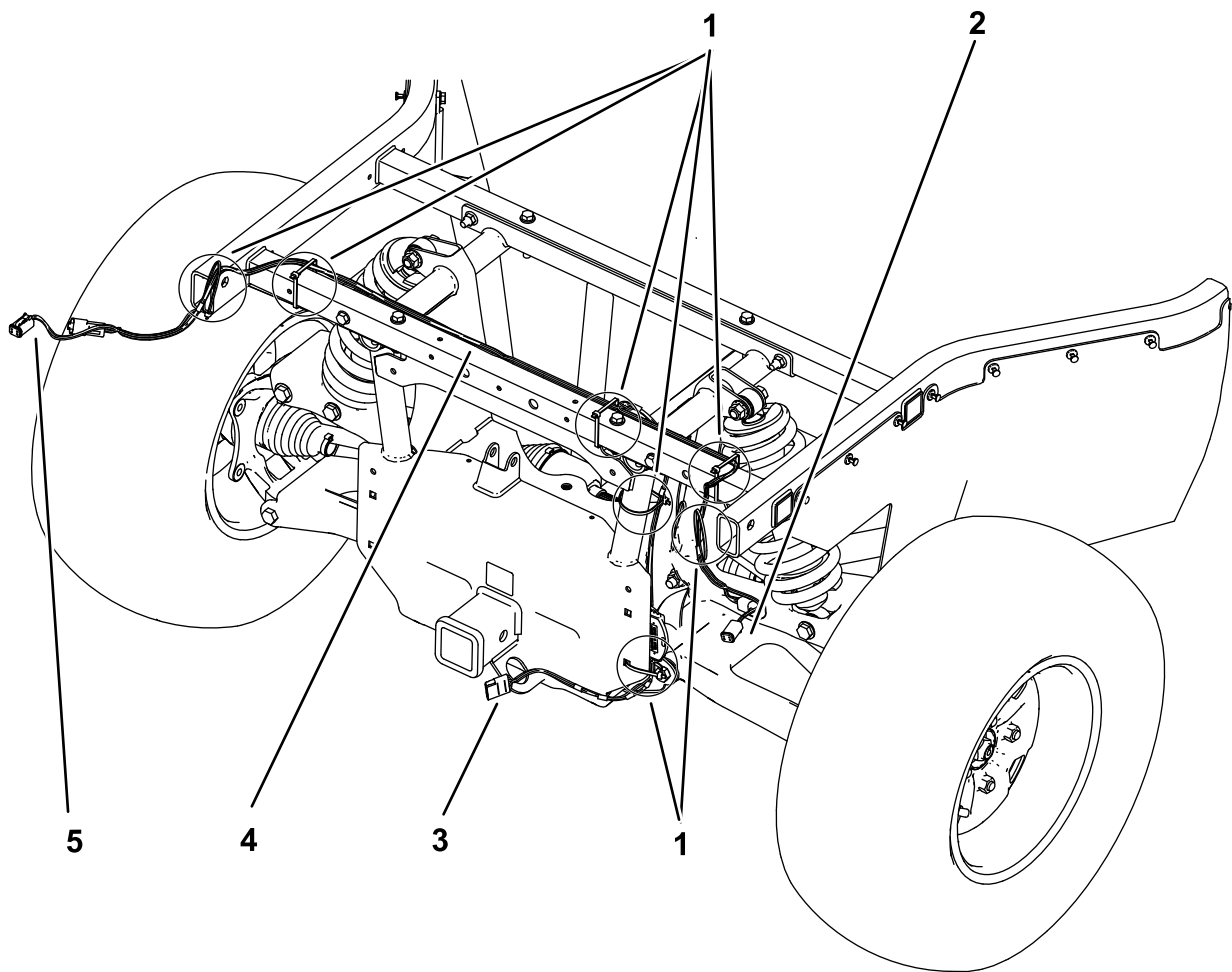


Figura 4

g528155

- | | | |
|---|--------------------------------|----------------------------------|
| 1. Localização das braçadeiras de cabos (7) | 3. Conector da luz do atrelado | 5. Conector de cablagem esquerda |
| 2. Conector de cablagem direita | 4. Cablagem | |

Conclusão da instalação

1. Ligue a bateria; consulte o *Manual do utilizador* da máquina.
2. Ligue a máquina e teste as luzes de travagem carregando no pedal do travão.
3. Ligue um reboque à máquina e ligue o conector da luz de reboque na máquina ao conector no reboque.
4. Teste as luzes do reboque carregando no pedal do travão.
5. Retire o apoio da plataforma do cilindro e introduza-o nos suportes na parte de trás do painel do sistema ROPS.

Importante: Não tente descer a plataforma com o apoio de segurança no cilindro.

Verificação do funcionamento das luzes

Verificação do funcionamento das luzes de travão

Carregue no pedal do travão e as luzes do travão devem acender.

Verificação do funcionamento das luzes de sinalização

Pressione o interruptor do sinal de mudança de direção para a esquerda para acender as luzes de mudança de direção para a esquerda.

Pressione o interruptor do sinal de mudança de direção para a direita para acender as luzes de mudança de direção para a direita.