



Комплект светодиодных фонарей для прицепа

Технологический автомобиль Workman® UTX или
Workman® HDX с серийным номером 411600000 и выше

Номер модели 147-2791

Инструкции по монтажу

Монтаж

Незакреплённые детали

Используя таблицу, представленную ниже, убедитесь в том, что все детали отгружены

Наименование	Количество	Использование
Детали не требуются	—	Подготовьте машину к установке.
Жгут проводов прицепа	1	Установите жгут проводов световых сигналов прицепа.
Кабельная стяжка	7	
Детали не требуются	—	Завершите установку.
Детали не требуются	—	Проверьте работу осветительных приборов.

Подготовка машины

1. Поднимите кузов до полного выдвижения подъемных цилиндров.
2. Выньте опору кузова из кронштейнов для хранения на задней стороне панели конструкции ROPS ([Рисунок 1](#)).

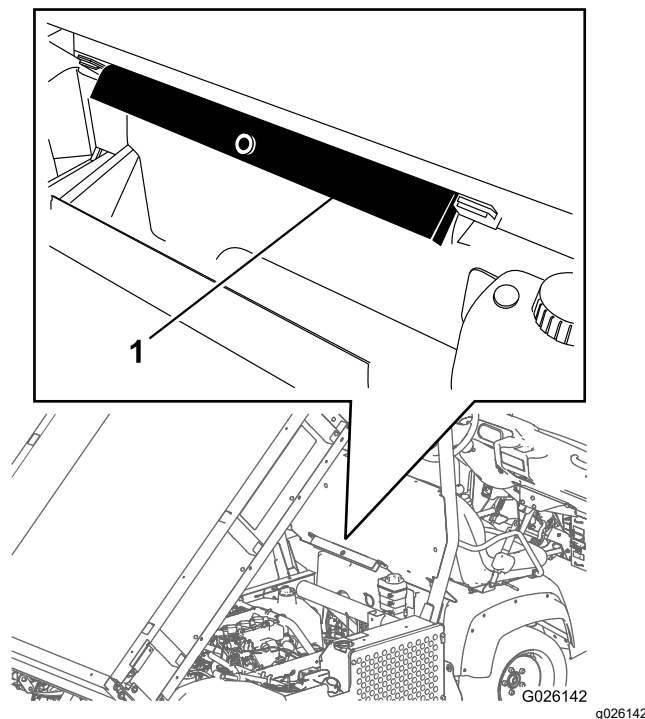


Рисунок 1

1. Опора кузова



3. Поместите опору кузова на шток гидроцилиндра, проследив за тем, чтобы концевые лепестки опоры опирались на торец корпуса гидроцилиндра и торец - штока гидроцилиндра ([Рисунок 2](#)).

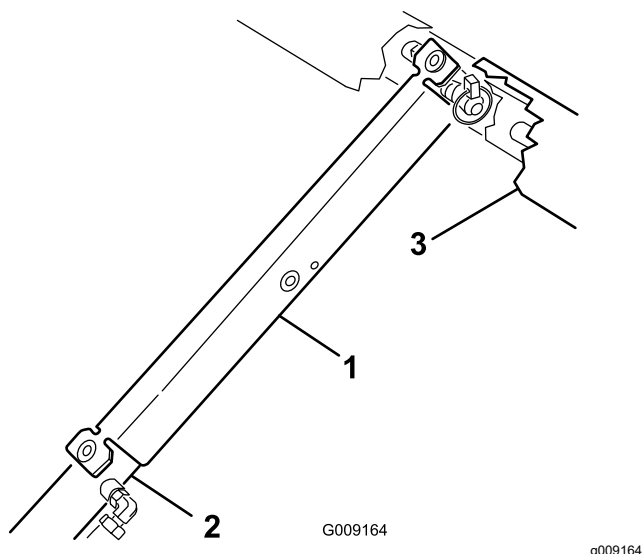


Рисунок 2

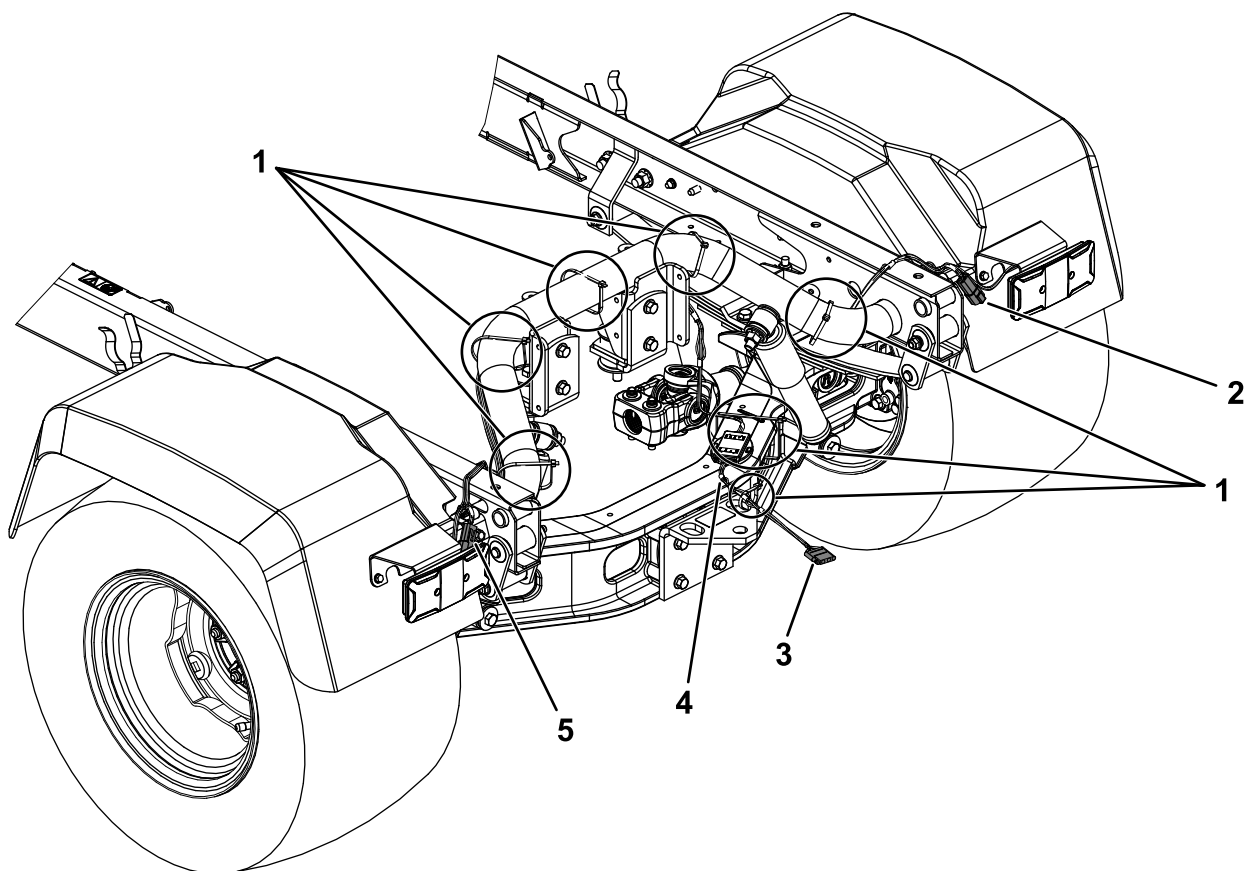
- | | |
|-------------------------|----------|
| 1. Опора кузова | 3. Кузов |
| 2. Корпус гидроцилиндра | |

-
4. Установите машину на ровной поверхности.
 5. Включите стояночный тормоз.
 6. Отключите машину и извлеките ключ из замка зажигания.
 7. Отключите аккумулятор; см. *Руководство оператора* для вашей машины.

Установка жгута проводов световых сигналов прицепа

Установка жгута проводов для моделей HDX

1. Проложите жгут проводов от сцепного устройства прицепа к задней трубе рамы.
2. Разделите две части жгута, проложив каждую из них вдоль нижней стороны задней трубы рамы к отверстиям в боковых ограждениях рамы, как показано на [Рисунок 3](#).
3. Убедитесь в том, что часть жгута, обозначенная **Left** (Левая), проложена к левой боковой балке машины, а часть жгута, обозначенная **Right** (Правая), – к правой боковой балке машины.
4. Найдите разъемы на боковых балках, которые соединяют стоп-сигналы с главным жгутом проводов машины, и разъедините их.
5. Подсоедините разъемы жгута проводов световых сигналов прицепа на каждой стороне к главному жгуту проводов и разъемам стоп-сигналов, отсоединенных на шаге 4.
6. С помощью 7 кабельных стяжек закрепите жгут проводов световых сигналов прицепа на задней трубе в местах, показанных на [Рисунок 3](#).



g433383

Рисунок 3

- | | | |
|--|-------------------------------------|-----------------------|
| 1. Места расположения кабельных стяжек (7) | 3. Разъем световых сигналов прицепа | 5. Левый разъем жгута |
| 2. Правый разъем жгута | 4. Жгут проводов | |

Установка жгута проводов для моделей UTX

1. Проложите жгут проводов от сцепного устройства прицепа к задней трубе рамы.
2. Разделите две части жгута, проложив каждую из них вдоль нижней стороны задней трубы рамы к отверстиям в боковых балках рамы, как показано на [Рисунок 4](#).
3. Убедитесь в том, что часть жгута, обозначенная **Left** (Левая), проложена к левой боковой балке машины, а часть жгута, обозначенная **Right** (Правая), – к правой боковой балке машины.
4. Найдите разъемы на боковых балках, которые соединяют стоп-сигналы с главным жгутом проводов машины, и разъедините их.
5. Подсоедините разъемы жгута проводов световых сигналов прицепа на каждой стороне к главному жгуту проводов и разъемам стоп-сигналов, отсоединенных на шаге 4.
6. С помощью 7 кабельных стяжек закрепите жгут проводов световых сигналов прицепа на задней трубе и на главном жгуте проводов в местах, показанных на [Рисунок 4](#).

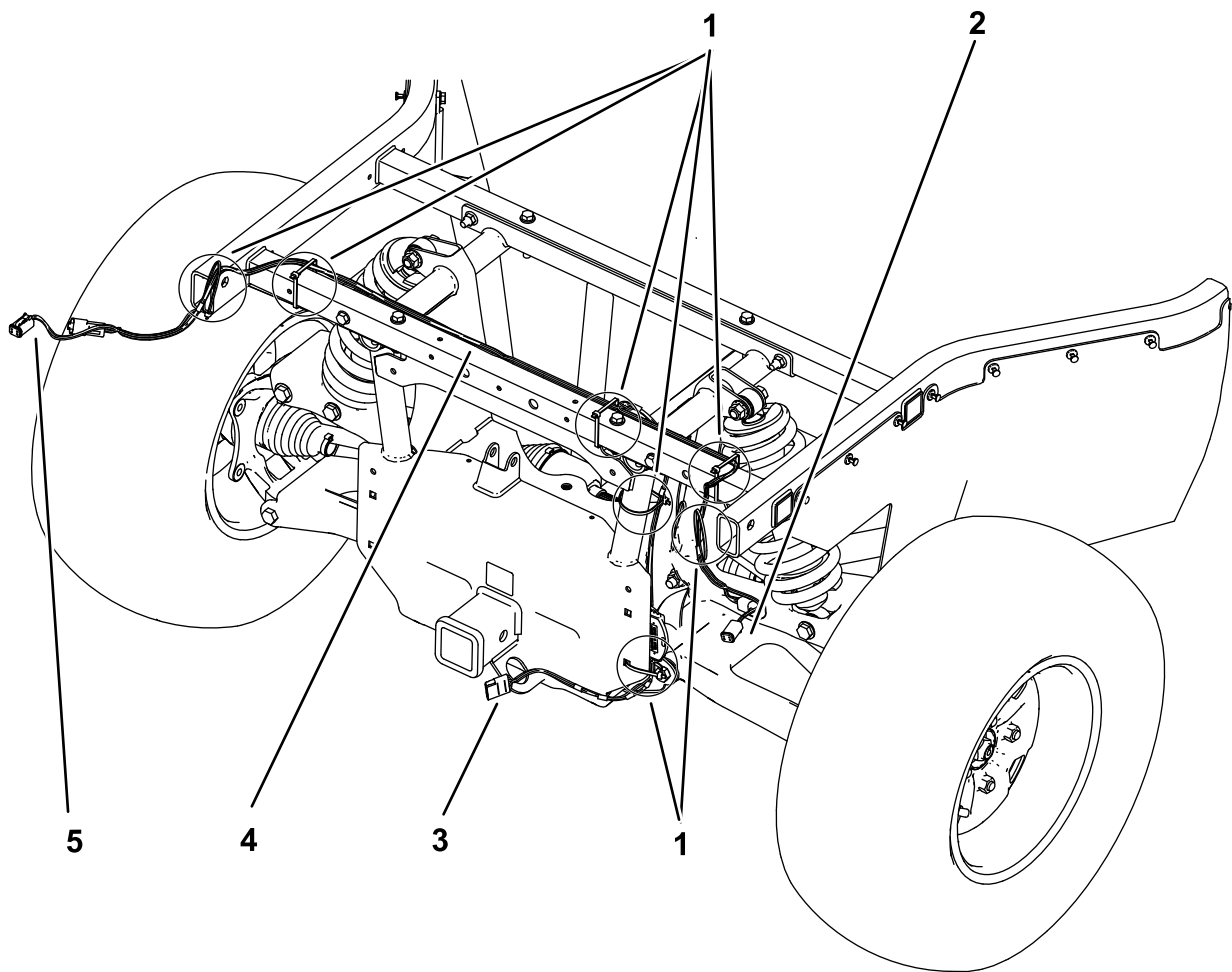


Рисунок 4

g528155

- | | | |
|--|-------------------------------------|-----------------------|
| 1. Места расположения кабельных стяжек (7) | 3. Разъем световых сигналов прицепа | 5. Левый разъем жгута |
| 2. Правый разъем жгута | 4. Жгут проводов | |

Завершение установки

1. Подсоедините аккумулятор; см. *Руководство оператора* для своего автомобиля.
2. Запустите машину и проверьте работу стоп-сигналов, нажав педаль тормоза.
3. Подсоедините прицеп к машине и подсоедините разъем световых сигналов прицепа на машине к разъему на прицепе.
4. Проверьте работу световых сигналов прицепа нажатием на педаль тормоза.
5. Закончив работу, снимите опору кузова с гидроцилиндра и вставьте ее в кронштейны на задней стороне панели системы ROPS.

Внимание: Не пытайтесь опускать кузов, когда предохранительная опора кузова находится на гидроцилиндре.

Проверка работы осветительных приборов

Проверка работы стоп-сигналов

Нажмите ногой педаль тормоза; стоп-сигналы должны загореться.

Проверка работы указателей поворота

Нажмите на переключатель указателей поворота влево для включения световых сигналов левого поворота.

Нажмите на переключатель указателей поворота вправо для включения световых сигналов правого поворота.