



Système de ramassage motorisé à deux bacs

Tondeuse autoportée à rayon de braquage zéro TITAN®

N° de modèle 79348—N° de série 400000000 et suivants

Annexe

Cet *Addendum* remplace la procédure de Montage des masses existante dans le *Manuel de l'utilisateur* du système de ramassage motorisé à deux bacs. Rangez ce document avec le *Manuel de l'utilisateur*.

1

Montage des masses

Pièces nécessaires pour cette opération:

1	Support de masse gauche
1	Support de masse droite
4	Masse du système de ramassage
6	Boulon ($\frac{3}{8}$ " x 1")
2	Boulon ($\frac{3}{8}$ " x $2\frac{3}{4}$ ")
2	Rondelle
8	Écrou à embase ($\frac{3}{8}$ "

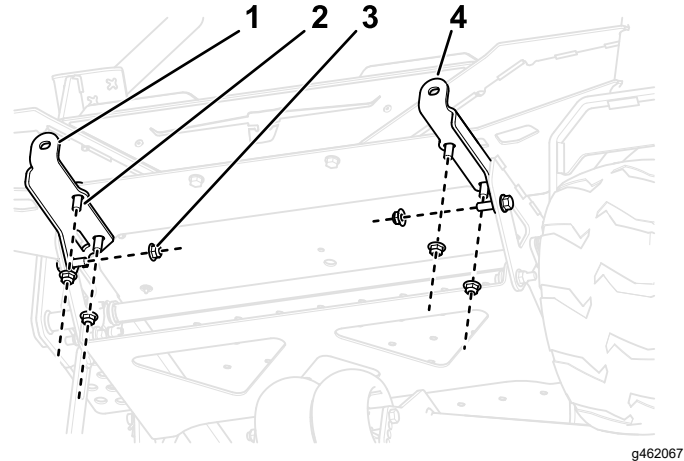


Figure 1

1. Support de masse droite
2. Boulon ($\frac{3}{8}$ " x 1")
3. Contre-écrou ($\frac{3}{8}$ "
4. Support de masse gauche

Procédure

⚠ PRUDENCE

Le système de ramassage modifie la répartition du poids de la machine. N'utilisez pas la machine sans les masses avant, car elle pourrait devenir instable et vous pourriez en perdre le contrôle.

Avant d'utiliser la machine avec le système de ramassage, montez toujours les masses avant.

1. Avec 6 boulons ($\frac{3}{8}$ " x 1") et contre-écrous ($\frac{3}{8}$ "

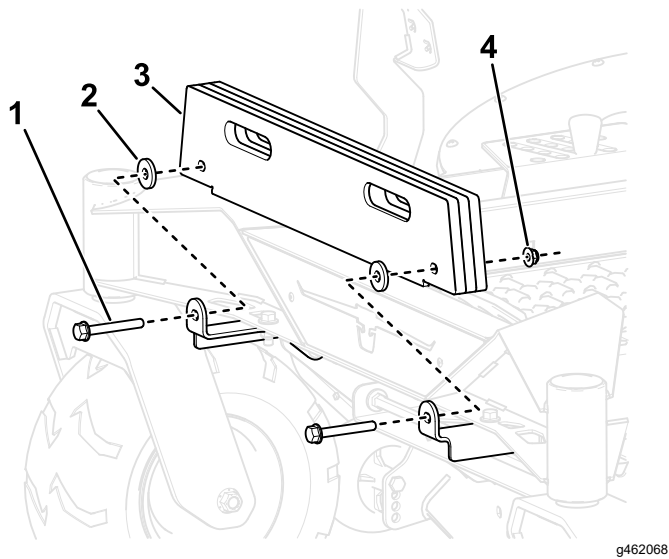
2. Fixez les masses (nombre déterminé par la taille du plateau) sur les supports de montage à l'aide de 2 boulons ($\frac{3}{8}$ " x $2\frac{3}{4}$ "

Modèles Titan	
Taille du plateau	Masses nécessaires
122 cm	3
137 cm	2
152 cm	1

Modèles Titan Max	
Taille du plateau	Masses nécessaires
152 cm	4

Important: Calculez le nombre de masses en fonction de la taille du plateau de coupe.





g462068

Figure 2

- | | |
|--|-------------------------------------|
| 1. Boulon ($\frac{3}{8}$ " x $2\frac{3}{4}$ ") | 3. Masses du système de ramassage |
| 2. Rondelle | 4. Contre-écrou ($\frac{3}{8}$ ") |
-