



# Modification de la roue pivotante avant

Robot tondeuse Haven™

N° de modèle 163-1940

Form No. 3473-374 Rev A

## Instructions de montage

# Montage

## Pièces détachées

Reportez-vous au tableau ci-dessous pour vérifier si toutes les pièces ont été expédiées.

Description	Qté	Utilisation
Aucune pièce requise	—	Préparation de la machine.
Aucune pièce requise	—	Dépose du carénage.
Aucune pièce requise	—	Dépose des roulements existants.
Support de roulement supérieur	2	Montage du kit.
Support de roulement inférieur	2	
Boulon (5/16" x 2")	1	
Écrou	1	
Douille	2	
Rondelle	4	
Roue pivotante	2	
Goupille fendue	2	
Aucune pièce requise	—	Montage du carénage.

## Préparation de la machine

- Appuyez sur le bouton d'ARRÊT et attendez l'arrêt complet de toutes les pièces mobiles.
- Couchez la tondeuse sur le côté.
- Tournez la commande Marche/Arrêt à la position ARRÊT.

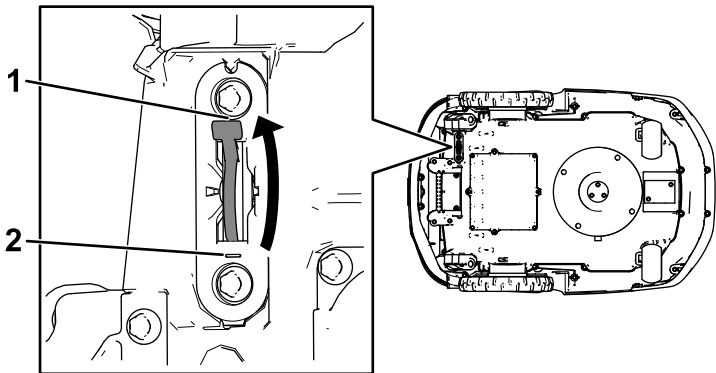


Figure 1

g535280

- Position FERMÉE
- Position OUVERTE



# Dépose du carénage

1. Soulevez l'arrière de la couronne de carénage et déclipsez l'un après l'autre les 6 clips qui fixent la couronne au carénage. Faites coulisser la couronne de carénage en arrière pour la déposer.

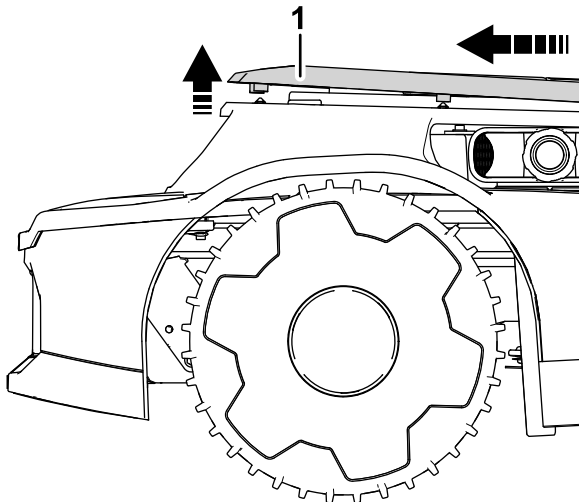


Figure 2

g535690

1. Couronne de carénage

2. Retirez les protecteurs en caoutchouc qui recouvrent les supports du carénage.

Conservez-les pour la repose.

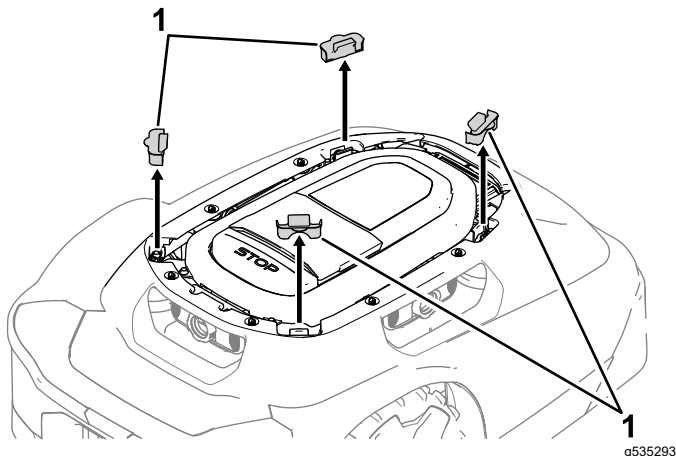


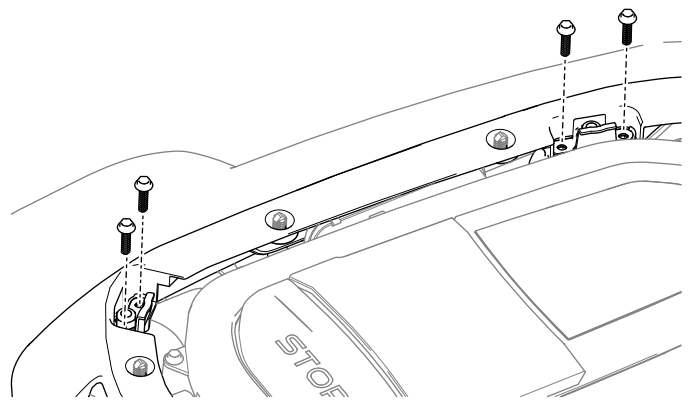
Figure 3

g535293

1. Protecteurs en caoutchouc

3. Retirez les 8 boulons qui fixent les supports du carénage au carénage.

Conservez-les pour la repose.

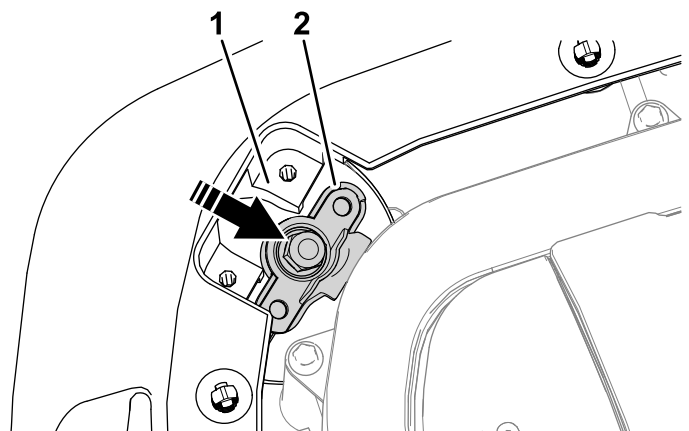


g535294

Figure 4

Côté gauche de la machine montré. Répétez la procédure du côté droit.

4. Poussez délicatement les languettes du support de carénage vers l'intérieur et vers le bas pour dégager le carénage. Répétez l'opération pour chaque support du carénage.



g535305

Figure 5

1. Carénage

2. Support de carénage

5. Soulevez le carénage pour le déposer du châssis. Mettez-le de côté.

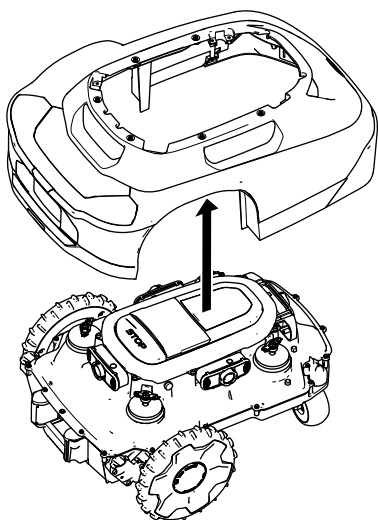


Figure 6

g535306

La fourche devrait sortir facilement.

3. Enlevez les débris accumulés à l'intérieur du creux de la roue pivotante.

## Montage du kit

1. Montez le support de roulement supérieur de rechange en alignant les nervures du châssis et les découpes dans le support du roulement. Appuyez avec la main.

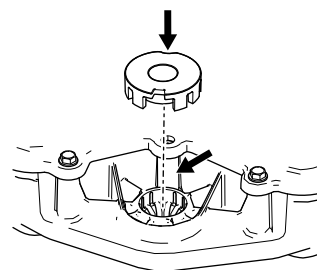


Figure 8

g535308

## Dépose des roulements existants

1. Retirez le boulon et le cache sur la fourche de la roue pivotante.

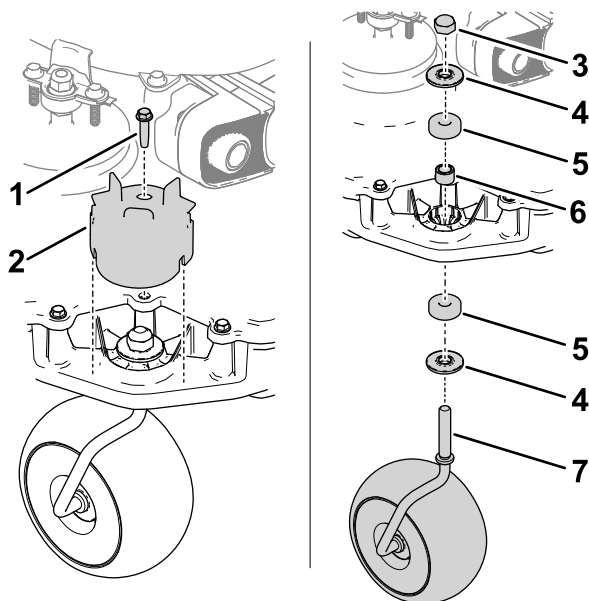


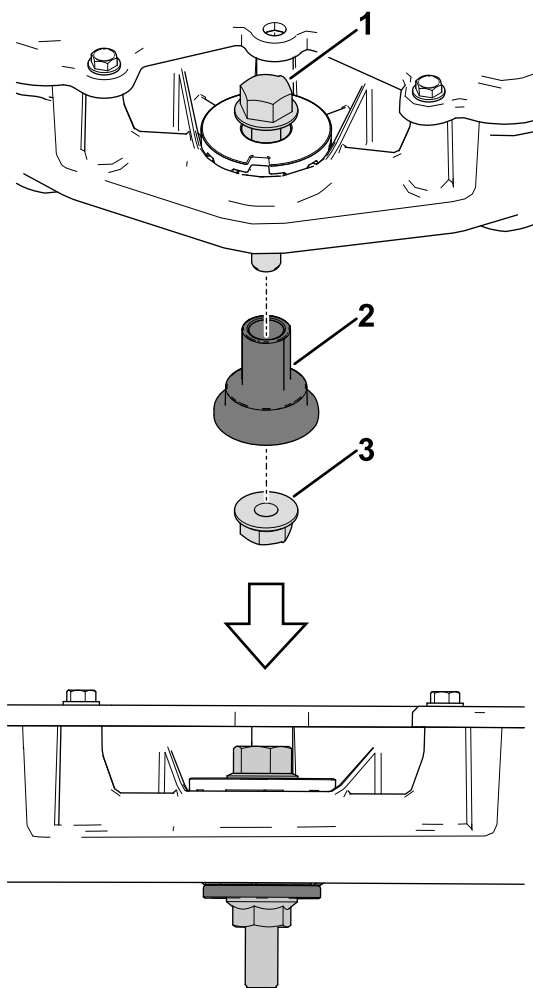
Figure 7

g535419

- |                 |                              |
|-----------------|------------------------------|
| 1. Boulon       | 5. Roulement                 |
| 2. Cache        | 6. Entretoise                |
| 3. Contre-écrou | 7. Fourche de roue pivotante |
| 4. Rondelle     |                              |

2. Retirez le contre-écrou qui fixe la fourche au châssis, ainsi que les rondelles, les roulements et l'entretoise fixés au châssis.

2. Insérez le support de roulement inférieur de rechange par le bas.



**Figure 9**

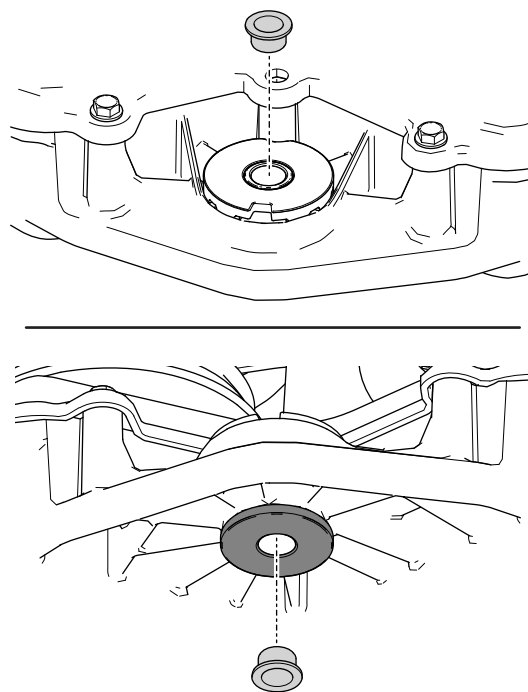
- |                                   |          |
|-----------------------------------|----------|
| 1. Boulon (5/16" x 2")            | 3. Écrou |
| 2. Support de roulement inférieur |          |

3. Avec le boulon (5/16" x 2") et l'écrou fournis, serrez le support de roulement inférieur dans le support de roulement supérieur et dans le châssis à la main.

Le haut du support de roulement inférieur doit être au même niveau que la surface du support de roulement supérieur.

4. Retirez l'écrou et le boulon.
5. Enfoncez 2 douilles en plastique dans les supports de roulement à la main, ou à l'aide de l'écrou et du boulon combinés, jusqu'à ce qu'elles soient complètement engagées.

**Important:** Veillez à ne pas endommager la bride ou le diamètre interne des supports de roulement.

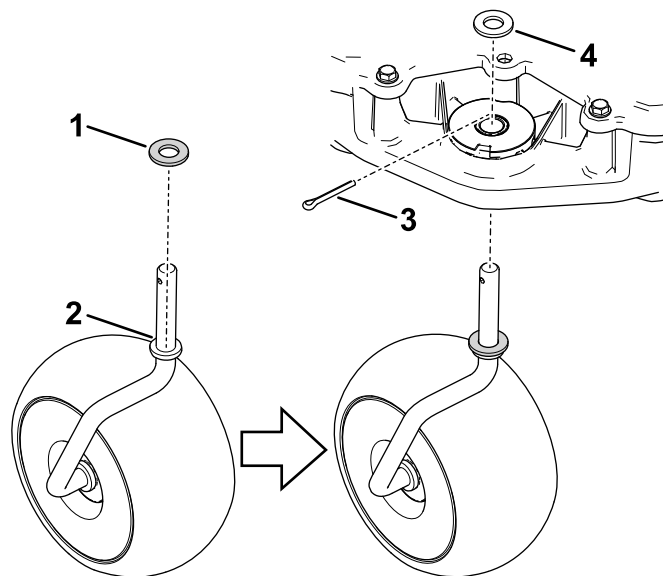


**Figure 10**

Montage des douilles en plastique

g535422

6. Placez une rondelle sur l'épaule de la fourche de la roue pivotante.



**Figure 11**

- |   |                    |
|---|--------------------|
| 1. Rondelle                               | 3. Goupille fendue |
| 2. Épaule de la fourche de roue pivotante | 4. Rondelle        |

7. Insérez la fourche dans les supports de roulement en passant par le dessous du châssis.

g535443

8. Ajoutez une autre rondelle sur la fourche et installez la goupille fendue en pliant les pattes autour de la fourche à l'aide d'une pince.
9. Vérifiez que la roue pivotante tourne librement.
10. Répétez la procédure pour l'autre roue pivotante.

## Montage du carénage

1. Montez le carénage sur le châssis.
2. Tirez les languettes du support du carénage vers l'intérieur et vers le haut, par-dessus la surface du support.
3. Installez et serrez les 8 boulons retirés précédemment à l'opération 3 de [Dépose du carénage \(page 2\)](#).
4. Installez les 4 protecteurs en caoutchouc retirés précédemment à l'opération 2 de [Dépose du carénage \(page 2\)](#).
5. Remontez la couronne du carénage en insérant la tête des clips sous le rebord avant du carénage et en appuyant sur tout la périmètre de la couronne pour fixer tous les clips dans le carénage.
6. Tournez la commande Marche/Arrêt en position MARCHE. Remettez la machine en service.

**Remarques:**

**Remarques:**



**Count on it.**