



# Modifica delle ruote orientabili anteriori

Tosaerba robotizzato Haven™

N° del modello 163-1940

Form No. 3473-377 Rev A

## Istruzioni di installazione

# Installazione

## Parti sciolte

Verificate che sia stata spedita tutta la componentistica, facendo riferimento alla seguente tabella.

Descrizione	Qté	Uso
Non occorrono parti	–	Preparazione della macchina.
Non occorrono parti	–	Rimozione della copertura.
Non occorrono parti	–	Rimozione dei cuscinetti preesistenti.
Supporto del cuscinetto superiore	2	Montaggio del kit.
Supporto del cuscinetto inferiore	2	
Bullone (5/16" x 2")	1	
Dado	1	
Boccola	2	
Rondella	4	
Gruppo ruota orientabile	2	
Coppiglia	2	
Non occorrono parti	–	Montaggio della copertura.

## Preparazione della macchina

1. Premete il pulsante STOP e attendete che tutte le parti in movimento si arrestino.
2. Capovolgete di lato il tosaerba.
3. Spostate l'interruttore di accensione in posizione di SPEGNIMENTO.

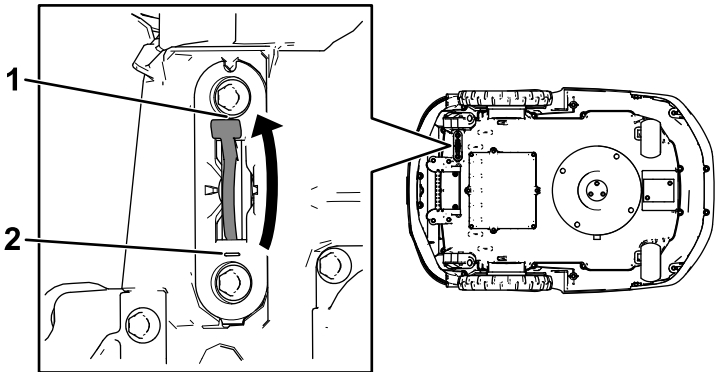


Figura 1

g535280

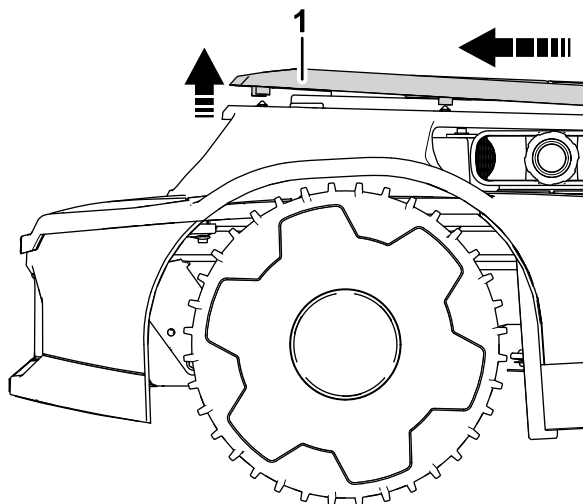
1. Posizione di SPEGNIMENTO

2. Posizione di ACCENSIONE



# Rimozione della copertura

1. Sollevate la parte posteriore dell'anello della copertura e agite lungo l'intero anello per sganciare le 6 clip che fissano l'anello alla copertura. Fate scorrere l'anello della copertura all'indietro per rimuoverlo.

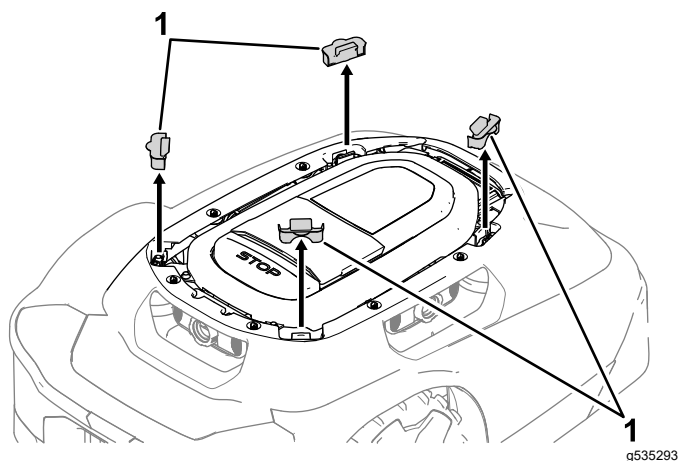


**Figura 2**

g535690

1. Anello della copertura

2. Rimuovete le basi in gomma che rivestono i supporti della copertura.  
Conservate le basi in gomma per il successivo montaggio.

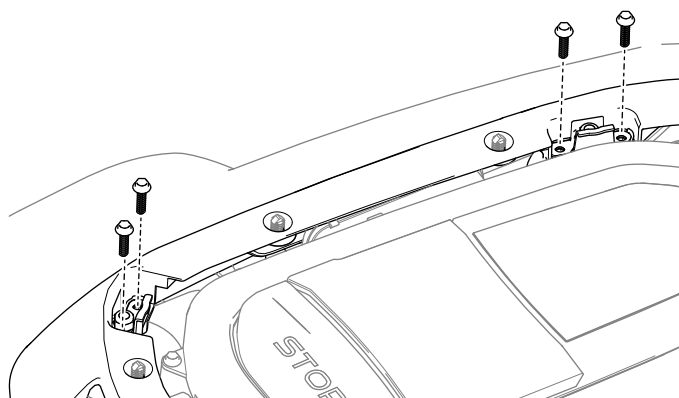


**Figura 3**

g535293

1. Basi in gomma

3. Rimuovete gli 8 bulloni che fissano i supporti della copertura a quest'ultima.  
Conservate i bulloni per il successivo montaggio.

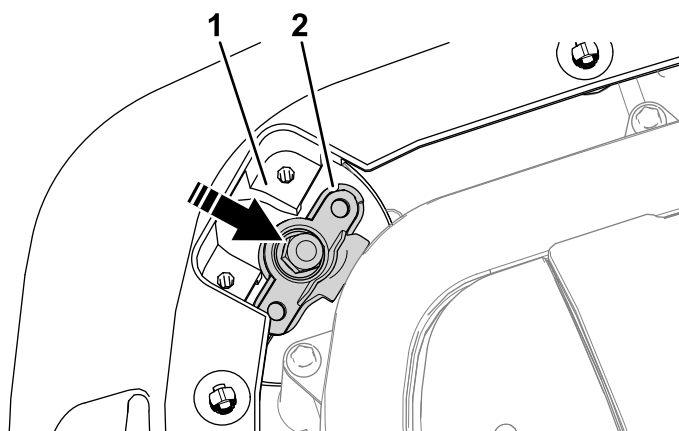


g535294

**Figura 4**

Lato sinistro della macchina illustrato. Ripetete la procedura sul lato destro.

4. Spingete con delicatezza le linguette dei supporti della copertura verso l'interno e verso il basso, così da liberare la copertura. Ripetete la procedura per tutti i supporti della copertura.



g535305

**Figura 5**

1. Copertura
2. Supporto della copertura

5. Sollevate la copertura, allontanandola dallo chassis. Tenetela da parte.

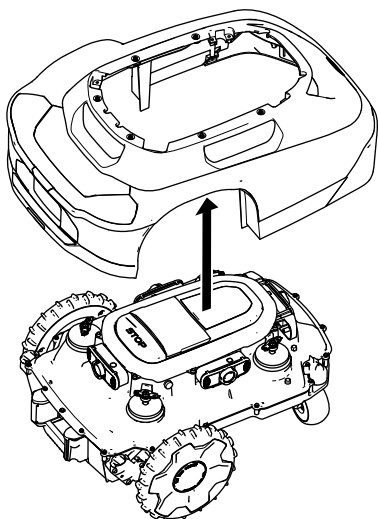


Figura 6

g535306

A questo punto dovreste riuscire a estrarre la forcella della ruota orientabile.

3. Rimuovete eventuali detriti accumulatisi nel foro della forcella della ruota orientabile.

## Montaggio del kit

1. Installate il nuovo supporto del cuscinetto superiore allineando le fessure del supporto del cuscinetto superiore con i rilievi presenti sullo chassis. Inserite il supporto del cuscinetto superiore premendolo con una mano.

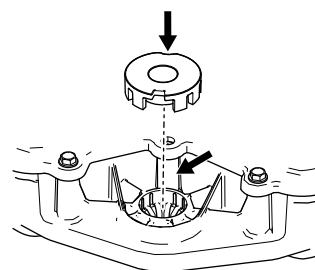


Figura 8

g535308

## Rimozione dei cuscinetti preesistenti

1. Rimuovete il bullone e la protezione presenti sopra la forcella della ruota orientabile.

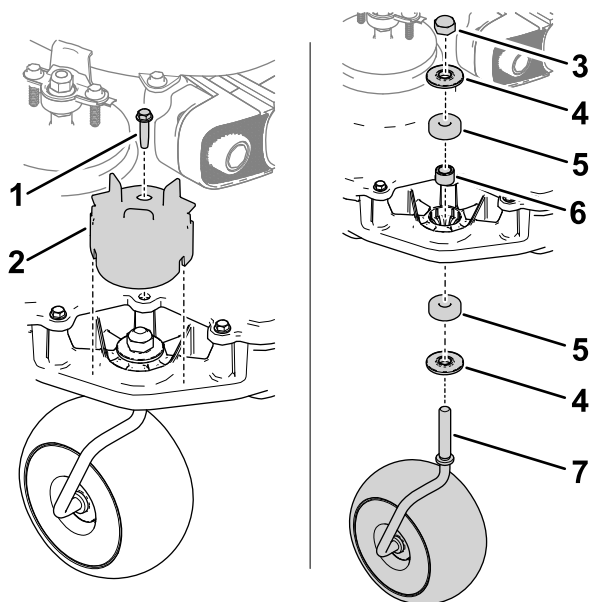
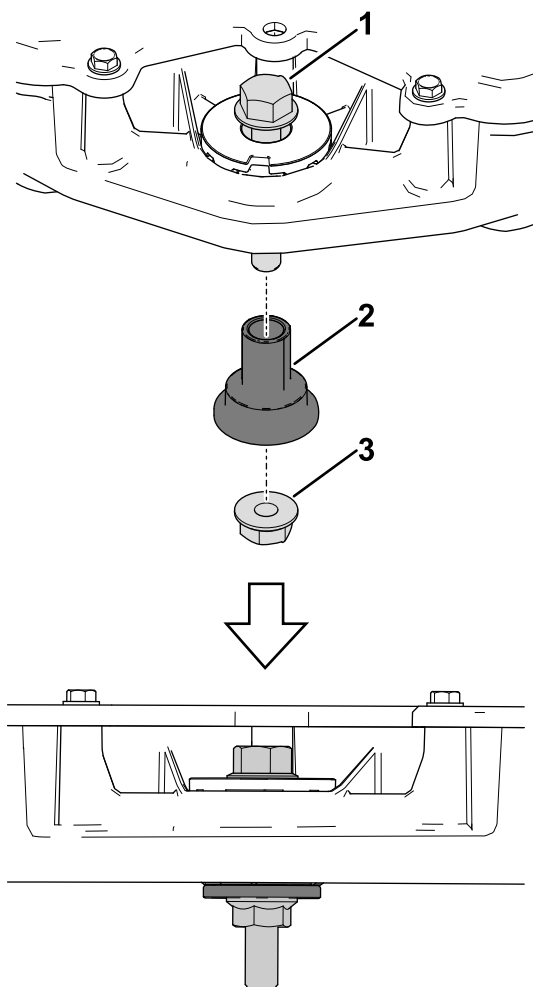


Figura 7

g535419

- |                       |                                     |
|-----------------------|-------------------------------------|
| 1. Bullone            | 5. Cuscinetto                       |
| 2. Protezione         | 6. Distanziale                      |
| 3. Dado di bloccaggio | 7. Forcella della ruota orientabile |
| 4. Rondella           |                                     |

2. Rimuovete il dado di bloccaggio che fissa la forcella della ruota orientabile allo chassis, così come le rondelle, i cuscinetti e il distanziale fissati allo chassis.



**Figura 9**

g535421

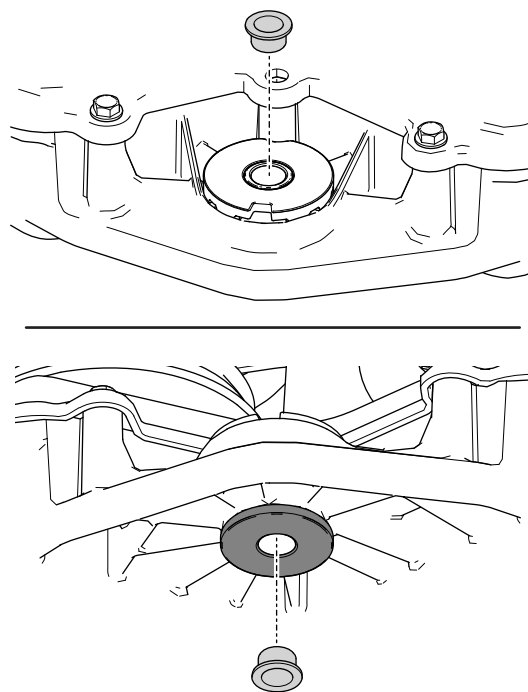
1. Bullone (5/16" x 2")
2. Supporto del cuscinetto inferiore
3. Dado

3. Utilizzando il bullone (5/16" x 2") e il dado forniti, serrate saldamente il supporto del cuscinetto inferiore sul supporto del cuscinetto superiore e sullo chassis.

La parte superiore del supporto del cuscinetto inferiore deve essere a livello con la superficie del supporto del cuscinetto superiore.

4. Rimuovete il dado e il bullone.
5. Premete 2 boccole in plastica sui supporti del cuscinetto utilizzando una mano o il bullone e il dado forniti fino a che non sono ben salde.

**Importante:** Fate attenzione a non danneggiare la flangiatura o il diametro interno dei supporti del cuscinetto.

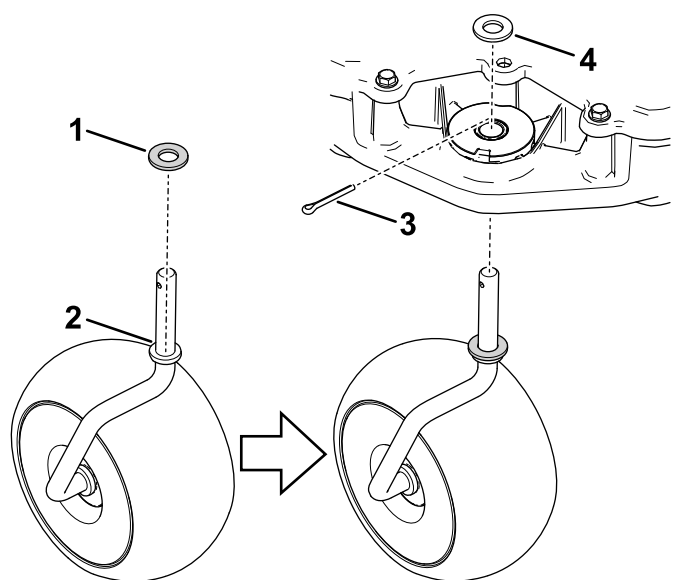


**Figura 10**

Installazione delle boccole in plastica

g535422

6. Aggiungete una rondella allo spallamento della forcella della ruota orientabile.



**Figura 11**

- |   |              |
|---|--------------|
| 1. Rondella   | 3. Coppiglia |
| 2. Spallamento della forcella della ruota orientabile | 4. Rondella  |

7. Fate scorrere la forcella della ruota orientabile sui supporti del cuscinetto da sotto lo chassis.
8. Aggiungete un'ulteriore rondella alla forcella e installate la coppiglia, piegando le estremità contro la forcella aiutandovi con delle pinze.
9. Controllate che la ruota orientabile sia in grado di ruotare liberamente.
10. Ripetete la procedura per l'altra ruota orientabile.

## Montaggio della copertura

1. Montate la copertura sullo chassis.
2. Spingete le linguette dei supporti della copertura verso l'interno e sopra la superficie dei supporti della copertura.
3. Montate e serrate gli 8 bulloni rimossi in precedenza al passaggio 3 di [Rimozione della copertura \(pagina 2\)](#).
4. Montate le 4 basi in gomma rimosse in precedenza al passaggio 2 di [Rimozione della copertura \(pagina 2\)](#).
5. Riassamblate l'anello della copertura facendo scorrere le teste delle clip sotto il bordo anteriore della copertura, quindi premete lungo il perimetro dell'anello della copertura per fissare le altre clip alla copertura.
6. Spostate l'interruttore di accensione in posizione di ACCENSIONE. Riprendete il normale utilizzo.