



Reformulação da roda giratória frontal

Cortador de relva robótico Haven™

Modelo nº 163-1940

Form No. 3473-381 Rev A

Instruções de instalação

Instalação

Peças soltas

Utilize a tabela abaixo para verificar se todas as peças foram enviadas.

Descrição	Quantidade	Utilização
Nenhuma peça necessária	—	Preparação da máquina.
Nenhuma peça necessária	—	Remoção do resguardo.
Nenhuma peça necessária	—	Remoção dos rolamentos existentes.
Suporte do rolamento superior	2	Instalação do kit.
Suporte do rolamento inferior	2	
Parafuso (5/16 x 2 pol.)	1	
Porca	1	
Casquilho	2	
Anilha	4	
Conjunto da roda giratória	2	
Perno de gancho	2	
Nenhuma peça necessária	—	Instalação do resguardo.

Preparação da máquina

1. Prima o botão STOP (parar) e aguarde que todas as peças em movimento parem.
2. Coloque o cortador de lado.
3. Coloque o interruptor na posição ON (ligar).

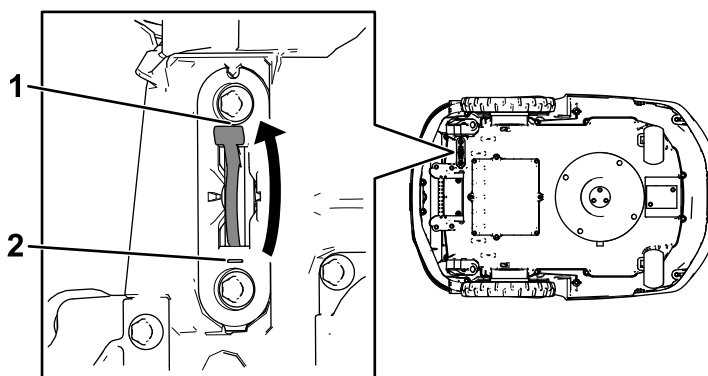


Figura 1

g535280

1. Posição OFF (desligar)

2. Posição ON (ligar)



Remoção do resguardo.

1. Levante a traseira da proteção do anel e contorne o anel para libertar os 6 grampos que prendem o anel à proteção. Deslize o anel do resguardo para trás e remova-o.

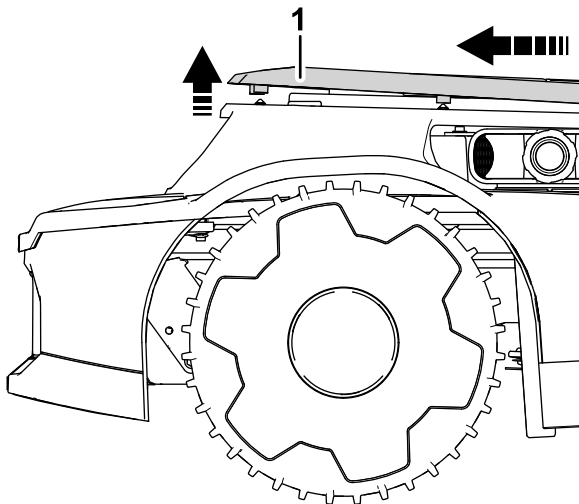


Figura 2

g535690

1. Anel do resguardo

2. Remova as capas de borracha que cobrem os suportes do resguardo.

Guarde-os para instalação posterior.

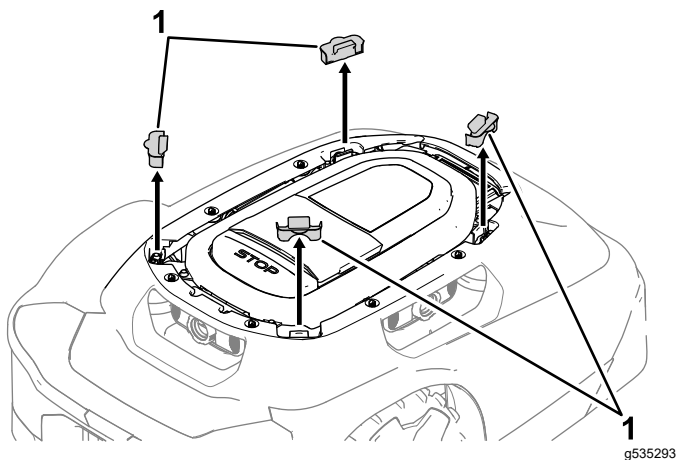


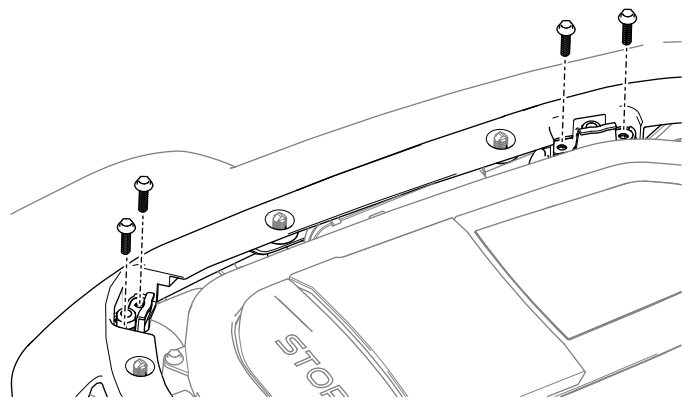
Figura 3

g535293

1. Capas de borracha

3. Remova os 8 parafusos que prendem os suportes do resguardo ao resguardo.

Guarde-os para instalação posterior.

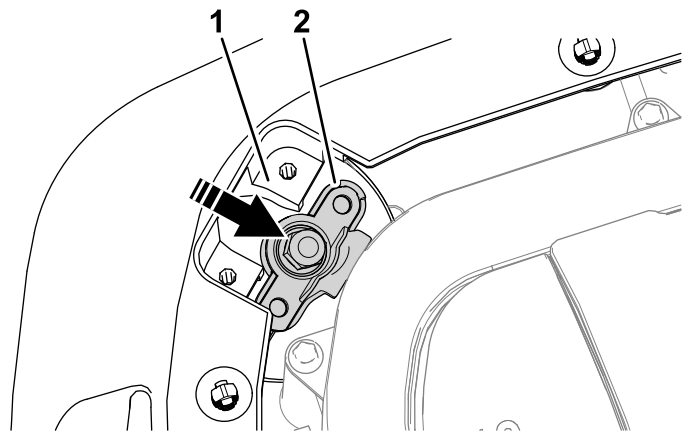


g535294

Figura 4

Ilustração do lado esquerdo da máquina. Repita para o lado direito da máquina.

4. Empurre as patilhas de montagem do resguardo cuidadosamente para dentro e para baixo, de forma a libertar o resguardo. Repita para todos os suportes do resguardo.



g535305

Figura 5

1. Resguardo

2. Suporte do resguardo

5. Levante o resguardo para cima e para fora do chassis. Coloque-o de lado.

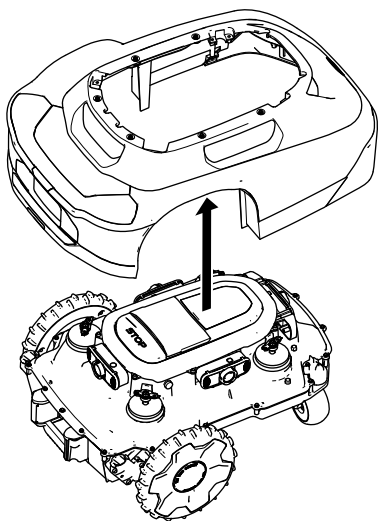


Figura 6

g535306

3. Limpe o excesso de detritos da cavidade da forquilha.

Instalação do kit

1. Instale o suporte do rolamento superior sobresselente, alinhando-o com as nervuras do chassis e os recortes do suporte no suporte do rolamento. Exerça pressão com a mão.

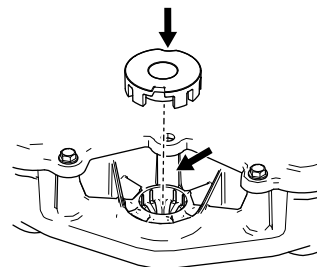


Figura 8

g535308

Remoção dos rolamentos existentes

1. Remova o parafuso e a tampa localizados por cima da forquilha da roda giratória.

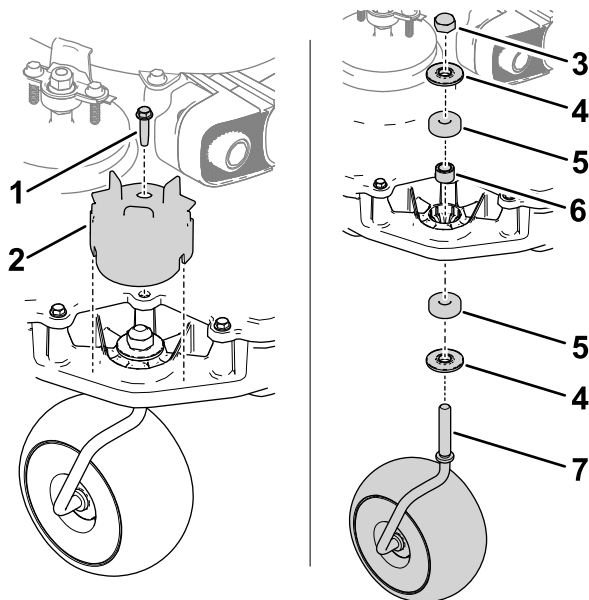


Figura 7

g535419

- | | |
|----------------------|--------------------------------|
| 1. Parafuso | 5. Rolamento |
| 2. Tampa | 6. Espaçador |
| 3. Porca de bloqueio | 7. Forquilha da roda giratória |
| 4. Anilha | |

2. Remova a porca de bloqueio que prende a forquilha de roda giratória ao chassis, bem como as anilhas e o espaçador que prendem o chassis.

A forquilha da roda giratória desliza para fora.

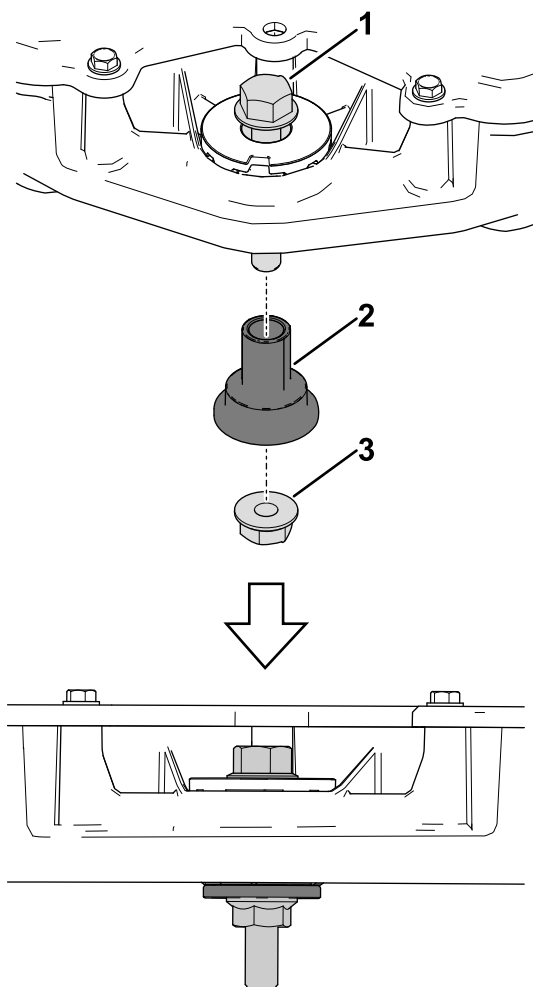


Figura 9

1. Parafuso (5/16 x 2 pol.)
2. Suporte do rolamento inferior
3. Porca

3. Utilizando o parafusos fornecido (5/16 x 2 pol.) e uma porca, aperte o suporte do rolamento inferior ao suporte do rolamento superior e o chassis até ficarem apertados.

A parte superior do suporte do rolamento inferior deve estar nivelada com a superfície do suporte do rolamento superior.

4. Remova a porca e o parafuso.
5. Pressione os dois casquilhos de plástico nos suportes dos rolamentos utilizando a mão ou com uma combinação de uma porca e um parafuso até assentarem completamente.

Importante: Seja cuidadoso para não danificar a flange ou o diâmetro interno dos suportes dos rolamentos.

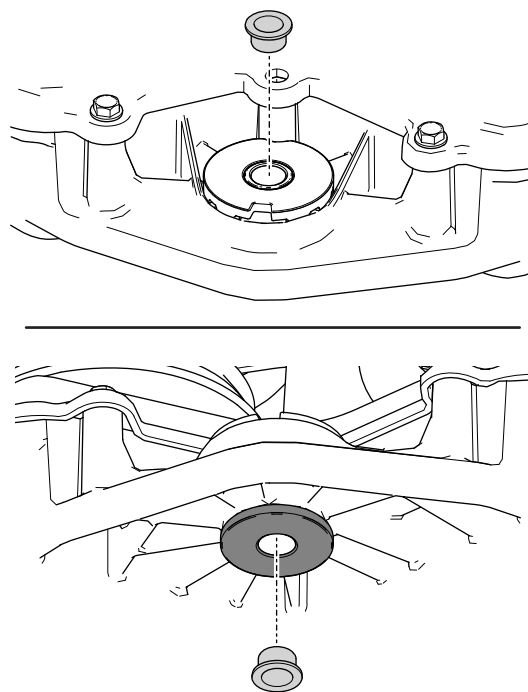


Figura 10

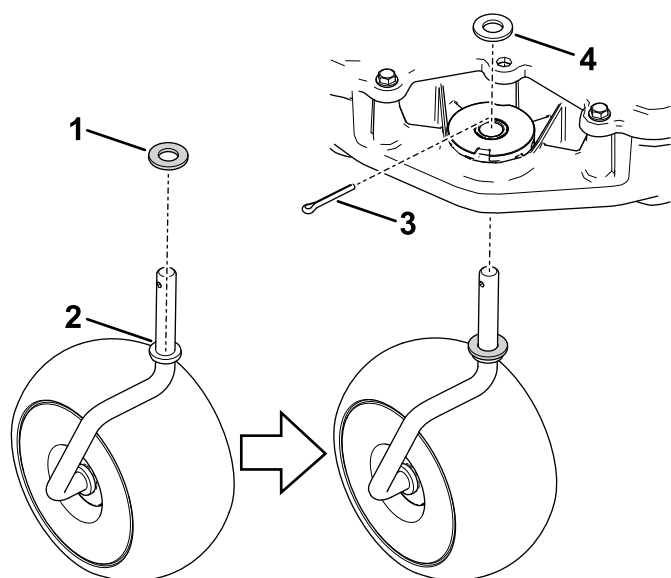
Instalação dos casquilhos de plástico

g535422

g535421

6. Adicione uma anilha ao ombro da forquilha da roda giratória.

6. Coloque o interruptor na posição ON (ligar).
Voltar ao funcionamento normal.



g535443

Figura 11

- | | |
|-----------------------------------------|---------------|
| 1. Anilha | 3. Contrapino |
| 2. Ombro da forquilha da roda giratória | 4. Anilha |

7. Deslize a forquilha da roda giratória para os suportes dos rolamentos a partir da parte de baixo do chassi.
8. Adicione uma anilha adicional por cima da forquilha e instale um perno de gancho, dobrando as pernas À volta da forquilha usando alicates.
9. Verifique se a roda giratória se movimenta livremente.
10. Repita os passos para a outra roda giratória.

Instalação do resguardo

1. Instale o resguardo por cima do chassi.
2. Puxe as patilhas dos suportes do resguardo para dentro e para cima, por cima da superfície de montagem do resguardo.
3. Instale e aperte os 8 parafusos que removeu anteriormente na etapa 3 de [Remoção do resguardo](#). (página 2).
4. Instale e aperte as 4 capas de borracha que removeu anteriormente na etapa 2 de [Remoção do resguardo](#). (página 2).
5. Monte novamente o anel do resguardo, deslizando as cabeças dos grampos por baixo da parte frontal do resguardo e depois exerça pressão ao longo do perímetro do anel do resguardo para prender os grampos restantes ao resguardo.