



Kit sponda del camino di scarico

Tosaerba con operatore a bordo Z Master® Serie 2000 e 4000

N° del modello 144-2688

N° del modello 144-6571

N° del modello 144-6572

N° del modello 163-4118

N° del modello 163-4119

N° del modello 163-4120

Istruzioni di installazione

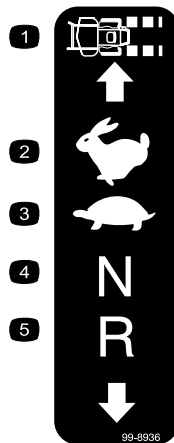
Nota: Se è installato un deflettore regolabile, sostituitelo con il deflettore del kit camino di scarico controllato dall'operatore (OCDG).

Sicurezza

Adesivi di sicurezza e informativi

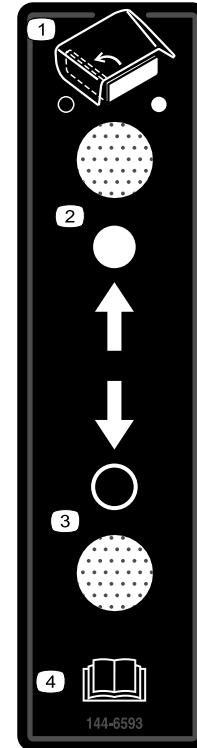


Gli adesivi di sicurezza e quelli con le istruzioni sono chiaramente visibili e sono affissi accanto a zone particolarmente pericolose. Sostituite eventuali adesivi danneggiati o mancanti.



99-8936

- | | |
|----------------------------|----------------|
| 1. Velocità della macchina | 4. Folle |
| 2. Massima | 5. Retromarcia |
| 3. Minima | |



144-6593

decal144-6593

- | | |
|--|---|
| 1. Sponda del camino di scarico | 3. Aprite la sponda del camino di scarico. |
| 2. Chiudete la sponda del camino di scarico. | 4. Leggete il <i>Manuale dell'operatore</i> . |



Installazione

Parti sciolte

Verificate che sia stata spedita tutta la componentistica, facendo riferimento alla seguente tabella.

Procedura	Descrizione	Qté	Uso
1	Non occorrono parti	–	Preparazione della macchina.
2	Non occorrono parti	–	Rimozione del camino di scarico laterale esistente.
3	Deflettore di scarico Deflettore del sistema di raccolta Bullone a testa tonda ($\frac{3}{8}$ " x $\frac{7}{8}$ ") Dado di bloccaggio ($\frac{3}{8}$ ") Bullone a testa tonda ($\frac{5}{16}$ " x $\frac{7}{8}$ ") Dado di bloccaggio ($\frac{5}{16}$ ")	1 1 4 4 1 1	Preparazione del piatto di taglio.
4	Camino di scarico laterale con sponda Bullone a testa esagonale ($\frac{5}{16}$ " x $7\frac{1}{2}$ ") Dado di bloccaggio ($\frac{5}{16}$ ") Distanziale Molla	1 1 1 1 1	Montaggio del camino di scarico laterale con la sponda.
5	Gruppo quadro di comando Bullone a testa tonda ($\frac{3}{8}$ " x $\frac{7}{8}$ ") Dado di bloccaggio ($\frac{3}{8}$ ") Fascetta per cavi Fascetta per cavi adesiva	1 2 2 3 1	Montaggio del quadro di comando.

Nota: Stabilite i lati sinistro e destro della macchina rispetto alla normale posizione di guida.

1

Preparazione della macchina

Non occorrono parti

Procedura

1. Parcheggiate la macchina su un terreno pianeggiante.
2. Disinnestate il comando delle lame.
3. Spostate le leve di controllo del movimento verso l'esterno in posizione BLOCCO IN FOLLE.
4. Inserite il freno di stazionamento.
5. Spegnete il motore e togliete la chiave.

2

Rimozione del camino di scarico laterale esistente

Non occorrono parti

Procedura

Rimuovete il bullone, la molla, il distanziale e il dado di bloccaggio che fissano il camino di scarico e rimuovetelo (Figura 1).

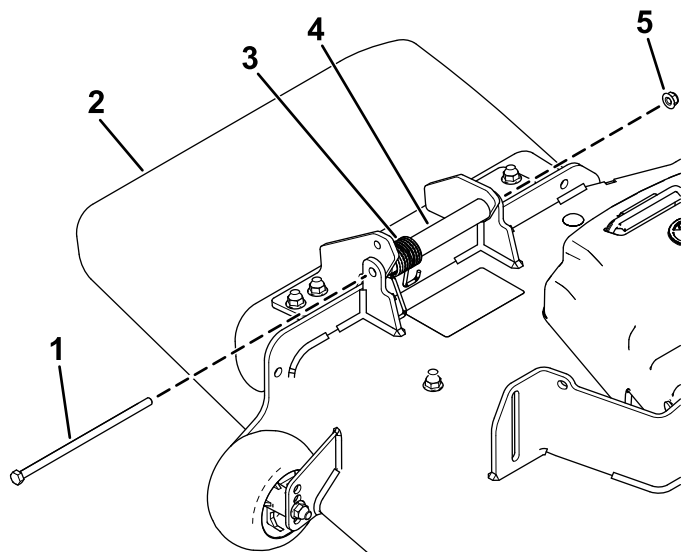


Figura 1

- | | |
|----------------------|-----------------------|
| 1. Bullone | 4. Distanziale |
| 2. Camino di scarico | 5. Dado di bloccaggio |
| 3. Molla | |

3

Preparazione del piatto di taglio

Parti necessarie per questa operazione:

1	Deflettore di scarico
1	Deflettore del sistema di raccolta
4	Bullone a testa tonda ($\frac{3}{8}$ " x $\frac{7}{8}$ "
4	Dado di bloccaggio ($\frac{3}{8}$ "
1	Bullone a testa tonda ($\frac{5}{16}$ " x $\frac{7}{8}$ "
1	Dado di bloccaggio ($\frac{5}{16}$ "

Procedura

1. Rimuovete il deflettore di scarico esistente, 2 bulloni a testa tonda e 2 dadi di bloccaggio (Figura 2).

Scartate i dispositivi di fissaggio.

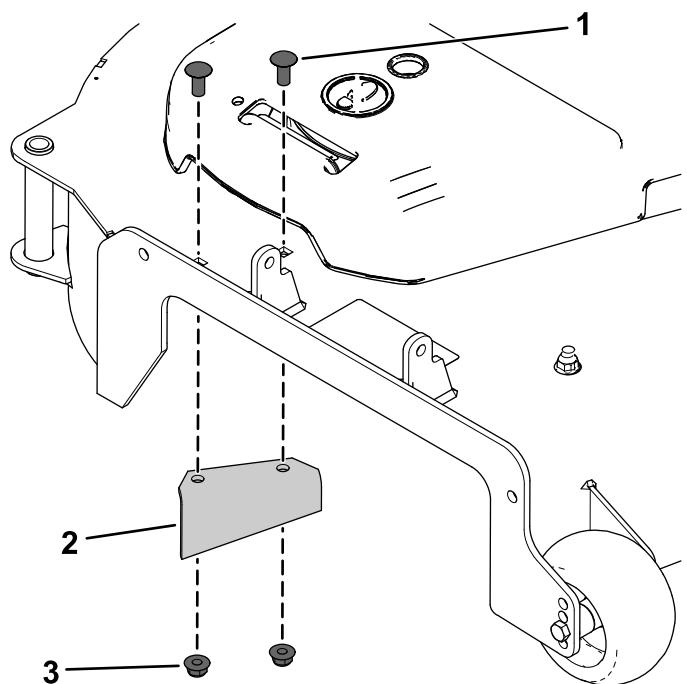


Figura 2

- | | |
|------------------------------------|-----------------------|
| 1. Bullone a testa tonda | 3. Dado di bloccaggio |
| 2. Deflettore di scarico esistente | |

2. Rimuovete i 2 bulloni a testa tonda e i 2 dadi di bloccaggio nella parte anteriore del piatto (Figura 3).

Scartate i dispositivi di fissaggio.

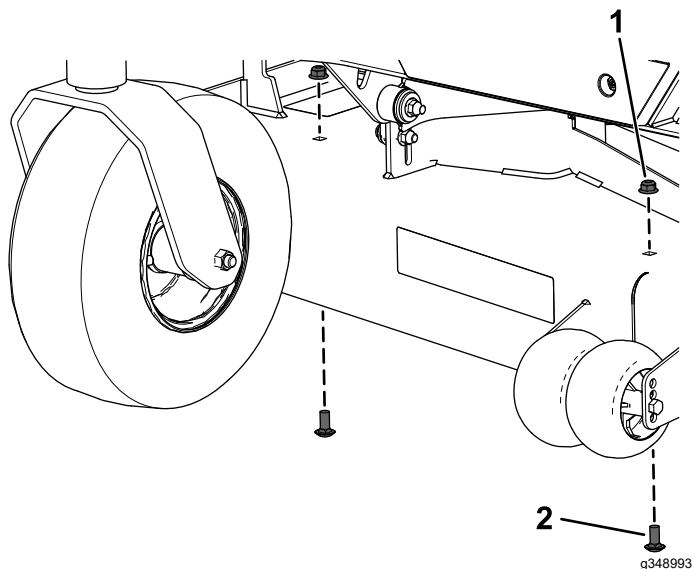


Figura 3

1. Dado di bloccaggio
2. Bullone a testa tonda

3. Montate il deflettore del sistema di raccolta sul piatto e sul paraurti del piatto utilizzando 2 bulloni a testa tonda ($\frac{3}{8}$ " x $\frac{7}{8}$ "), 2 dadi di bloccaggio ($\frac{3}{8}$ "), 1 bullone a testa tonda ($\frac{5}{16}$ " x $\frac{7}{8}$ ") e 1 dado di bloccaggio ($\frac{5}{16}$ ") come illustrato nella Figura 4 e Figura 5.

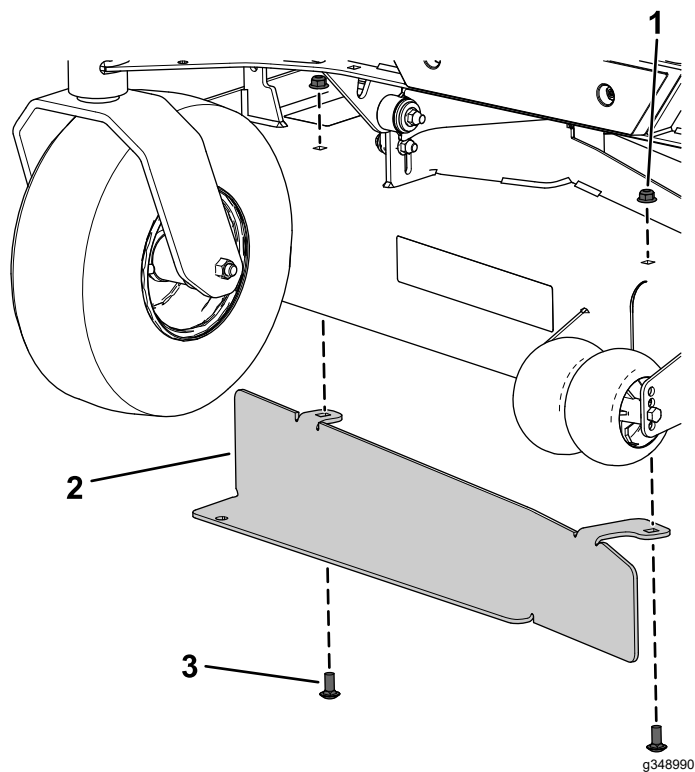


Figura 4

Illustrazione del piatto da 152 cm

1. Dado di bloccaggio ($\frac{3}{8}$ ")
2. Deflettore del sistema di raccolta
3. Bullone a testa tonda ($\frac{3}{8}$ " x $\frac{7}{8}$ ")

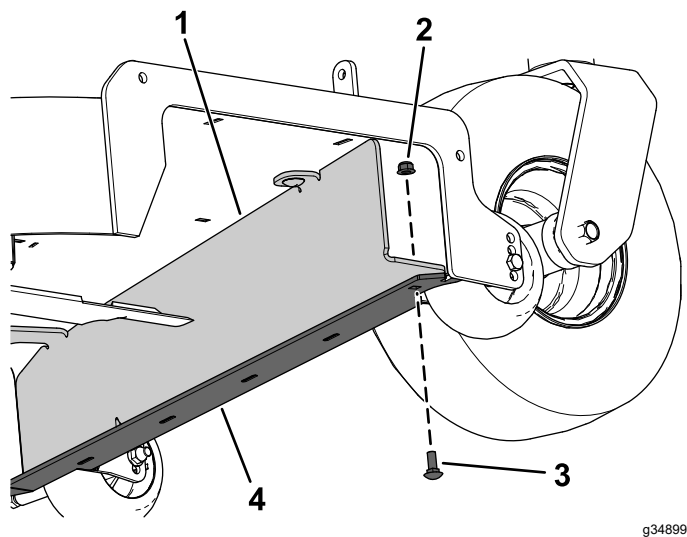


Figura 5

1. Deflettore del sistema di raccolta
2. Dado di bloccaggio ($\frac{5}{16}$ ")
3. Bullone a testa tonda ($\frac{5}{16}$ " x $\frac{7}{8}$ ")
4. Paraurti del piatto

4. Montate il nuovo deflettore di scarico utilizzando 2 bulloni a testa tonda ($\frac{3}{8}$ " x $\frac{7}{8}$ ") e 2 dadi di bloccaggio ($\frac{3}{8}$ "), come illustrato nella [Figura 6](#).

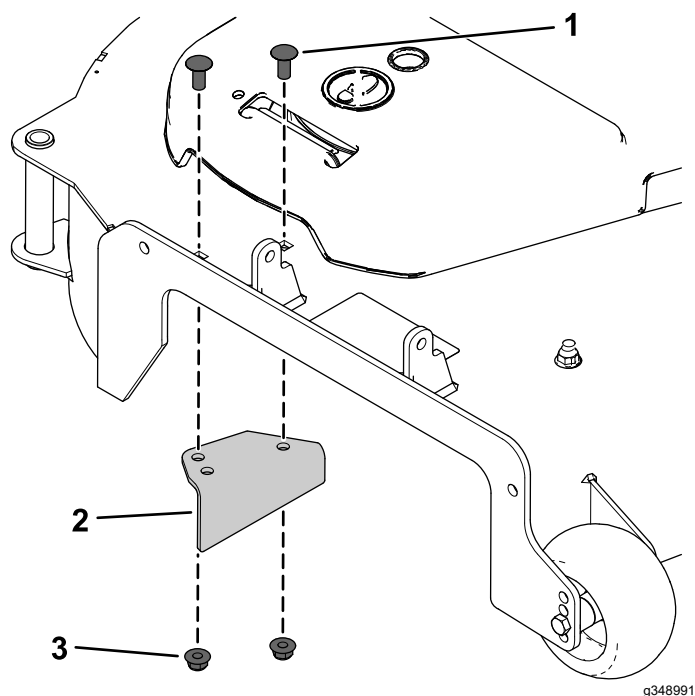


Figura 6

1. Bullone a testa tonda ($\frac{3}{8}$ " x $\frac{7}{8}$ ") 3. Dado di bloccaggio ($\frac{3}{8}$ ")
2. Nuovo deflettore di scarico

4

Montaggio del camino di scarico laterale con la sponda

Parti necessarie per questa operazione:

1	Camino di scarico laterale con sponda
1	Bullone a testa esagonale (5/16" x 7½")
1	Dado di bloccaggio (5/16")
1	Distanziale
1	Molla

Procedura

⚠ AVVERTENZA

Lasciando scoperta l'apertura di scarico si permette alla macchina di scagliare oggetti verso di voi o verso astanti, causando gravi lesioni. Inoltre, è possibile venire a contatto con la lama.

Non utilizzate mai la macchina se non avete montato la piastra di mulching, il deflettore di scarico o il sistema di raccolta dell'erba.

1. Inserite il nuovo distanziale e la molla sul camino di scarico (Figura 7).

Collocate un'estremità della molla dietro il bordo del piatto.

Nota: Verificate che l'estremità della molla si trovi dietro il bordo del piatto prima di montare il bullone a testa esagonale (5/16" x 7½").

2. Montate il bullone a testa esagonale (5/16" x 7½") e il dado di bloccaggio (5/16") come illustrato nella Figura 7.

Posizionate l'estremità della molla attorno al camino di scarico.

3. Serrate il dado di bloccaggio (5/16") sino ad allineare l'estremità del bullone a testa esagonale (5/16" x 7½") con l'estremità del dado di bloccaggio (5/16").

Non serrate eccessivamente il dado di bloccaggio.

Importante: Il camino di scarico deve essere in grado di abbassarsi in sede.

Sollevare il camino per testare che scenda nella posizione completamente abbassata.

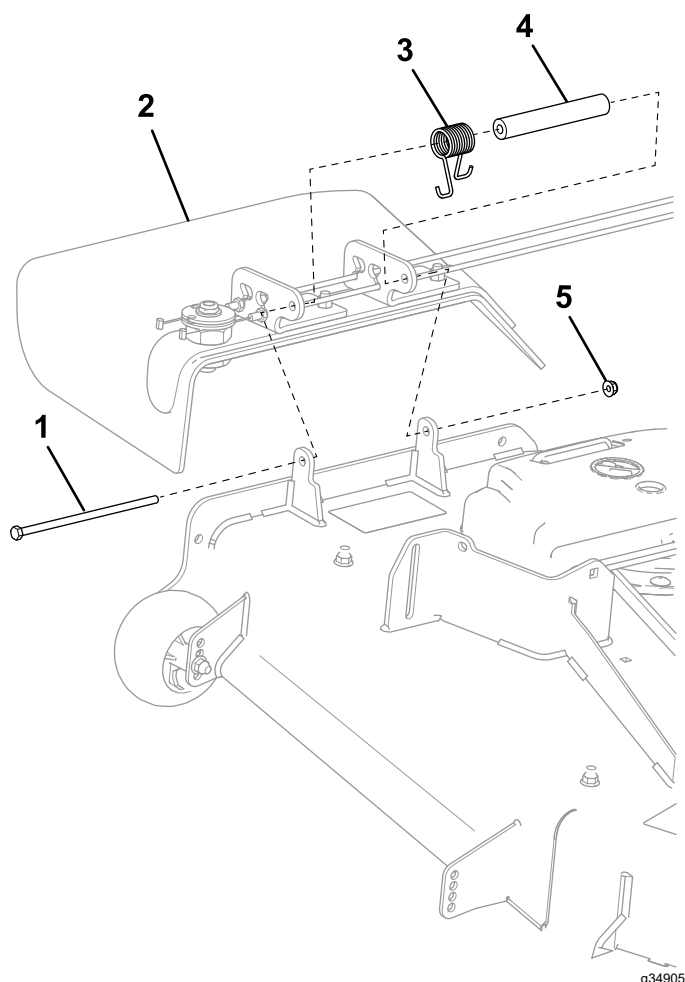


Figura 7

- | | |
|--|-------------------------------|
| 1. Bullone a testa esagonale (5/16" x 7½") | 4. Distanziale |
| 2. Camino di scarico | 5. Dado di bloccaggio (5/16") |
| 3. Molla | |

5

Montaggio del quadro di comando

Parti necessarie per questa operazione:

1	Gruppo quadro di comando
2	Bullone a testa tonda ($\frac{3}{8}$ " x $\frac{7}{8}$ ")
2	Dado di bloccaggio ($\frac{3}{8}$ ")
3	Fascetta per cavi
1	Fascetta per cavi adesiva

Montaggio del quadro di comando sui tosaerba Z Master® Serie 2000

1. Selezionate il quadro di comando corretto per la macchina.

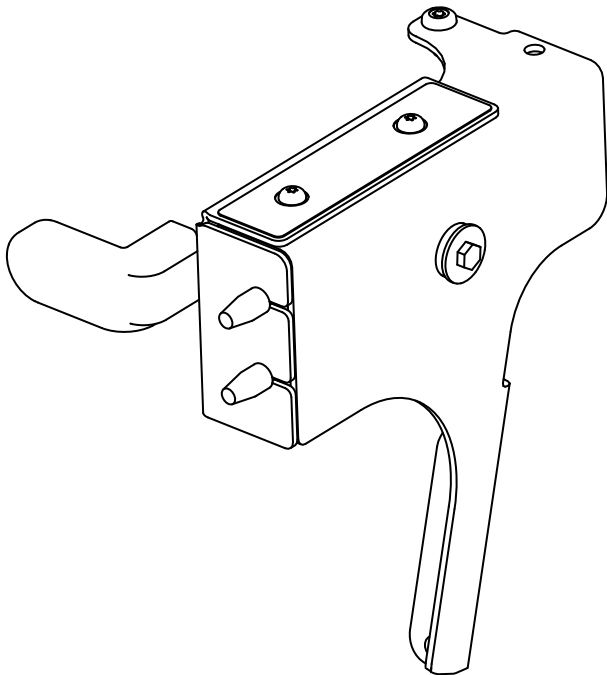
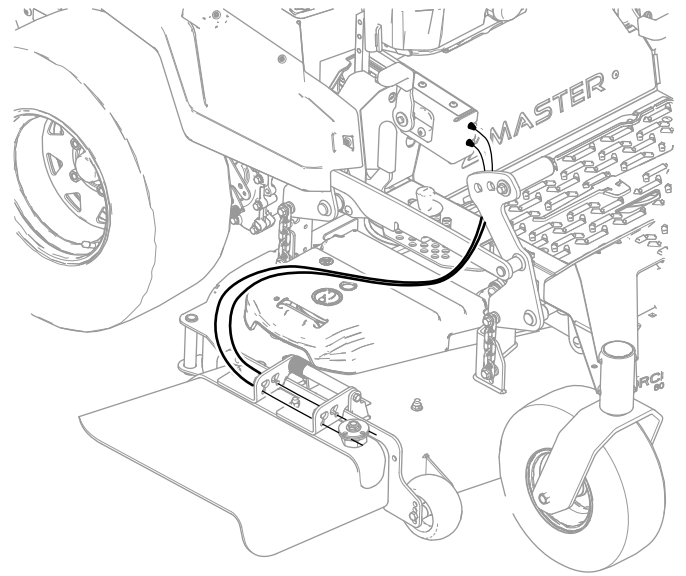


Figura 8

g543783

2. Fate passare i cavi tra il quadro di comando e il camino di scarico come mostrato nella Figura 9 per evitare di danneggiare i cavi per l'intera ampiezza dell'altezza di taglio.

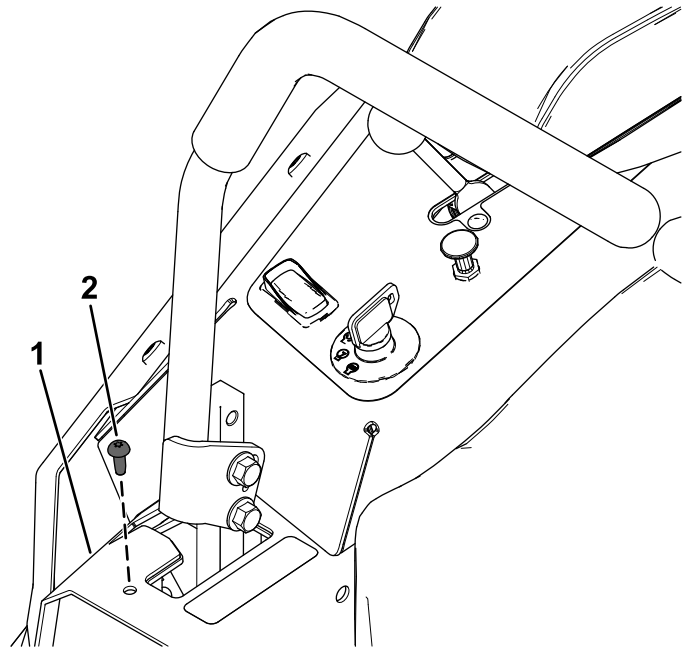
Importante: Accertatevi di far passare i cavi lontano dalla parte anteriore del pedale di sollevamento del piatto come mostrato nella Figura 9 in modo da non danneggiarli.



g349011

Figura 9

3. Rimuovete la vite autofilettante dalla protezione del comando del movimento destro (Figura 10). Conservate la vite autofilettante.



g349074

Figura 10

1. Protezione del comando
2. Vite autofilettante

4. Montaggio del quadro di comando del camino di scarico.

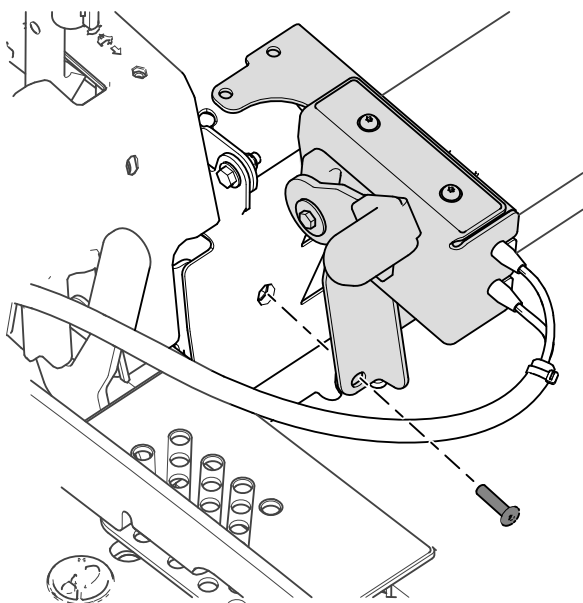


Figura 11

g543782

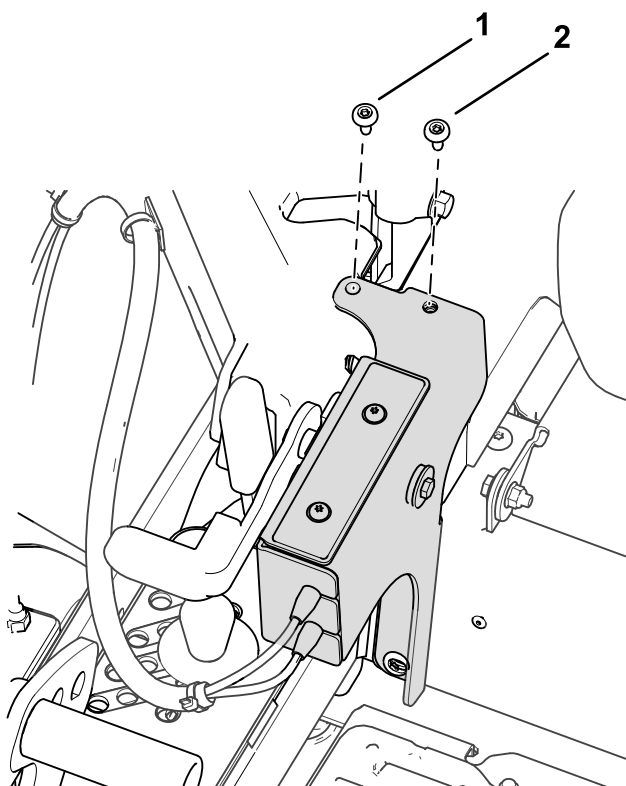


Figura 12

g543781

1. Vite del kit
2. Vite autofilettante esistente

5. Montate il supporto adesivo posteriore in plastica su una superficie liscia e pulita.
Inserite la fascetta per cavi attraverso il supporto in plastica e fissate i cavi con la fascetta.

6. Spostate lentamente il piatto per tutta l'ampiezza dell'altezza di taglio per assicurarvi che i cavi non si tirino o non si attorciglino quando la macchina è in funzione.

Montaggio del quadro di comando sui tosaerba Z Master® Serie 4000

1. Selezionate il quadro di comando corretto per la macchina.

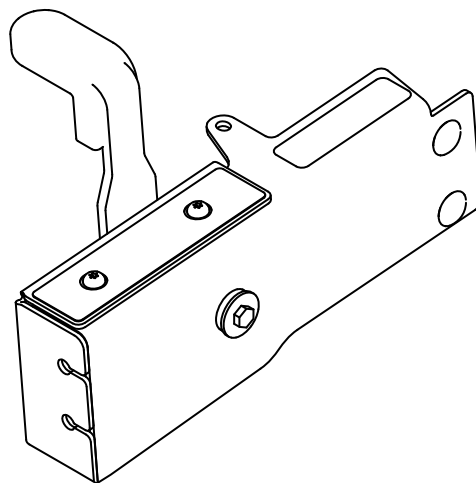


Figura 13

g543784

2. Fate passare i cavi tra il quadro di comando e il camino di scarico per evitare di danneggiare i cavi per l'intera ampiezza dell'altezza di taglio.

Importante: Accertatevi di far passare i cavi lontano dalla parte anteriore del pedale di sollevamento del piatto in modo da non danneggiarli.

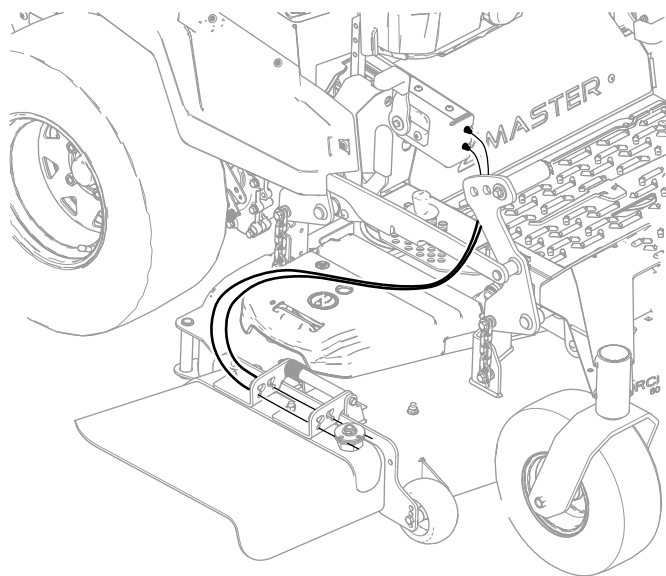


Figura 14

g349011

3. Rimuovete la vite autofilettante dalla protezione del comando del movimento destro.

Conservate la vite autofilettante.

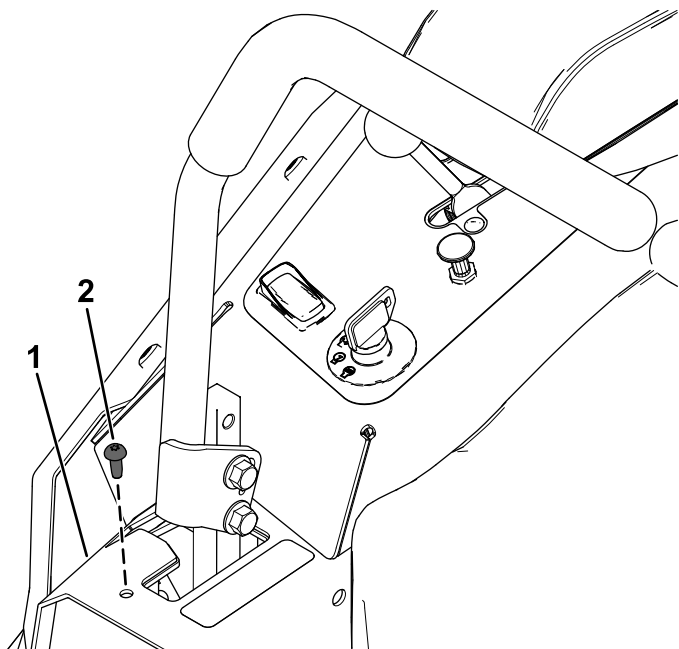


Figura 15

g349074

1. Protezione del comando del movimento destro
2. Vite autofilettante

4. Rimuovete le 4 viti di spallamento che fissano la capsula laterale destra (Figura 16).

Conservate le 4 viti di spallamento e la capsula laterale destra per l'installazione successiva.

5. Rimuovete la capsula laterale destra (Figura 16).

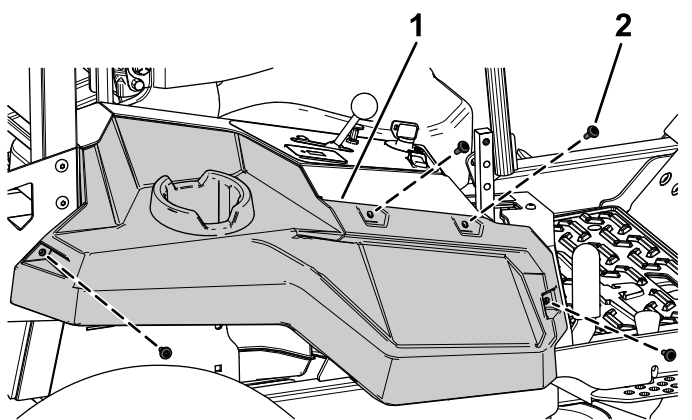


Figura 16

g345495

1. Capsula laterale destra
2. Vite di spallamento

6. Fissate il quadro di comando sulla protezione del comando del movimento destro con 2 bulloni a testa tonda ($\frac{3}{8}$ " x $\frac{7}{8}$ ") e 2 dadi di bloccaggio ($\frac{3}{8}$ "), come mostrato nella Figura 17.

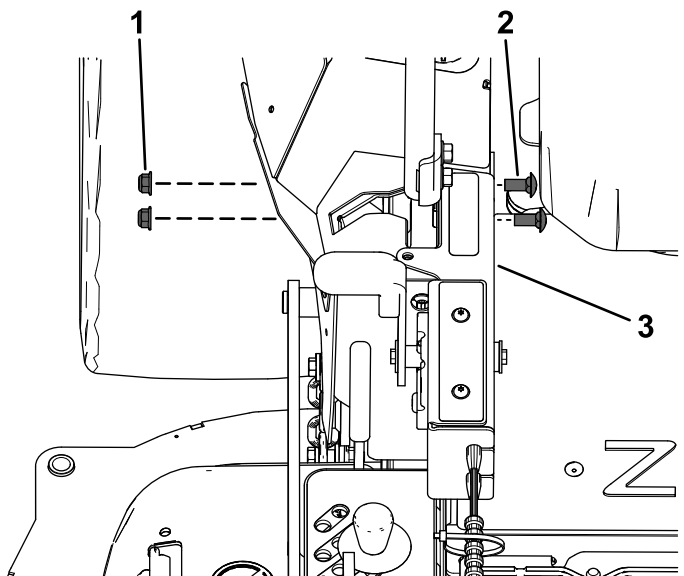


Figura 17

g349073

1. Dado di bloccaggio ($\frac{3}{8}$ ")
2. Bullone a testa tonda ($\frac{3}{8}$ " x $\frac{7}{8}$ ")
3. Quadro di comando

7. Montate la vite autofilettante rimossa in precedenza sulla protezione del comando del movimento destro.

8. Fissate la capsula laterale destra utilizzando le 4 viti di spallamento rimosse in precedenza.

9. Montate il supporto adesivo posteriore in plastica su una superficie liscia e pulita.

Inserite la fascetta per cavi attraverso il supporto in plastica e fissate i cavi con la fascetta.

10. Spostate lentamente il piatto per tutta l'ampiezza dell'altezza di taglio per assicurarvi che i cavi non si tirino o non si attorciglino quando la macchina è in funzione.

Note:

Note:



Count on it.