



エアライドシートサスペンション・キット
Reelmaster® 5010 シリーズ・トラクションユニット
 モデル番号 03667

取り付け要領

取り付け

付属部品

すべての部品がそろっているか、下の表で確認してください。

手順	内容	数量	用途
1	必要なパーツはありません。	—	マシンの準備を行う。
2	エアライドシートサスペンションアセンブリ	1	運転席を取り付けます。
3	ヒューズ – 20 A (エアライドサスペンション ヒューズスロットのないマシンでのみ使用)	1	シートの接続。
	ヒューズブロック (エアライドサスペンション ヒューズスロットのないマシンでのみ使用)	1	
	ねじ (エアライドサスペンションヒューズス ロットのないマシンでのみ使用)	2	
4	必要なパーツはありません。	—	組み立てを完了します。



1

マシンの準備を行う

必要なパーツはありません。

手順

1. 機械を平らな面に置き、カッティングユニットを下降させ、エンジンを停止させ、駐車ブレーキを掛けてキーを抜き取る。
2. バッテリーから、マイナスケーブルを外す。
3. コントロールアーム後部のハーネスから、シートスイッチのコードを外す。
4. コントロールアームをシートマウントに固定している2本の調整ねじを外す (図 1)。コントロールアームを外して慎重に脇に置く。

重要 ワイヤハーネスやスロットルケーブルを傷つけないように注意してください。

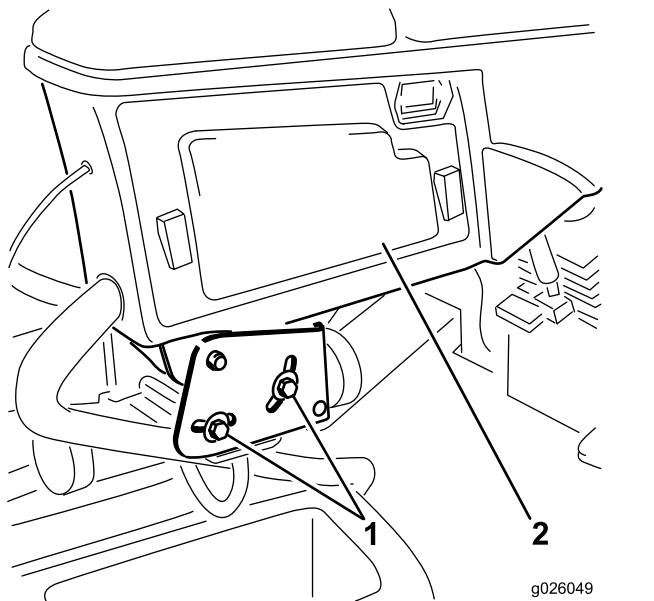


図 1

1. コントロールアームの調整ボルト
2. コントロールアームのアクセスパネル

5. 座席アジャスタとマニュアルチューブクランプを座席サスペンションに固定しているナット4個を外す 図 2。
6. 座席アジャスタと座席サスペンションとの間にあるワッシャ4枚を外して座席アセンブリを外し、座席アセンブリを傷つけないよう、注意深く脇に置く。
7. 下部座席ブラケットを座席ベースに固定しているボルト4本、スペーサとナットを取り外す 図 2。
8. 座席ベースから、座席サスペンションと座席ブラケットを外す。

重要 取り外す時にスペーサーの位置を間違えないようにしてください。

9. 座席サスペンションを下部座席ブラケットに固定しているボルト4本を取り外す 図 2。

重要 外したボルトとブラケットは再利用します。

2

運転席を取り付ける

この作業に必要なパーツ

1	エアライドシートサスペンションアセンブリ
---	----------------------

手順

1. 先ほど取り外したボルト4本を使用して、下部座席ブラケットにエアライドシートサスペンションを固定する 図 2。
- 注** 座席を取り付けるときには、座席の **前方側**の穴と、サスペンションの **後方側**の穴を使用する。
2. 下部座席ブラケットを座席ベースにに取り付ける先ほど外したボルトとスペーサとナット各4を使用する 図 2。
 3. 座席サスペンションに座席アセンブリをセットする。サスペンションにセットする前に、アジャスタのスタッドのそれぞれにワッシャが入っていることを確認する 図 2。

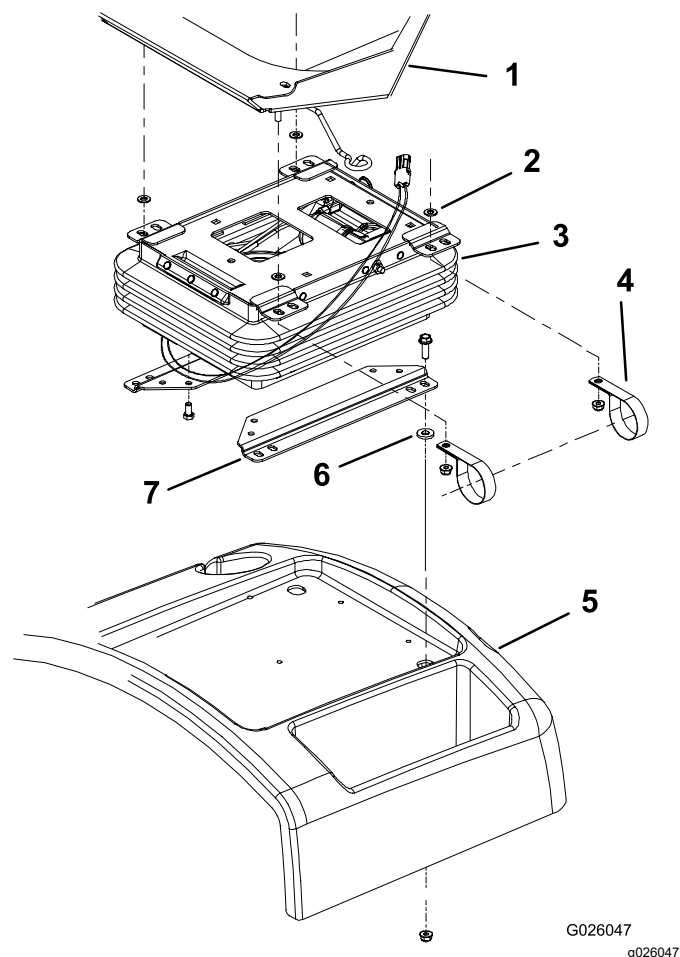


図 2

- | | |
|-----------------------------|---------------|
| 1. 座席アセンブリ | 5. シートベース |
| 2. ワッシャ 4枚 | 6. スペーサ |
| 3. シートサスペンション | 7. 下部シートブラケット |
| 4. マニュアル保管チューブR
クランプ(2個) | |

4. 先ほど外したナット4個を使用して、シートアジャスタとマニュアルチューブ クランプをシート サスペンションに固定する。 図 2。
5. 先ほど外したコントロールアーム調整ボルト2本を使用して、コントロールアームを取り付ける 図 1。必要に応じて調整する。

3

シートの接続

この作業に必要なパーツ

1	ヒューズ – 20 A (エアライドサスペンションヒューズスロットのないマシンでのみ使用)
1	ヒューズブロック (エアライドサスペンションヒューズスロットのないマシンでのみ使用)
2	ねじ (エアライドサスペンションヒューズスロットのないマシンでのみ使用)

適切なシート接続の決定

シートの接続構成は3通りあります。お使いのマシンに合った構成を決定します。

お使いのマシンのコントロールアームにエアライドサスペンションヒューズスロットのないヒューズブロックがある場合は、[ヒューズブロックの取り付けとシートの接続 \(ページ 4\)](#)を参照してください。

お使いのマシンのコントロールアームにエアライドサスペンションヒューズスロットのあるヒューズブロックがある場合は、[アームコンソールのヒューズを確認する \(ページ 4\)](#)を参照してください。

マシンのコントロールアームにヒューズブロックがない場合は、[シート下のヒューズを確認する \(ページ 4\)](#)を参照してください。

ヒューズブロックの取り付けとシートの接続

エアライドサスペンションヒューズスロットのないコントロールアームヒューズブロックを備えたマシンの場合

1. コントロールアームの側面にあるパネルを外す。
2. [図 3](#)に示されているように、既存のヒューズブロックの隣に新しいヒューズブロックを取り付けるねじ #8 x 1/2" 2本を使用する。

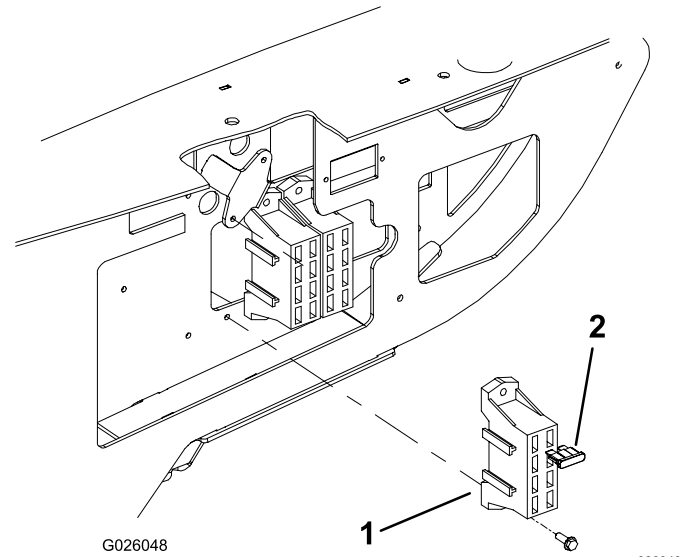


図 3

1. ヒューズブロック
2. ヒューズ 20 A

3. トラクションユニットの赤い太いワイヤハーネスを、ヒューズブロックのハーネスに接続する。
4. Air Ride Seat というラベルがついている赤と白のストライプ模様のワイヤを、ヒューズブロックから出ている赤いワイヤのうちの1本に接続する。
5. ワイヤが接続されているスロットに 20 A ヒューズを取り付ける。
6. コントロールアームにアクセスパネルを取り付ける [図 1](#)。
7. コントロールアームの背面からトラクションユニット電源ハーネスをシートハーネスコネクタに差し込む。

アームコンソールのヒューズを確認する

エアライドサスペンションヒューズスロットを備えたアームコンソールヒューズブロックを備えたマシンの場合

1. コントロールアームの側面にあるパネルを外す。
2. エアライドサスペンションヒューズスロットに20 A のヒューズがあることを確認する。
3. コントロールアームの背面からトラクションユニット電源ハーネスをシートハーネスコネクタに差し込む。

シート下のヒューズを確認する

シートの下にヒューズブロックがあるマシンの場合

1. ラッチを外し、傾けて開き、支柱棒でシートベースを支える。

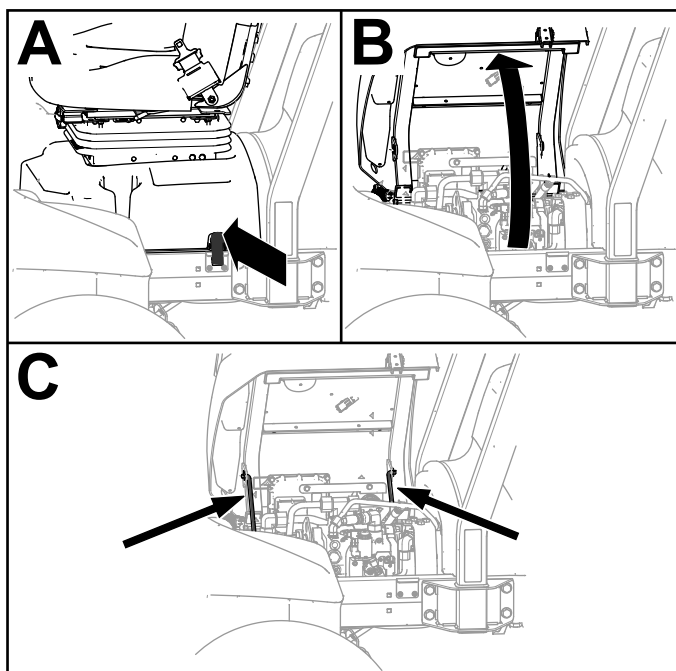


図 4

g419565

5. コントロールアームの背面からトラクションユニット電源ハーネスをシートハーネス コネクタに差し込む。

4

組み立てを完了する

必要なパーツはありません。

手順

1. シートを目一杯前後にスライドさせて、正しく動作し、シートの配線やコネクタが挟まれたり、可動部品に接触したりしないことを確認する。
2. バッテリーケーブルマイナスをバッテリーに接続する。

2. ヒューズブロックカバーのデカールを参照して、エアライドサスペンションヒューズスロットの位置を確認する。

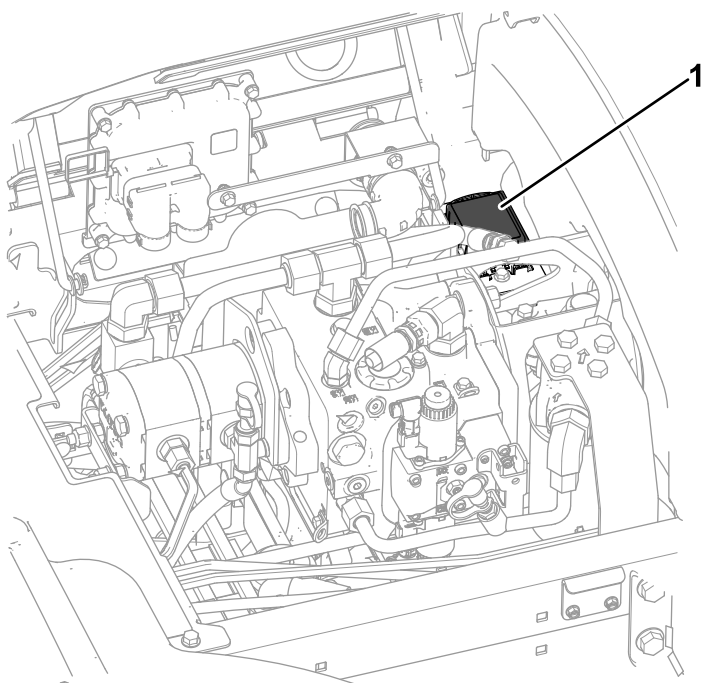


図 5

g420144

1. ヒューズブロックのカバー

3. ヒューズブロックからカバーを取り外す。
4. エアライドサスペンションヒューズスロットに20 Aのヒューズがあることを確認する。

運転操作

座席調整ノブ

調整レバー

前後調整 図 6。

空気コントロールバルブ

押し込むとサスペンションが膨らむ。引き出すとサスペンションから空気が抜ける 図 6。

体重ガイド

調整がオペレータの体重に合っているかどうかを示す 図 6。

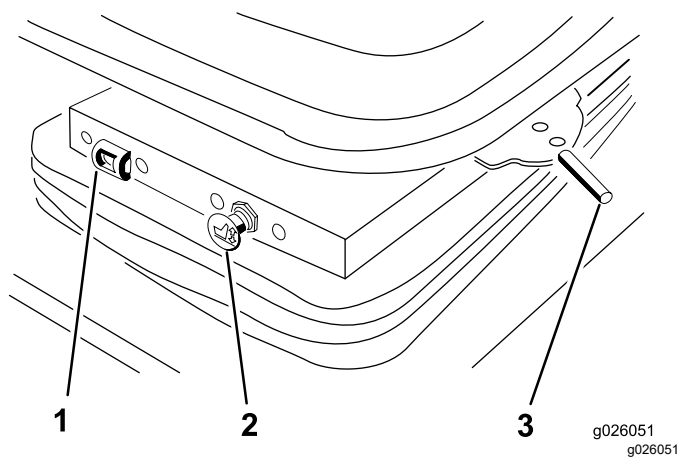


図 6

1. 体重ガイド
2. 空気コントロールバルブ
3. 調整レバー前後

メモ



Count on it.