



# Kit sospensione del sedile ad aria

Trattorino Reelmaster® serie 5010

N° del modello 03667

## Istruzioni di installazione

# Installazione

## Parti sciolte

Verificate che sia stata spedita tutta la componentistica, facendo riferimento alla seguente tabella.

Procedura	Descrizione	Qté	Uso
<b>1</b>	Non occorrono parti	–	Preparazione della macchina.
<b>2</b>	Gruppo sospensione del sedile ad aria	1	Montaggio del sedile.
<b>3</b>	Fusibile da 20 A (solo per macchine senza uno slot del portafusibili per la sospensione ad aria) Portafusibili (solo per macchine senza uno slot del portafusibili per la sospensione ad aria) Vite (solo per macchine senza uno slot del portafusibili per la sospensione ad aria)	1  1  2	Collegamento del sedile.
<b>4</b>	Non occorrono parti	–	Completamento dell'installazione.



# 1

## Preparazione della macchina

Non occorrono parti

### Procedura

1. Parcheggiate la macchina su terreno pianeggiante, abbassate gli elementi di taglio, spegnete il motore, inserite il freno di stazionamento e togliete la chiave di accensione.
2. Scollegate il cavo negativo della batteria dalla batteria.
3. Scollegate il filo del microinterruttore di sicurezza del sedile dal cablaggio nella parte posteriore del braccio di comando.
4. Rimuovete i 2 bulloni di regolazione che fissano il braccio di comando al supporto del sedile (Figura 1). Mettete da parte il braccio di comando facendo attenzione.

**Importante:** Fate attenzione a non danneggiare il cablaggio o il cavo dell'acceleratore.

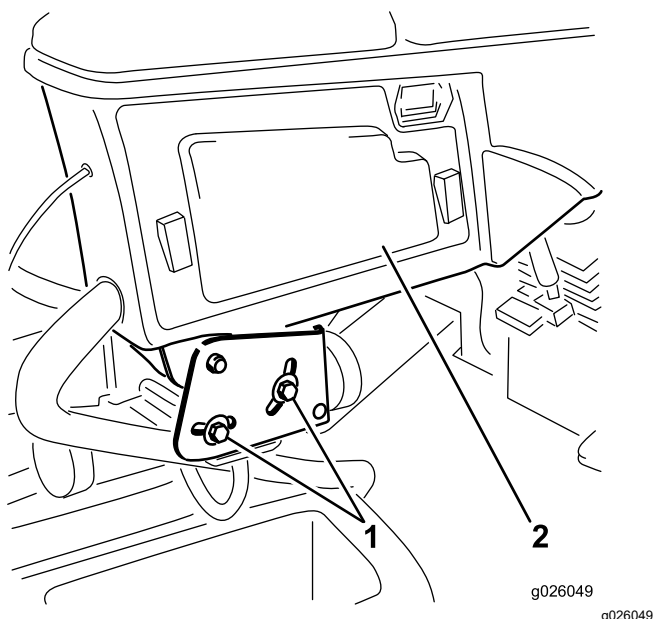


Figura 1

- |  |   |
|--|---|
| 1. Bulloni di regolazione del braccio di comando | 2. Pannello di accesso del braccio di comando |
|--|---|

5. Rimuovete i 4 dadi che fissano i dispositivi di regolazione del sedile e i serratubi manuali alla sospensione del sedile (Figura 2).
6. Rimuovete le 4 rondelle tra i dispositivi di regolazione del sedile e la sospensione del sedile e rimuovete il gruppo sedile, ponendolo da parte con attenzione.
7. Togliete i 4 bulloni, i distanziali e i dadi che fissano le staffe inferiori del sedile alla base del sedile (Figura 2).
8. Rimuovete la sospensione del sedile e le relative staffe dalla base del sedile.

**Importante:** Fate attenzione a non perdere i distanziali dopo averli rimossi.

9. Rimuovete i 4 bulloni che fissano la sospensione del sedile alle staffe inferiori del sedile (Figura 2).

**Importante:** Conservate i bulloni e le staffe rimossi per l'installazione successiva.

# 2

## Montaggio del sedile

Parti necessarie per questa operazione:

1	Gruppo sospensione del sedile ad aria
---	---------------------------------------

### Procedura

1. Fissate la sospensione del sedile ad aria alle staffe inferiori del sedile con i 4 bulloni precedentemente rimossi (Figura 2).
- Nota:** Durante l'assemblaggio dei componenti del sedile, utilizzate i fori di montaggio **anteriori** nel sedile e i fori di montaggio **posteriori** nella sospensione.
2. Montate le staffe inferiori del sedile alla base del sedile con i 4 bulloni, i distanziali e i dadi rimossi in precedenza (Figura 2).
3. Posizionate il gruppo del sedile sulla relativa sospensione. Assicuratevi che una rondella sia presente su ogni perno di regolazione prima di posizionarlo sulla sospensione (Figura 2).

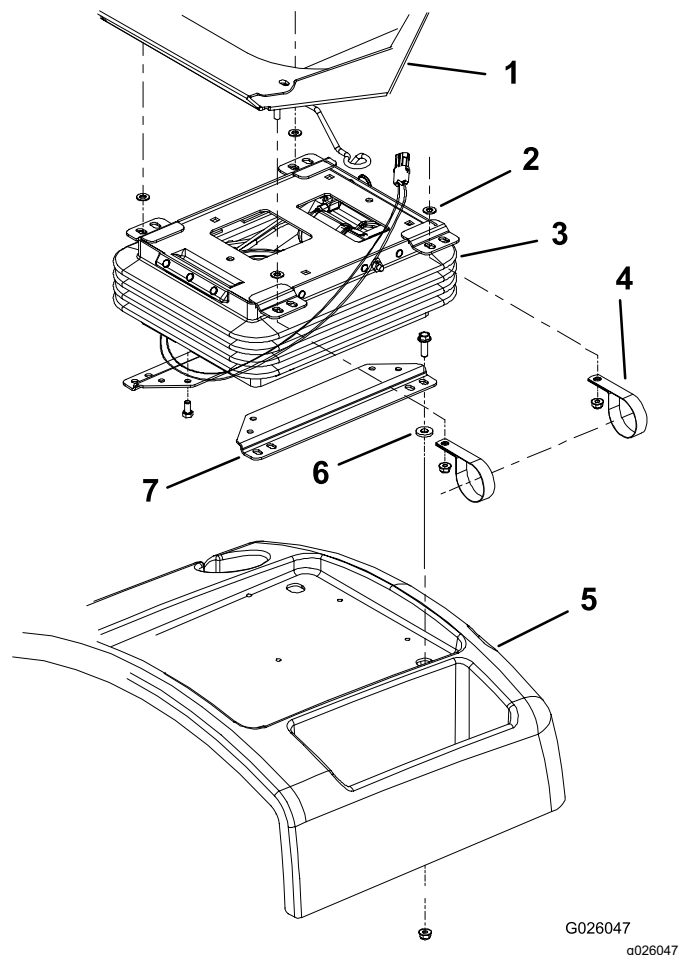


Figura 2

- |                           |                                |
|---------------------------|--------------------------------|
| 1. Gruppo sedile          | 5. Base del sedile             |
| 2. Rondella (4)           | 6. Distanziale                 |
| 3. Sospensione del sedile | 7. Staffe inferiori del sedile |
| 4. Serratubi manualiR (2) |                                |

4. Fissate i dispositivi di regolazione del sedile e i serratubi manuali alla sospensione del sedile con i 4 dadi precedentemente rimossi (Figura 2).
5. Montate il braccio di comando con i 2 bulloni di regolazione del braccio di comando precedentemente rimossi (Figura 1). Eseguite le eventuali regolazioni.

# 3

## Collegamento del sedile

### Parti necessarie per questa operazione:

1	Fusibile da 20 A (solo per macchine senza uno slot del portafusibili per la sospensione ad aria)
1	Portafusibili (solo per macchine senza uno slot del portafusibili per la sospensione ad aria)
2	Vite (solo per macchine senza uno slot del portafusibili per la sospensione ad aria)

## Determinazione del tipo di collegamento del sedile adeguato

È possibile collegare il sedile seguendo 3 diverse configurazioni. Determinate la configurazione adeguata alla vostra macchina.

Se la macchina presenta un portafusibili nel braccio di comando **senza** alcuno slot del portafusibili per la sospensione ad aria, fate riferimento a [Montaggio del portafusibili e collegamento del sedile \(pagina 4\)](#).

Se la macchina presenta un portafusibili nel braccio di comando **con** uno slot del portafusibili per la sospensione ad aria, fate riferimento a [Verifica del fusibile nella console del braccio di comando \(pagina 4\)](#).

Se la macchina non presenta un portafusibili nel braccio di comando, fate riferimento a [Verifica del fusibile sotto il sedile \(pagina 5\)](#).

## Montaggio del portafusibili e collegamento del sedile

**Per le macchine con un portafusibili nel braccio di comando senza slot del portafusibili per la sospensione ad aria**

1. Togliete il pannello di accesso dal lato del braccio di comando.
2. Montate il portafusibili accanto al portafusibili preesistente con 2 viti (n. 8 x 1/2") come illustrato nella [Figura 3](#).

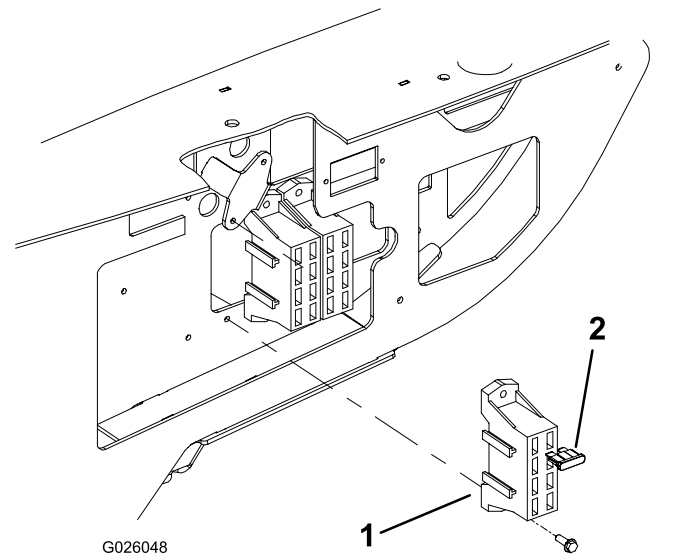


Figura 3

1. Portafusibili
2. Fusibile da 20 A

3. Collegate il grosso filo rosso dal cablaggio preassemblato del trattorino al filo sul portafusibili.
4. Collegate il filo rosso con la striscia bianca recante l'etichetta "Sedile ad aria" a uno dei fili rossi del portafusibili.
5. Inserite il fusibile da 20 A nello slot del portafusibili in corrispondenza del quale è stato collegato il filo.
6. Installate il pannello di accesso nel braccio di comando ([Figura 1](#)).
7. Collegate il cablaggio elettrico del trattorino dal retro del braccio di comando nel connettore del cablaggio del sedile.

## Verifica del fusibile nella console del braccio di comando

**Per le macchine con un portafusibili nella console del braccio di comando con slot del portafusibili per la sospensione ad aria**

1. Togliete il pannello di accesso dal lato del braccio di comando.
2. Assicuratevi che nello slot del portafusibili per la sospensione ad aria sia inserito un fusibile da 20 A.
3. Collegate il cablaggio elettrico del trattorino dal retro del braccio di comando nel connettore del cablaggio del sedile.

## Verifica del fusibile sotto il sedile

### Per le macchine con un portafusibili sotto il sedile

1. Sganciate la base del sedile, inclinatela per aprirla e fissatela con le aste di supporto.

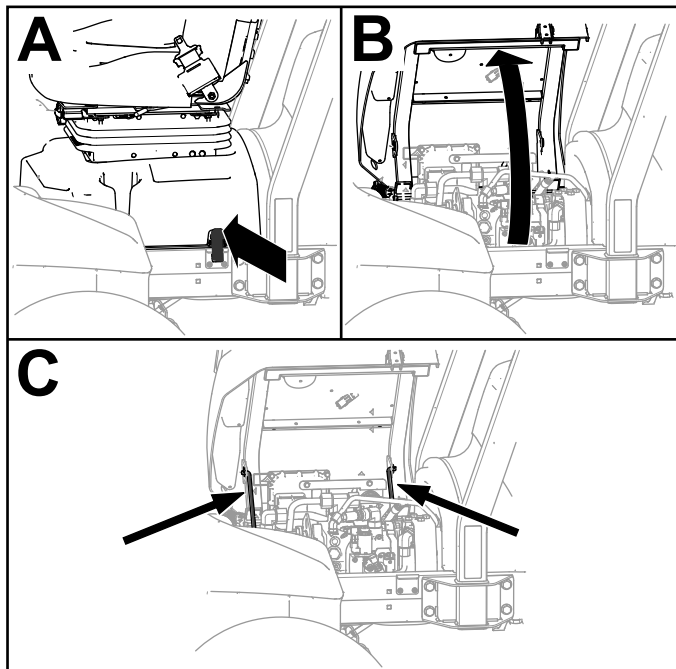


Figura 4

2. Fate riferimento all'adesivo presente sulla copertura del portafusibili per individuare lo slot del portafusibili per la sospensione ad aria.

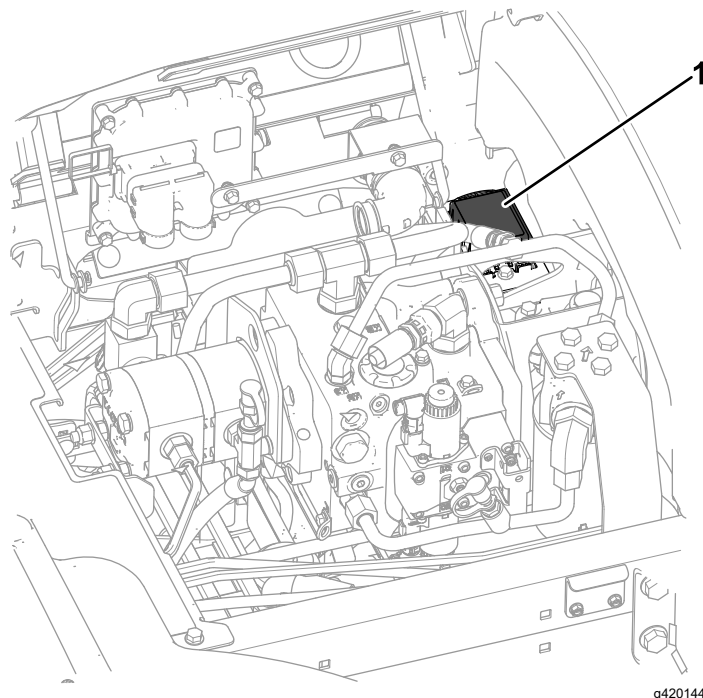


Figura 5

1. Copertura del portafusibili

3. Rimuovete la copertura dal portafusibili.
4. Assicuratevi che nello slot del portafusibili per la sospensione ad aria sia inserito un fusibile da 20 A.
5. Collegate il cablaggio elettrico del trattorino dal retro del braccio di comando nel connettore del cablaggio del sedile.

## 4

## Completamento dell'installazione

Non occorrono parti

### Procedura

1. Fate scorrere il sedile completamente avanti e indietro per controllare che funzioni correttamente e che i fili e i connettori del sedile non siano compressi e non siano a contatto con parti che possono entrare in movimento.
2. Collegate il cavo negativo della batteria alla batteria.

# Funzionamento

## Manopole di regolazione del sedile

### Leva di regolazione

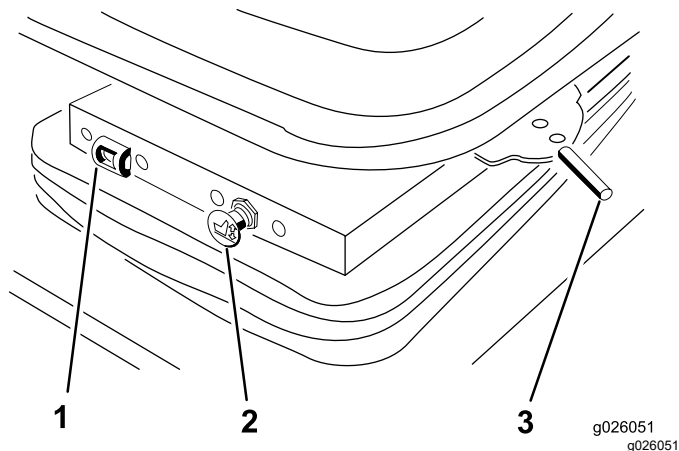
Regolazione sedile avanti o indietro ([Figura 6](#)).

### Valvola di regolazione dell'aria

Spingete in dentro la valvola di regolazione per gonfiare la sospensione. Tirate verso l'esterno la valvola per sgonfiare la sospensione ([Figura 6](#)).

### Guida del peso

Indica quando il sedile è regolato secondo il peso dell'operatore ([Figura 6](#)).



**Figura 6**

- |                                     |  |
|-------------------------------------|--|
| 1. Guida del peso                   | 3. Leva di regolazione (avanti o indietro) |
| 2. Valvola di regolazione dell'aria |  |

**Note:**



**Count on it.**