



Air Ride Sitzfederungsakit

Zugmaschine der Serie Reelmaster® 5010

Modellnr. 03667

Installationsanweisungen

Installation

Einzelteile

Prüfen Sie anhand der nachstehenden Tabelle, dass Sie alle im Lieferumfang enthaltenen Teile erhalten haben.

Verfahren	Beschreibung	Menge	Verwendung
1	Keine Teile werden benötigt	–	Bereiten Sie die Maschine vor.
2	Air Ride Sitzfederungsbaugruppe	1	Einbauen des Sitzes.
3	Sicherung - 20 A (nur für Maschinen ohne Sicherungsschlitz für die Air Ride-Federung) Sicherungskasten (nur für Maschinen ohne Sicherungsschlitz für die Air Ride-Federung) Schraube (nur für Maschinen ohne Sicherungsschlitz für die Air Ride-Federung)	1 1 2	Anschließen des Sitzes.
4	Keine Teile werden benötigt	–	Schließen Sie den Einbau ab.



1

Vorbereiten der Maschine

Keine Teile werden benötigt

Verfahren

1. Stellen Sie die Maschine auf eine ebene Fläche, senken die Schneideinheiten ab, stellen den Motor ab, aktivieren die Feststellbremse und ziehen den Zündschlüssel ab.
2. Klemmen Sie das Minuskabel von der Batterie ab.
3. Trennen Sie das Kabel des Sitzschalters vom Kabelbaum an der Rückseite des Steuerarms.
4. Entfernen Sie die zwei Einstellschrauben, mit denen der Steuerarm an der Sitzhalterung befestigt ist (**Bild 1**). Legen Sie den Steuerarm vorsichtig zur Seite.

Wichtig: Achten Sie darauf, dass Sie den Kabelbaum oder das Gaszugkabel nicht beschädigen.

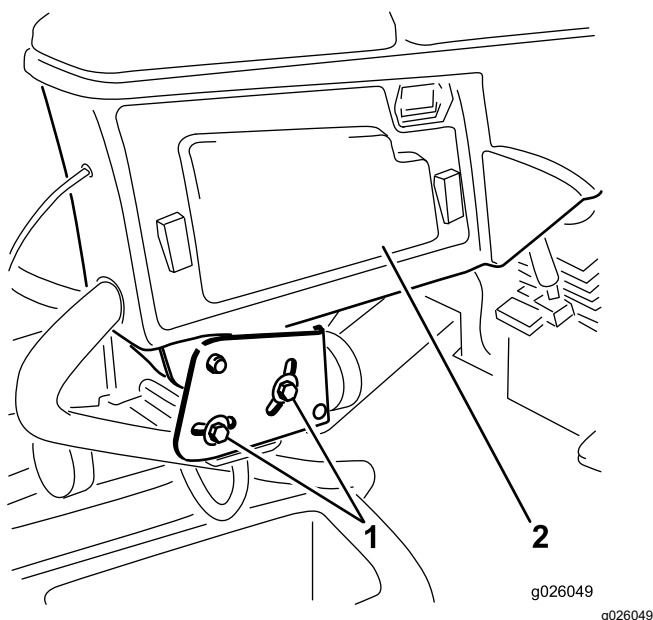


Bild 1

1. Steuerarm-Einstellschrauben
2. Steuerarm-Zugangsplatte

5. Entfernen Sie die vier Muttern, mit denen die Sitzeinsteller und die manuellen Rohrklappen an der Sitzfederung befestigt sind (**Bild 2**).
6. Entfernen Sie die vier Unterlegscheiben zwischen den Sitzverstellern und der Sitzfederung und nehmen Sie den Sitz ab; legen Sie den Sitz vorsichtig beiseite.
7. Entfernen Sie die 4 Schrauben, Distanzstücke und Muttern, mit denen die unteren Sitzhalterungen am Sitzunterteil befestigt sind (**Bild 2**).
8. Nehmen Sie die Sitzfederung und die Sitzhalterungen vom Sitzunterteil ab.
9. Entfernen Sie die vier Schrauben, mit denen die Sitzfederung an den unteren Sitzhalterungen befestigt ist (**Bild 2**).

Wichtig: Achten Sie darauf, dass Sie die Distanzstücke beim Ausbau nicht vertauschen.

Wichtig: Bewahren Sie die entfernten Schrauben und Halterungen für den späteren Einbau auf.

2

Einbauen des Sitzes

Für diesen Arbeitsschritt erforderliche Teile:

1	Air Ride Sitzfederungsbaugruppe
---	---------------------------------

Verfahren

1. Befestigen Sie die Air Ride Sitzfederung mit den vier vorher entfernten Schrauben an den unteren Sitzhalterungen ([Bild 2](#)).
Hinweis: Verwenden Sie bei der Montage der Sitzkomponenten die **vorderen** Befestigungslöcher im Sitz und die **hinteren** Befestigungslöcher in der Federung.
2. Befestigen Sie die unteren Sitzhalterungen mit den vier vorher entfernten Schrauben, Distanzstücken und Muttern am Sitzunterteil ([Bild 2](#)).
3. Setzen Sie den Sitz auf die Sitzfederung. Stellen Sie sicher, dass sich auf jedem Einstellbolzen eine Unterlegscheibe befindet, bevor Sie ihn an der Aufhängung platzieren (). ([Bild 2](#)).

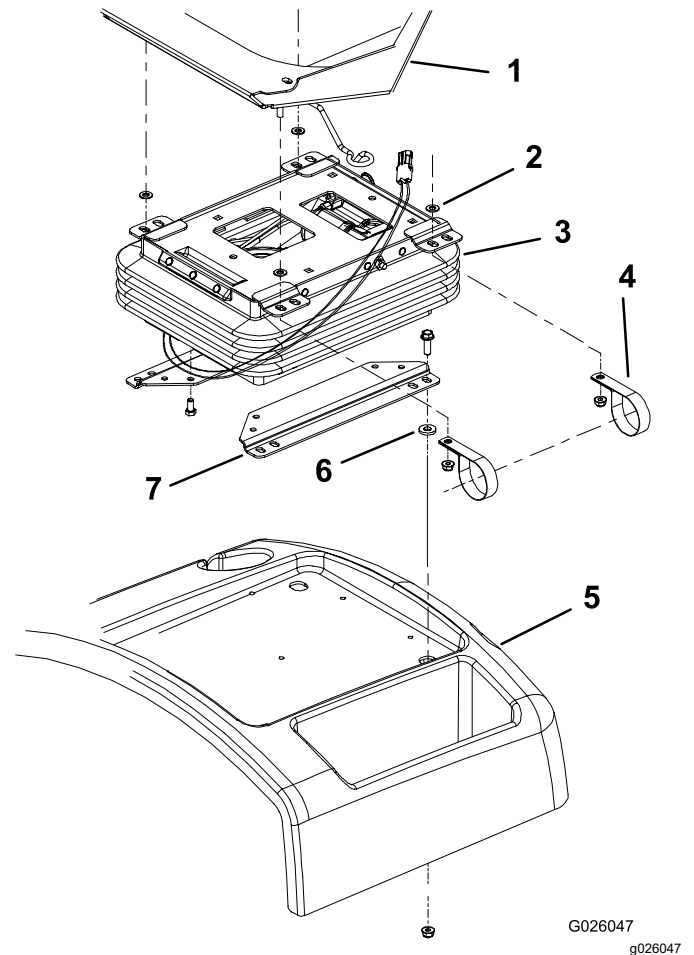


Bild 2

- | | |
|------------------------------------|---------------------------|
| 1. Sitz | 5. Sitzunterteil |
| 2. Scheiben (4) | 6. Distanzstück |
| 3. Sitzfederung | 7. Untere Sitzhalterungen |
| 4. Manuelle Rohrklammer-Klemme (2) | |

4. Befestigen Sie die Sitzeinsteller und die manuellen Rohrklammern mit den vier vorher entfernten Muttern an der Sitzfederung ([Bild 2](#)).
5. Befestigen Sie den Steuerarm mit den zwei vorher entfernten Einstellschrauben des Steuerarms ([Bild 1](#)). Stellen Sie sie ggf. ein.

3

Anschließen des Sitzes

Für diesen Arbeitsschritt erforderliche Teile:

1	Sicherung - 20 A (nur für Maschinen ohne Sicherungsschlitz für die Air Ride-Federung)
1	Sicherungskasten (nur für Maschinen ohne Sicherungsschlitz für die Air Ride-Federung)
2	Schraube (nur für Maschinen ohne Sicherungsschlitz für die Air Ride-Federung)

Bestimmung der geeigneten Sitzverbindung

Es gibt drei Konfigurationen für die Sitzverbindung. Ermitteln Sie die geeignete Konfiguration für Ihrer Maschine:

Wenn Ihre Maschine einen Sicherungskasten im Steuerarm hat, **ohne** einen Sicherungsschlitz für die Air Ride-Federung, siehe [Einbau des Sicherungskastens und Anschließen des Sitzes \(Seite 4\)](#).

Wenn Ihre Maschine einen Sicherungskasten im Steuerarm hat, **mit** einem Sicherungsschlitz für die Air Ride-Federung, siehe [Prüfen der Sicherung in der Armkonsole \(Seite 4\)](#).

Wenn Ihre Maschine nicht über einen Sicherungskasten im Steuerarm verfügt, siehe [Prüfen der Sicherung unter dem Sitz \(Seite 5\)](#).

Einbau des Sicherungskastens und Anschließen des Sitzes

Für Maschinen mit Sicherungskästen am Steuerarm ohne Sicherungsschlitz für die Air Ride-Federung

1. Nehmen Sie die Zugangsplatte seitlich am Steuerarm ab.
2. Befestigen Sie den Sicherungskasten mit zwei Schrauben (8 x 1/2") am vorhandenen Sicherungskasten wie in [Bild 3](#) dargestellt.

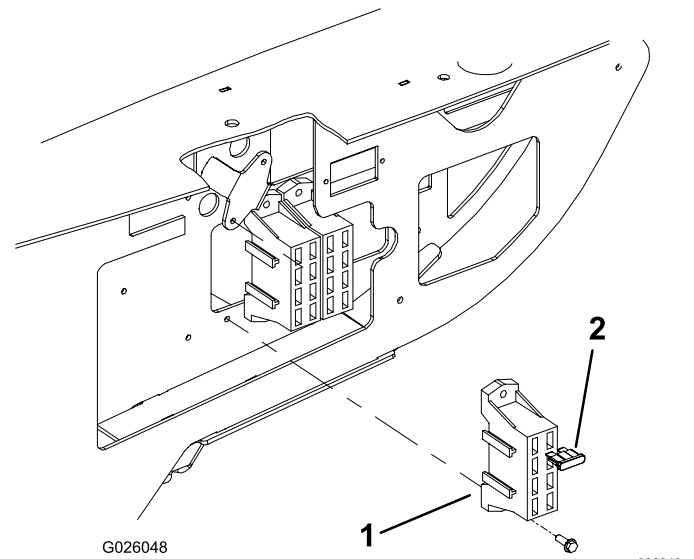


Bild 3

1. Sicherungskasten
2. Sicherung – 20 A

3. Schließen Sie das große rote Kabel vom Kabelbaum der Zugmaschine am Kabel am Sicherungskasten an.
4. Schließen Sie das rote Kabel mit dem weißen Streifen, das mit „Air Ride Seat“ beschriftet ist, an einem der roten Kabel vom Sicherungskasten an.
5. Setzen Sie die Sicherung (20 Ampere) in den Sicherungssteckplatz ein, an dem das Kabel angeschlossen ist.
6. Befestigen Sie die Zugangsplatte am Steuerarm ([Bild 1](#)).
7. Stecken Sie den Kabelbaum der Zugmaschine von der Rückseite des Steuerarms in den Stecker des Sitzkabelbaums.

Prüfen der Sicherung in der Armkonsole

Für Maschinen mit Sicherungskästen in den Armkonsolen mit einem Sicherungsschlitz für die Air Ride-Federung

1. Nehmen Sie die Zugangsplatte seitlich am Steuerarm ab.
2. Vergewissern Sie sich, dass sich eine 20-A-Sicherung im Sicherungsschlitz der Air Ride-Federung befindet.
3. Stecken Sie den Kabelbaum der Zugmaschine von der Rückseite des Steuerarms in den Stecker des Sitzkabelbaums.

Prüfen der Sicherung unter dem Sitz

Für Maschinen mit Sicherungskästen unter dem Sitz

1. Die Verriegelung entriegeln, aufklappen und das Sitzunterteil mit den Stützen abstützen.

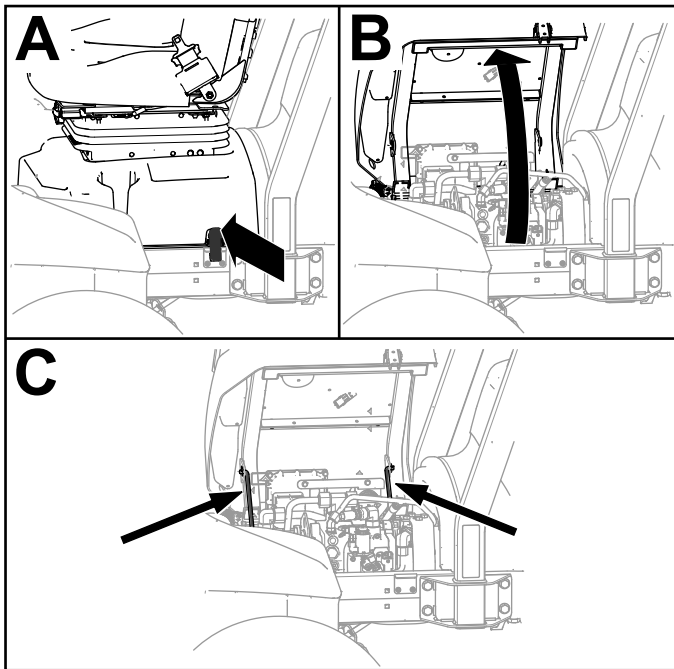


Bild 4

2. Auf dem Aufkleber auf der Abdeckung des Sicherungskastens finden Sie die Platzierung für den Sicherungsschlitz für die Air Ride-Federung.

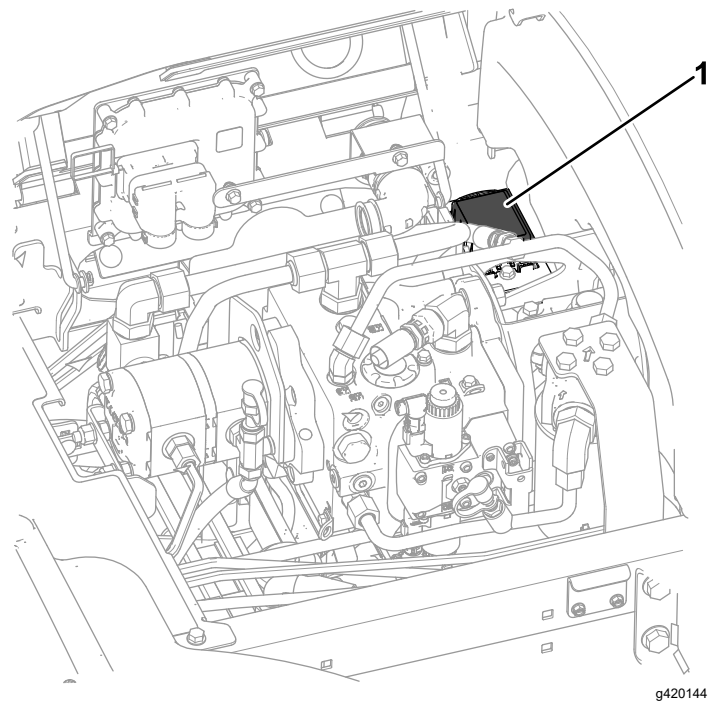


Bild 5

1. Sicherungskastenabdeckung

3. Nehmen Sie die Abdeckung vom Sicherungskasten ab.
4. Vergewissern Sie sich, dass sich eine 20-A-Sicherung im Sicherungsschlitz der Air Ride-Federung befindet.
5. Stecken Sie den Kabelbaum der Zugmaschine von der Rückseite des Steuerarms in den Stecker des Sitzkabelbaums.

4

Abschließen des Einbaus

Keine Teile werden benötigt

Verfahren

1. Schieben Sie den Sitz vollständig nach vorne und hinten, um die einwandfreie Funktion sicherzustellen und zu gewährleisten, dass die Sitzkabel und -anschlüsse weder eingeklemmt werden noch andere bewegliche Teile berühren.
2. Schließen Sie das Minuskabel an die Batterie an.

Betrieb

Sitzeinstellhandrad

Einstellhebel

Vorwärts-/Rückwärtseinstellung des Sitzes ([Bild 6](#)).

Luftregelventil

Drücken Sie das Regelventil ein, um die Federung aufzublasen. Ziehen Sie das Ventil heraus, um die Luft aus der Federung abzulassen ([Bild 6](#)).

Gewichtsanzeige

Gibt an, wenn der Sitz auf das Gewicht des Bedieners eingestellt ist ([Bild 6](#)).

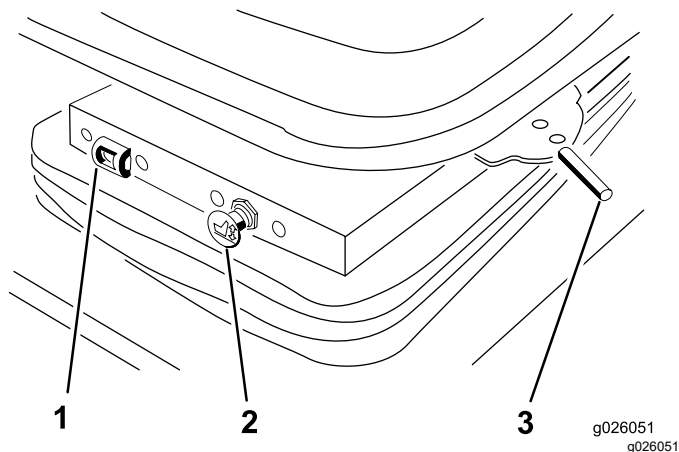


Bild 6

- | | |
|--------------------|--|
| 1. Gewichtsanzeige | 3. Einstellhebel (nach vorne und hinten) |
| 2. Luftregelventil | |

Hinweise:



Count on it.