



绳-线套件

eHoverPro® 450 60V 除草机

型号 162-1010

安装说明

安装

1

准备机器

不需要零件

程序

警告

拆下除草刀盘可能会接触到除草刀盘从而造成严重伤害。

- 停止机器拆下电启动按钮从机器上取下电池组并等待所有活动件完全停止
- 接触除草刀盘和刀片时应戴上手套。

1. 松开操作员到位把手。

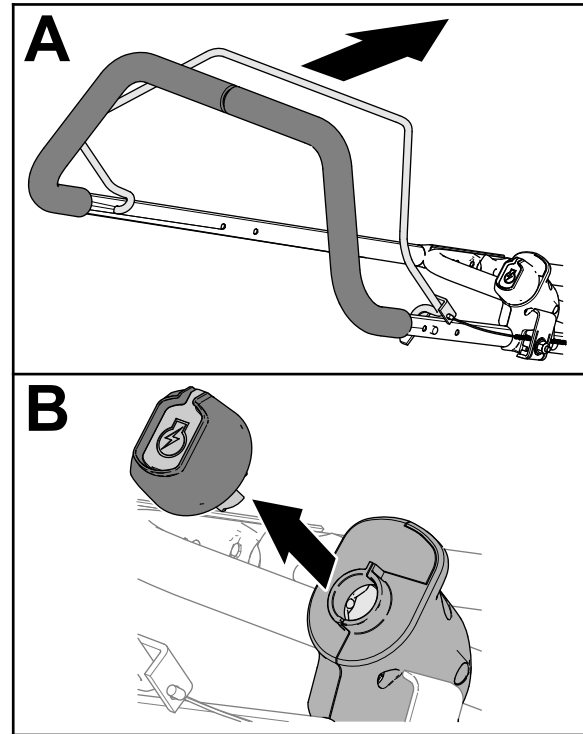


图 1

g367527

2. 等待马达停止时握住手把。
3. 从电启动开关上拆下电启动键。
4. 卸下电池组。
5. 将机器向一侧倾斜。

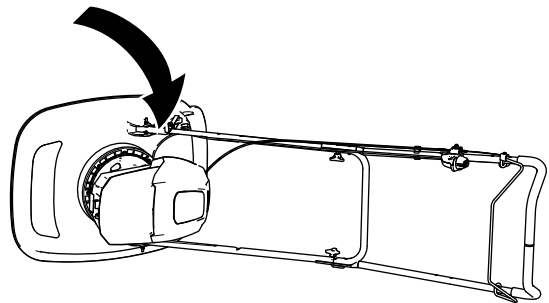


图 2

g414372

6. 用木块保持刀片稳定。



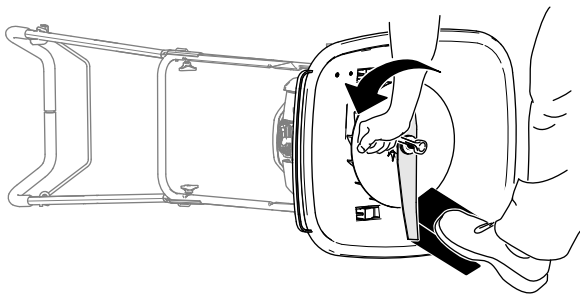


图 3

g364888

7. 逆时针旋转螺栓即可使用扳手拆下刀片。

重要事项 拆下刀片时应佩戴护目镜和防切割手套。

3

调节剪草高度

不需要零件

程序

调节剪草高度时应检查 Safeway 刀盘总成。如果 Safeway 刀盘总成损坏请立即更换。

警告

调节剪草高度可能会接触到 Safeway 刀盘从而造成严重伤害。

- 停止机器拆下电启动按钮从机器上取下电池组并等待所有活动件完全停止然后再调节剪草高度。
- 接触 Safeway 刀盘时应戴上手套。

2

安装绳-线 Safeway 刀盘

此程序中需要的物件

1	Safeway 刀盘
---	------------

重要事项 要正确安装 Safeway 刀盘总成您需要使用扭矩扳手。如果您没有扭矩扳手或不太愿意执行此程序请联系授权服务提供商或 Toro 授权经销商。

1. 使用螺栓将卡环、Safeway 刀盘、垫片和锥形垫片组装至叶轮。

重要事项 务必将锥形垫片组装至螺栓头部下面的叶轮和卡环的正下方。

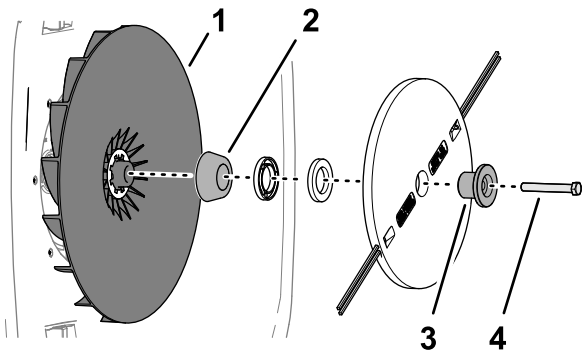


图 4

g364732

- | | |
|---------|-------|
| 1. 叶轮 | 3. 卡环 |
| 2. 锥形垫片 | 4. 螺栓 |

2. 上紧螺栓扭矩至 25 N·m。

注意 螺栓扭矩达到 25 N·m 时螺栓就非常紧固。抓住叶轮同时用力转动扭矩扳手上紧螺栓。

3. 将机器竖立起来把电启动键装入电启动开关。

1. 拆下 Safeway 刀盘请参阅[1 准备机器 \(页码 1\)](#)。
2. 改变垫片位置可调节剪草高度如图所示。

注意 每个垫片可改变剪草高度 6.3mm。

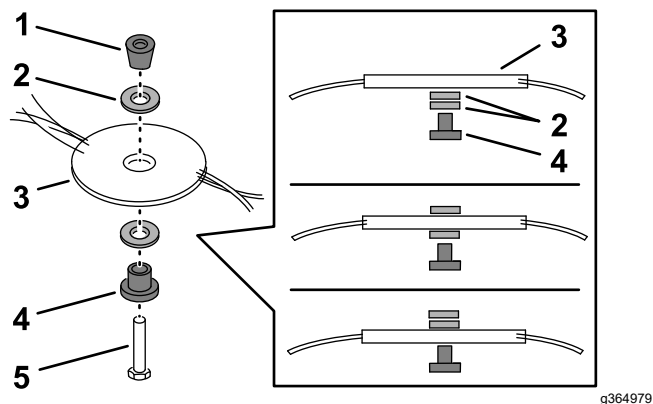


图 5

- | | |
|---------------|-------|
| 1. 锥形垫片 | 4. 卡环 |
| 2. 垫片 | 5. 螺栓 |
| 3. Safeway 刀盘 | |

3. 安装 Safeway 刀盘请参阅[2 安装绳-线 Safeway 刀盘 \(页码 2\)](#)。

维护

更换剪草线路

维护间隔时间: 每年一次

注意 如果剪草刀盘总成损坏请立即更换。

1. 拆下剪草刀盘请参阅[1 准备机器 \(页码 1\)](#)。
2. 用所提供的新剪草线路更换剪草线路。

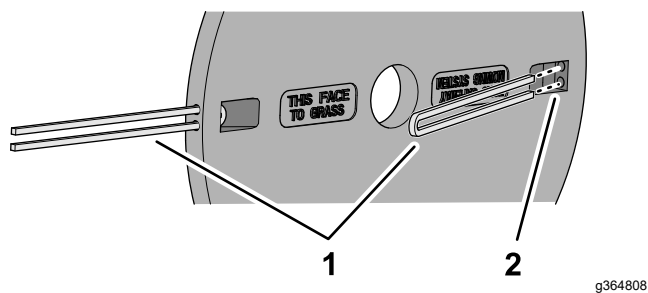


图 6

- | | |
|---------|-----------------|
| 1. 剪草线路 | 2. 孔 Safeway 刀盘 |
|---------|-----------------|

3. 将 Safeway 刀盘安装到机器上请参阅[2 安装绳-线 Safeway 刀盘 \(页码 2\)](#)。



Count on it.