



轮刷套件

Turf Pro™ 300 和 500 系列剪草机器人

型号 163-3929

型号 163-3930

安装说明

这些说明含有163-3929套件的照片和零件。步骤与安装163-3930套件相同□但有些零件可能看起来有所不同。

准备机器

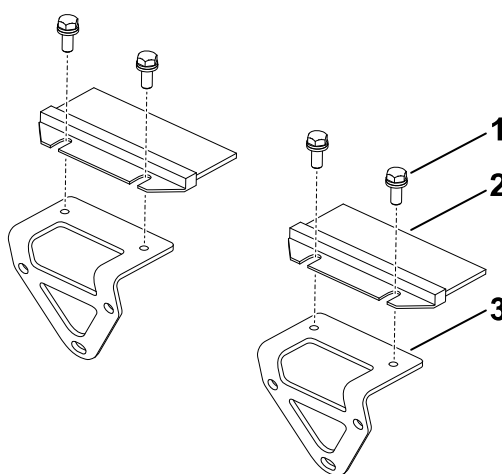
1. 按下机器后部的红色停止按钮。
2. 把机器的前部抬起□把机器的后部立起来。
3. 将电源开关设定至关闭位置。

安装轮刷套件

需要的零件

2	轮刷
2	轮刷支架
10	垫圈头螺栓□M6 x 12.8mm□

1. 使用 4 个垫圈头螺栓将轮刷装配到②轮刷支架上③①。



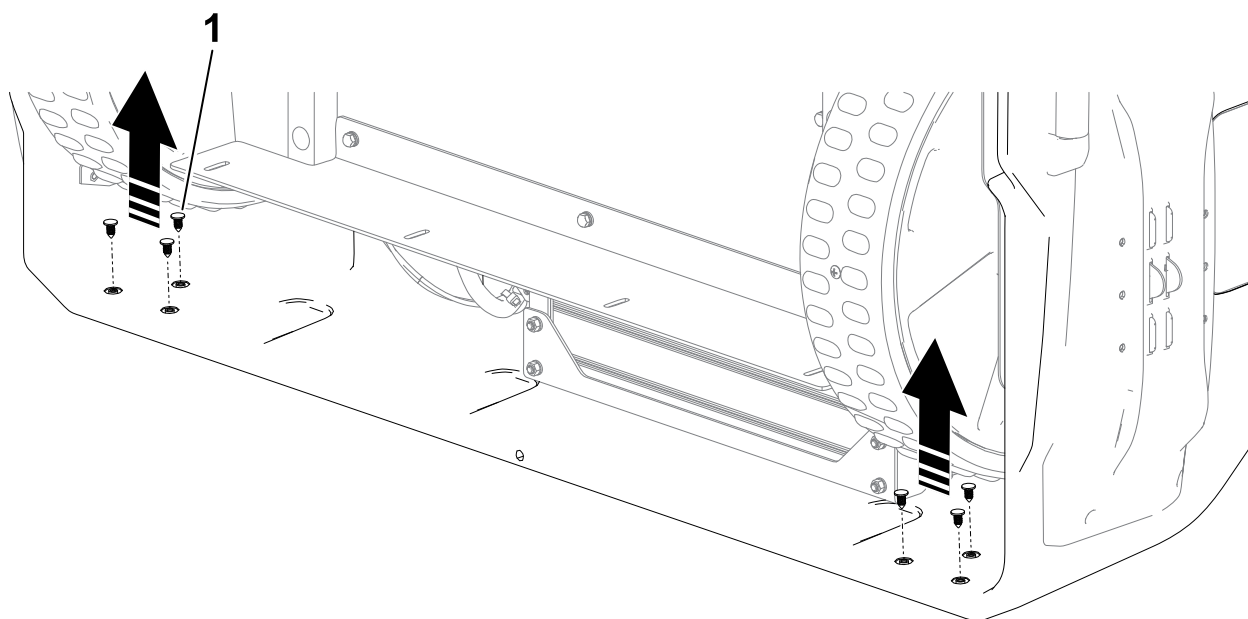
G550851

- ① 垫圈头螺栓 (4)
② 轮刷 (2)

- ③ 轮刷支架 (2)



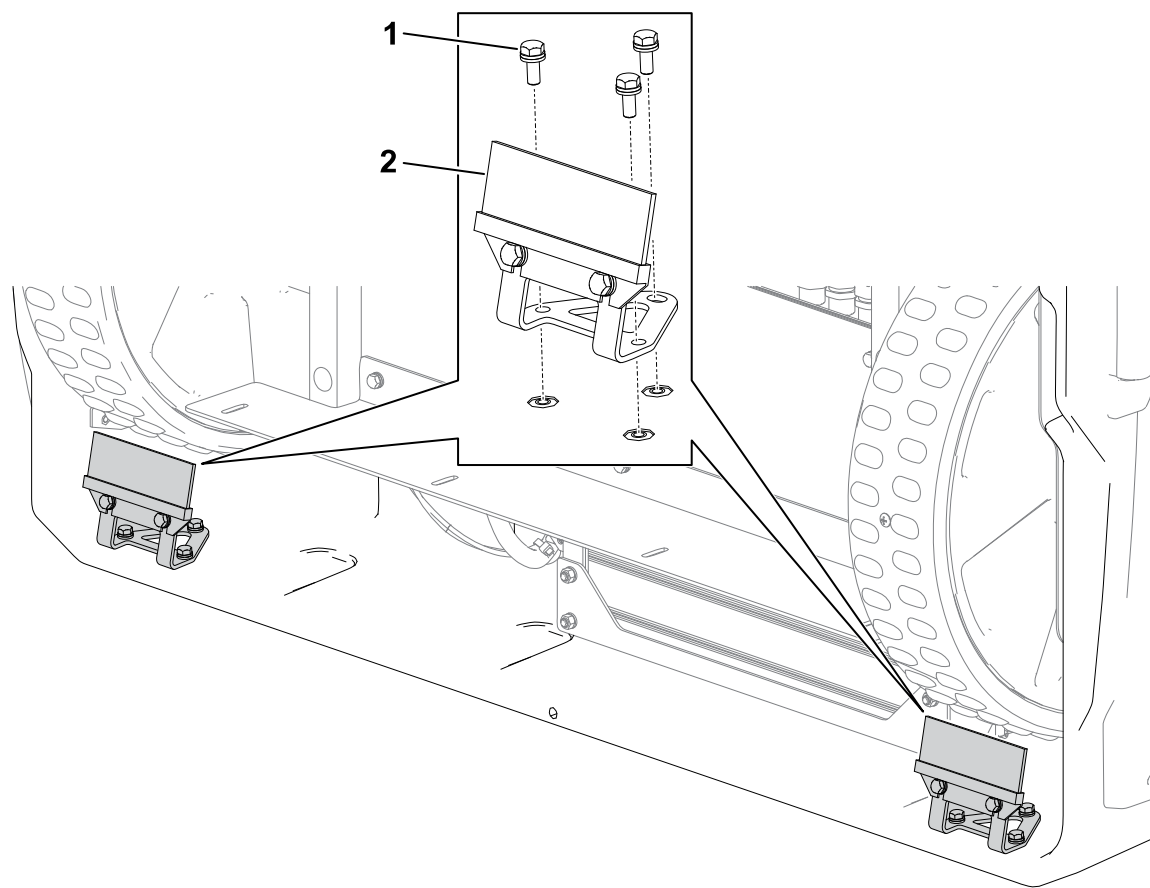
2. 拆除并丢弃机器底部的 6 个压入式紧固件。



G550852

① 压入式紧固件

3. 使用 6 个垫圈头螺栓将轮刷装配到机器上。

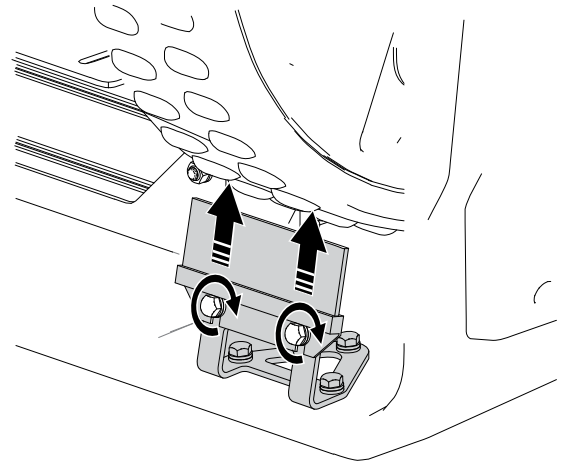


G550856

① 垫圈头螺栓 (6)

② 轮刷 (2)

4. 调节轮刷使其接触到车轮。紧固螺栓。



G568743

