



Kit de remplacement d'arbre d'entraînement

Groupe de déplacement Groundsmaster® série 3000

N° de modèle 163-1700SP

Form No. 3475-950 Rev A

Instructions de montage

Montage

Pièces détachées

Reportez-vous au tableau ci-dessous pour vérifier si toutes les pièces ont été expédiées.

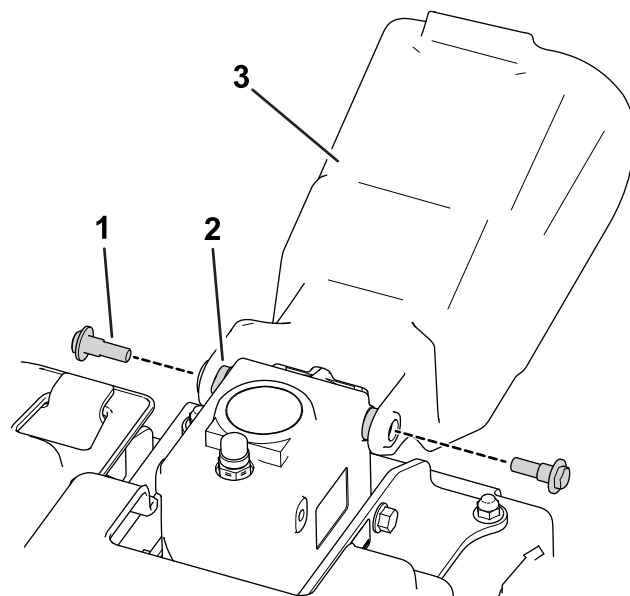
Description	Qté	Utilisation
Aucune pièce requise	—	Préparation de la machine.
Arbre d'entraînement	1	Installation du kit.
Rondelle	2	
Boulon à tête hexagonale creuse (M8-1,25 x 30 mm)	6	
Boulon à tête hexagonale creuse ($\frac{3}{8}$ " x $2\frac{1}{4}$ ")	2	
Écrou à embase ($\frac{3}{8}$ ")	2	

Préparation de la machine

1. Garez la machine sur une surface plane et horizontale.
2. Serrez le frein de stationnement.
3. Abaissez l'unité de coupe.
4. Coupez le moteur et enlevez la clé.

Installation du kit

1. Déposez le couvercle de PDF qui est fixé à l'accessoire avant ([Figure 1](#)).



g296657

Figure 1

1. Boulon à épaulement
2. Entretoise
3. Couvercle de PDF

2. Retirez les boulons et les écrous de l'arbre de PDF ([Figure 4](#)) et détachez la chape de l'arbre de l'accessoire avant. Mettez les fixations au rebut.



3. Retirez les 6 boulons qui fixent l'arbre d'entraînement à l'embrayage ([Figure 2](#)). Mettez les fixations au rebut.

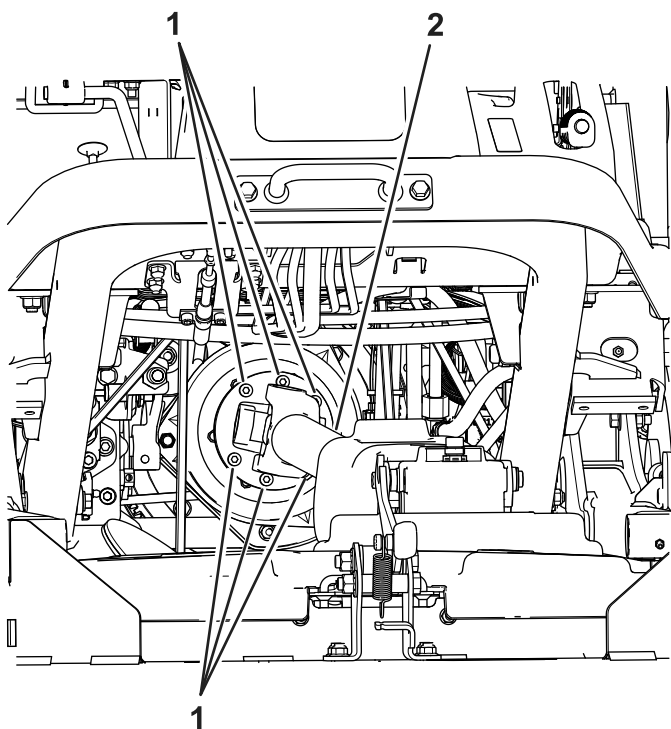


Figure 2

g344047

1. Boulon 2. Arbre de PDF

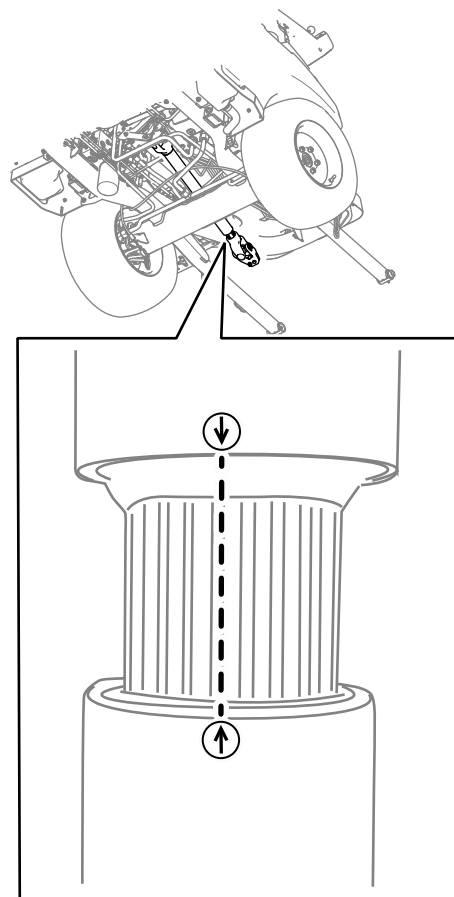


Figure 3

g320510

4. Déposez l'arbre d'entraînement de la machine.
5. Installez le nouvel arbre d'entraînement sur l'embrayage à l'aide de 6 boulons à tête hexagonale creuse (M8-1,25 x 30 mm) ; voir [Figure 2](#).

Remarque: L'orientation du trou du boulon par rapport au flasque d'embrayage n'a pas d'importance.

6. Serrez en étoile les 6 boulons à tête hexagonale creuse à un couple de 23 à 29 N·m.

Important: Si vous séparez le côté télescopique de l'arbre d'entraînement de la PDF du côté embrayage, vérifiez que les flèches sont alignées quand vous installez le côté télescopique ([Figure 3](#)).

Important: Si les flèches de l'arbre d'entraînement ne sont pas alignées, un grave déséquilibre de la transmission peut se produire.

7. Glissez la chape de l'arbre de PDF sur l'arbre de l'accessoire avant, et fixez les arbres ensemble à l'aide de 2 boulons à tête hexagonale creuse ($\frac{3}{8}$ " x $2\frac{1}{4}$ "), 2 rondelles et 2 écrous à embase ($\frac{3}{8}$ ") à l'opposé les uns des autres, et serrez-les alternativement ([Figure 4](#)).

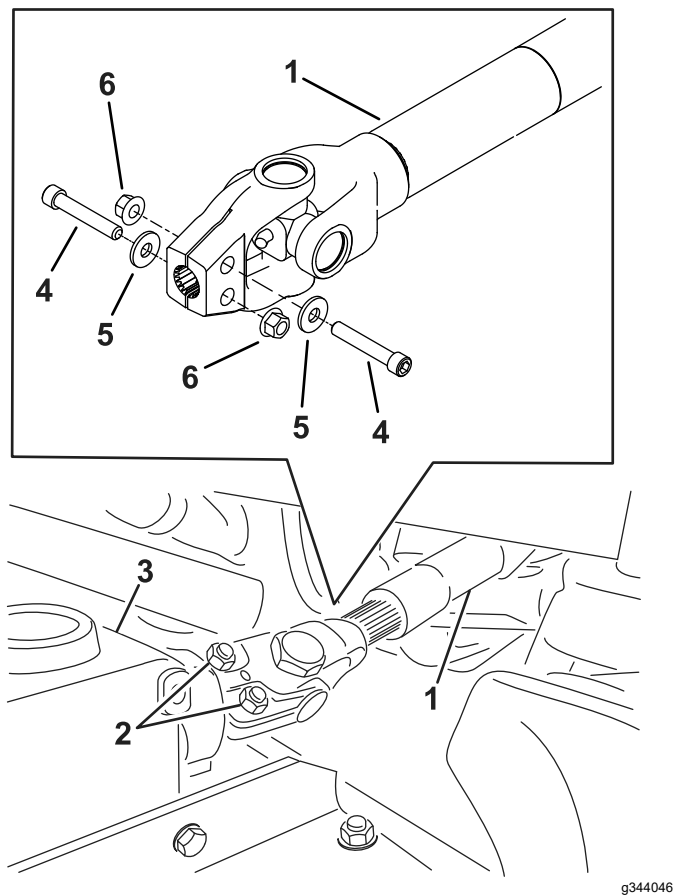


Figure 4

- | | |
|-----------------------------|---|
| 1. Arbre de PDF | 4. Boulon à tête hexagonale creuse ($\frac{3}{8}$ " x $2\frac{1}{4}$ ") |
| 2. Boulons et écrous | 5. Rondelle |
| 3. Arbre d'accessoire avant | 6. Écrous à embase ($\frac{3}{8}$ ") |

8. Serrez les écrous à 61 N·m.
9. Posez le couvercle de PDF sur l'accessoire avant ([Figure 1](#)).



Count on it.