



Kit de substituição do eixo da transmissão

Unidade de tração Groundsmaster® série 3000

Modelo nº 163-1700SP

Form No. 3475-955 Rev A

Instruções de instalação

Instalação

Peças soltas

Utilize a tabela abaixo para verificar se todas as peças foram enviadas.

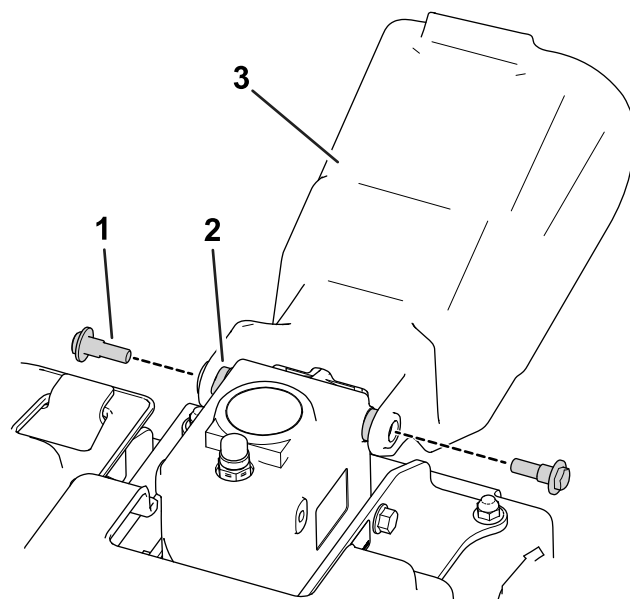
| Descrição | Quantidade | Utilização |
|--|------------|--------------------|
| Nenhuma peça necessária | — | Prepare a máquina. |
| Veio da transmissão | 1 | Instalação do kit. |
| Anilha | 2 | |
| Parafuso de cabeça sextavada (M8 - 1,25 x 30 mm) | 6 | |
| Parafuso de cabeça sextavada interior (¾ x 2-¼ pol.) | 2 | |
| Porca flangeada (¾ pol.) | 2 | |

Preparação da máquina

1. Estacione a máquina numa superfície nivelada.
2. Engate o travão de estacionamento.
3. Desça a unidade de corte.
4. Desligue o motor e retire a chave.

Instalação do kit

1. Retire a cobertura da tomada de força ligada ao acessório frontal ([Figura 1](#)).



g296657

Figura 1

1. Parafuso com olhal
2. Espaçador
3. Cobertura da tomada de força

2. Retire os parafusos e as porcas do eixo da tomada de força ([Figura 4](#)) e deslize a culatra para fora do eixo do acessório frontal. Deite fora as ferragens.



3. Retire os seis parafusos que prendem o eixo da transmissão à embraiagem ([Figura 2](#)). Deite fora as ferragens.

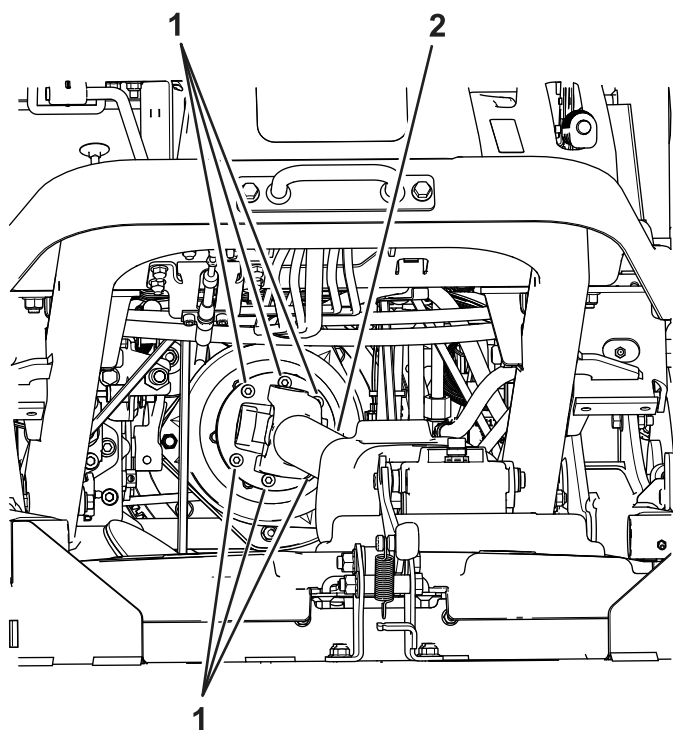


Figura 2

1. Parafuso 2. Veio da tomada de força

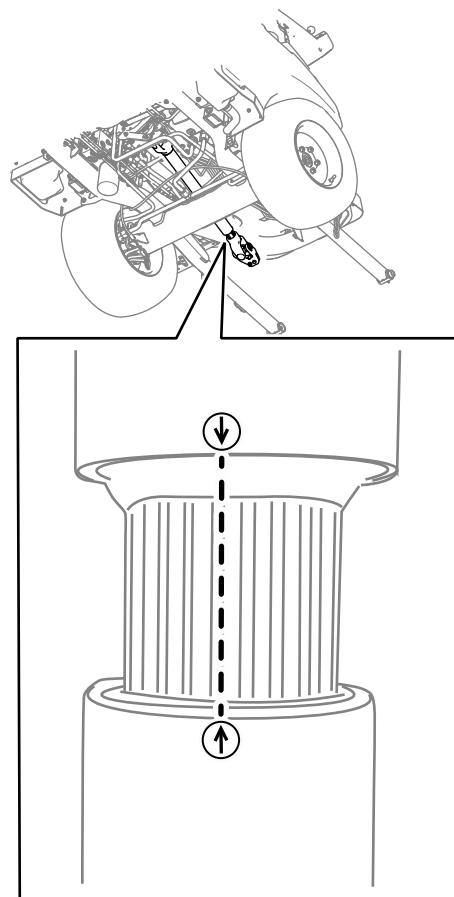


Figura 3

4. Retire o eixo da transmissão da máquina.
5. Instale o novo eixo da transmissão na embraiagem com os seis parafusos de cabeça sextavada interior (M8-1,25 x 30 mm); consulte a [Figura 2](#).

Nota: A orientação do furo do parafuso em relação à flange da embraiagem não é importante.

6. Num padrão cruzado, aperte os seis parafusos de cabeça sextavada interior com 23 a 29 N m.

Importante: Se separar a extremidade telescópica do eixo da transmissão da tomada de força a partir da extremidade da embraiagem, certifique-se de que as setas alinhem quando instala a extremidade telescópica ([Figura 3](#)).

Importante: : se as setas na extremidade do eixo da transmissão não estiverem alinhadas, pode ocorrer desequilíbrio grave no sistema da transmissão.

7. Deslize a culatra do veio da tomada de força para o eixo do acessório frontal e prenda os eixos juntos com dois parafusos de cabeça sextavada interior ($\frac{3}{8}$ x 2- $\frac{1}{4}$ pol.), anilhas e porcas flangeadas ($\frac{3}{8}$ pol.) em direções opostas e aperte num padrão alternado ([Figura 4](#)).

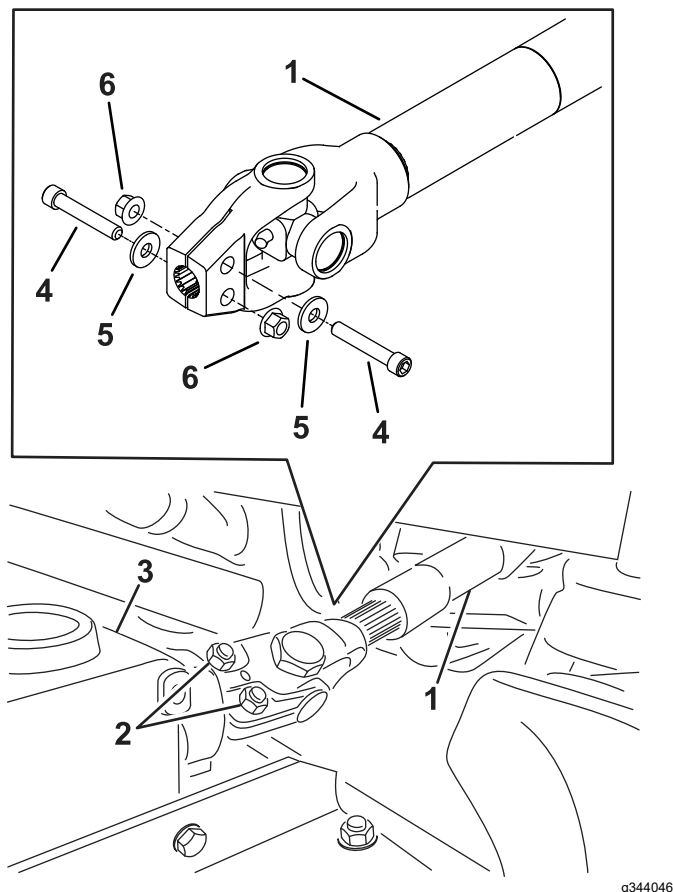


Figura 4

- | | |
|------------------------------|---|
| 1. Veio da tomada de força | 4. Parafuso de cabeça sextavada interior ($\frac{3}{8}$ x 2- $\frac{1}{4}$ pol.) |
| 2. Parafuso e porcas | 5. Anilha |
| 3. Eixo do acessório frontal | 6. Porcas flangeadas, ($\frac{3}{8}$ pol.) |

-
8. Aperte as porcas com 61 N·m.
9. Instale a cobertura da tomada de força no acessório frontal ([Figura 1](#)).



Count on it.