



Kit de radiador – número de série 314000000 e posteriores

Veículo utilitário Workman® HDX

Modelo nº 147-8199

Instruções de instalação

Segurança

Segurança do sistema refrigeração

- Engolir o líquido de refrigeração do motor pode causar envenenamento; mantenha-o afastado do alcance das crianças e dos animais.
- Descarregar líquido de refrigeração pressurizado e quente ou tocar num radiador quente ou nas peças envolventes pode causar queimaduras graves.
 - Deixe o motor arrefecer, pelo menos, 15 minutos antes de retirar o tampão do radiador.
 - Use um trapo quando abrir o tampa do radiador, fazendo-o lentamente para permitir a saída do vapor.
- Não opere a máquina sem as coberturas instaladas.
- Mantenha os dedos, as mãos e a roupa afastados da ventoinha a rodar e da correia da transmissão.
- Desligue o motor e retire a chave da ignição antes de proceder à manutenção.



Instalação

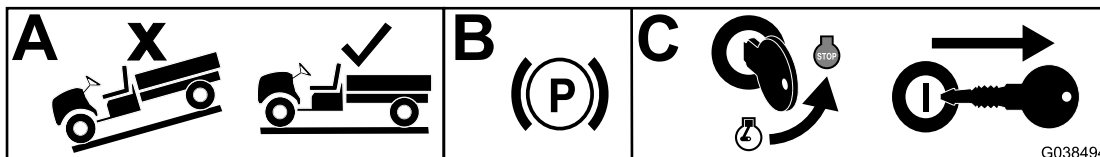
Peças soltas

Utilize a tabela abaixo para verificar se todas as peças foram enviadas.

Descrição	Quantidade	Utilização
Nenhuma peça necessária	–	Preparação da máquina.
Nenhuma peça necessária	–	Drenagem do líquido de refrigeração do motor.
Trinco da mola Parafuso de cabeça sextavada ($\frac{5}{8}$ x 5/16 pol.) Placa de montagem superior Casquilho da flange Porca quadrada Suporte superior do radiador Parafuso Conjunto de montagem do radiador Cablagem do jumper Placa de montagem inferior Conjunto do radiador	2 4 1 4 4 1 5 1 1 1 1 1	Instalação do kit de radiador.
Nenhuma peça necessária	–	Enchimento do sistema de refrigeração.

Preparação da máquina

1. Estacione a máquina numa superfície nivelada.
2. Engate o travão de estacionamento.
3. Desligue o motor e retire a chave.



G038494

g038494

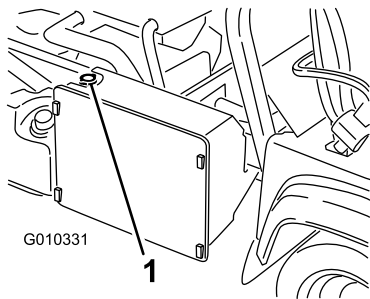
Drenagem do líquido de refrigeração do motor

⚠ AVISO

Se o motor esteve em funcionamento, o líquido de refrigeração pressurizado e quente pode derramar-se e provocar queimaduras.

- Não abra o radiador nem adicione líquido de refrigeração ao radiador; fazê-lo introduz ar no sistema que causará danos no motor. Adicione líquido de refrigeração apenas no reservatório.
- Não abra o tampão do radiador quando o motor estiver a funcionar.
- Use um trapo quando abrir o tampa do radiador, fazendo-o lentamente para permitir a saída do vapor.

1. Eleve a plataforma e posicione o apoio de segurança no cilindro de elevação em extensão para prender a plataforma.
2. Retire o tampão do radiador.



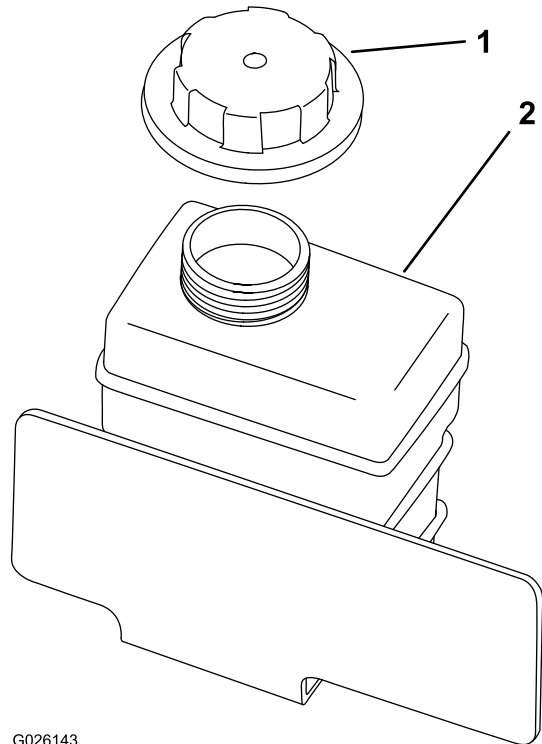
G010331

1

g010331

1. Tampão do radiador

3. Retire o tampão do depósito secundário.



G026143

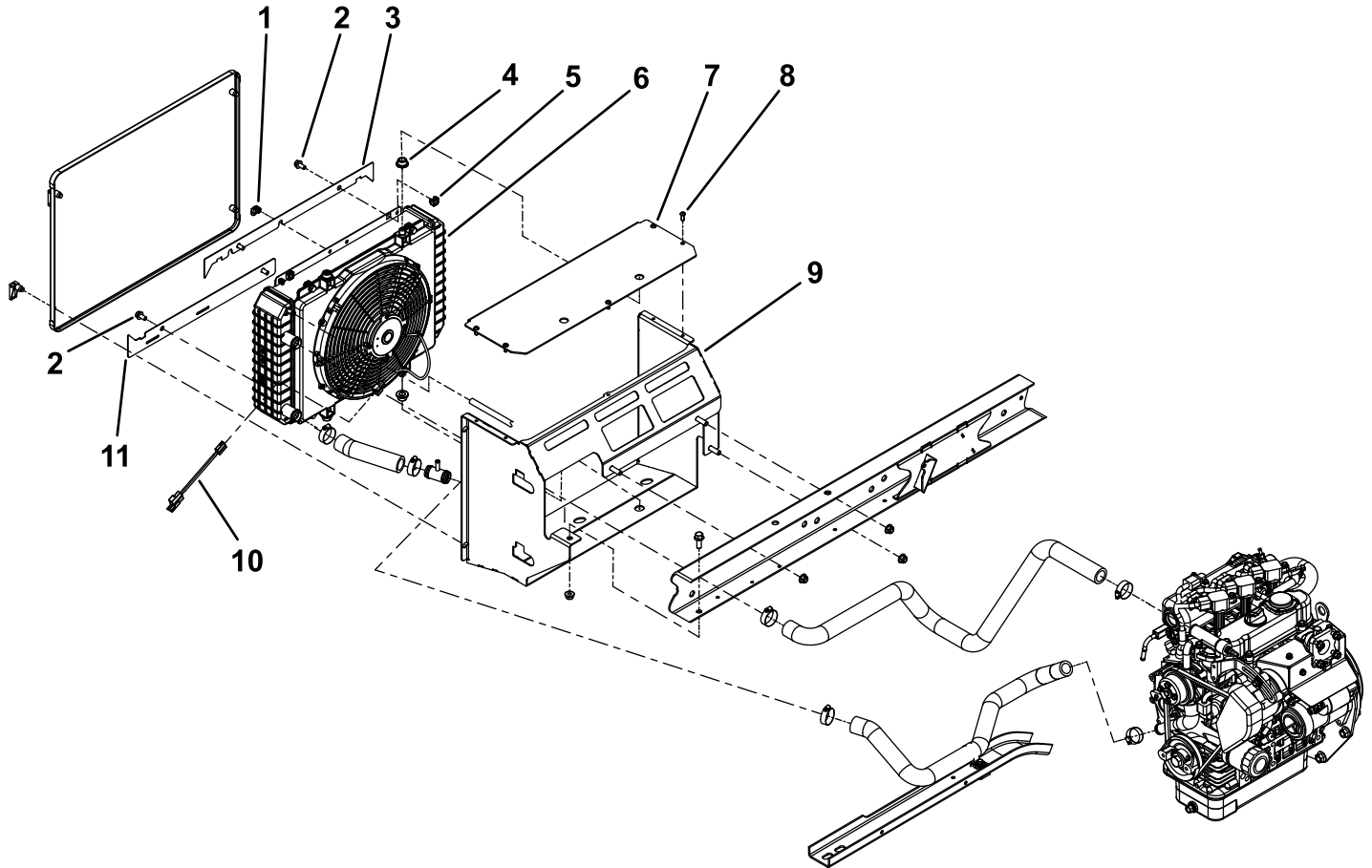
g026143

1. Tampão do depósito de reserva
2. Depósito de reserva

4. Desligue o radiador inferior e deixe escorrer o líquido de refrigeração para um recipiente.

Instalação do kit de radiador

1. Retire o radiador existente e as respectivas ferragens.
2. Retire o conjunto de montagem do radiador existente e as respectivas ferragens.
3. Instale o novo conjunto de montagem do radiador.
4. Instale o radiador, a ventoinha de refrigeração e a cablagem.
5. Instale o suporte superior do radiador e as respectivas ferragens.
6. Instale a placa de montagem inferior e as respectivas ferragens.
7. Instale a placa de montagem superior e as respectivas ferragens.
8. Corte a mangueira existente que liga o radiador ao depósito de reserva para 66 cm e encaminhe o tubo conforme mostrado abaixo.



g477810

- | | | | |
|---|-------------------------|-------------------------------------|--------------------------------|
| 1. Trinco de mola | 4. Casquilho flangeado | 7. Suporte superior do radiador | 10. Cablagem do jumper |
| 2. Parafuso de cabeça sextavada (5/8 x 5/16 pol.) | 5. Porca quadrada | 8. Parafuso | 11. Placa de montagem inferior |
| 3. Placa de montagem superior | 6. Conjunto do radiador | 9. Conjunto de montagem do radiador | |

Enchimento do sistema de refrigeração

Especificações do sistema de refrigeração:

- **Capacidade do sistema de refrigeração:** 3,7 litros
- **Tipo de líquido de refrigeração:** uma solução 50/50 de água e anticongelante etileno glicol permanente

Nota: A sua ferramenta de enchimento a vácuo pode ter um aspeto diferente da mostrada abaixo. A Toro não vende ferramentas de enchimento a vácuo, mas pode adquirir uma num vendedor de ferramentas.

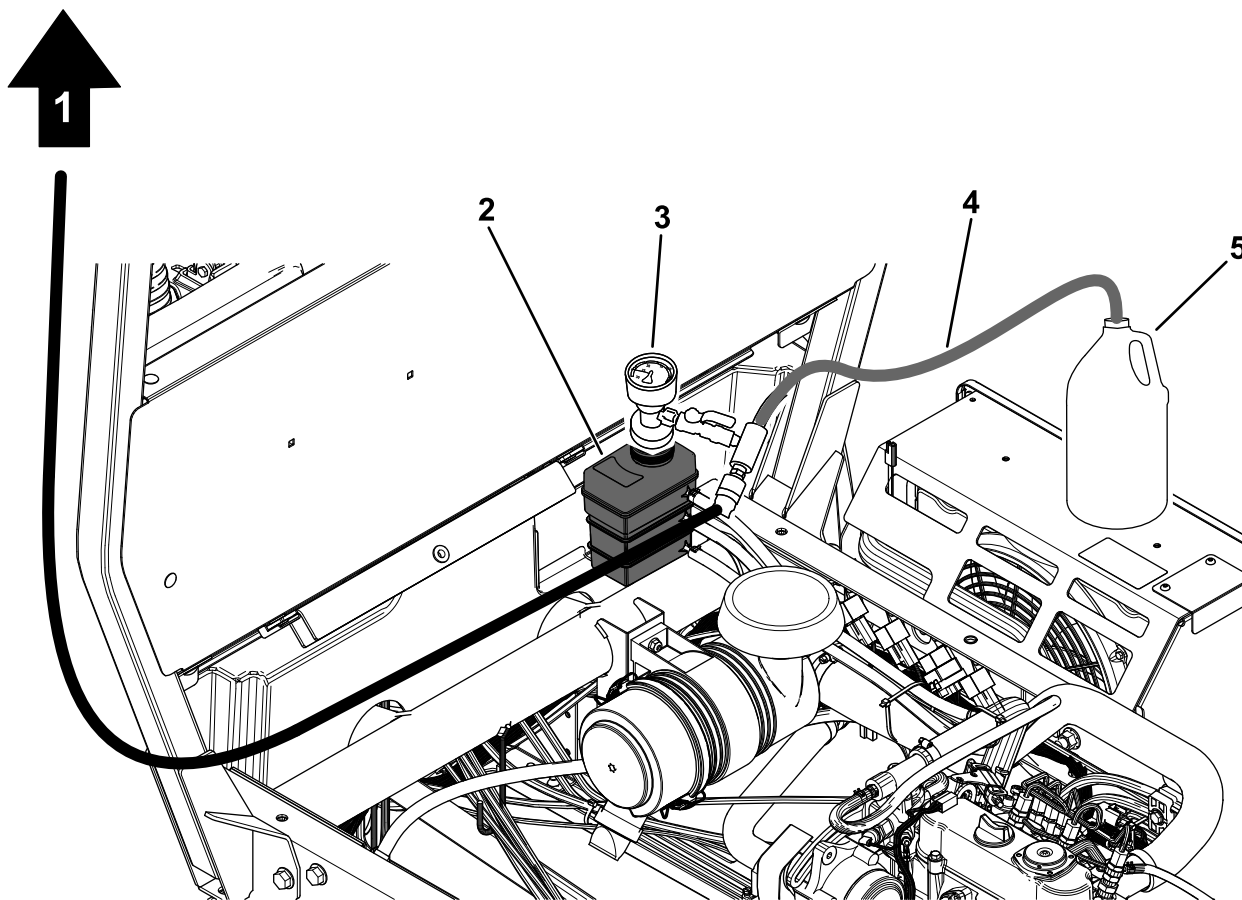


g477812

1. Com o sistema de refrigeração vazio, instale a ferramenta de enchimento a vácuo no depósito de reserva do líquido de refrigeração.
2. Coloque o sistema de refrigeração em vácuo a -12 PSIG.
3. Coloque a mangueira de sucção da ferramenta de enchimento a vácuo no líquido de refrigeração pré-misturado.
4. Encha o sistema de refrigeração completamente com o líquido de refrigeração e encha o depósito de reserva do líquido de arrefecimento até ao nível adequado.

Capacidade do sistema de refrigeração: 3,7 litros

5. Coloque o tampão do depósito secundário.
6. Ligue e ponha o motor a funcionar à temperatura de funcionamento normal e verifique se o sistema de refrigeração está cheio e sem qualquer ar no sistema.



g477811

1. Mangueira para retirar ar
2. Depósito de reserva
3. Ferramenta de enchimento a vácuo
4. Mangueira para o líquido de refrigeração pré-misturado
5. Recipiente com líquido de refrigeração pré-misturado

Notas:



Count on it.