



# Kylarsats – serienummer 314000000 och senare

Workman® HDX arbetsfordon

Modellnr 147-8199

Monteringsanvisningar

## Säkerhet

### Säkerhet för kylsystemet

- Motorns kylvätska kan orsaka förgiftning vid förtäring. Förvara den utom räckhåll för barn och husdjur.
- Het kylvätska som sprutas ut under tryck kan orsaka allvarliga brännskador, och detsamma gäller om man vidrör den heta kylaren eller närliggande delar.
  - Låt motorn svalna i minst 15 minuter innan du öppnar kylarlocket.
  - Använd en trasa för att öppna kylarlocket, och tänk på att öppna locket sakta så att ånga kan komma ut.
- Kör inte maskinen om inte kåporna sitter på plats.
- Håll fingrar, händer och kläder borta från den roterande fläkten och drivremmen.
- Stäng av motorn och ta ut nyckeln innan du utför något underhåll.



# Montering

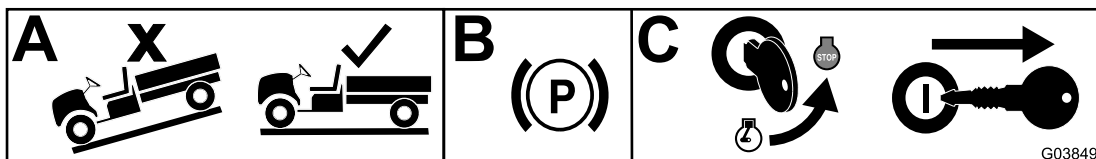
## Lösa delar

Använd diagrammet nedan för att kontrollera att alla delar finns med.

Beskrivning	Antal	Användning
Inga delar krävs	–	Förbereda maskinen.
Inga delar krävs	–	Tömma ur kylvätskan.
Fjäderlås	2	Montera kylarsatsen.
Sexkantsskruv (5/16 x 5/8 tum)	4	
Övre monteringsplatta	1	
Flänsbusning	4	
Fyrkantsmutter	4	
Övre kylarfäste	1	
Skruv	5	
Monteringssats för kylare	1	
Bygelkablage	1	
Nedre monteringsplatta	1	
Kylarenhet	1	
Inga delar krävs	–	Fylla kylsystemet.

## Förbereda maskinen

1. Parkera maskinen på en plan yta.
2. Koppla in parkeringsbromsen.
3. Stäng av motorn och tag ut nyckeln.



g038494

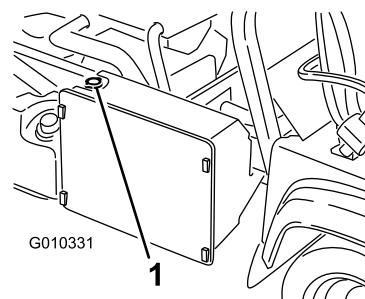
## Tömma ur kylvätskan

### ⚠ VARNING

Om motorn har varit igång kan det trycksatta, heta kylmedlet läcka ut och orsaka brännskador.

- Öppna inte, och fyll inte på kylvätska i, kylaren. Om du gör det kommer luft in i systemet och motorn skadas. Fyll endast på motorkylvätska i tanken.
- Ta inte bort kylarlocket när motorn är igång.
- Använd en trasa för att öppna kylarlocket, och tänk på att öppna locket sakta så att ånga kan komma ut.

1. Höj upp flaket och placera säkerhetsstöttan på den utdragna lyftcylindern för att säkra flaket.
2. Ta bort kylarlocket.

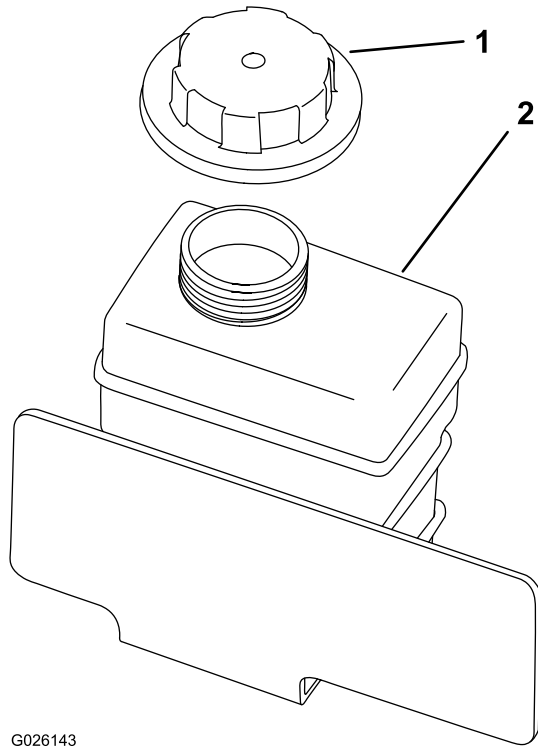


G010331

g010331

1. Kylarlock

3. Ta bort locket på reservtanken.



G026143

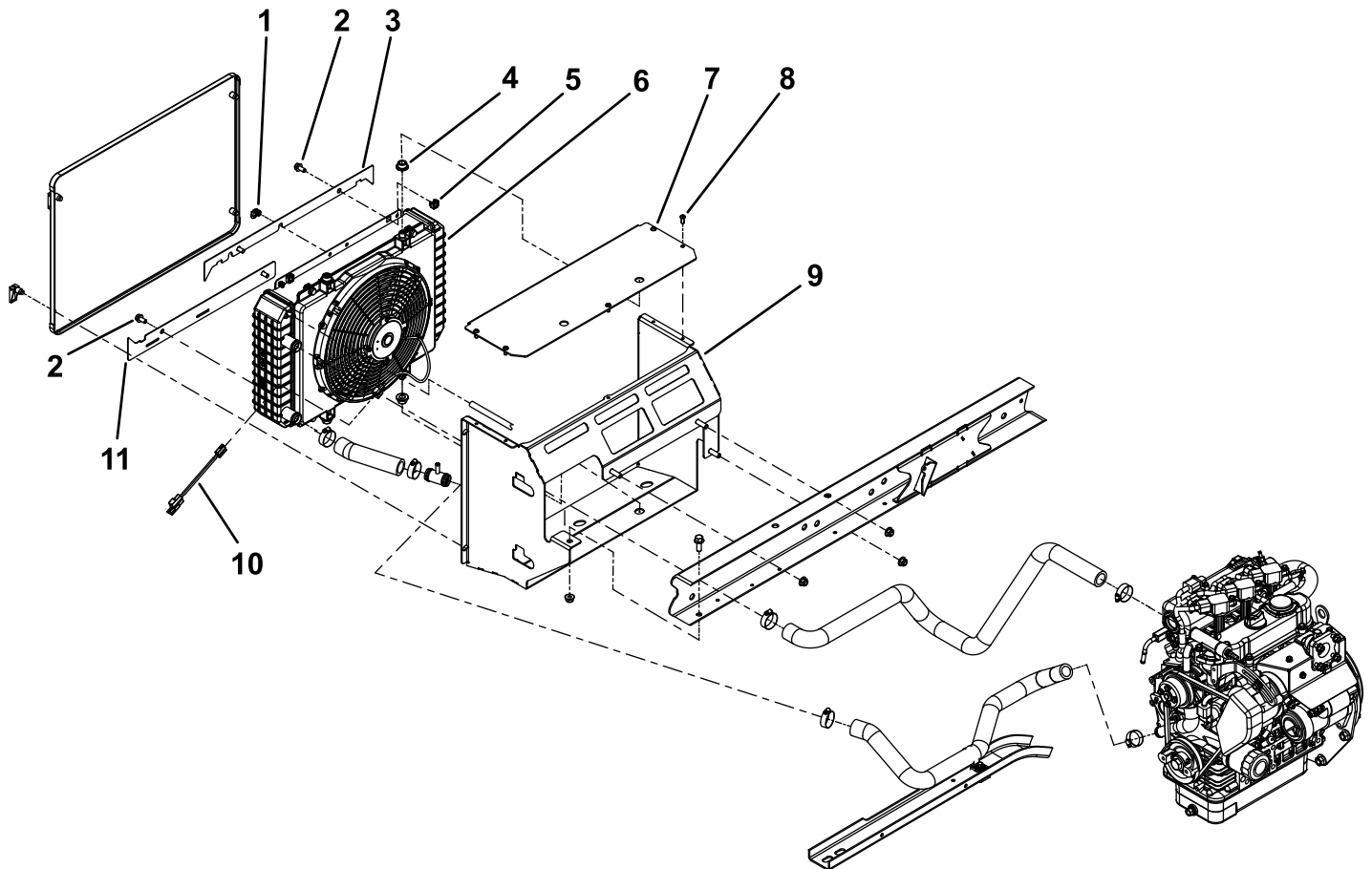
g026143

1. Reservtankslock
2. Reservtank

- 
4. Ta loss den nedre kylarslangen och låt kylvätskan rinna ner i ett avtappningskärl.

# Montera kylarsatsen

1. Ta bort den befintliga kylaren och tillhörande fästelement.
2. Ta bort det befintliga kylarfästet och tillhörande fästelement.
3. Montera det nya kylfästet.
4. Montera kylaren och kylfläkten samt kablaget.
5. Montera det övre kylarfästet och tillhörande fästelement.
6. Montera den nedre monteringsplattan och tillhörande fästelement.
7. Montera den övre monteringsplattan och tillhörande fästelement.
8. Kapa den befintliga slangen från kylaren till reservtanken till 66 cm och dra slangen enligt bilden nedan.



g477810

- |                                      |                   |                               |                            |
|--------------------------------------|-------------------|-------------------------------|----------------------------|
| 1. Låsfjäder                         | 4. Flänsbussning  | 7. Övre kylarfäste            | 10. Bygelkablage           |
| 2. Sexkantsskruv<br>(5/16 x 3/8 tum) | 5. Fyrkantsmutter | 8. Skruv                      | 11. Nedre monteringsplatta |
| 3. Övre monteringsplatta             | 6. Kylarenhet     | 9. Monteringsdelar för kylare |                            |

# Fylla kylsystemet

## Specifikationer för kylsystemet:

- **Kylsystemets volym:** 3,7 liter
- **Kylvätsketyp:** En blandning med hälften vatten och hälften permanent frostskyddsmedel med etylenglykol

**Obs:** Din vakuumpåfyllningsapparat kan se annorlunda ut än det som visas nedan. Toro säljer inte vakuumpåfyllningsapparater men de finns att köpa hos verktygsleverantörer.

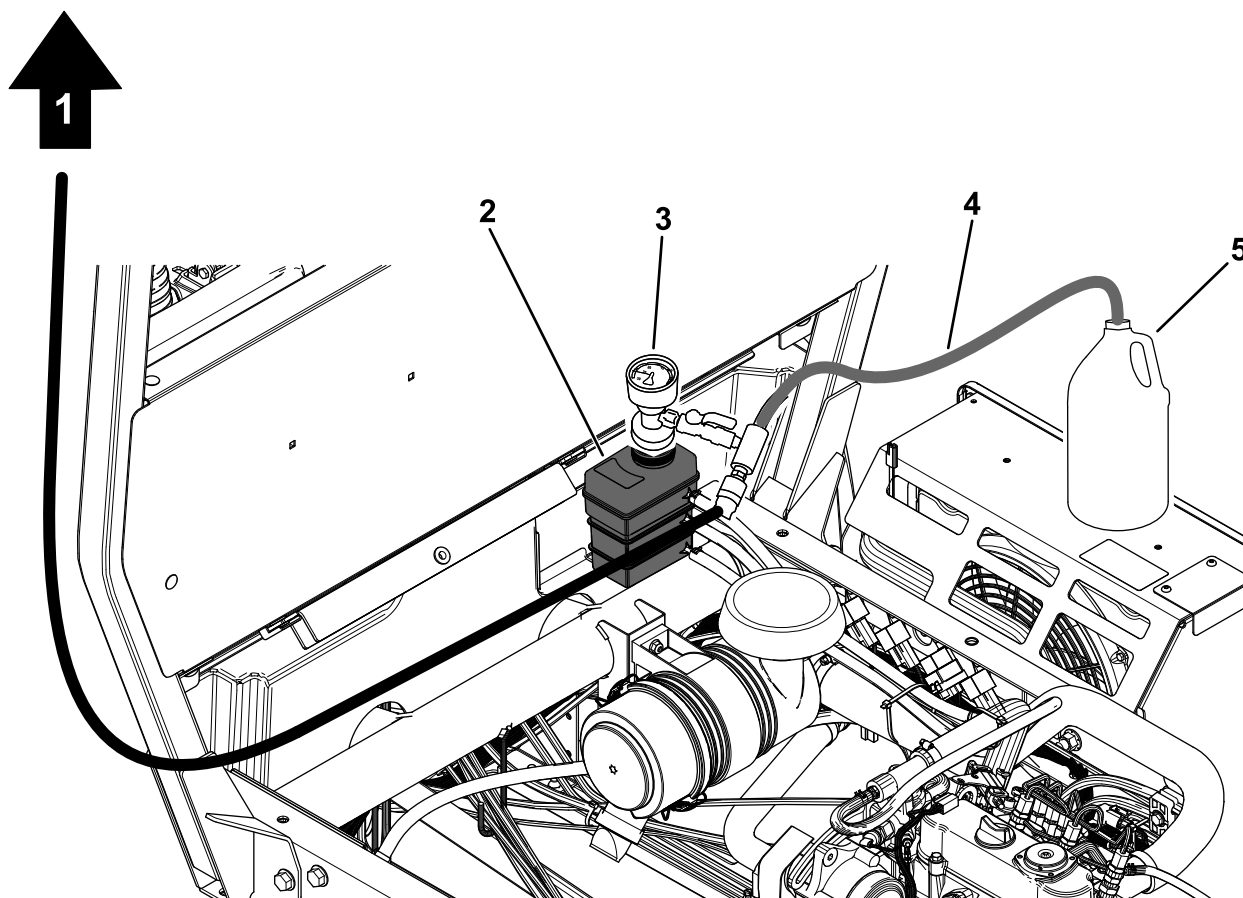


g477812

1. När kylsystemet är tomt monterar du vakuumpåfyllningsapparaten på kylvätsketanken.
2. Skapa vakuum i kylsystemet till  $-0,82$  bar.
3. Placera sugslangen för vakuumpåfyllningsapparaten i den färdigblandade kylvätskan.
4. Fyll kylsystemet helt med kylvätska och fyll på kylvätsketanken till lämplig nivå.

**Kylsystemets volym:** 3,7 liter

5. Sätt tillbaka locket på tanken.
6. Starta och kör motorn till normal arbetstemperatur och kontrollera att kylsystemet är fyllt och att det inte finns någon luft i systemet.



g477811

1. Slang till verkstadsluft
2. Reservtank
3. Vakuumpåfyllningsapparat
4. Slang till färdigblandad kylvätska
5. Dunk med färdigblandad kylvätska

# Anteckningar:



**Count on it.**