



Jäähdytinsarja: sarjanumero 314000000 ja suurempi

Workman® HDX -työajoneuvo

Mallinro: 147-8199

Asennusohjeet

Turvaohjeet

Jäähdytysjärjestelmän turvallinen käyttö

- Jäähdytysneste on myrkyllistä. Pidä poissa lasten ja lemmikkieläinten ulottuvilta.
- Paineella suihkuava kuuma jäähdytysneste, kuuma jäähdytin ja sitä ympäröivät osat voivat aiheuttaa vakavia palovammoja.
 - Anna moottorin jäähtyä ainakin 15 minuuttia ennen jäähdyttimen korkin irrottamista.
 - Käytä korkkia käsitellessäsi liinaa ja aukaise korkki hitaasti, jotta paine pääsee pois.
- Älä käytä konetta, jos suojuukset eivät ole paikoillaan.
- Pidä sormet, kädet ja vaatteet etäällä pyörivästä tuulettimesta ja käyttöhihnasta.
- Sammuta moottori ja irrota virta-avain ennen huoltotoimenpiteiden suorittamista.



Asennus

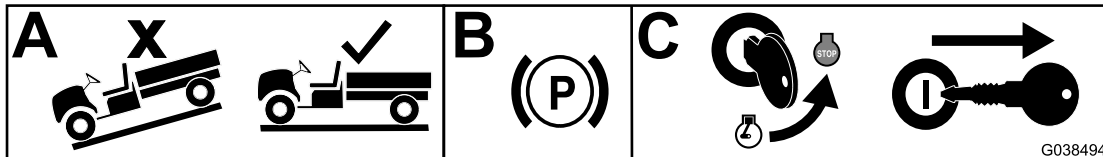
Irralliset osat

Tarkista alla olevasta taulukosta, että kaikki osat on toimitettu.

Kuvaus	Määrä	Käyttökohde
Mitään osia ei tarvita	–	Koneen valmistelu.
Mitään osia ei tarvita	–	Moottorin jäähdytysnesteen tyhjennys
Jousisalpa	2	Jäähdytinsarjan asennus
Kuusiopultti (5/16 × 5/8 tuumaa)	4	
Ylempi asennuslevy	1	
Laippaholkki	4	
Neliömutteri	4	
Ylempi jäähdyttimen asennuslevy	1	
Ruuvi	5	
Jäähdyttimen asennuskokoonpano	1	
Kytkenäjohtosarja	1	
Alempi asennuslevy	1	
Jäähdyttimen kokoonpano	1	
Mitään osia ei tarvita	–	Jäähdytysjärjestelmän täyttö

Koneen valmistelu

1. Pysäköi kone tasaiselle alustalle.
2. Kytke seisontajarru.
3. Sammuta moottori ja irrota virta-avain.



G038494

g038494

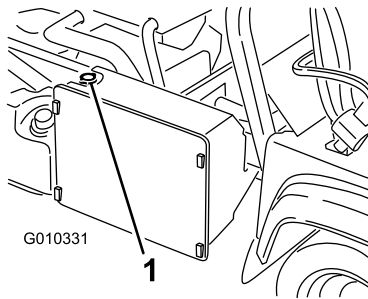
Moottorin jäähdytysnesteen tyhjennys

⚠ VAARA

Jos moottori on juuri sammutettu, kuuma, paineenalainen jäähdytysneste saattaa roiskua ja aiheuttaa palovammoja.

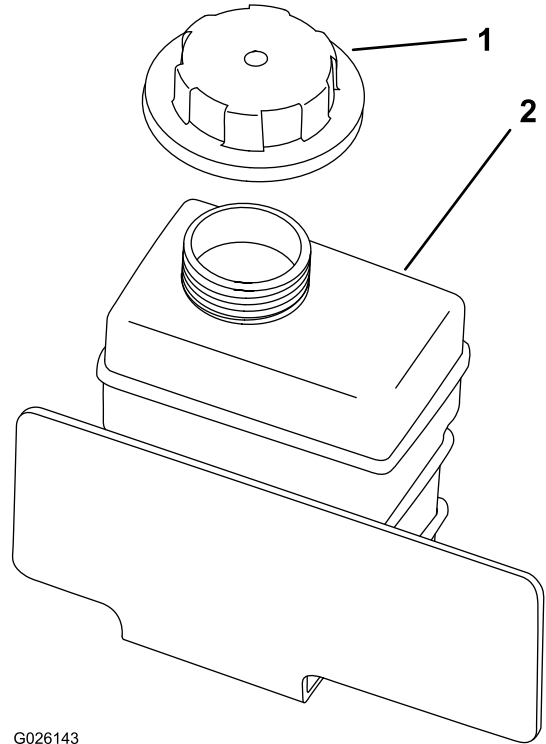
- Älä avaa jäähdytintä tai lisää siihen jäähdytysnestettä, sillä tällöin järjestelmään pääsee ilmaa, mikä aiheuttaa moottorivaurioita. Lisää säiliöön ainoastaan jäähdytysnestettä.
- Älä aukaise jäähdyttimen korkkia moottorin käydessä.
- Käytä korkkia käsitellessäsi liinaa ja aukaise korkki hitaasti, jotta paine pääsee pois.

1. Nosta lava ja tue se asettamalla tukitanko ulostyönnettyyn nostosylinteriin.
2. Irrota jäähdyttimen korkki.



1. Jäähdyttimen korkki

3. Irrota paisuntasäiliön korkki.

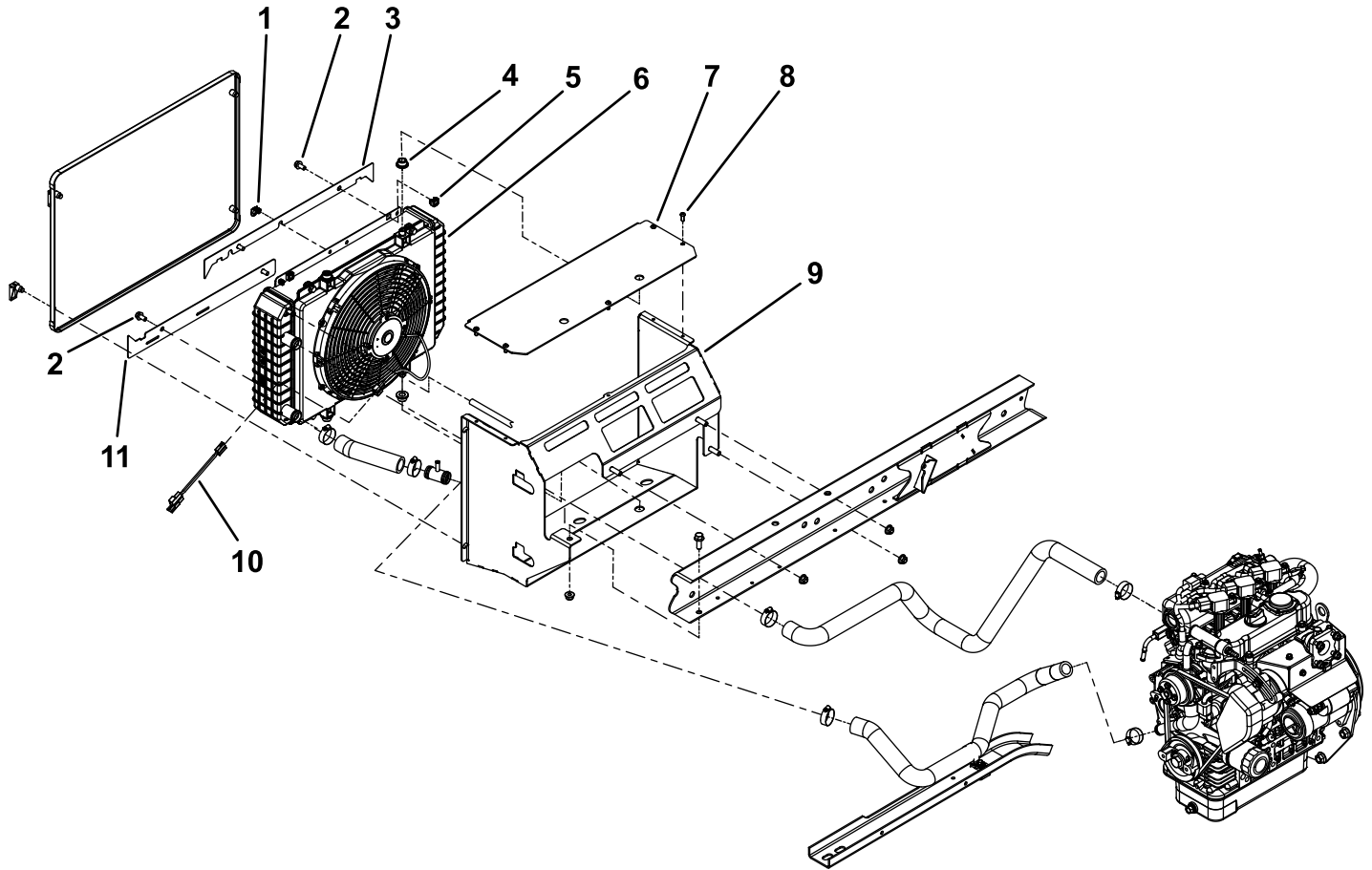


1. Paisuntasäiliön korkki
2. Paisuntasäiliö

4. Irrota alempi jäähdyttimen letku ja anna jäähdytysnesteen valua tyhjennysastiaan.

Jäähdytinsarjan asennus

1. Irrota nykyinen jäähdytin ja sen kiinnitystarvikkeet.
2. Irrota nykyinen jäähdyttimen asennuskokoonpano ja sen kiinnitystarvikkeet.
3. Asenna uusi jäähdyttimen asennuskokoonpano.
4. Asenna jäähdytin, jäähdytyspuhallin ja johtosarja.
5. Asenna ylempi jäähdyttimen asennuslevy ja sen kiinnitystarvikkeet.
6. Asenna alempi asennuslevy ja sen kiinnitystarvikkeet.
7. Asenna ylempi asennuslevy ja sen kiinnitystarvikkeet.
8. Leikkaa nykyinen jäähdyttimen ja paisuntasäiliön välinen letku 66 cm:n pituiseksi ja vie letku alla olevan kuvan mukaisesti.



g477810

- | | | | |
|-------------------------------------|----------------------------|------------------------------------|------------------------|
| 1. Jousisalpa | 4. Laippaholkki | 7. Ylempi jäähdyttimen asennuslevy | 10. Kytentäjohtosarja |
| 2. Kuusiopultti (5/16 × 5/8 tuumaa) | 5. Neliömutteri | 8. Ruuvi | 11. Alempi asennuslevy |
| 3. Ylempi asennuslevy | 6. Jäähdyttimen kokoonpano | 9. Jäähdyttimen asennuskokoonpano | |

Jäähdytysjärjestelmän täyttö

Jäähdytysjärjestelmän tiedot:

- **Jäähdytysjärjestelmän tilavuus:** 3,7 litraa
- **Jäähdytysnesteiden tyyppi:** veden ja pysyvän etyleeniglykolipakkasnesteen seos (seossuhde 50/50)

Huomaa: Käyttämäsi tyhjiöpumppaus-/täyttötyökalu saattaa poiketa alla olevasta. Toro ei myy tyhjiöpumppaus-/täyttötyökalua, mutta voit ostaa sen työkalujen myyjältä.

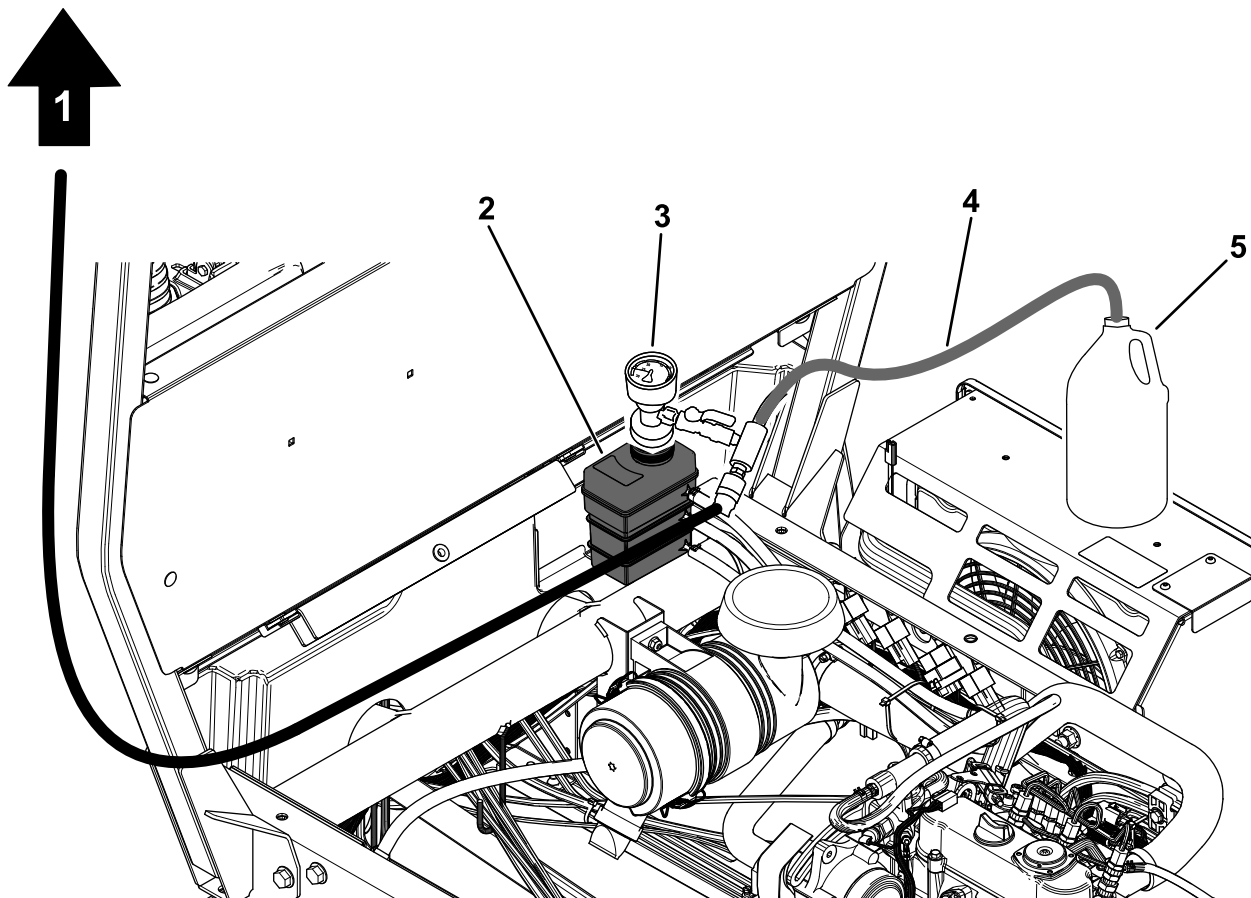


g477812

1. Kun jäähdytysjärjestelmä on tyhjä, asenna tyhjiöpumppaus-/täyttötyökalu jäähdytysnesteen paisuntasäiliöön.
2. Aseta jäähdytysjärjestelmän alipaineasetukseksi -12 PSIG.
3. Aseta tyhjiöpumppaus-/täyttötyökalun imuletku esisekoitettuun jäähdytysnesteeseen.
4. Täytä jäähdytysjärjestelmä kokonaan jäähdytysnesteellä ja täytä jäähdytysnesteen paisuntasäiliö sopivalle tasolle.

Jäähdytysjärjestelmän tilavuus: 3,7 litraa

5. Asenna paisuntasäiliön korkki.
6. Käynnistä moottori ja käytä sitä, kunnes se saavuttaa normaalin käyttölämpötilan, ja varmista, että jäähdytysjärjestelmä on täytetty ja että järjestelmästä on tyhjennetty kaikki ilma.



g477811

1. Letku korjaamon ilmaan
2. Paisuntasäiliö
3. Tyhjiöpumppaus-/täyttötyökalu
4. Letku esisekoitettuun jäähdytysnesteeseen
5. Esisekoitetun jäähdytysnesteen kannu

Huomautuksia:



Count on it.