



Kit radiateur – numéro de série 31400000 et suivants

Véhicule utilitaire Workman® HDX

N° de modèle 147-8199

Instructions de montage

Sécurité

Consignes de sécurité relatives au système de refroidissement

- L'ingestion de liquide de refroidissement peut être toxique ; rangez-le hors de la portée des enfants et des animaux domestiques.
- Les projections de liquide de refroidissement brûlant sous pression ou le contact avec le radiateur brûlant et les pièces qui l'entourent peuvent causer des brûlures graves.
 - Laissez toujours refroidir le moteur pendant au moins 15 minutes avant d'enlever le bouchon du radiateur.
 - Servez-vous d'un chiffon pour ouvrir le bouchon du radiateur et desserrez-le lentement pour laisser la vapeur s'échapper.
- N'utilisez jamais la machine sans les capots de protection.
- N'approchez pas les doigts, les mains et les vêtements du ventilateur et de la courroie d'entraînement en rotation.
- Coupez le moteur et retirez la clé avant d'effectuer des entretiens.



Montage

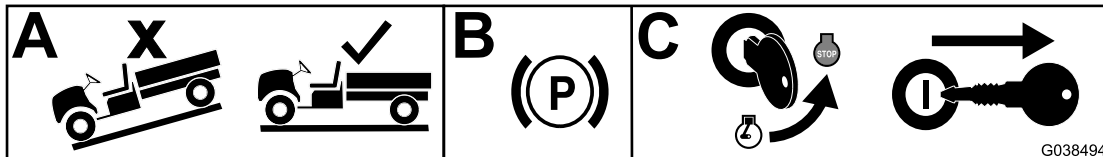
Pièces détachées

Reportez-vous au tableau ci-dessous pour vérifier si toutes les pièces ont été expédiées.

Description	Qté	Utilisation
Aucune pièce requise	–	Préparation de la machine.
Aucune pièce requise	–	Vidange du liquide de refroidissement moteur.
Fermeture à ressort	2	Installation du kit radiateur.
Boulon à tête hexagonale (5/16" x 5/8")	4	
Plaque de montage supérieure	1	
Bague à embase	4	
Écrou carré	4	
Support de radiateur supérieur	1	
Vis	5	
Ensemble support de radiateur	1	
Faisceau de câblage volant	1	
Plaque de montage inférieure	1	
Radiateur	1	
Aucune pièce requise	–	Remplissage du circuit de refroidissement.

Préparation de la machine

1. Garez la machine sur une surface plane et horizontale.
2. Serrez le frein de stationnement.
3. Coupez le moteur et enlevez la clé.



g038494

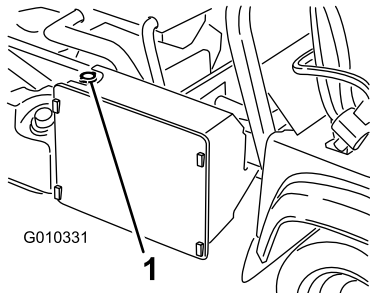
Vidange du liquide de refroidissement moteur

⚠ ATTENTION

Si le moteur vient de tourner, le liquide de refroidissement sous pression peut s'échapper et vous brûler.

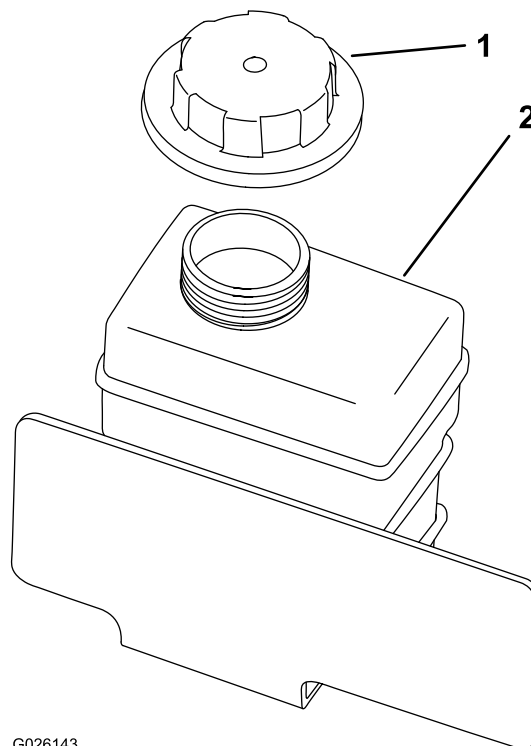
- N'ouvrez pas le bouchon du radiateur et ne faites pas l'appoint de liquide de refroidissement dans le radiateur. Cela a pour effet d'introduire de l'air dans le système et d'endommager le moteur. Ajoutez le liquide de refroidissement uniquement dans le réservoir.
- N'enlevez pas le bouchon du radiateur si le moteur tourne.
- Servez-vous d'un chiffon pour ouvrir le bouchon du radiateur et desserrez-le lentement pour laisser la vapeur s'échapper.

1. Levez le plateau et placez la béquille de sécurité sur le vérin déployé pour maintenir le plateau levé.
2. Retirez le bouchon de radiateur.



1. Bouchon de radiateur

3. Enlevez le bouchon du vase d'expansion.

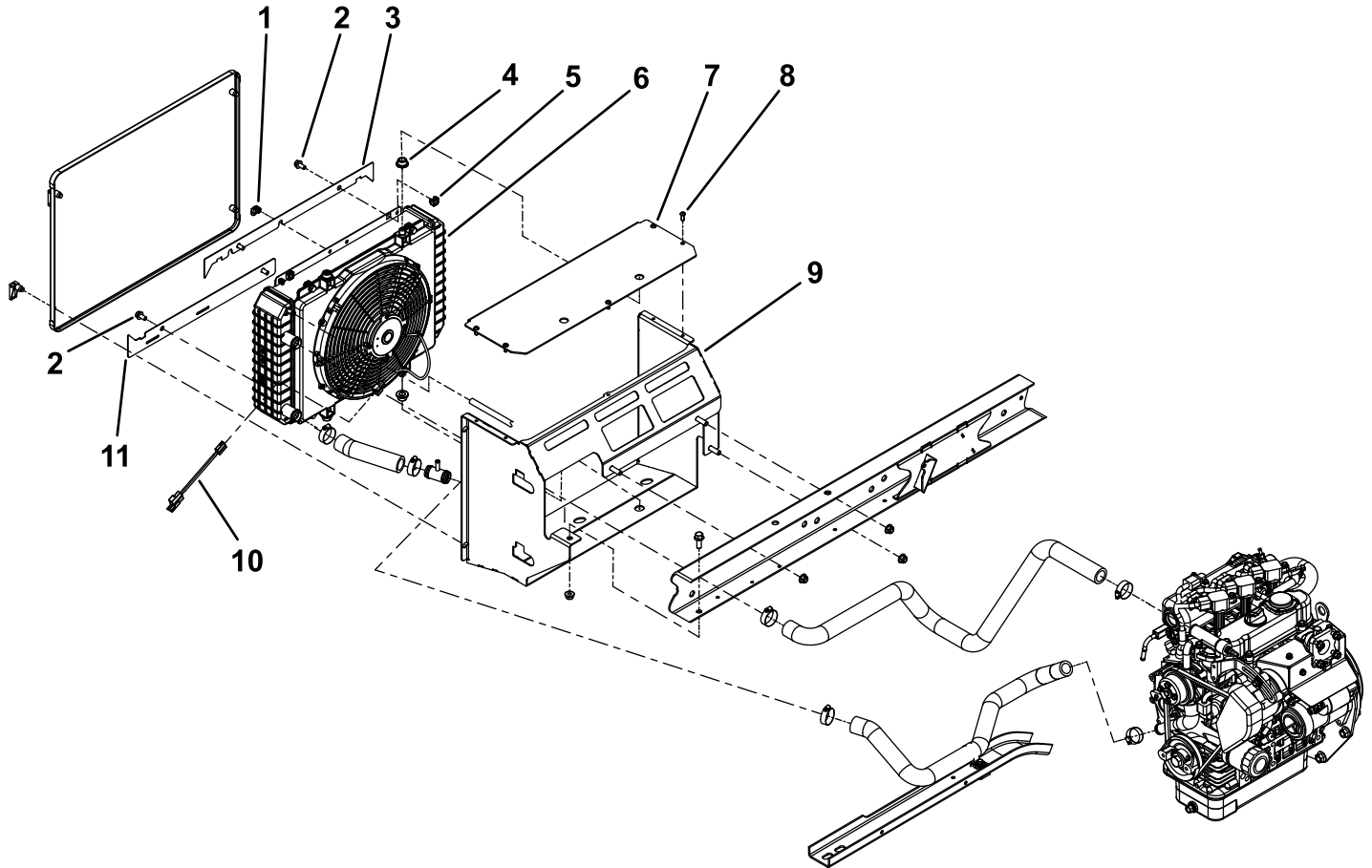


1. Bouchon du vase d'expansion
2. Vase d'expansion

4. Débranchez le flexible inférieur du radiateur et vidangez le liquide de refroidissement dans un bac de vidange.

Installation du kit radiateur

1. Déposez le radiateur existant et les fixations associées.
2. Déposez l'ensemble support de radiateur existant et les fixations associées.
3. Installez l'ensemble support de radiateur neuf.
4. Installez le radiateur et le ventilateur de refroidissement, et le faisceau.
5. Posez le support de radiateur supérieur et des fixations associées.
6. Posez la plaque de montage inférieure et les fixations associées.
7. Posez la plaque de montage supérieure et les fixations associées.
8. Coupez le flexible existant entre le radiateur et le vase d'expansion à 66 cm, et acheminez le flexible comme montré ci-dessous.



g477810

- | | | | |
|--|-------------------|-----------------------------------|----------------------------------|
| 1. Ressort de verrou | 4. Bague à embase | 7. Support de radiateur supérieur | 10. Faisceau de câblage volant |
| 2. Boulon à tête hexagonale (5/16" x 5/8") | 5. Écrou carré | 8. Vis | 11. Plaque de montage inférieure |
| 3. Plaque de montage supérieure | 6. Radiateur | 9. Support de radiateur | |

Remplissage du circuit de refroidissement

Spécifications du circuit de refroidissement :

- Capacité du circuit de refroidissement : 3,7 litres
- Type de liquide de refroidissement : mélange 50/50 d'eau et d'antigel permanent à l'éthylène glycol

Remarque: Votre outil de remplissage sous vide peut être différent de celui représenté ci-dessous. Toro ne vend pas l'outil de remplissage sous vide, mais vous pouvez en acheter un auprès d'un revendeur d'outil.

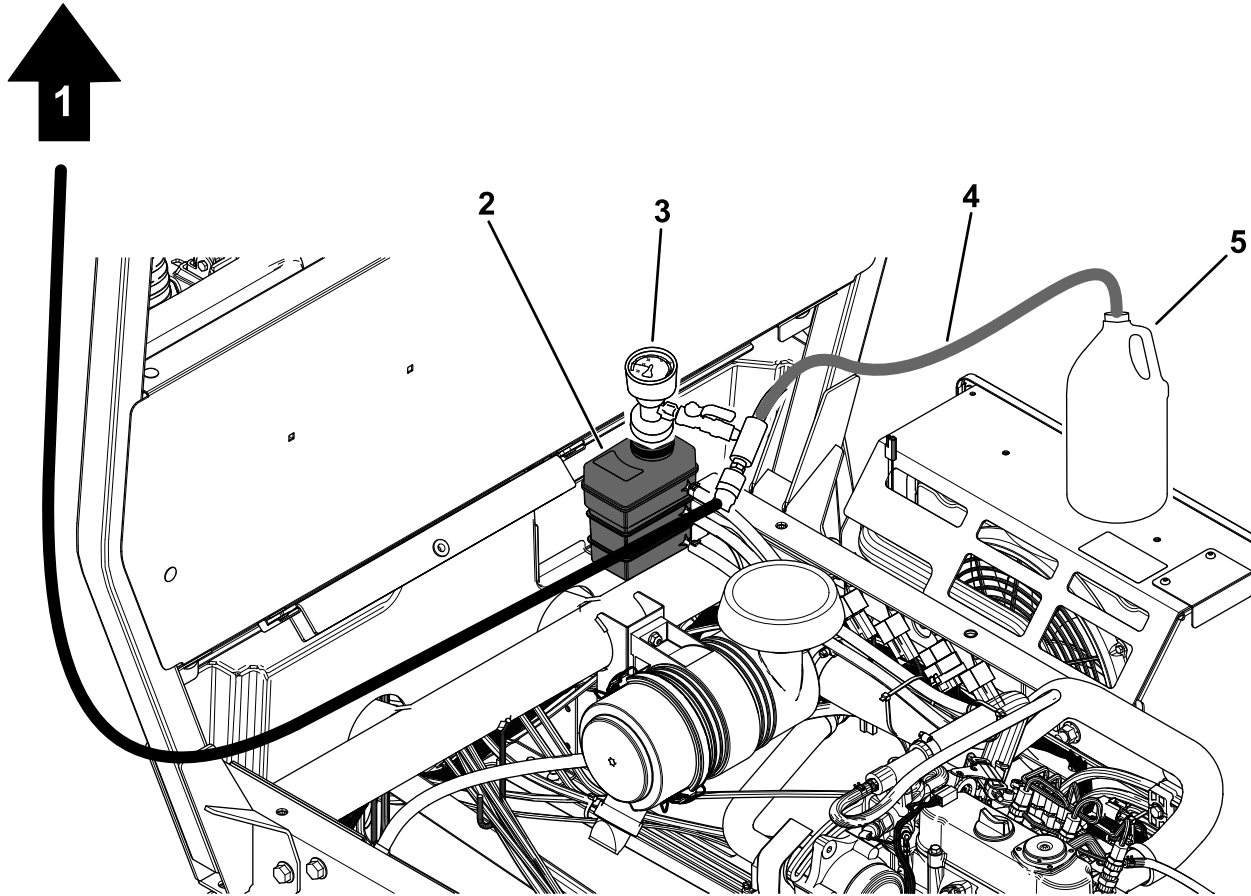


g477812

1. Lorsque le circuit de refroidissement est vide, installez l'outil de remplissage sous vide sur le vase d'expansion.
2. Placez le circuit de refroidissement sous un vide à 12 PSIG.
3. Placez le tuyau d'aspiration de l'outil de remplissage sous vide dans le liquide de refroidissement prémélangé.
4. Remplissez complètement le circuit de refroidissement avec du liquide de refroidissement et faites l'appoint dans le vase d'expansion pour atteindre le niveau correct.

Capacité du circuit de refroidissement : 3,7 litres

5. Remettez en place le bouchon du vase d'expansion.
6. Démarrez et faites tourner le moteur à la température normale de fonctionnement, et vérifiez que le circuit de refroidissement est rempli de liquide et que tout l'air a été purgé.



g477811

1. Flexible à air d'atelier
2. Vase d'expansion
3. Outil de remplissage sous vide
4. Flexible vers liquide de refroidissement prémélangé
5. Bidon de liquide de refroidissement prémélangé

Remarques:



Count on it.