



블로어 및 구동 키트

Z Master® 모어용 48인치, 52인치, 60인치 또는 72인치 E-Z Vac™

모델 번호 78551—일련번호 402500000 및 그 이상

모델 번호 78552—일련번호 404691666 및 그 이상

모델 번호 78553—일련번호 402784468 및 그 이상

모델 번호 78554—일련번호 402433838 및 그 이상

설치 지침

중요: 이 부속장치와 함께 드라이브나 캐스터 트롤을 사용하지 마십시오. 장비에 드라이브나 캐스터 트롤이 장착된 경우, 공장 공압 드라이브 타이어나 공장 공압 또는 반공압 캐스터 타이어로 교체하십시오.

참고: 정상 운전 위치에서 장비의 좌측과 우측을 판단하십시오.

부품 확인

아래 차트를 사용하여 모든 부품이 선적되었는지 확인하십시오.

절차	설명	수량	사용
1	아무 부품도 필요 없음	—	장비를 준비합니다.
2	아무 부품도 필요 없음	—	기존 벨트 덮개, 벨트 및 브래킷을 제거합니다.
3	폴리 어셈블리 폴리 플레이트 마운트 - 알루미늄 스프링들이 장착된 장비 전용 플랜지 너트(3/8 인치) - 알루미늄 스프링들이 장착된 장비 전용	1 1 3	폴리 어셈블리와 벨트를 설치합니다.
4	벨트 덮개 브래킷 캐리지 볼트(1/4 x 3/4 인치) 록너트(1/4 인치)	1 2 2	48 인치 및 52 인치 모어용으로 새로운 벨트 덮개 브래킷을 설치합니다.
5	벨트 덮개 브래킷 캐리지 볼트(1/4 x 3/4 인치) 록너트(1/4 인치)	1 2 2	60 인치 및 72 인치 모어용으로 새로운 벨트 덮개 브래킷을 설치합니다.
6	블로어 어셈블리 배거 벨트 블로어 벨트 덮개 스프링	1 1 1 1	블로어, 배거 벨트, 스프링 및 벨트 덮개를 설치합니다.



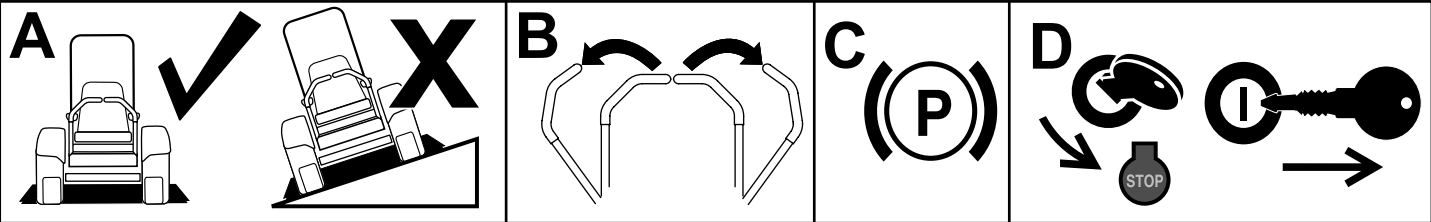
1

장비 준비

아무 부품도 필요 없음

절차

- 1. 장비를 평지에 주차합니다.
- 2. 모션 제어 레버를 NEUTRAL-LOCK(중립-잠금) 위치로 놓습니다.
- 3. 주차 브레이크를 체결합니다.
- 4. 엔진을 끄고 키를 뺍니다.



g037289
g037289

그림 1

2

기존 벨트 덮개, 벨트 및 브래킷 제거

아무 부품도 필요 없음

절차

참고: 제거하기 전에 벨트 덮개 주위를 청소하십시오.

1. 모어 데크를 최저 예고 위치로 내립니다.
2. 우측 벨트 덮개를 제거합니다(그림 2).

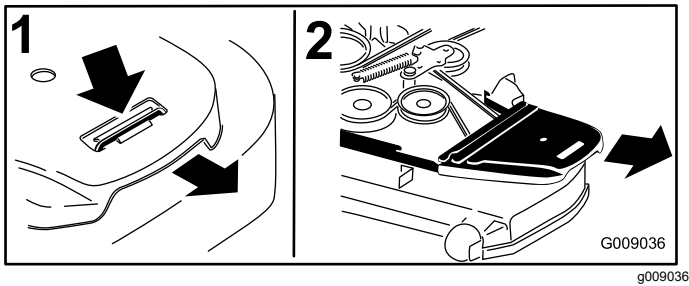


그림 2

1. 탭을 눌러서 내립니다.
2. 벨트 덮개를 제거합니다.

3. **48 인치 및 52 인치 모어 전용:** 모어 데크에 우측 스프인들을 고정하는 볼트를 풉니다(그림 3).

참고: 이렇게 하면 모어 데크에 우측 벨트 덮개 브래킷을 고정하는 너트에 액세스할 수 있습니다.

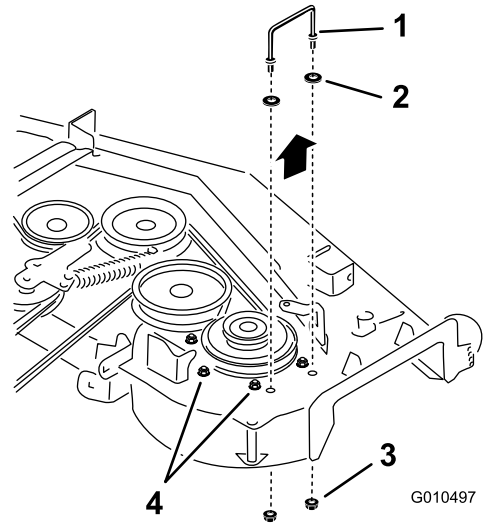


그림 3

48 인치 및 52 인치 모어 데크가 표시됨

1. 우측 벨트 덮개 브래킷
2. 와셔
3. 플랜지 너트
4. 이 볼트를 느슨하게 풉니다.

4. 우측의 기존 벨트 덮개 브래킷을 제거합니다(그림 3 및 그림 4).

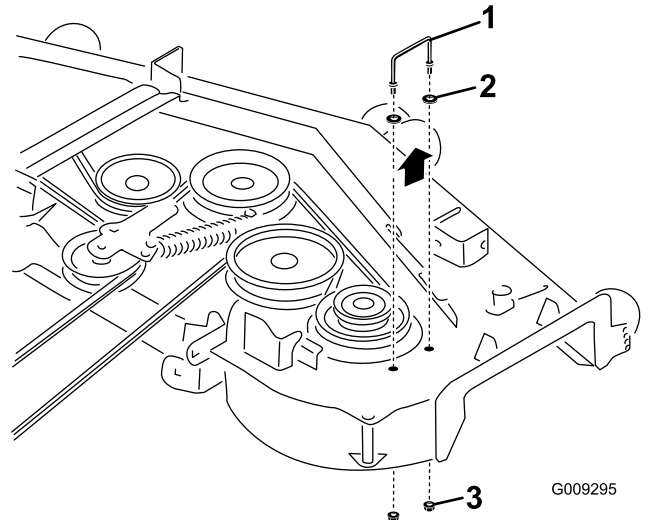


그림 4

60 인치 및 72 인치 모어 데크가 표시됨

1. 우측 벨트 덮개 브래킷
2. 와셔
3. 플랜지 너트

5. 배거 블로어 및 폴리를 제거한 경우 나중에 사용하기 위해 우측 벨트 덮개, 브래킷 및 하드웨어를 보관하십시오.
6. 데크 벨트를 제거하고 보관합니다.

3

폴리 어셈블리와 벨트 설치

이 절차를 수행하는 데 필요한 부품:

1	폴리 어셈블리
1	폴리 플레이트 마운트 - 알루미늄 스펀들이 장착된 장비 전용
3	플랜지 너트(3/8 인치) - 알루미늄 스펀들이 장착된 장비 전용

알루미늄 스펀들이 장착된 장비

1. 스펀들에서 상단 너트, 와셔 및 시브를 분리합니다(그림 5).

참고: 나중에 제대로 설치하기 위해 스펀들에서 제거할 때 시브 방향을 확인하십시오.

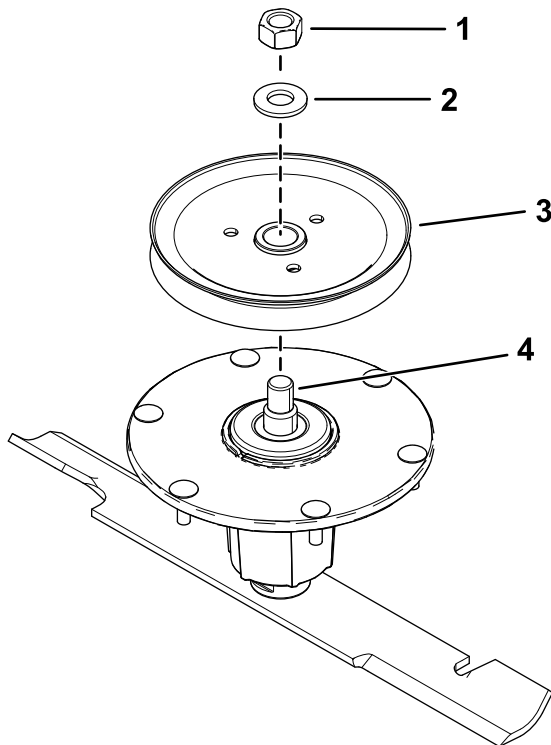


그림 5

g302393

- | | |
|----------|--------|
| 1. 상단 너트 | 3. 시브 |
| 2. 와셔 | 4. 스펀들 |

2. 폴리 플레이트 마운트 스타드를 시브 구멍에 삽입합니다(그림 6).

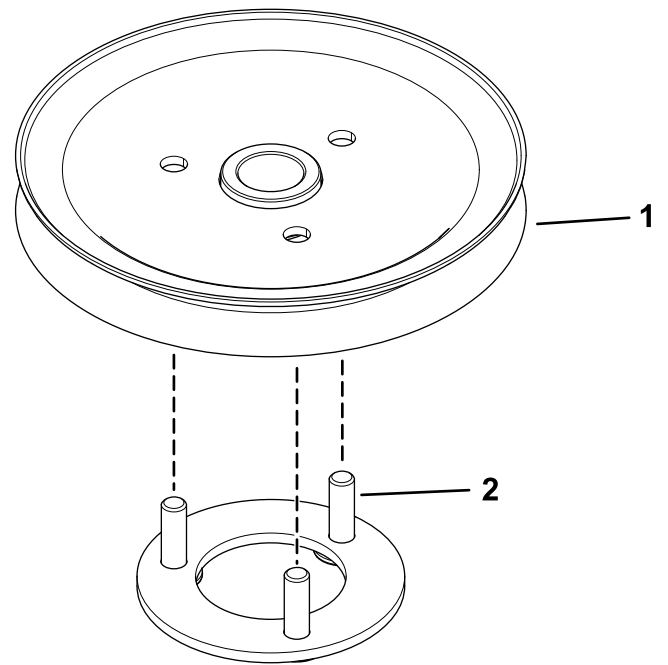


그림 6

g302390

- | | |
|-------|--------------------|
| 1. 시브 | 2. 폴리 플레이트 마운트 스타드 |
|-------|--------------------|

3. 와셔 및 상단 너트를 사용하여 스프인들에 시브 어셈블리를 설치합니다(그림 7).

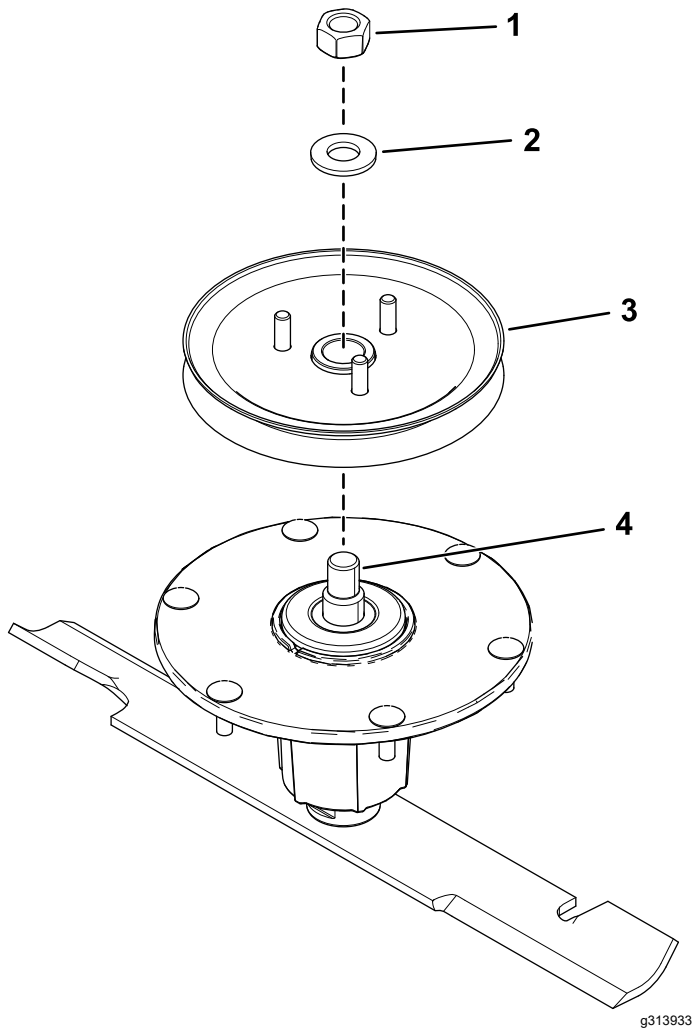


그림 7

- | | |
|----------|------------|
| 1. 상단 너트 | 3. 시브 어셈블리 |
| 2. 와셔 | 4. 스프인들 |

4. 176~217 N·m의 토크로 상단 너트를 조입니다.

참고: 시브가 자유롭게 도는지 확인합니다.

5. 스테브 위에 개구부가 안착하도록 새로운 폴리 어셈블리를 정렬합니다(그림 8).
6. 폴리를 돌려서 제자리에 고정합니다(그림 8).
7. 새로운 폴리 어셈블리가 정위치에 놓이면 너트를 설치하여 새로운 폴리 어셈블리를 고정합니다(그림 8).

28~34 N·m의 토크로 3개의 너트를 조이십시오.

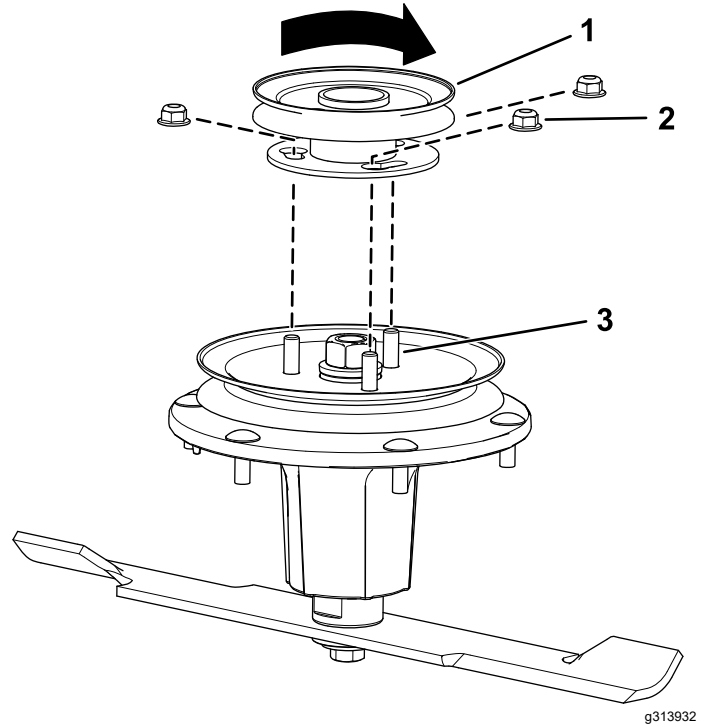


그림 8

- | | |
|------------|--------|
| 1. 폴리 어셈블리 | 3. 스테브 |
| 2. 너트 | |

8. 테크 벨트를 설치합니다.

볼트가 장착된 장비

1. 기존 모어 데크 폴리의 탭 볼트를 느슨하게 만들지만, 분리하지는 않습니다(그림 9).

참고: 볼트 헤드와 폴리 사이의 간격이 5 mm가 되도록 하십시오.

2. 폴리 볼트 헤드 위에 개구부가 안착하도록 새로운 폴리 어셈블리를 정렬합니다(그림 9).
3. 폴리를 돌려서 제자리에 고정합니다(그림 9).

참고: 폴리가 회전하지 않으면 볼트 헤드를 올려서 볼트를 더 느슨하게 만들고 폴리가 정위치에 고정되도록 하십시오.

4. 새로운 폴리 어셈블리가 정위치에 놓이면 기존 볼트를 돌려서 새로운 폴리 어셈블리를 고정합니다.

참고: 28~34 N·m의 토크로 볼트를 조입니다.

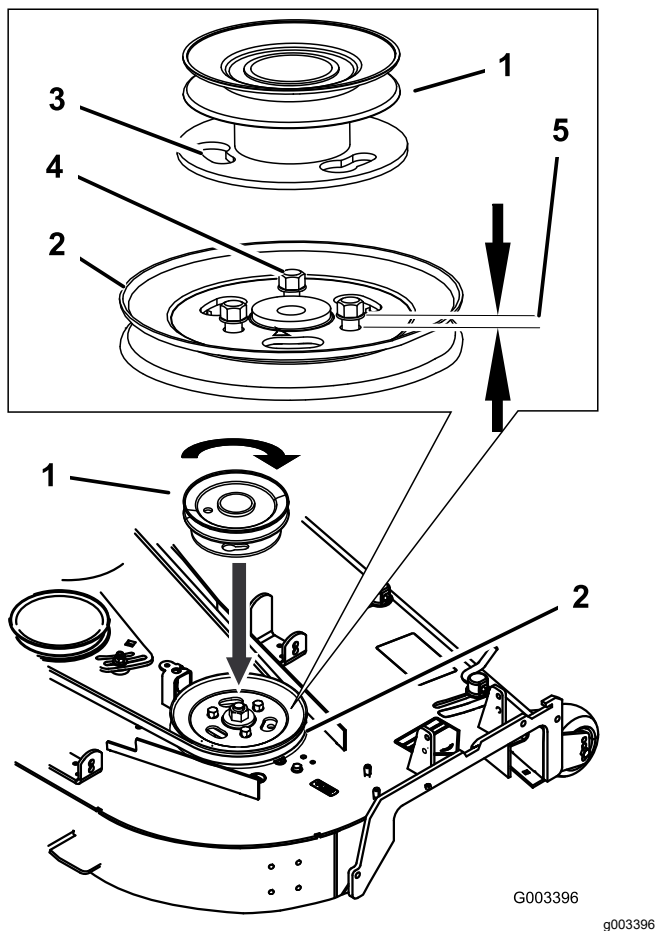


그림 9

- | | | |
|-------------|----------|--------------|
| 1. 폴리 어셈블리 | 3. 잠금 슬롯 | 5. 간격 - 5 mm |
| 2. 모어 데크 폴리 | 4. 볼트 헤드 | |

볼트가 장착되지 않은 장비

1. 기존 모어 데크 폴리에서 너트를 제거합니다(그림 10).
2. 모어 데크 폴리 볼트에 새로운 폴리 어셈블리를 설치합니다(그림 10).
3. 폴리를 돌려서 제자리에 고정합니다(그림 10).
4. 새로운 폴리 어셈블리가 정위치에 놓이면 너트를 설치하여 새로운 폴리 어셈블리를 고정합니다.

참고: 28~34 N·m의 토크로 너트를 조이십시오.

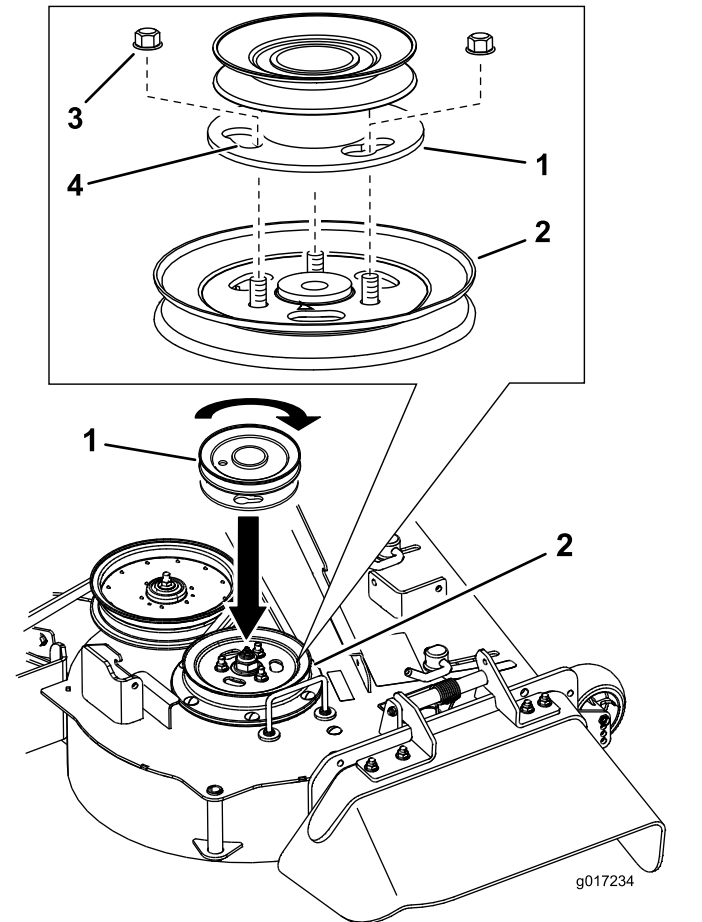


그림 10

- | | | | |
|------------|-------------|----------|-------|
| 1. 폴리 어셈블리 | 2. 모어 데크 폴리 | 3. 잠금 슬롯 | 4. 너트 |
|------------|-------------|----------|-------|

5. 테크 벨트를 설치합니다.

4

새로운 벨트 덮개 브래킷 설치

48 인치 및 52 인치 모어

이 절차를 수행하는 데 필요한 부품:

1	벨트 덮개 브래킷
2	캐리지 볼트($\frac{1}{4} \times \frac{3}{4}$ 인치)
2	록너트($\frac{1}{4}$ 인치)

절차

그림 11과 같이 2개의 캐리지 볼트($\frac{1}{4} \times \frac{3}{4}$ 인치) 및 2개의 록너트($\frac{1}{4}$ 인치)가 있는 벨트 덮개 브래킷을 설치합니다.

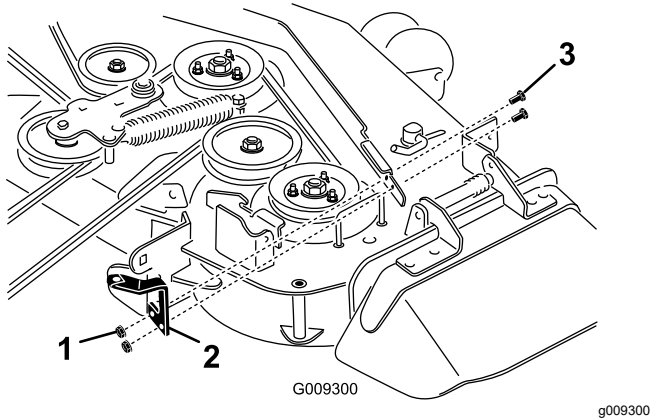


그림 11

1. 록너트($\frac{1}{4}$ 인치)
2. 48 인치 및 52 인치 모어 데크용 브래킷
3. 캐리지 볼트($\frac{1}{4} \times \frac{3}{4}$ 인치)

5

새로운 벨트 덮개 브래킷 설치

60 인치 및 72 인치 모어

이 절차를 수행하는 데 필요한 부품:

1	벨트 덮개 브래킷
2	캐리지 볼트($\frac{1}{4} \times \frac{3}{4}$ 인치)
2	록너트($\frac{1}{4}$ 인치)

절차

그림 12과 같이 2개의 캐리지 볼트($\frac{1}{4} \times \frac{3}{4}$ 인치) 및 2개의 록너트($\frac{1}{4}$ 인치)가 있는 벨트 덮개 브래킷을 설치합니다.

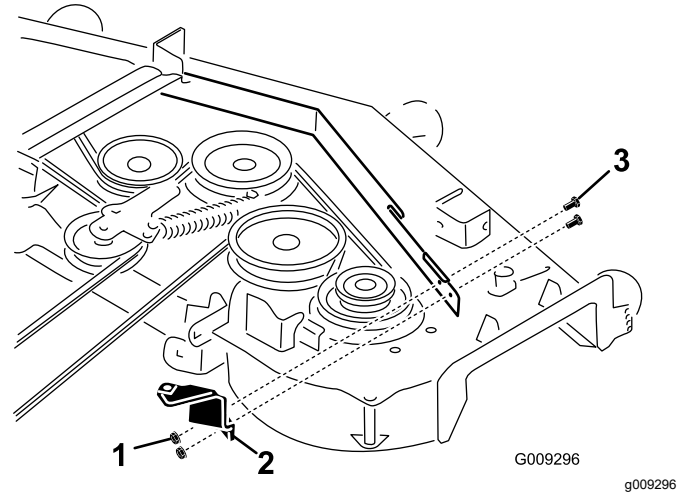


그림 12

1. 록너트($\frac{1}{4}$ 인치)
2. 60 인치 및 72 인치 모어 데크용 브래킷
3. 캐리지 볼트($\frac{1}{4} \times \frac{3}{4}$ 인치)

6

블로어 어셈블리, 배거 벨트, 스프링 및 블로어 벨트 덮개 설치

이 절차를 수행하는 데 필요한 부품:

1	블로어 어셈블리
1	배거 벨트
1	블로어 벨트 덮개
1	스프링

절차

블로어, 배거 벨트, 스프링 및 블로어 벨트 덮개를 설치하는 정확한 절차는 배거 *사용설명서*를 참조하십시오.