



Kit ventilateur et entraînement

E-Z Vac™ de 122 cm, 132 cm, 152 cm ou 183 cm (48 po, 52 po, 60 po ou 72 po pour tondeuse autoportée Z Master®)

N° de modèle 78551—N° de série 290000001 et suivants

N° de modèle 78552—N° de série 290000001 et suivants

N° de modèle 78553—N° de série 290000001 et suivants

N° de modèle 78554—N° de série 290000001 et suivants

Instructions de montage

Important: N'utilisez pas de pneus Tweels pour les roues motrices ou pivotantes quand cet outil est monté. Si la machine est équipée de roues motrices ou pivotantes à pneus Tweels, remplacez ces pneus par des pneus à air pour roues motrices ou des pneus semi-pneumatiques pour roues pivotantes d'usine.

Remarque: Les côtés gauche et droit de la machine sont déterminés d'après la position d'utilisation normale.

Pièces détachées

Reportez-vous au tableau ci-dessous pour vérifier si toutes les pièces ont été expédiées.

Procédure	Description	Qté	Utilisation
1	Aucune pièce requise	–	Préparation de la tondeuse.
2	Aucune pièce requise	–	Dépose du protège-courroie, de la courroie et du support existants.
3	Poulie	1	Montage de la poulie et de la courroie.
4	Support de protège-courroie Boulon de carrosserie ($\frac{1}{4}$ x $\frac{3}{4}$ po) Contre-écrou ($\frac{1}{4}$ po)	1 2 2	Montez le nouveau support de couvercle de courroie sur les tabliers de 122 cm et 132 cm (48 y 52 po).
5	Support de protège-courroie Boulon de carrosserie ($\frac{1}{4}$ x $\frac{3}{4}$ po) Contre-écrou ($\frac{1}{4}$ po)	1 2 2	Montez le nouveau support de couvercle de courroie sur les tabliers de 60 et 72 pouces.
6	Ventilateur Courroie du système de ramassage Protège-courroie de ventilateur Ressort	1 1 1 1	Montage du ventilateur, de la courroie du système de ramassage, du ressort et du protège-courroie.



1

Préparation de la tondeuse

Aucune pièce requise

Procédure

Pour préparer le montage du kit de finition et ventilateur sur la tondeuse, procédez comme suit :

1. Désengagez la PDF, amenez les leviers de commande de déplacement à la position de **VERROUILLAGE AU POINT MORT** et serrez le frein de stationnement.
2. Avant de quitter la position d'utilisation, coupez le moteur, enlevez la clé de contact et attendez l'arrêt complet de toutes les pièces mobiles.
3. Réparez les surfaces faussées ou endommagées du tablier de coupe et remplacez les pièces manquantes.
4. Nettoyez le tablier ou la partie arrière de la tondeuse pour faciliter le montage.

2

Dépose du couvercle de courroie, de la courroie et du support existants

Aucune pièce requise

Procédure

Remarque: Nettoyez la surface autour du protège-courroie avant de le déposer.

1. Réglez le tablier à la hauteur de coupe la plus basse.
2. Déposez le protège-courroie droit ([Figure 1](#)).

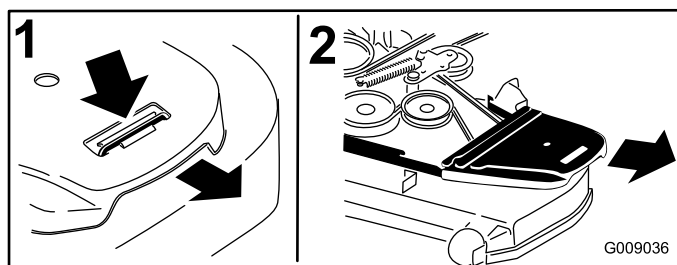


Figure 1

1. Appuyez sur la languette
2. Enlevez le couvercle de courroie.

3. **Pour les tabliers de coupe de 122 cm (48") et 132 cm (52")**, desserrez les boulons de fixation de l'axe droit au tablier ([Figure 2](#)).

Remarque: Il est alors possible d'accéder aux écrous qui fixent le support du couvercle de courroie droit au tablier de coupe.

3

Montage de la poulie et de la courroie

Pièces nécessaires pour cette opération:

1	Poulie
---	--------

Pour les machines dotées de boulons :

1. Desserrez, mais sans les enlever, les boulons autotaraudeurs sur la poulie existante du tablier de coupe ([Figure 4](#)).

Remarque: Un espace de 5 mm (3/16 po) doit séparer la tête du boulon de la poulie.

2. Alignez la poulie neuve de sorte que les ouvertures s'engagent sur la tête des boulons ([Figure 4](#)).
3. Tournez la poulie pour la bloquer en position ([Figure 4](#)).

Remarque: Si la poulie ne tourne pas, desserrez les boulons pour en élever la tête et laissez la poulie se bloquer en position.

4. Une fois la nouvelle poulie en position, serrez les boulons existants pour la fixer en place.

Remarque: Serrez les boulons à un couple de 28 à 34 N·m (21 à 25 pi-lb).

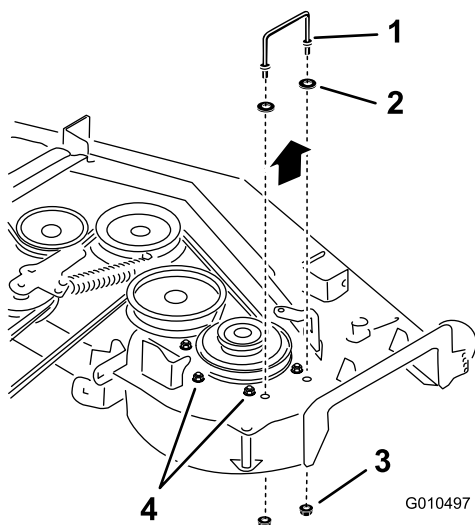


Figure 2

Tablier de coupe de 122 et 132 cm (48 et 52 po) illustré

- | | |
|---|---------------------------|
| 1. Support de couvercle de courroie droit | 3. Écrou à embase |
| 2. Rondelle | 4. Desserrez ces boulons. |

4. Déposez le support du couvercle de courroie droit existant ([Figure 2](#) et [Figure 3](#)).

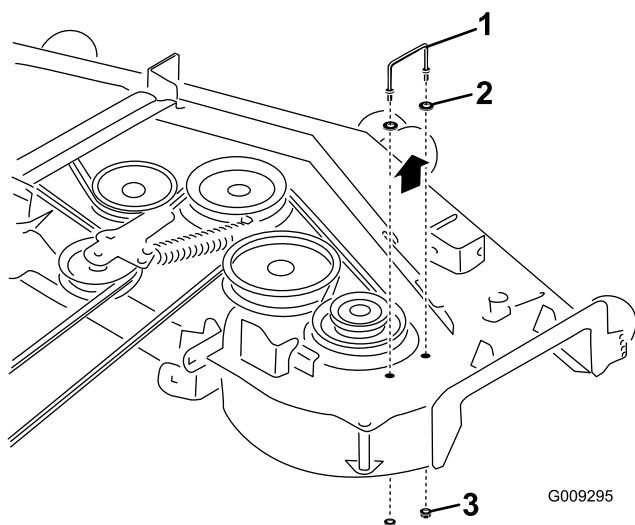


Figure 3

Tablier de coupe de 152 et 183 cm (60 et 72 po) illustré

- | | |
|---|-------------------|
| 1. Support de couvercle de courroie droit | 3. Écrou à embase |
| 2. Rondelle | |

5. Rangez le protège-courroie droit, le support et les fixations en lieu sûr; ils vous serviront ultérieurement si vous déposez le ventilateur et la poulie du système de ramassage.
6. Déposez et conservez la courroie du tablier de coupe.

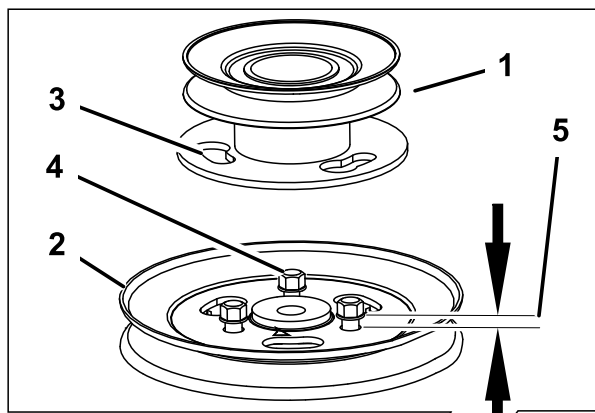


Figure 4

- | | | |
|-------------------------------|---------------------------|-----------------------------|
| 1. Ensemble poulies | 3. Fentes de verrouillage | 5. Espace de 5 mm (3/16 po) |
| 2. Poulie du tablier de coupe | 4. Têtes des boulons | |

5. Installez la courroie du tablier de coupe.

Pour les machines sans boulons :

1. Enlevez les écrous de la poulie de tablier existante (Figure 5).
2. Posez la poulie neuve sur les boulons de poulie du tablier de coupe (Figure 5).
3. Tournez la poulie pour la bloquer en position (Figure 5).
4. Une fois la nouvelle poulie en position, posez les écrous pour la fixer en place.

Remarque: Serrez les écrous à un couple de 28 à 34 N·m (21 à 25 pi-lb).

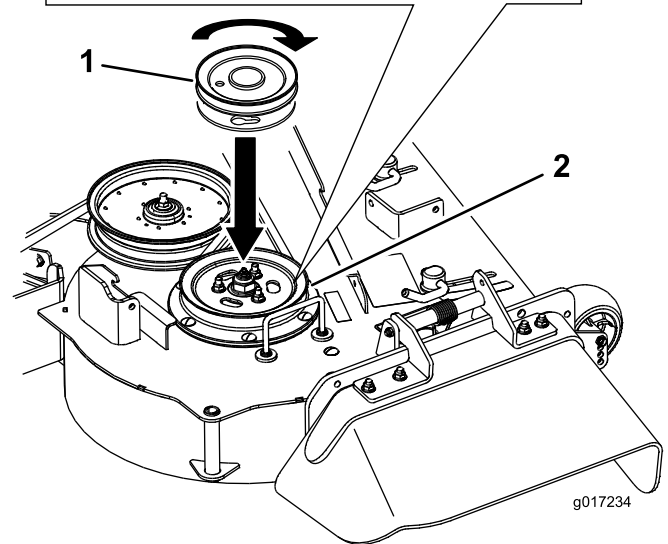
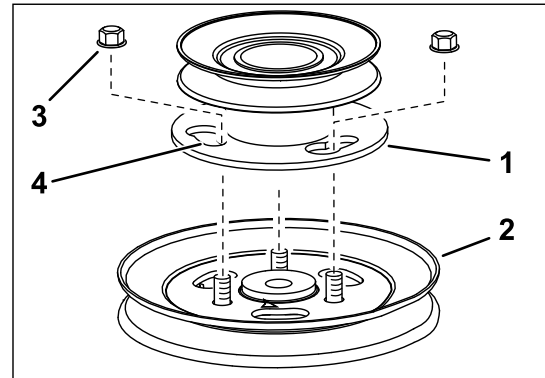


Figure 5

- | | | | |
|---------------------|-------------------------------|---------------------------|-----------|
| 1. Ensemble poulies | 2. Poulie du tablier de coupe | 3. Fentes de verrouillage | 4. Écrous |
|---------------------|-------------------------------|---------------------------|-----------|

5. Installez la courroie du tablier de coupe.

4

Montage du nouveau support de couvercle de courroie

Tondeuses de coupe de 152 et 183 cm (48 et 52 pouces)

Pièces nécessaires pour cette opération:

1	Support de protège-courroie
2	Boulon de carrosserie (1/4 x 3/4 po)
2	Contre-écrou (1/4 po)

Procédure

Montez le nouveau support de couvercle de courroie à l'aide de 2 boulons de carrosserie (1/4 x 3/4 po) et de 2 contre-écrous (1/4 po) comme montré à la [Figure 6](#).

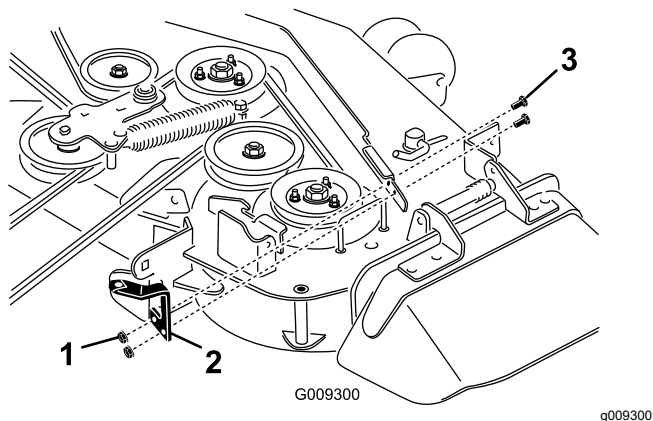


Figure 6

1. Contre-écrou (1/4 po)
2. Support pour tabliers de coupe de 122 et 132 cm (48 et 52 po)
3. Boulon de carrosserie (1/4 x 3/4 po)

5

Montage du nouveau support de couvercle de courroie

Tondeuses de coupe de 152 et 183 cm (60 et 72 pouces)

Pièces nécessaires pour cette opération:

1	Support de protège-courroie
2	Boulon de carrosserie (1/4 x 3/4 po)
2	Contre-écrou (1/4 po)

Procédure

Montez le nouveau support de couvercle de courroie à l'aide de 2 boulons de carrosserie (1/4 x 3/4 po) et de 2 contre-écrous (1/4 po) comme montré à la [Figure 7](#).

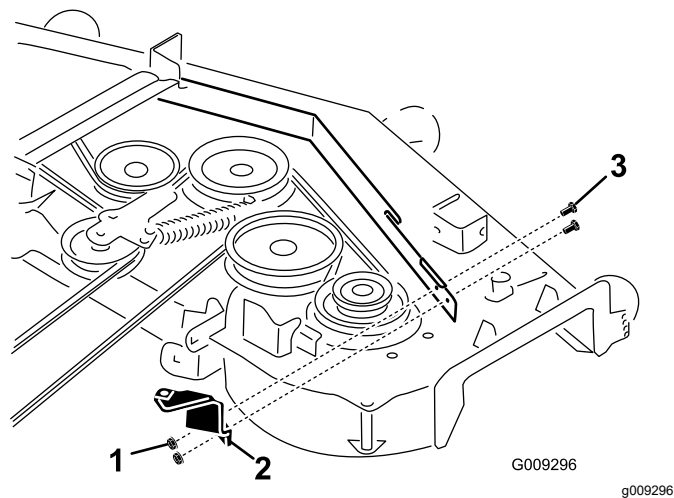


Figure 7

1. Contre-écrou (1/4 po)
2. Support pour tabliers de coupe de 152 et 183 cm (60 et 72 po)
3. Boulon de carrosserie (1/4 x 3/4 po)

6

Montage du ventilateur, de la courroie du système de ramassage, du ressort et du protège-courroie de ventilateur

Pièces nécessaires pour cette opération:

1	Ventilateur
1	Courroie du système de ramassage
1	Protège-courroie de ventilateur
1	Ressort

Procédure

Consultez le *Manuel de l'utilisateur* du système de ramassage pour monter correctement le ventilateur, la courroie du système de ramassage, le ressort et le couvercle de courroie de ventilateur.

Remarques:



Count on it.