



EU-Ladegerät-Anschluss-Kit

Groundsmaster® e3200 oder e3300 Zugmaschine

Modellnr. 161-5101

Installationsanweisungen

Installation

Einzelteile

Prüfen Sie anhand der nachstehenden Tabelle, dass Sie alle im Lieferumfang enthaltenen Teile erhalten haben.

Verfahren	Beschreibung	Menge	Verwendung
1	Keine Teile werden benötigt	–	Bereiten Sie die Maschine vor.
2	Keine Teile werden benötigt	–	Entfernen des vorhandenen Ladegerätsteckers
3	Ladegerätstecker Anschlussplatte Schraube (5/16")	1 1 2	Anbringen des Ladegerätsteckers

1

Vorbereiten der Maschine

Keine Teile werden benötigt

Verfahren

1. Stellen Sie die Maschine auf einer ebenen Fläche ab.
2. Vergewissern Sie sich, dass die Feststellbremse angezogen ist.
3. Stellen Sie den Motor ab und ziehen Sie den Zündschlüssel ab.
4. Stellen Sie den Trennschalter des Akkus in die AUS-Stellung.

2

Entfernen des vorhandenen Ladegerätsteckers

Keine Teile werden benötigt

Verfahren

1. Entfernen Sie die Schrauben, mit denen die Abdeckung an der linken Seite der Maschine befestigt ist ([Bild 1](#)), und nehmen Sie die Abdeckung ab.



3

Anbringen des Ladegerätsteckers

Für diesen Arbeitsschritt erforderliche Teile:

1	Ladegerätstecker
1	Anschlussplatte
2	Schraube (5/16")

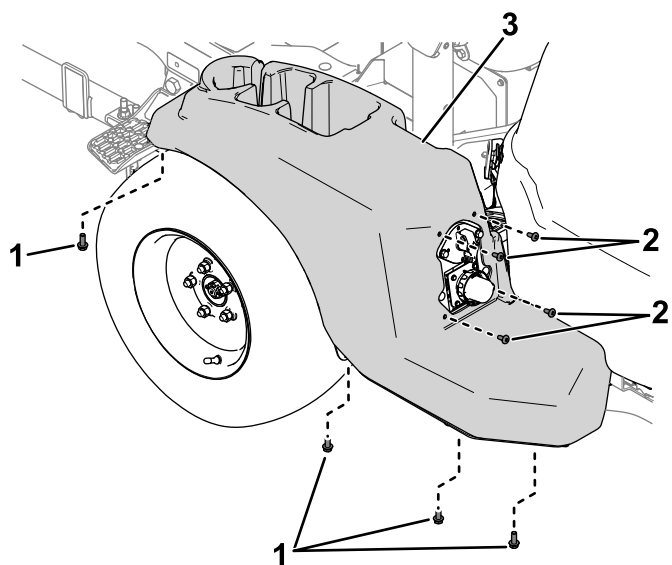


Bild 1

g515696

1. Schrauben
2. Schrauben
3. Abdeckung

2. Entfernen Sie die Befestigungselemente, mit denen der Anschluss des Ladegeräts und die Anschlussplatte an der Rahmenplatte befestigt sind (Bild 2).

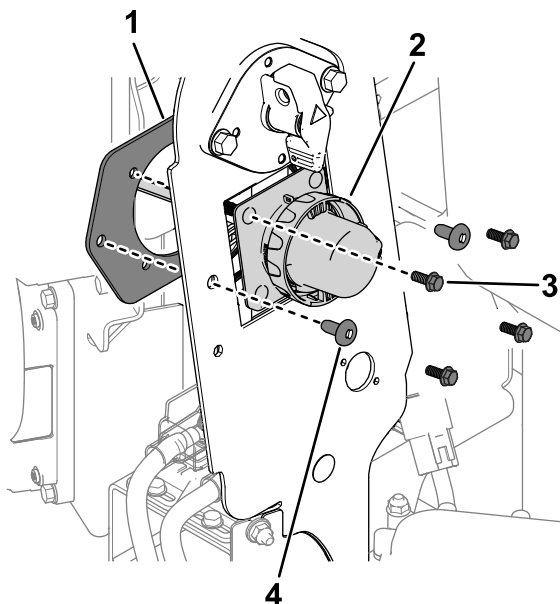


Bild 2

g515709

1. Anschlussplatte
2. Ladegerätstecker
3. Schraube
4. Schraube

Verfahren

1. Verwenden Sie zwei Schrauben (5/16") und die vorhandenen Schrauben, Unterlegscheiben und Muttern am Ladegerätstecker, um den Anschluss und die Anschlussplatte an der Rahmenplatte zu befestigen (Bild 3).

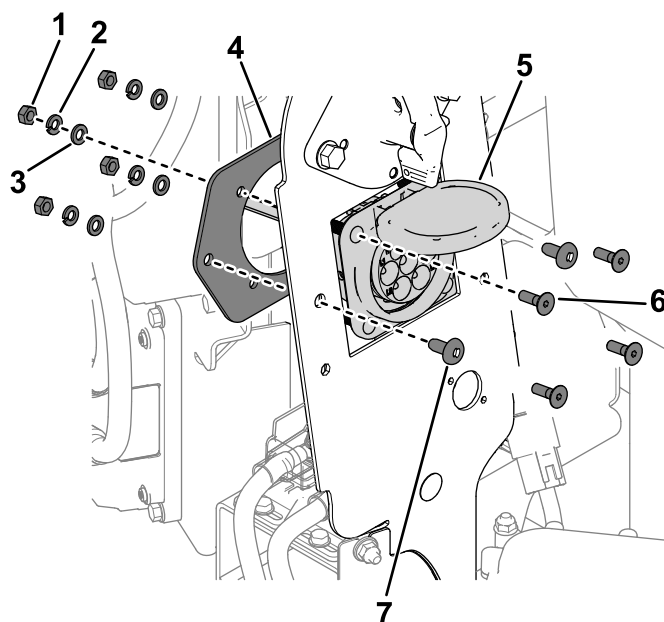


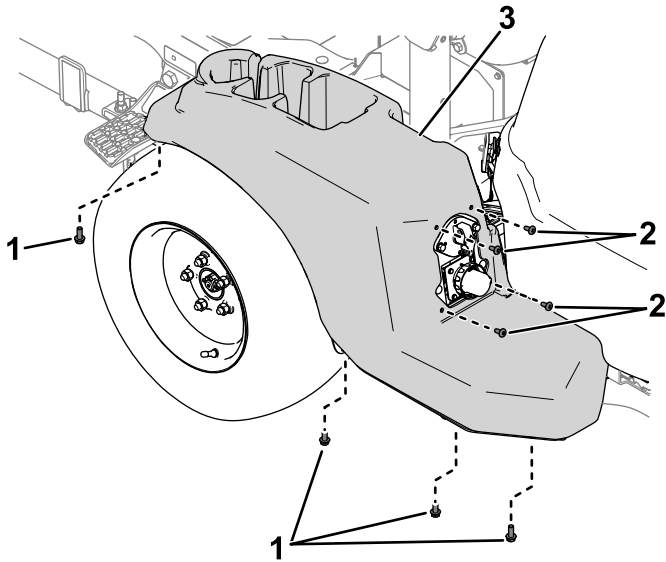
Bild 3

g515516

1. Mutter
2. Flachscheibe
3. Sicherungsscheibe
4. Anschlussplatte
5. Ladegerätstecker
6. Schraube
7. Schraube (5/16")

3. Ziehen Sie den Anschluss des Ladegeräts vom Anschluss des Ladekabelbaums ab und entfernen Sie den Anschluss des Ladegeräts von der Maschine.

2. Installieren Sie die Kabelbaumanschluss für den Anschluss des Ladegeräts wie folgt:
 - Anschluss mit der Bezeichnung **P02**: Anschluss an den Kabelbaum der Maschine mit der Bezeichnung P31 (CHARGER PORT INTERCONNECT).
 - Anschluss mit der Bezeichnung **P03**: Anschluss an den AC-Eingang mit der Bezeichnung P02 (AC CHARGE PORT).
3. Verwenden Sie die zuvor entfernten Schrauben, um die Abdeckung an der linken Seite der Maschine zu befestigen. (Bild 4).



g515696

Bild 4

- | | |
|--------------|--------------|
| 1. Schrauben | 3. Abdeckung |
| 2. Schrauben | |



Count on it.