



# Kit de conector do carregador para a UE

Unidade de tração Groundsmaster® e3200 ou e3300

Modelo nº 161-5101

Form No. 3470-207 Rev B

## Instruções de instalação

# Instalação

## Peças soltas

Utilize a tabela abaixo para verificar se todas as peças foram enviadas.

Procedimento	Descrição	Quantidade	Utilização
1	Nenhuma peça necessária	–	Prepare a máquina.
2	Nenhuma peça necessária	–	Remover o conector do carregador existente.
3	Conector do carregador Placa do conector Parafusos (5/16 pol.)	1 1 2	Instalar o conector do carregador.

# 1

## Preparação da máquina

Nenhuma peça necessária

### Procedimento

1. Estacione a máquina numa superfície nivelada.
2. Certifique-se de que o travão de estacionamento se encontra engatado.
3. Desligue o motor e retire a chave da ignição.
4. Rode o interruptor de desligar a bateria para a posição OFF (desligar).

# 2

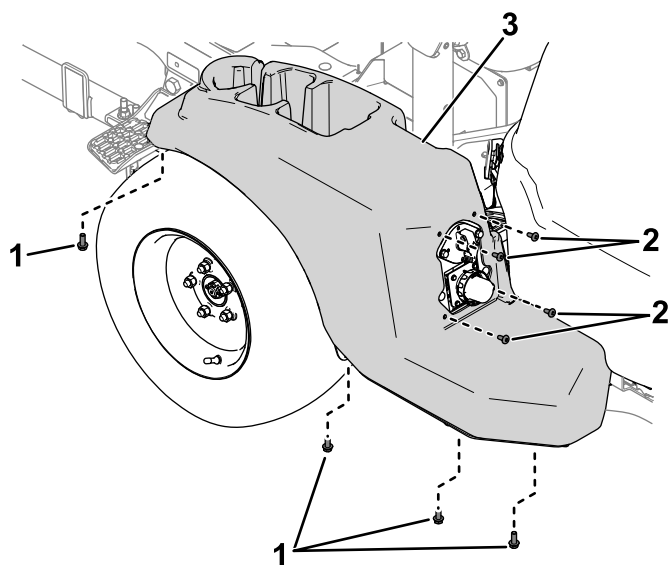
## Remover o conector do carregador existente

Nenhuma peça necessária

### Procedimento

1. Remova os parafusos que prendem a cobertura do lado esquerdo da máquina (Figura 1) e remova a cobertura.



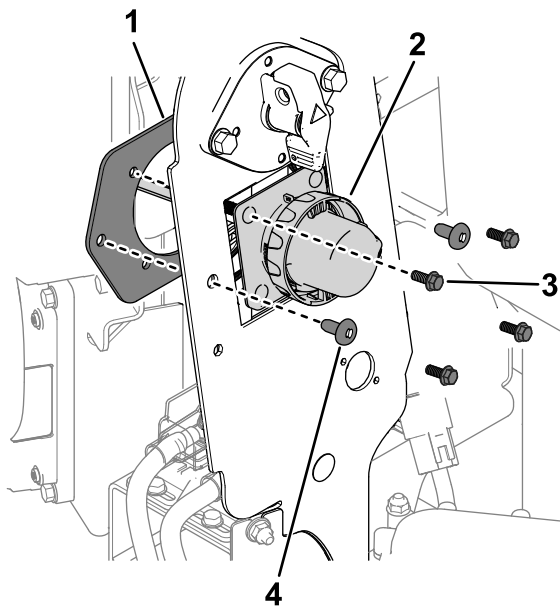


**Figura 1**

g515696

1. Parafusos
2. Parafusos
3. Cobertura

2. Remova as ferragens que prendem o conector do carregador e a placa do conector ao painel da estrutura (Figura 2).



**Figura 2**

g515709

1. Placa do conector
2. Conector do carregador
3. Parafuso
4. Parafuso

3. Desligue o conector do carregador do conector da cablagem do carregador e retire o conector do carregador da máquina.

# 3

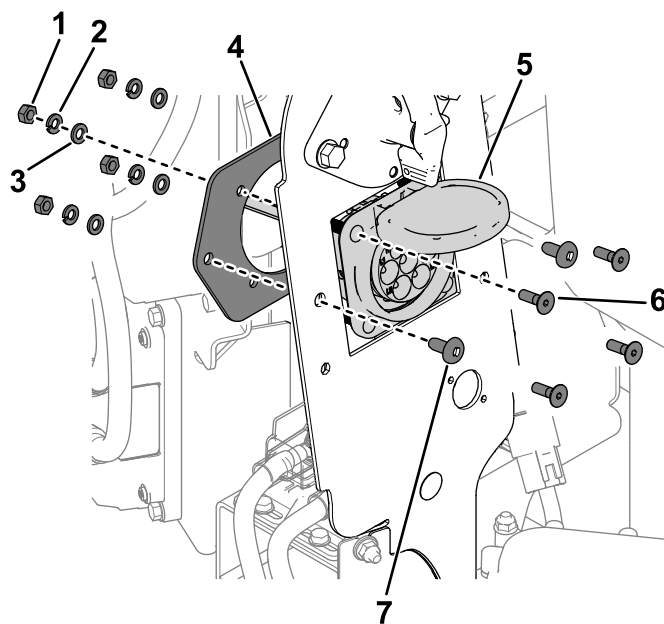
## Instalar o conector do carregador

**Peças necessárias para este passo:**

1	Conector do carregador
1	Placa do conector
2	Parafusos (5/16 pol.)

## Procedimento

1. Utilize 2 parafusos (5/16 pol.) e os parafusos, anilhas e porcas existentes do conector do carregador para prender o conector e a placa do conector ao painel da estrutura (Figura 3).

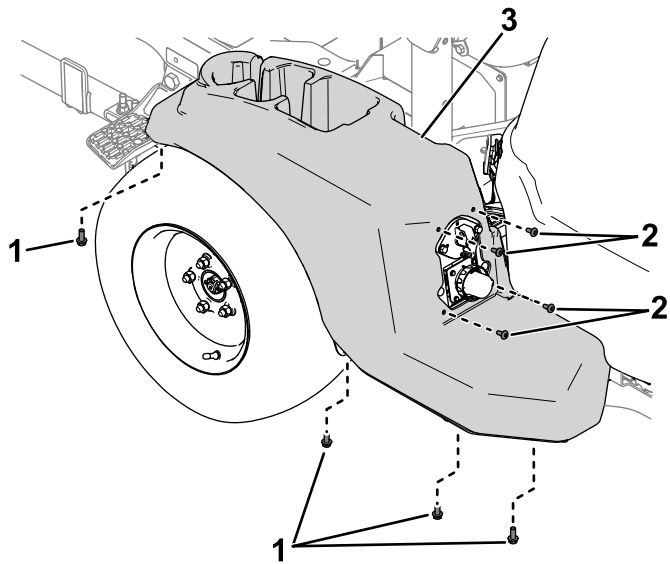


**Figura 3**

g515516

1. Porca
2. Anilha de cabeça chata
3. Anilha de bloqueio
4. Placa do conector
5. Conector do carregador
6. Parafuso
7. Parafusos (5/16 pol.)

2. Instale a cablagem dos conectores para o conector do carregador da seguinte forma:
  - Conector identificado com **P02**: Liga ao conector da cablagem da máquina identificado com P31 (CHARGER PORT INTERCONNECT).
  - Conector identificado com **P03**: Liga ao conector da entrada CA (AC) identificada com P02 (AC CHARGE PORT).
3. Utilize os parafusos removidos anteriormente para prender a cobertura no lado esquerdo da máquina ([Figura 4](#)).



g515696

**Figura 4**

- |              |              |
|--------------|--------------|
| 1. Parafusos | 3. Cobertura |
| 2. Parafusos |              |



**Count on it.**