



# 斜坡传感器套件

Groundsmaster® 7200 或 7210 系列主机

型号 31251

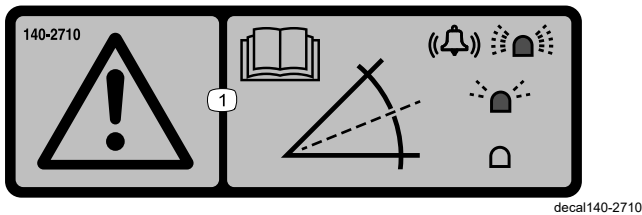
## 安装说明

## 安全

### 安全和指示标签



任何潜在危险区附近均贴有操作员清晰可见的安全标贴和说明。更换受损或丢失的标贴。



140-2710

1. 警告——阅读**操作员手册**灯快速闪烁加警报声表示陡坡灯慢速闪烁表示中等坡灯没亮起表示正常操作状况。



# 安装

## 散装零件

使用下表进行核对确保所有零件已装运。

说明	数量	用途
不需要零件	—	准备机器。
传感器模块	1	安装套件。
LED 灯	1	
螺栓 ¼ x 1¼ 英寸	2	
凸缘螺母 ¼ 英寸	4	
螺栓 ¼ x ¾ 英寸	2	
安装支架	1	
线束	1	
警报器	1	
标贴	1	
扎带	2	
标贴	1	安装标贴。
不需要零件	—	校准传感器。

请根据正常操作位置确定机器的左右侧。

## 准备机器

1. 将机器停在水平地面上。
2. 停止 PTO 动力输出放低附件。
3. 接合驻车刹车。
4. 关闭发动机并拔下钥匙。
5. 等待所有移动完全停止。
6. 等待机器组件冷却。

## 安装套件

### 安装传感器模块

1. 断开电池的连接。参阅 *操作员手册* 了解如何断开电池。
2. 从机器上取下机罩。参阅 *操作员手册* 了解如何取下机罩。
3. 检查图 1 中显示的机器机架中现有的孔。如果有孔继续执行步骤 6。

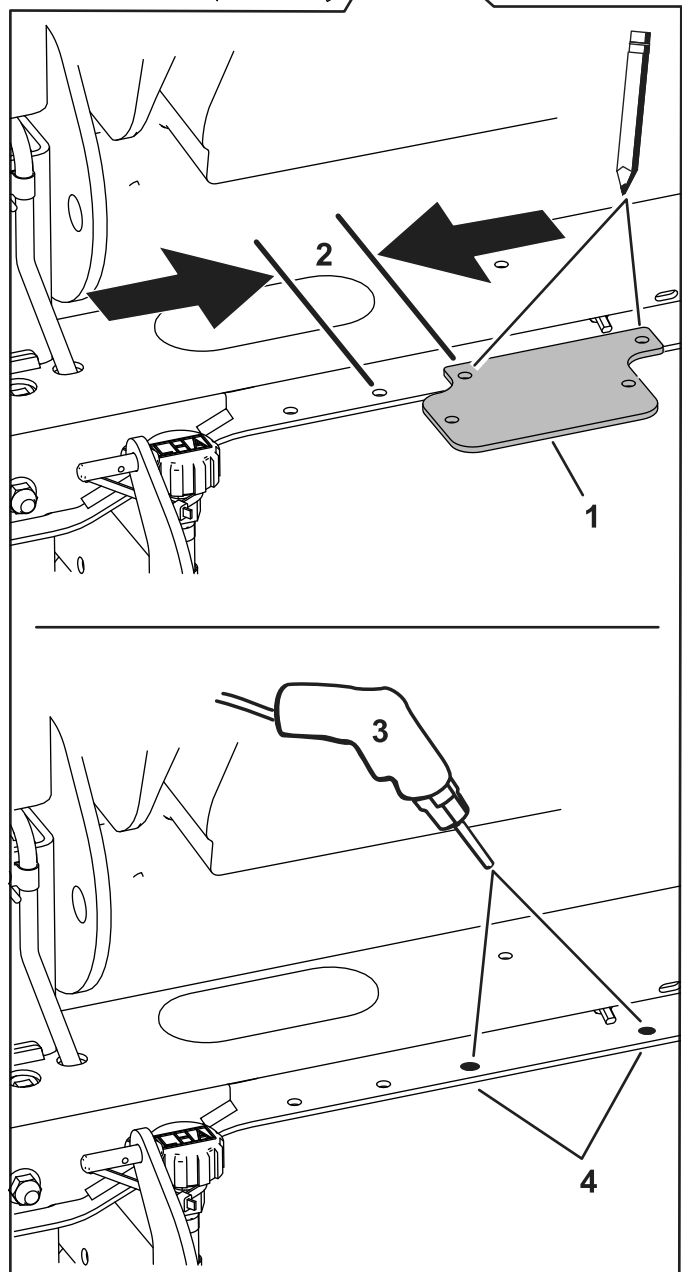


图 1

- |         |                    |
|---------|--------------------|
| 1. 5cm  | 3. 钻直径为 9/32 英寸的孔。 |
| 2. 安装支架 | 4. 检查此处现有的孔。       |

4. 使用安装支架作为模板标记孔的位置以便钻孔图 1。
5. 在机器机架中钻 9/32 英寸的孔图 1。
6. 用 2 个螺栓  $\frac{1}{4} \times \frac{3}{4}$  英寸和 2 个凸缘螺母  $\frac{1}{4}$  英寸将安装支架安装到机器机架上。

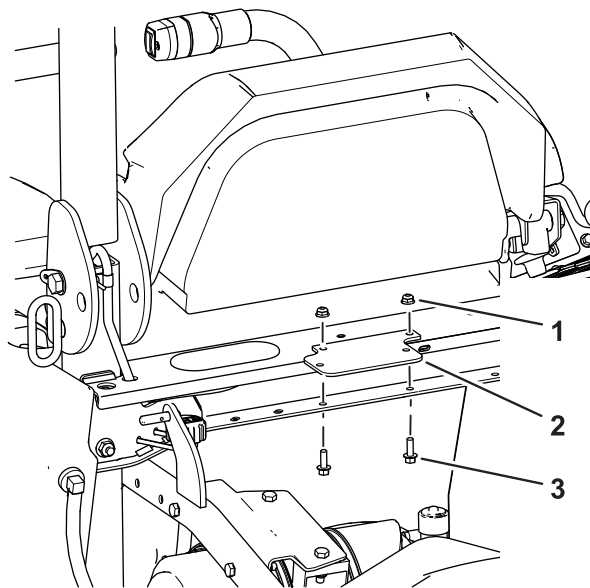


图 2

- |                          |   |
|--------------------------|---|
| 1. 凸缘螺母 $\frac{1}{4}$ 英寸 | 3. 螺栓 $\frac{1}{4} \times \frac{3}{4}$ 英寸 |
| 2. 安装支架                  |   |

7. 用 2 个螺栓  $\frac{1}{4} \times 1\frac{1}{4}$  英寸和 2 个螺母  $\frac{1}{4}$  英寸将传感器安装到安装支架上。

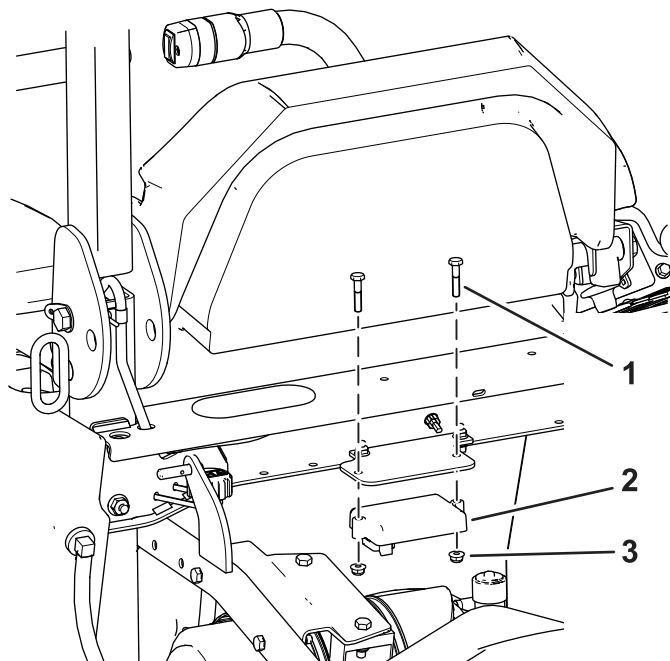


图 3

- |  |        |
|--|--------|
| 1. 螺栓 $\frac{1}{4} \times 1\frac{1}{4}$ 英寸 | 3. 传感器 |
| 2. 凸缘螺母 $\frac{1}{4}$ 英寸                   |        |

8. 将 90° 接头插到传感器中图 4 和图 8。

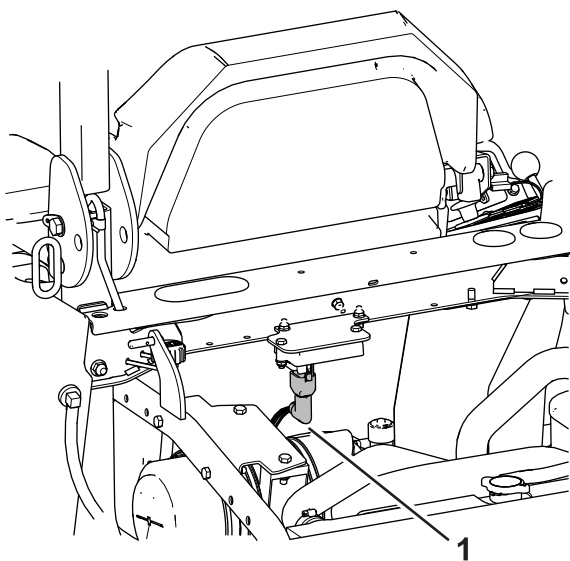


图 4

g321005

1. 90° 接头

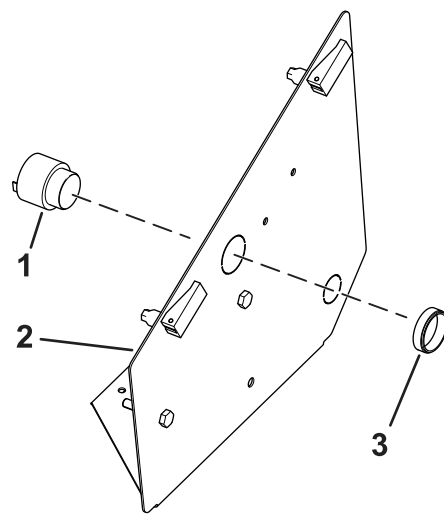


图 6

g320855

1. 警报
2. 控制台面板
3. 螺纹环

**注意** 安装灯具和取下标贴区域仅适用于不带 InfoCenter 信息中心的机器。

9. 向前翻转座椅。
10. 卸下座椅后面和控制台侧面的检修门图 5。

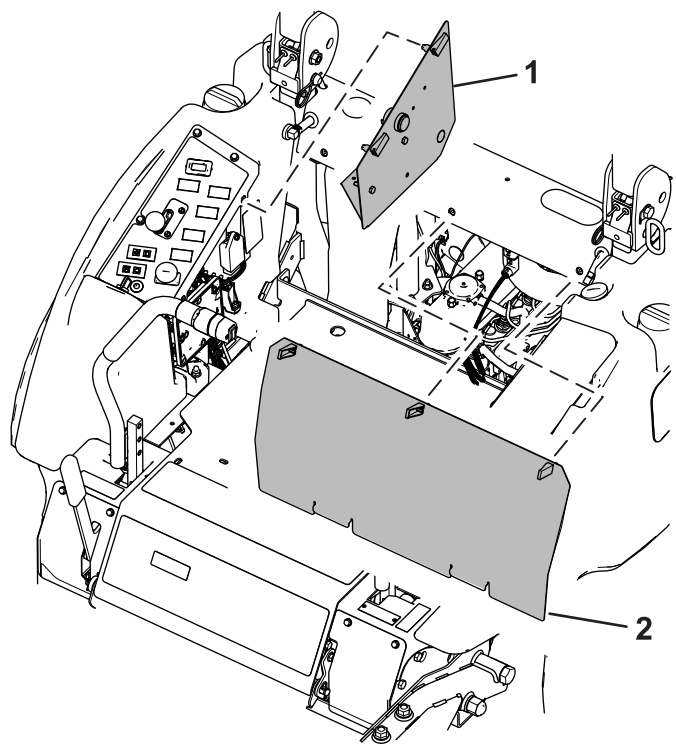


图 5

g320861

12. 对于没有 InfoCenter 信息中心的机器在控制台标贴上挖出适用于灯具的孔。
13. 将灯具安装到控制台顶部图 7。

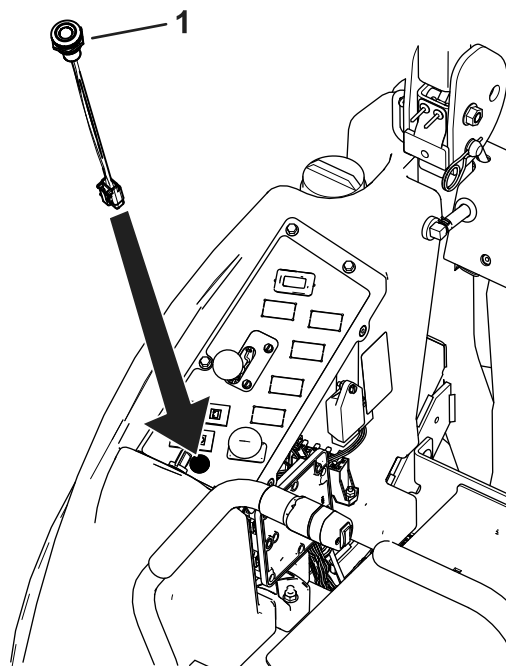


图 7

g320858

1. 灯具

11. 将警报器安装到控制器面板图 6。

## 布置线束

1. 在座板下方沿着横向通道中的现有线束布置线束图 8。
2. 将中央接头安装到标有TELEMATICS 远程通信端口或EXPANSION 扩展端口的机器线束接头上图 8。

### 3. 将线束连至灯具和警报器图 8。

沿着机器的现有线束布置连接到控制装置的线束。

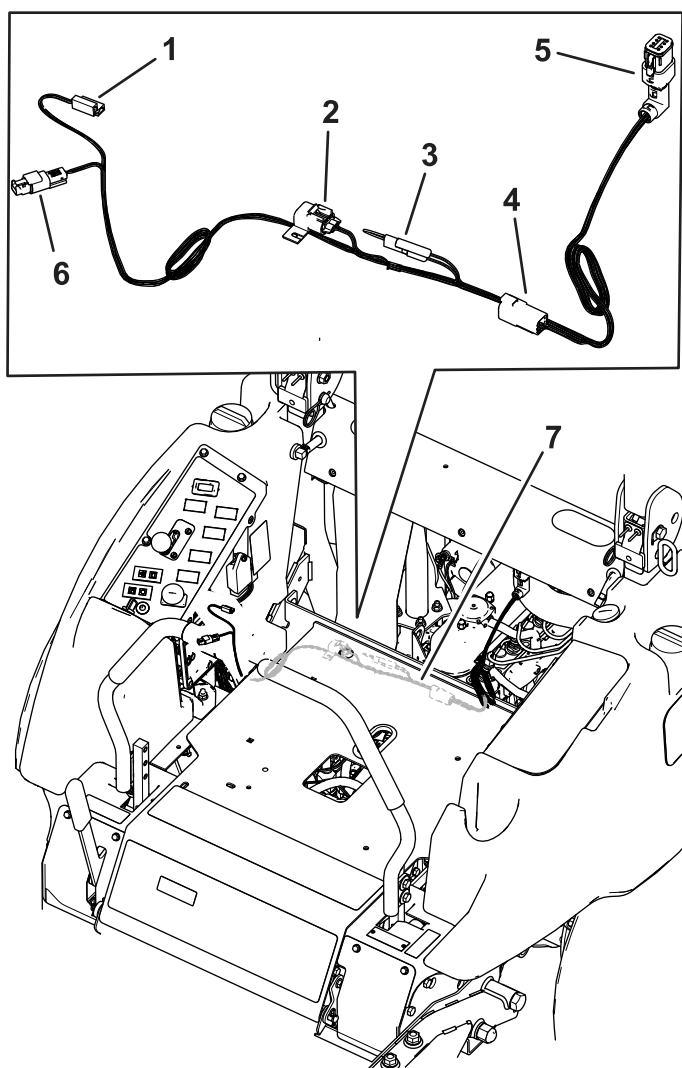


图 8

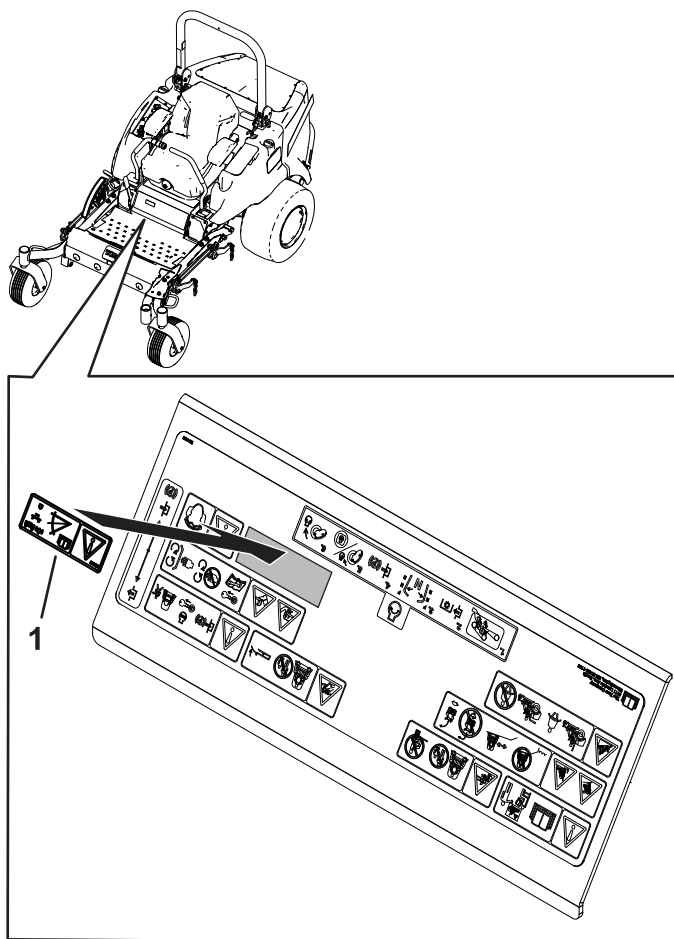
g320862

- |          |                     |
|----------|---------------------|
| 1. 警报器接头 | 5. 90° 接头           |
| 2. 保险丝座  | 6. 灯具接头             |
| 3. 校准接头  | 7. 在座椅下方的现有线束旁布置线束。 |
| 4. 中央接头  |                     |

### 4. 使用扎带将新线束连接到现有机器线束上。

**注意** 确保将线束固定在远离活动零件和灼热表面的位置。

### 5. 连接电池。参阅操作员手册了解具体程序。



g320857

图 9

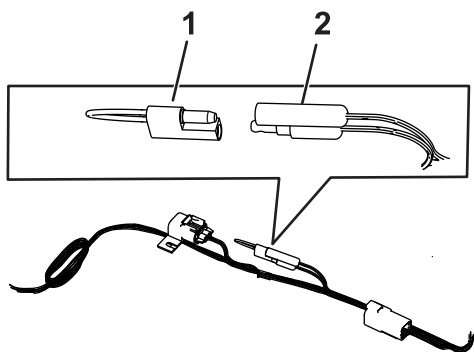
1. 标贴

## 校准传感器

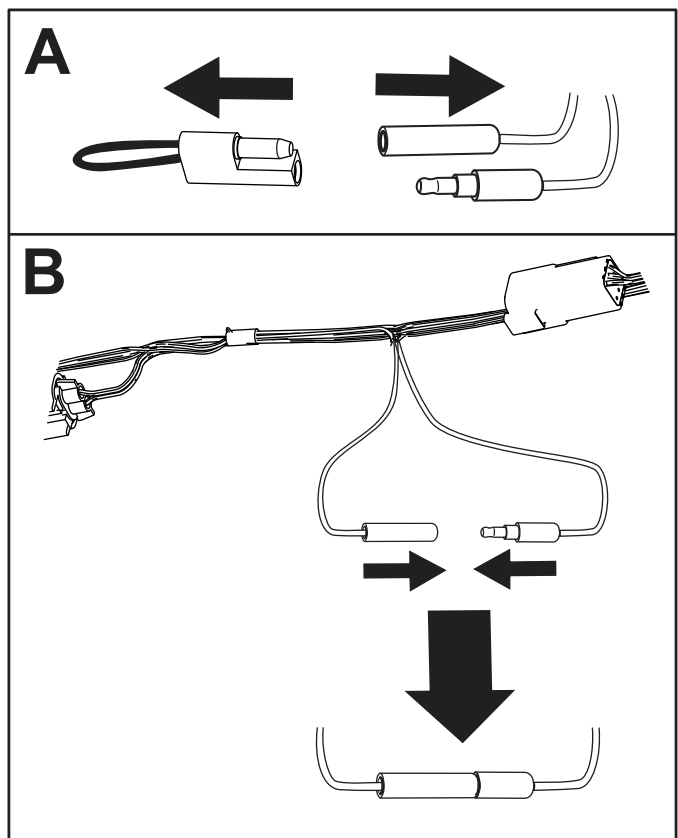
1. 机器在平地上时将堵头从校准接头上拔掉图 10。
2. 将校准接头插接在一起如图 10 所示。

## 安装标贴

如图 9 所示将标贴安装到机器上。



g321003



g321004

图 10

1. 校准接头

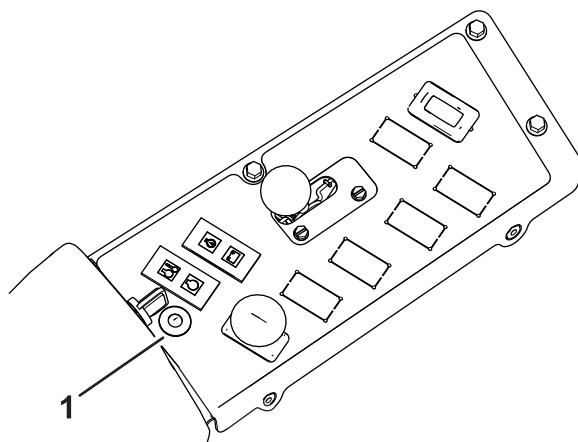
2. 堵头

3. 将点火钥匙开关转至开启位置但不要启动发动机。

4. 根据您的机器上安装的 LED 灯使用以下流程。

#### A. 控制台 LED 灯 图 11

- 传感器校准时 LED 灯 图 11 会闪烁。
- LED 灯关闭且传感器响一次之后表示传感器已校准完毕。
- 将点火钥匙旋转至关闭位置。



g321269

图 11

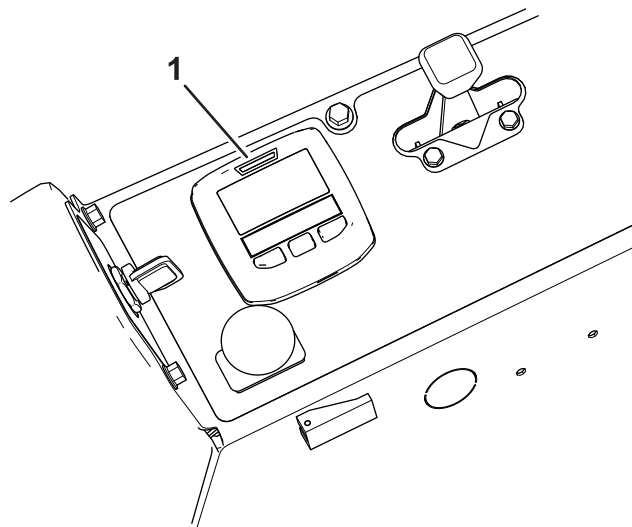
1. LED 灯

#### B. InfoCenter 信息中心 LED 灯 图 12

- InfoCenter 信息中心显示通知 195 斜坡传感器正在校准。

**注意** 传感器校准时显示屏顶部的 LED 灯 图 12 会闪烁。

- InfoCenter 信息中心显示通知 196 斜坡传感器已校准完毕灯不再闪烁警报器响一次将点火钥匙旋转至关闭位置。



g321268

图 12

1. InfoCenter 信息中心 LED 灯

5. 断开校准接头将堵头安装到接头上 图 13。

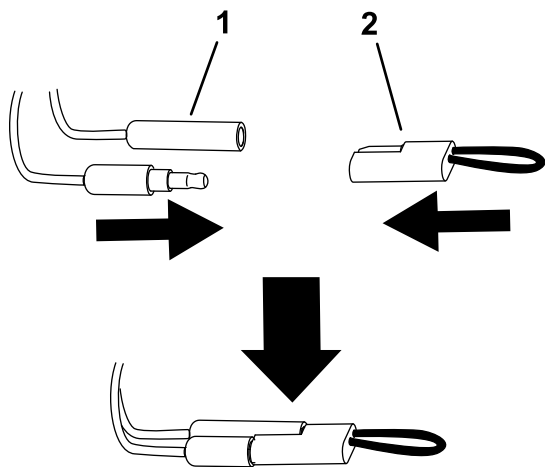


图 13

g315597

1. 校准接头

2. 堵头

## 操作

根据您的机器上安装的组件使用以下程序。

### ⚠ 警告

斜坡是引发失控和翻倒事故的主要因素这些意外可能导致严重的人身伤害甚至死亡事故。

在斜坡上操作机器时要特别谨慎。

### 结合 LED 灯使用斜坡传感器

灯光和警报指示斜坡的陡峭程度 [图 11](#)

- 灯熄灭——正常操作状况
- 红灯慢速闪烁——中等坡
- 红灯快速闪烁和声音警报——陡坡进入更缓的斜坡。

### 结合 InfoCenter 信息中心使用斜坡传感器

灯光和警报指示斜坡的陡峭程度 [图 12](#)

- 灯熄灭——正常操作状况
- 红灯慢速闪烁——中等坡
- 红灯快速闪烁和声音警报——陡坡进入更缓的斜坡。