



Kit sensore di pendenza

Trattore Groundsmaster® Serie 7200 o 7210

N° del modello 31251

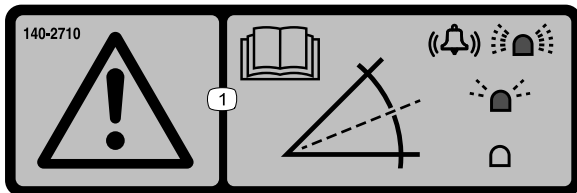
Istruzioni di installazione

Sicurezza

Adesivi di sicurezza e informativi



Gli adesivi di sicurezza e quelli con le istruzioni sono chiaramente visibili e sono affissi accanto a zone particolarmente pericolose. Sostituite eventuali adesivi danneggiati o mancanti.



decal140-2710

140-2710

1. Avvertenza: leggete il *Manuale dell'operatore*; una spia che lampeggia velocemente e un allarme sonoro indicano una pendenza ripida; una spia che lampeggia lentamente indica una pendenza media e l'assenza di spie indica condizioni operative normali.



Installazione

Parti sciolte

Verificate che sia stata spedita tutta la componentistica, facendo riferimento alla seguente tabella.

Descrizione	Qté	Uso
Non occorrono parti	—	Preparazione della macchina.
Modulo sensore	1	Montaggio del kit.
Luce LED	1	
Bullone (1/4" x 1 1/4")	2	
Dado flangiato (1/4")	4	
Bullone (1/4" x 3/4")	2	
Staffa di montaggio	1	
Cablaggio preassemblato	1	
Allarme	1	
Adesivo	1	
Fascetta per cavi	2	
Adesivo	1	Applicazione dell'adesivo.
Non occorrono parti	—	Calibrazione del sensore.

Stabilite i lati sinistro e destro della macchina rispetto alla normale posizione di guida.

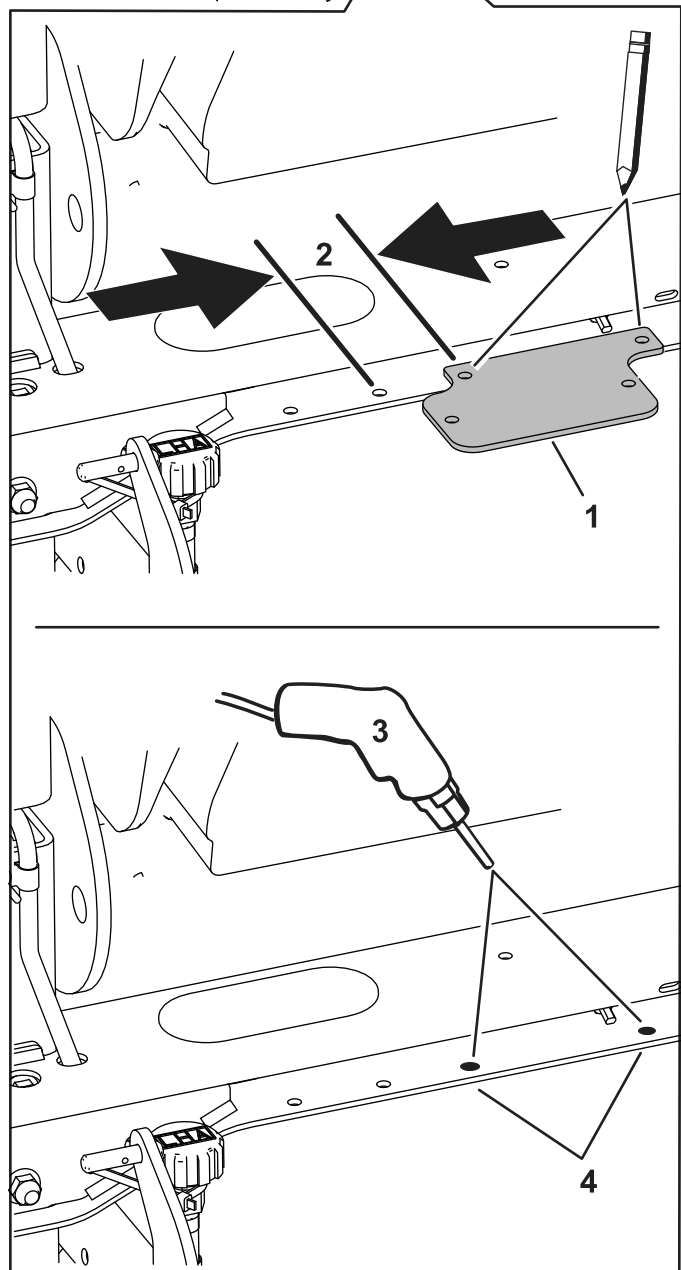
Preparazione della macchina

1. Parcheggiate la macchina su un terreno pianeggiante.
2. Disinnestate la presa di forza e abbassate al suolo l'attrezzatura.
3. Inserite il freno di stazionamento.
4. Spegnete il motore e togliete la chiave.
5. Attendete che tutte le parti in movimento si arrestino.
6. Lasciate raffreddare i componenti della macchina.

Montaggio del kit

Montaggio del modulo sensore

1. Scollegate la batteria. Per scollegare la batteria fate riferimento al *Manuale dell'operatore*.
2. Rimuovete il cofano dalla macchina. Per la rimozione del cofano fate riferimento al *Manuale dell'operatore*.
3. Controllate se nel telaio della macchina mostrato nella [Figura 1](#) sono presenti fori. Se vi sono fori, procedete al passaggio [6](#).

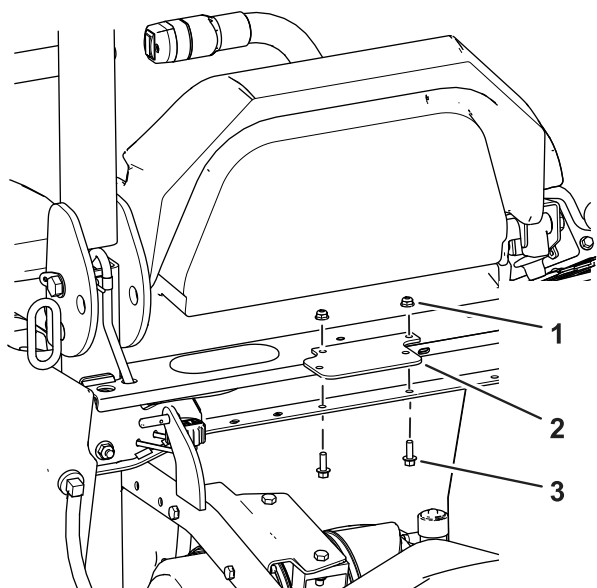


g320860

Figura 1

4. Utilizzando la staffa di montaggio come riferimento, contrassegnate la posizione del foro da praticare (Figura 1).
5. Praticate fori da 9/32" nel telaio della macchina (Figura 1).
6. Fissate la staffa di montaggio sul telaio della macchina con 2 bulloni ($\frac{1}{4}$ " x $\frac{3}{4}$ ") e 2 dadi flangiati ($\frac{1}{4}$ ").

- | | |
|------------------------|---|
| 1. 5 cm | 3. Praticate fori del diametro di 9/32". |
| 2. Staffa di montaggio | 4. Verificate qui la presenza di fori preesistenti. |

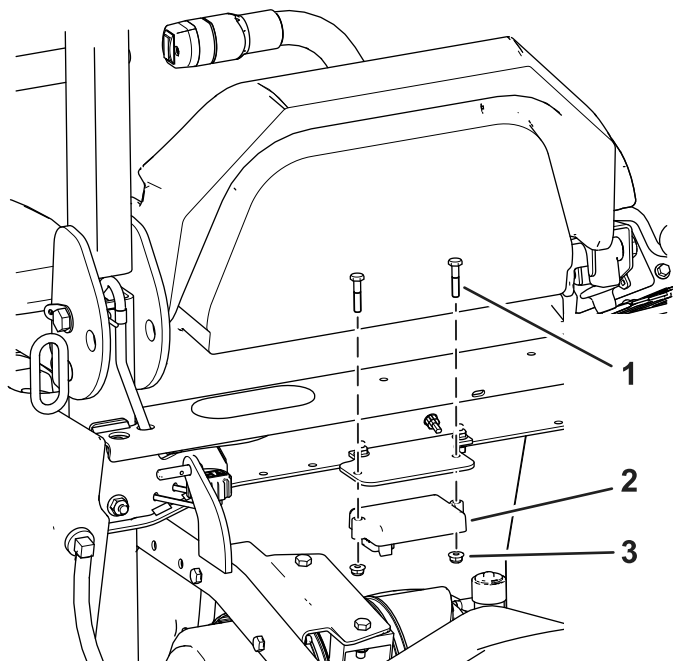


g320859

Figura 2

1. Dado flangiato (1/4")
2. Staffa di montaggio
3. Bullone (1/4" x 3/4")

7. Fissate il sensore alla staffa di montaggio utilizzando 2 bulloni (1/4" x 1 1/4") e 2 dadi (1/4").

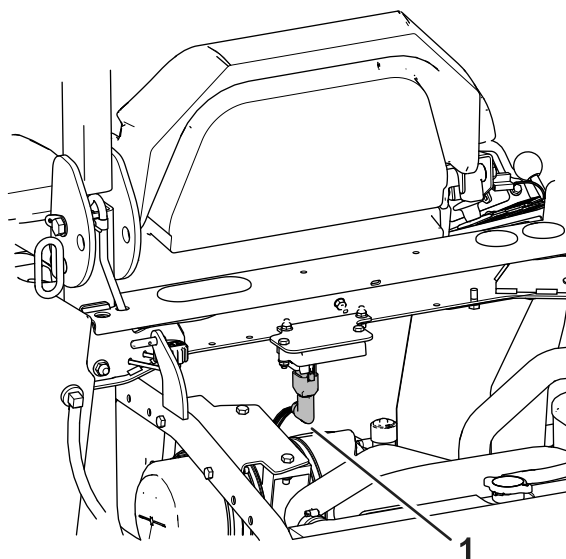


g320856

Figura 3

1. Bullone (1/4" x 1 1/4")
2. Dado flangiato (1/4")
3. Sensore

8. Inserite il connettore a 90° nel sensore (Figura 4 e Figura 8).



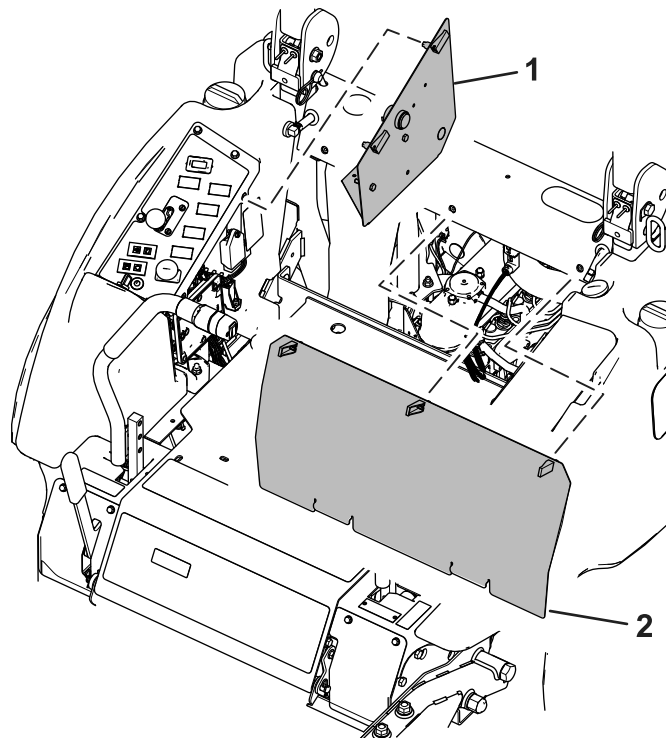
g321005

Figura 4

1. Connettore a 90°

9. Spostate il sedile in avanti.

10. Rimuovete il pannello di accesso dietro al sedile e sul lato della consolle (Figura 5).



g320861

Figura 5

11. Installate l'allarme nel pannello della consolle (Figura 6).

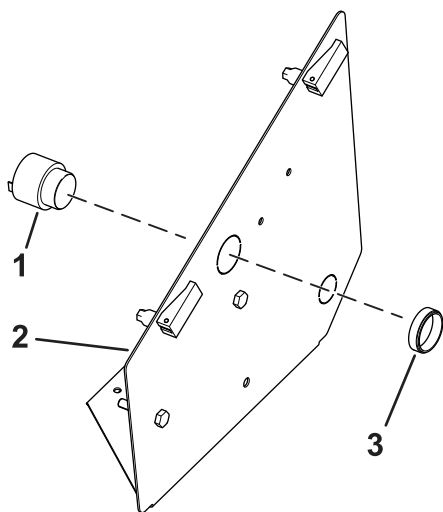


Figura 6

g320855

- | | |
|----------------------------|---------------------|
| 1. Allarme | 3. Anello filettato |
| 2. Pannello della consolle | |

Nota: L'installazione della luce e la rimozione dell'area dell'adesivo si riferiscono solo alle macchine senza InfoCenter.

12. Nelle macchine senza InfoCenter, ritagliare il foro nell'adesivo della consolle per installare la luce.
13. Montate la luce nella parte superiore della consolle (Figura 7).

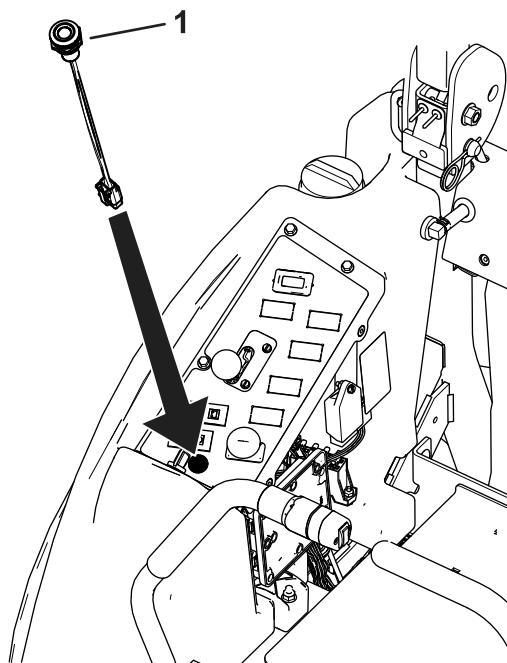


Figura 7

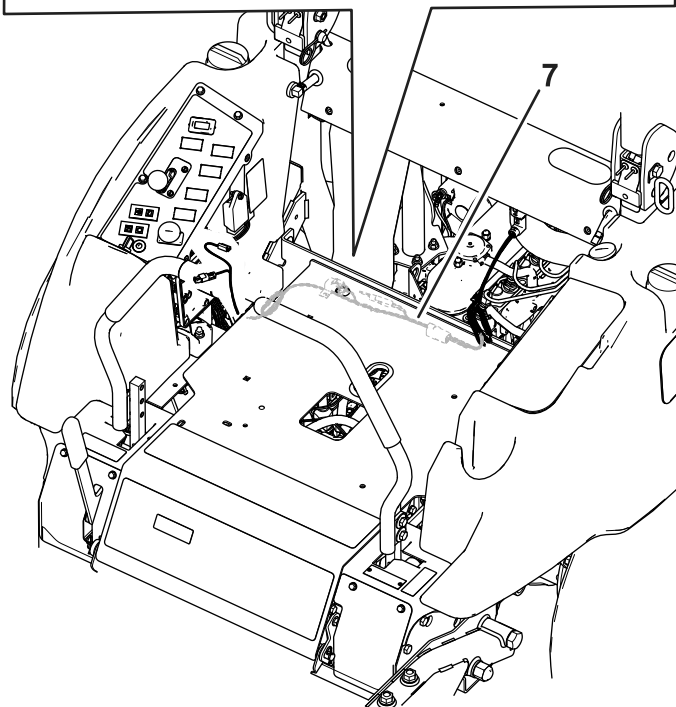
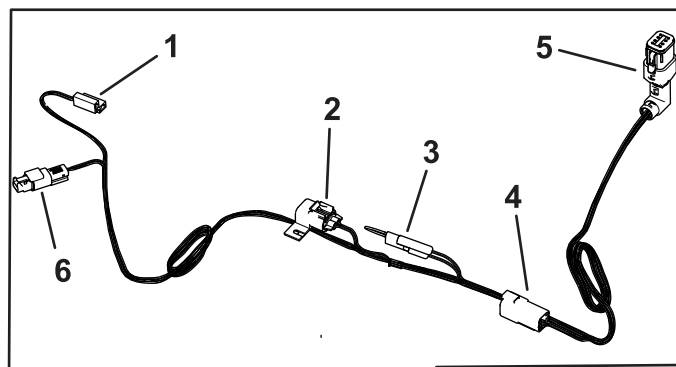
g320858

1. Luce

Disposizione del cablaggio preassemblato

1. Fate passare il cablaggio preassemblato sotto alla scocca del sedile e lungo il cablaggio esistente nel profilo trasversale (Figura 8).
2. Collegate il connettore mediano al connettore del cablaggio della macchina con l'etichetta della porta TELEMATICS oppure EXPANSION (Figura 8).
3. Collegate il cablaggio preassemblato alla luce e all'allarme (Figura 8).

Instradate il cablaggio verso i comandi passando lungo il cablaggio preassemblato esistente della macchina.



g320862

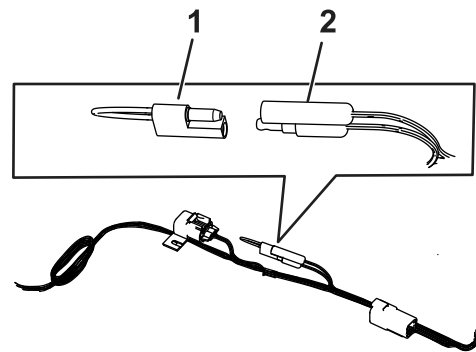
Figura 8

- | | |
|-------------------------------|--|
| 1. Connettore allarme | 5. Connettore a 90° |
| 2. Portafusibili | 6. Connettore luci |
| 3. Connettori di calibrazione | 7. Fate passare il cablaggio sotto al sedile accanto al cablaggio esistente. |
| 4. Connettore mediano | |

- Utilizzate le fascette per cavi per fissare il nuovo cablaggio al cablaggio preesistente della macchina.

Nota: Accertatevi che i cablaggi siano fissati lontano dalle parti in movimento e dalle superfici calde.

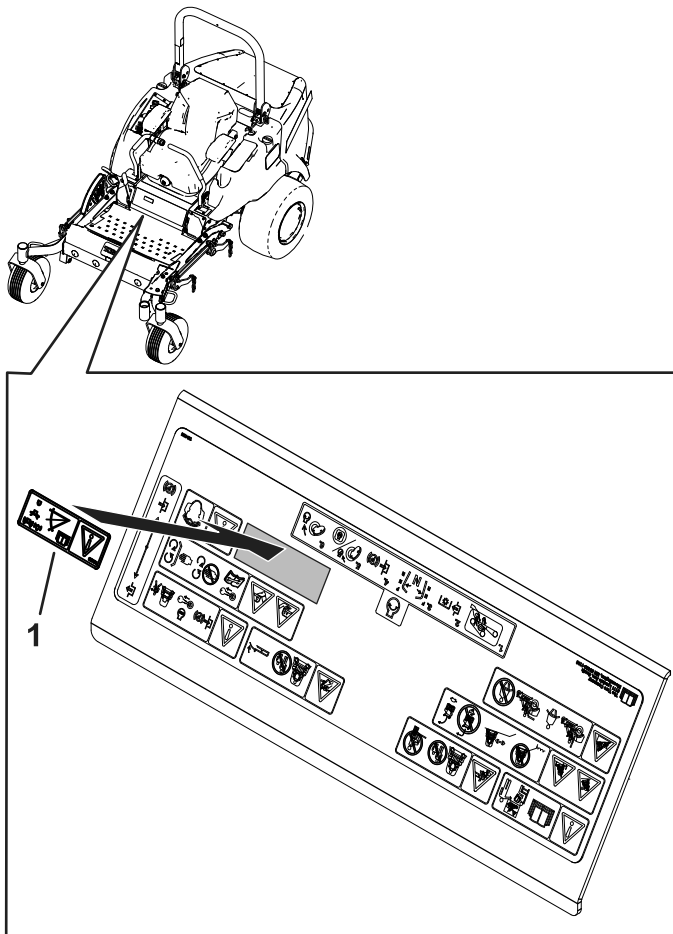
- Collegate la batteria. Per informazioni sulla procedura fate riferimento al *Manuale dell'operatore*.



g321003

Applicazione dell'adesivo

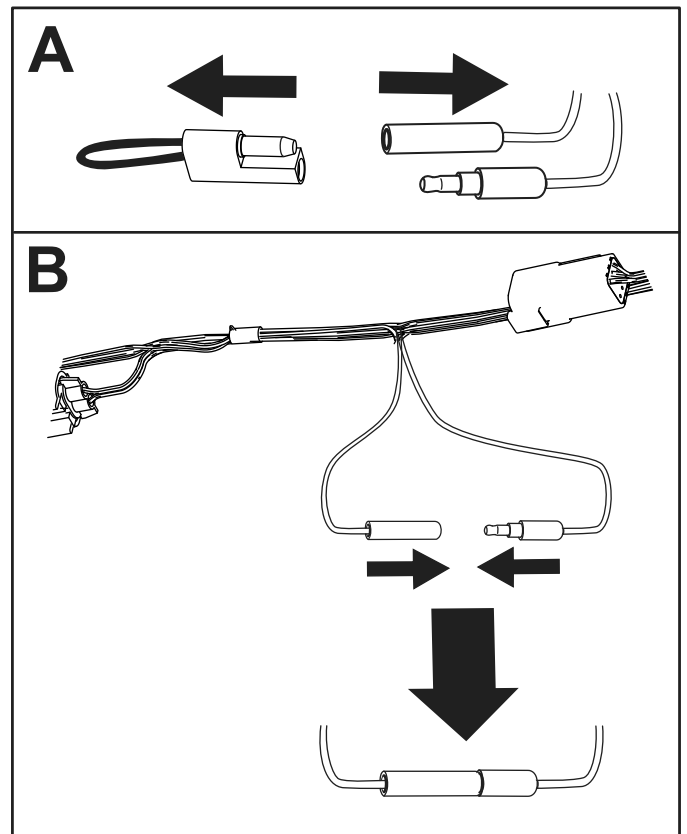
Applicate l'adesivo sulla macchina come illustrato in [Figura 9](#).



g320857

Figura 9

- Adesivo



g321004

Figura 10

- Connettori di calibrazione
- Tappo

- Girate la chiave di accensione in posizione di ACCENSIONE ma non avviate il motore.

Calibrazione del sensore

- Quando vi trovate su una superficie piana, rimuovete il tappo dai connettori di calibrazione ([Figura 10](#)).
- Collegate tra loro i connettori di calibrazione come mostrato nella [Figura 10](#).

4. A seconda delle luci LED installate sulla vostra macchina attenetevi ai processi indicati di seguito.

A. Luce LED della consolle (Figura 11):

- i. La luce LED (Figura 11) lampeggia durante la calibrazione del sensore.
- ii. Quando la luce LED si spegne e l'allarme acustico suona una volta, il sensore è calibrato.
- iii. Girate la chiave di accensione in posizione OFF.

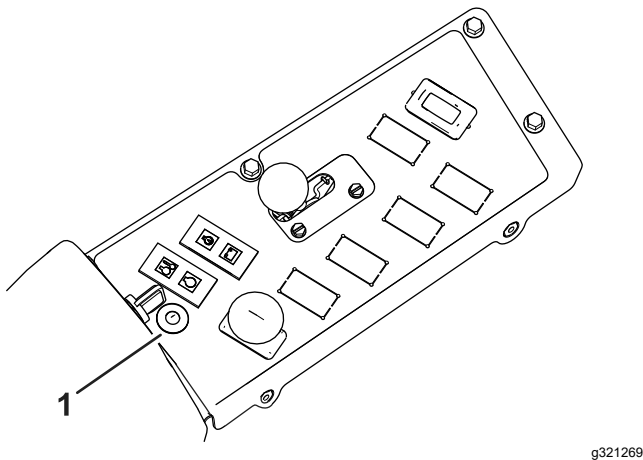


Figura 11

1. Luce LED

B. Luce LED dell'InfoCenter (Figura 12):

- i. Sull'InfoCenter appare l'avviso 195, Calibrazione del sensore di pendenza.

Nota: Durante la calibrazione del sensore, la luce LED in cima al display (Figura 12) lampeggia.

- ii. Quando sull'InfoCenter compare l'avviso 196, Sensore di pendenza calibrato, la luce smette di lampeggiare e l'avvisatore acustico suona una volta, girate la chiave di accensione in posizione di SPEGNIMENTO.

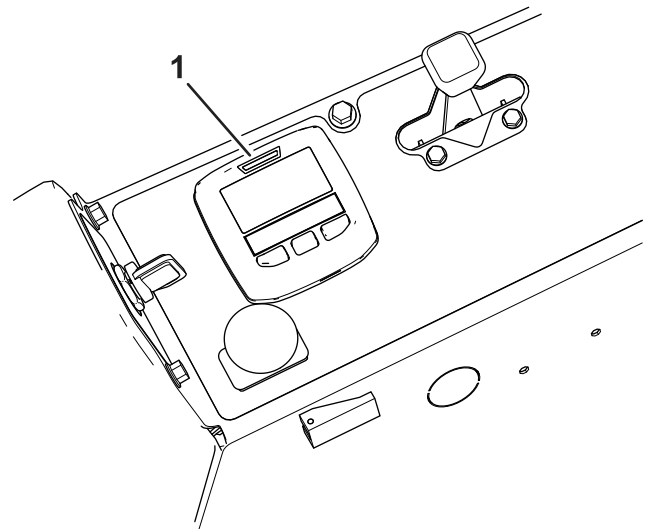


Figura 12

1. Luce LED dell'InfoCenter

5. Scollegate i connettori di calibrazione e inserite il tappo sui connettori (Figura 13).

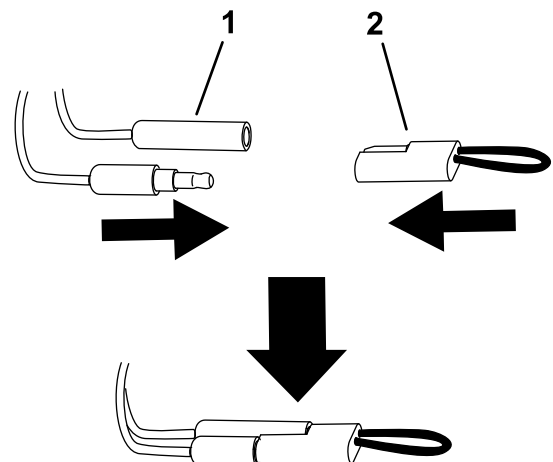


Figura 13

1. Connettori di calibrazione 2. Tappo

Funzionamento

A seconda di quanto è installato sulla vostra macchina attenetevi alle procedure indicate di seguito.

⚠ AVVERTENZA

Le pendenze sono un importante fattore che influisce sugli incidenti causati da perdita di controllo e ribaltamento, che possono comportare gravi infortuni o la morte.

Prestate estrema attenzione quando utilizzate la macchina in pendenza.

Utilizzo del sensore di pendenza con la luce LED

La spia e l'allarme indicano la pericolosità della pendenza ([Figura 11](#)):

- Nessuna luce: condizioni operative normali
- Luce rossa con lampeggio lento: pendenza media
- Luce rossa che lampeggia velocemente e allarme sonoro: pendenza ripida, spostatevi in un'area con meno pendenza.

Utilizzo del sensore di pendenza con InfoCenter

La spia e l'allarme indicano la pericolosità della pendenza ([Figura 12](#)):

- Nessuna luce: condizioni operative normali
- Luce rossa con lampeggio lento: pendenza media
- Luce rossa che lampeggia velocemente, allarme sonoro: pendenza ripida, spostatevi in un'area con meno pendenza.