



Hanglagen-Sensorkit

Zugmaschine der Serie Groundsmaster® 7200 oder 7210

Modellnr. 31251

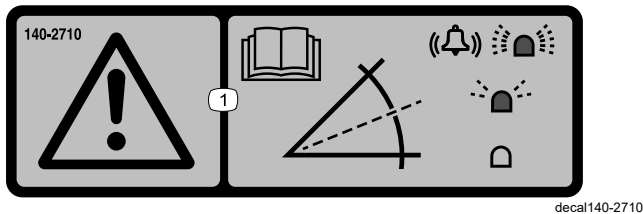
Installationsanweisungen

Sicherheit

Sicherheits- und Bedienungsschilder



Die Sicherheits- und Bedienungsaufkleber sind für den Bediener gut sichtbar und befinden sich in der Nähe der möglichen Gefahrenbereiche. Tauschen Sie beschädigte oder verloren gegangene Aufkleber aus.



140-2710

1. Warnung: Lesen Sie die *Betriebsanleitung*; eine schnell blinkende Leuchte und ein Alarmsignal zeigen eine steile Steigung an; eine langsam blinkende Leuchte zeigt eine moderate Steigung an; leuchtet die Lampe nicht, zeigt dies normale Betriebsbedingungen an.



Installation

Einzelteile

Prüfen Sie anhand der nachstehenden Tabelle, dass Sie alle im Lieferumfang enthaltenen Teile erhalten haben.

| Beschreibung | Menge | Verwendung |
|-----------------------------|-------|--------------------------------|
| Keine Teile werden benötigt | – | Bereiten Sie die Maschine vor. |
| Sensormodul | 1 | Bauen Sie das Kit ein. |
| LED-Lampe | 1 | |
| Schraube (1/4" x 1 1/4") | 2 | |
| Bundmutter (1/4") | 4 | |
| Schraube (1/4" x 3/4") | 2 | |
| Befestigungshalterung | 1 | |
| Kabelbaum | 1 | |
| Alarm | 1 | |
| Aufkleber | 1 | |
| Kabelbinder | 2 | |
| Aufkleber | 1 | Bringen Sie den Aufkleber an. |
| Keine Teile werden benötigt | – | Kalibrieren Sie den Sensor. |

Bestimmen Sie die linke und rechte Seite der Maschine anhand der üblichen Einsatzposition.

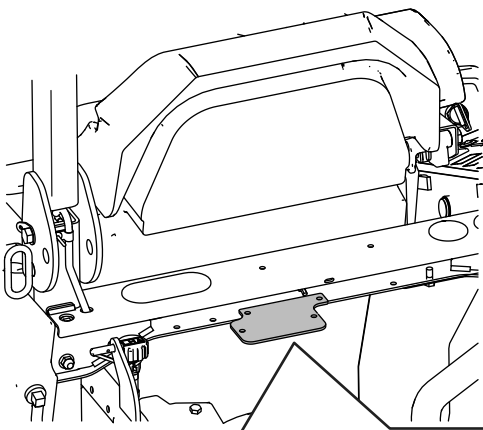
Vorbereiten der Maschine

1. Stellen Sie die Maschine auf einer ebenen Fläche ab.
2. Kuppeln Sie die Zapfwelle aus und senken Sie die Anbaugeräte ab.
3. Aktivieren Sie die Feststellbremse.
4. Stellen Sie den Motor ab und ziehen Sie den Schlüssel ab.
5. Warten Sie, bis alle beweglichen Teile zum Stillstand gekommen sind.
6. Lassen Sie die Maschinenkomponenten abkühlen.

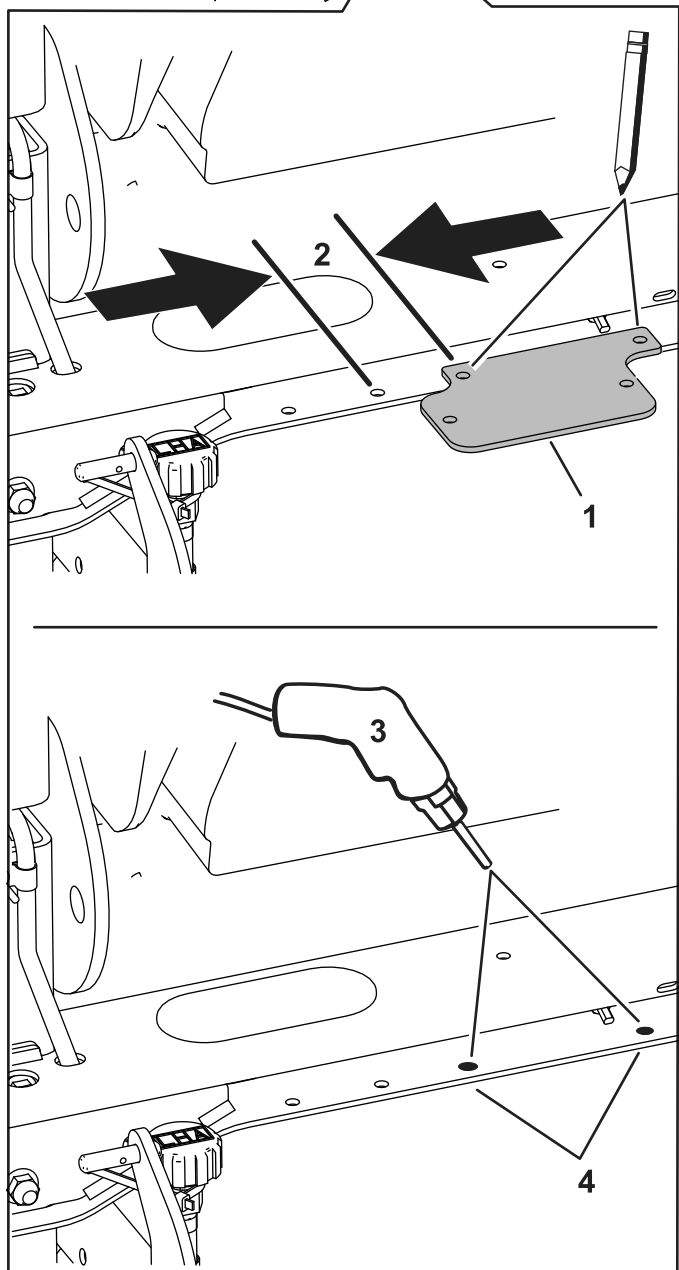
Einbau des Kits

Einbauen des Sensormoduls

1. Abschließen der Batterie. Weitere Informationen zum Abschließen der Batterie finden Sie in der *Bedienungsanleitung*.
2. Nehmen Sie die Motorhaube von der Maschine ab. Weitere Informationen zum Entfernen der Motorhaube finden Sie in der *Bedienungsanleitung*.
3. Überprüfen Sie den Maschinenrahmen auf vorhandene Bohrungen, siehe [Bild 1](#). Sind die abgebildeten Bohrungen vorhanden, fahren Sie mit Schritt [6](#) fort.



4. Markieren Sie unter Verwendung der Montagehalterung als Schablone die Position des zu bohrenden Lochs (**Bild 1**).
5. Bohren Sie Löcher mit einem 9/32" Bohrer in den Maschinenrahmen (**Bild 1**).
6. Befestigen Sie die Befestigungshalterung mit zwei Schrauben ($\frac{1}{4}" \times \frac{3}{4}"$) und zwei Bundmuttern ($\frac{1}{4}"$) am Maschinenrahmen.



g320860

Bild 1

- | | |
|--------------------------|--|
| 1. 5 cm | 3. Bohren Sie Löcher mit einem 9/32" Bohrer. |
| 2. Befestigungshalterung | 4. Prüfen Sie hier auf vorhandene Bohrungen. |

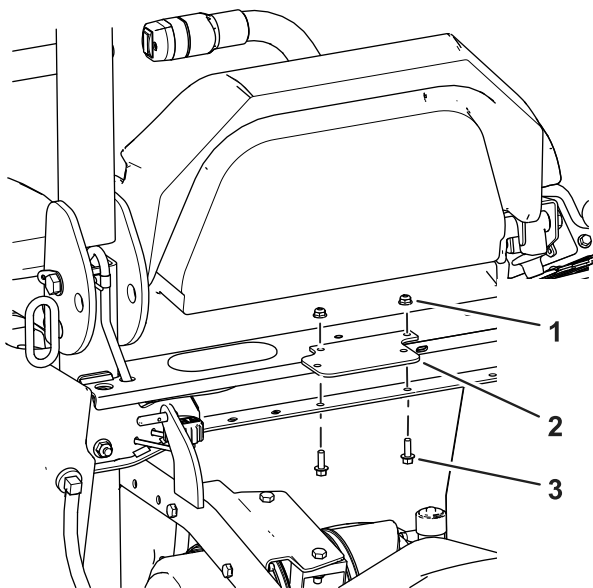


Bild 2

g320859

1. Bundmutter ($\frac{1}{4}$ "
 2. Befestigungshalterung
 3. Schraube ($\frac{1}{4}$ " x $\frac{3}{4}$ "
-
7. Befestigen Sie den Sensor mit zwei Schrauben ($\frac{1}{4}$ " x $1\frac{1}{4}$ "

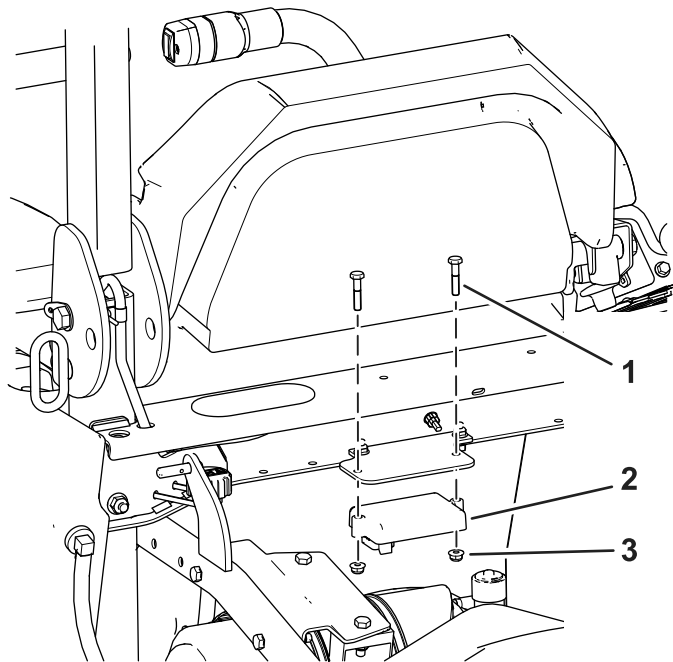


Bild 3

g320856

1. Schraube ($\frac{1}{4}$ " x $1\frac{1}{4}$ "
2. Bundmutter ($\frac{1}{4}$ "
3. Sensor

8. Verbinden Sie den 90°-Stecker mit dem Sensor ([Bild 4](#) und [Bild 8](#)).

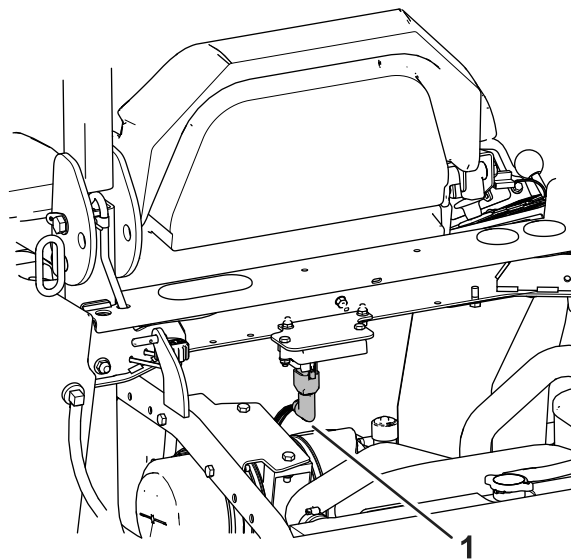


Bild 4

g321005

1. 90° Anschluss

-
9. Kippen Sie den Sitz nach vorne.
 10. Entfernen Sie die Zugangsklappe hinter dem Sitz und an der Seite der Konsole ([Bild 5](#)).

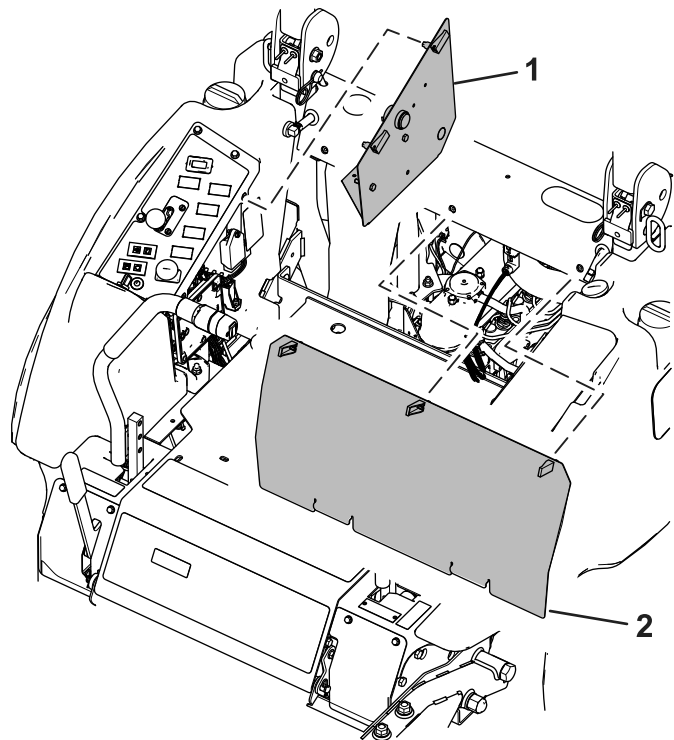


Bild 5

g320861

-
11. Montieren Sie den Signalgeber auf der Konsolenplatte ([Bild 6](#)).

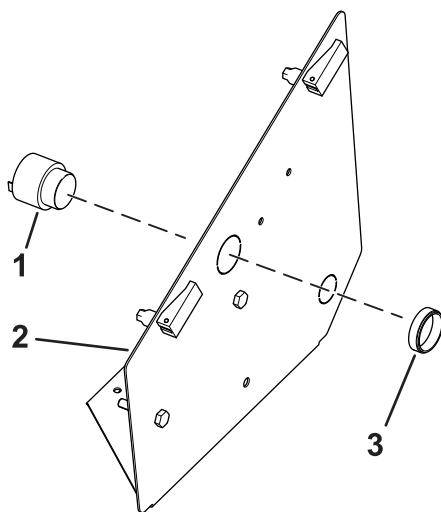


Bild 6

g320855

1. Alarm
2. Konsolenplatte
3. Gewinding

Hinweis: Das Anbringen der Leuchte und das Entfernen der Aufkleberfläche ist nur bei Maschinen ohne InfoCenter möglich.

12. Bei Maschinen ohne InfoCenter das Loch im Konsolenaufkleber für die Leuchte ausschneiden.
13. Befestigen Sie die Lampe an der Oberseite der Konsole (Bild 7).

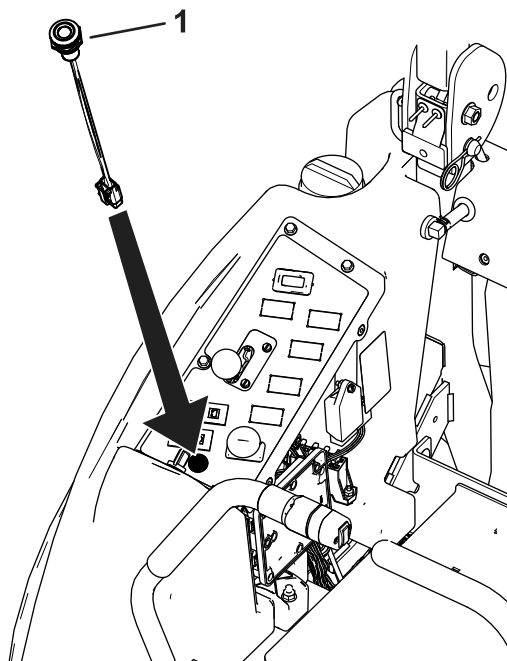


Bild 7

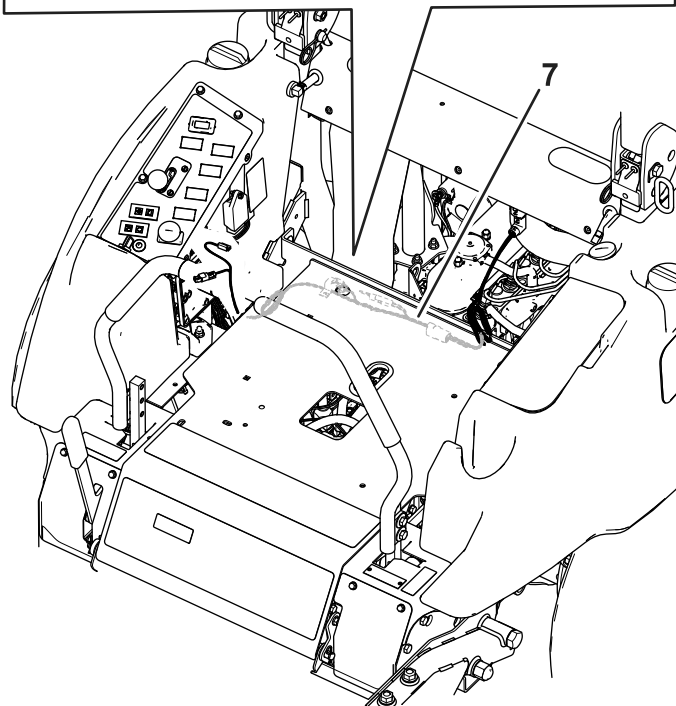
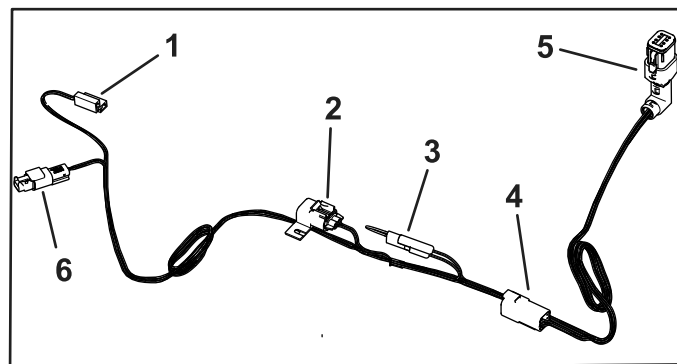
g320858

1. Leuchte

Verlegen des Kabelbaums

1. Verlegen Sie den Kabelbaum unter der Sitzwanne und entlang des vorhandenen Kabelbaums im Querkanal (Bild 8).
2. Verbinden Sie den mittleren Stecker mit den mit TELEMATICS oder EXPANSION (Bild 8) gekennzeichneten Anschluss des Maschinenkabelbaums.
3. Schließen Sie den Kabelbaum an der Leuchte und dem Signalgeber an (Bild 8).

Verlegen Sie den Kabelbaum entlang des vorhandenen Kabelbaums der Maschine zu den Bedienelementen.



g320862

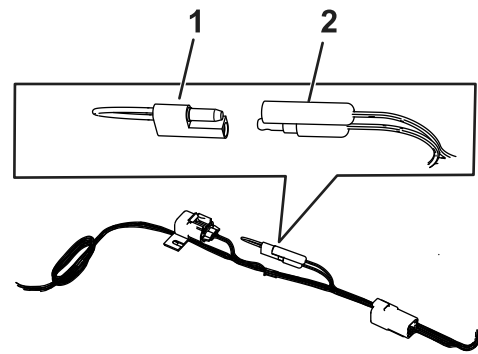
Bild 8

1. Anschluss Signalgeber
2. Sicherungsfassung
3. Kalibrieranschlüsse
4. Mittlerer Stecker
5. 90° Anschluss
6. Lampenanschluss
7. Verlegen Sie den Kabelbaum unterhalb des Sitzes entlang dem vorhandenen Kabelbaum.

- Verwenden Sie die Kabelbinder, um den neuen Kabelbaum am vorhandenen Maschinenkabelbaum zu befestigen.

Hinweis: Stellen Sie sicher, dass die Kabelbäume nicht in Kontakt mit beweglichen Teilen und heißen Oberflächen kommen.

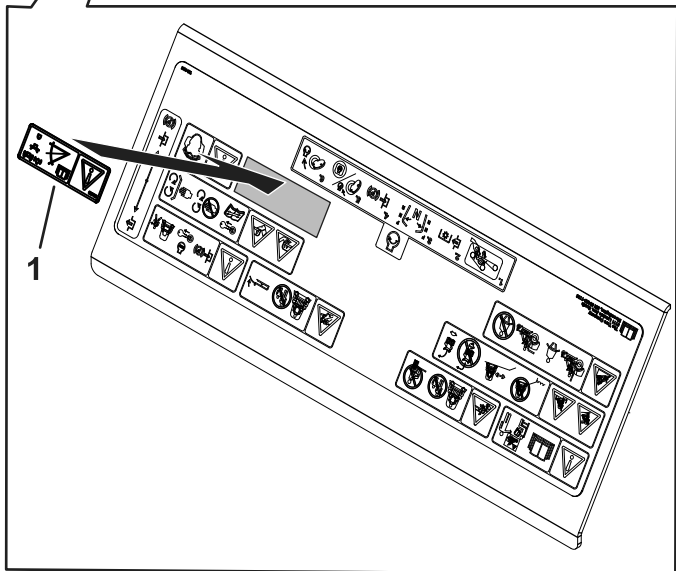
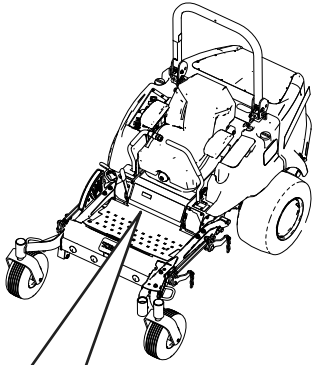
- Anschließen der Batterie. Weitere Informationen zur Vorgehensweise finden Sie in der *Bedienungsanleitung*.



g321003

Anbringen des Aufklebers

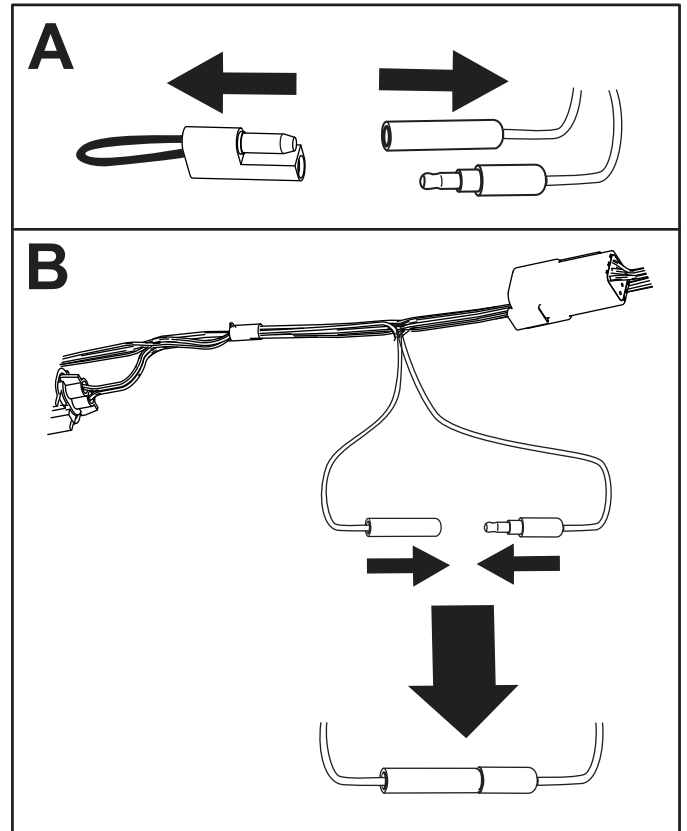
Bringen Sie den Aufkleber an der Maschine an, wie in [Bild 9](#) dargestellt.



g320857

Bild 9

- Aufkleber



g321004

Bild 10

- Kalibrieranschlüsse
- Stopfen

- Drehen Sie den Zündschlüssel auf die EIN-Stellung, lassen Sie den Motor nicht an.

Sensor kalibrieren

- Ziehen Sie den Stecker von den Kalibrieranschlüssen ab – achten Sie darauf, dass die Maschine auf einer ebenen Fläche steht ([Bild 10](#)).
- Verbinden Sie die Kalibrieranschlüsse, wie in [Bild 10](#) dargestellt.

4. Führen Sie die folgenden Prozesse aus, je nachdem, welche LED-Leuchte an Ihrer Maschine installiert ist.

A. LED-Leuchte auf der Konsole (**Bild 11**):

- i. Die LED-Leuchte (**Bild 11**) blinkt, wenn der Sensor kalibriert wird.
- ii. Wenn das LED-Leuchte erlischt und der Signalgeber einmal einen Signalton abgibt, ist der Sensor kalibriert.
- iii. Drehen Sie den Zündschlüssel in die Aus-Stellung.

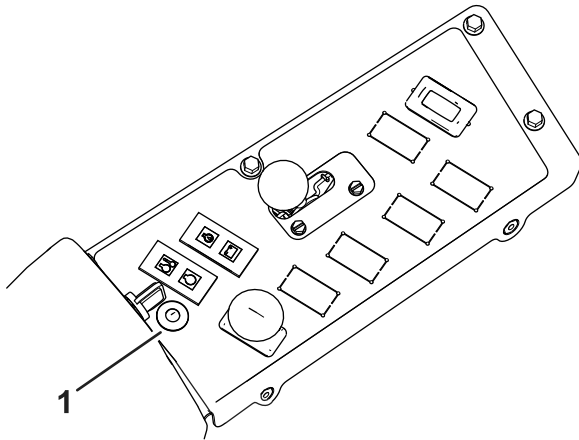


Bild 11

g321269

1. LED-Leuchte

B. LED-Leuchte am InfoCenter (**Bild 12**):

- i. Das InfoCenter zeigt den Hinweis 195, Slope Sensor Calibrating [Kalibrierung Neigungssensor].

Hinweis: Die LED-Leuchte über dem Bildschirm (**Bild 12**) blinkt, wenn der Sensor kalibriert wird.

- ii. Schalten Sie den Zündschlüssel in die Aus-Stellung, wenn das InfoCenter den Hinweis 196, Slope Sensor Calibrated [Neigungssensor kalibriert], anzeigt und die LED-Leuchte nicht mehr blinkt und der Signalgeber nur einen Signalton abgibt.

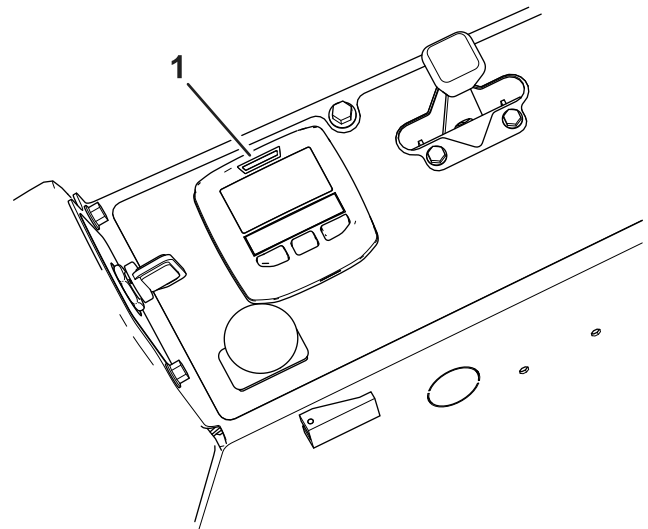


Bild 12

g321268

1. LED-Leuchte am InfoCenter

5. Trennen Sie die Kalibrieranschlüsse und bringen Sie den Stopfen wieder auf die Anschlüsse an (**Bild 13**).

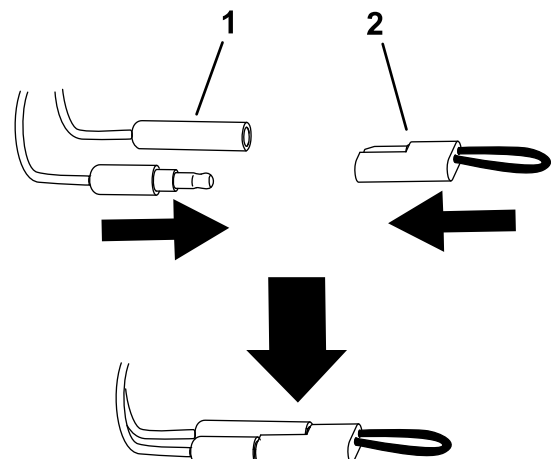


Bild 13

g315597

1. Kalibrieranschlüsse 2. Stopfen

Betrieb

Führen Sie die folgenden Prozesse aus, je nachdem, was auf Ihrer Maschine installiert ist.

⚠ WARNUNG:

Hanglagen sind eine wesentliche Ursache für den Verlust der Kontrolle und Umkippunfälle, die zu schweren ggf. tödlichen Verletzungen führen können.

Gehen Sie besonders vorsichtig vor, wenn Sie die Maschine in einer Hanglage einsetzen.

Verwendung des Neigungssensors mit einer LED-Leuchte

Die Leuchte und der Signalgeber zeigen den Grad der Steigung an ([Bild 11](#)):

- Leuchtet nicht: normale Betriebsbedingungen
- Langsam rot blinkend: moderate Steigung
- Schnell rot blinkend und hörbarer Signalton: steile Steigung; fahren Sie in flacheres Gelände.

Verwendung des Neigungssensors mit einem InfoCenter

Die Leuchte und der Signalgeber zeigen den Grad der Steigung an ([Bild 12](#)):

- Leuchtet nicht: normale Betriebsbedingungen
- Langsam rot blinkend: moderate Steigung
- Schnell rot blinkend, hörbarer Signalton: steile Steigung; fahren Sie in flacheres Gelände.