



Комплект датчика уклона

Тяговый блок Groundsmaster® серии 7200 или 7210

Номер модели 31251

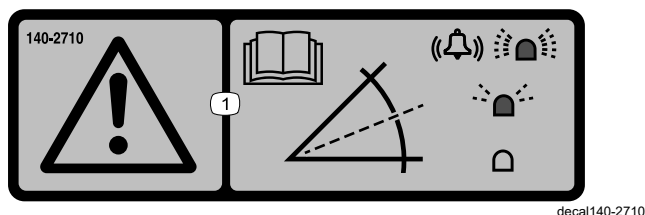
Инструкции по монтажу

Техника безопасности

Наклейки с правилами техники безопасности и инструкциями



Предупреждающие наклейки и инструкции по технике безопасности должны быть хорошо видны оператору и установлены во всех местах потенциальной опасности. При отсутствии или повреждении наклейки следует установить новую наклейку.



140-2710

1. Внимание! Прочтите *Руководство оператора*; быстрое мигание светового индикатора и звуковой сигнал предупреждают о крутом уклоне; медленное мигание индикатора указывает на уклон умеренной крутизны; если индикатор не горит, это означает штатные рабочие условия.



Монтаж

Незакреплённые детали

Используя таблицу, представленную ниже, убедитесь в том, что все детали отгружены

Наименование	Количество	Использование
Детали не требуются	—	Подготовьте машину.
Модуль датчика	1	Установите комплект.
Светодиодный индикатор	1	
Болт (¼ x 1¼ дюйма)	2	
Фланцевая гайка (¼ дюйма)	4	
Болт (¼ x ¾ дюйма)	2	
Монтажный кронштейн	1	
Жгут проводов	1	
Звуковой сигнал	1	
Наклейка	1	
Кабельная стяжка	2	
Наклейка	1	Прикрепите наклейку.
Детали не требуются	—	Выполните калибровку датчика.

Определите левую и правую стороны машины относительно места оператора.

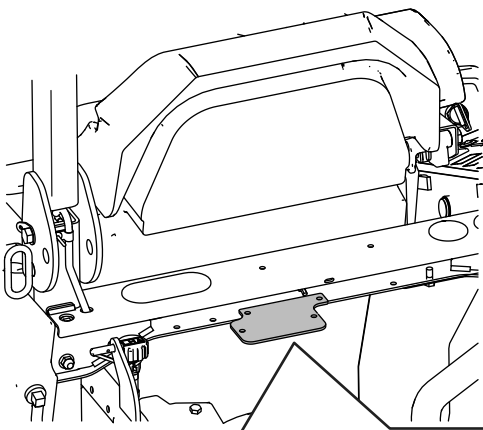
Подготовка машины

1. Установите машину на ровной поверхности.
2. Выключите вал механизма отбора мощности и опустите навесное оборудование.
3. Включите стояночный тормоз.
4. Выключите двигатель и извлеките ключ из замка зажигания.
5. Дождитесь остановки всех движущихся частей.
6. Дайте компонентам машины остыть.

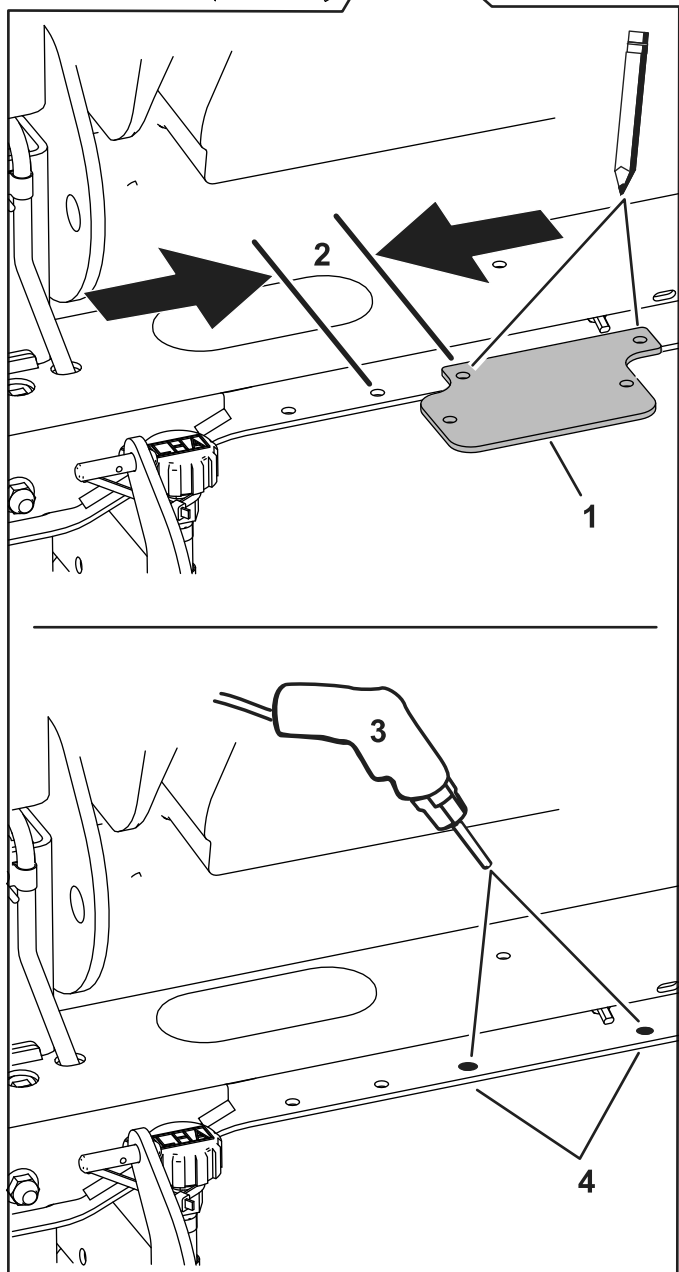
Установка комплекта

Установка модуля датчика

1. Отсоедините аккумулятор. Порядок отсоединения аккумулятора см. в *Руководстве оператора*.
2. Снимите капот машины. Порядок снятия капота см. в *Руководстве оператора*.
3. Проверьте раму машины, показанную на [Рисунок 1](#), на наличие отверстий. Если есть отверстия, перейдите к пункту [6](#).



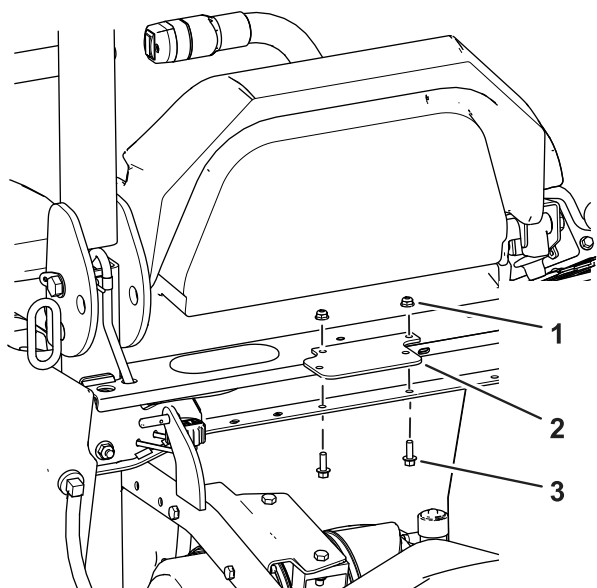
4. Используя монтажный кронштейн как шаблон, отметьте расположение отверстий и просверлите их (Рисунок 1).
5. Просверлите отверстия диаметром 9/32 дюйма в раме машины (Рисунок 1).
6. Установите монтажный кронштейн на раму машины с помощью 2 болтов ($\frac{1}{4} \times \frac{3}{4}$ дюйма) и 2 фланцевых гаек ($\frac{1}{4}$ дюйма).



g320860

Рисунок 1

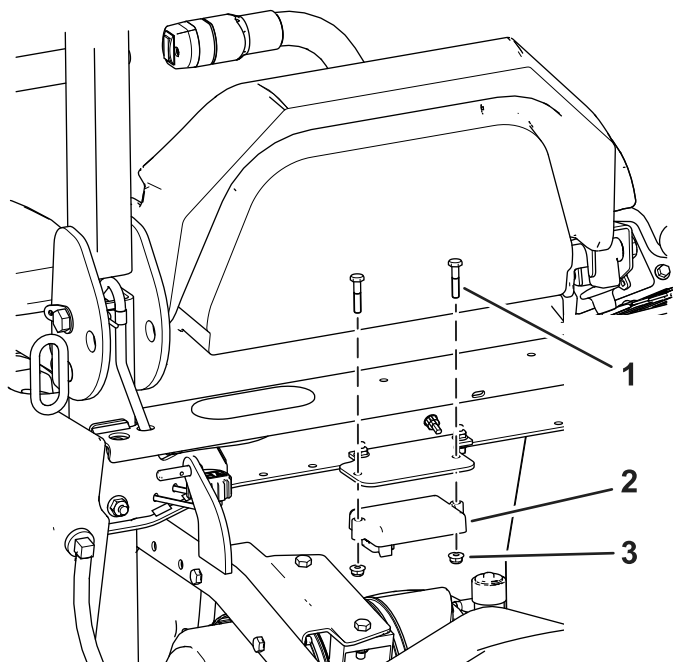
- | | |
|------------------------|---|
| 1. 5 см | 3. Просверлите отверстия диаметром 9/32 дюйма |
| 2. Монтажный кронштейн | 4. Проверьте наличие отверстий здесь. |



g320859

Рисунок 2

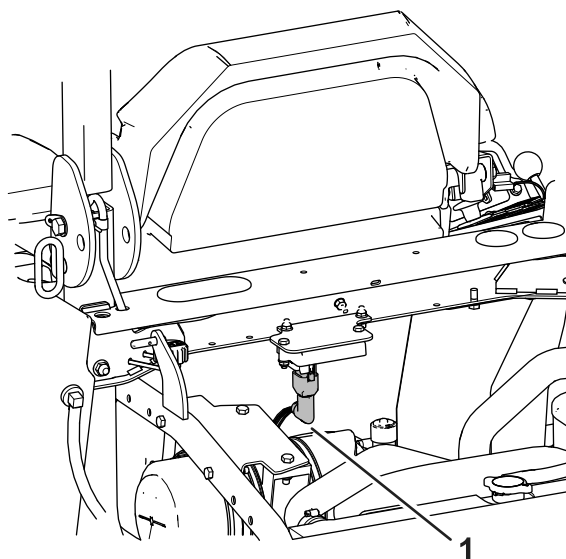
1. Фланцевая гайка (¼ дюйма)
2. Монтажный кронштейн
7. Установите датчик на монтажный кронштейн с помощью 2 болтов (¼ x 1¼ дюйма) и 2 гаек (¼ дюйма).



g320856

Рисунок 3

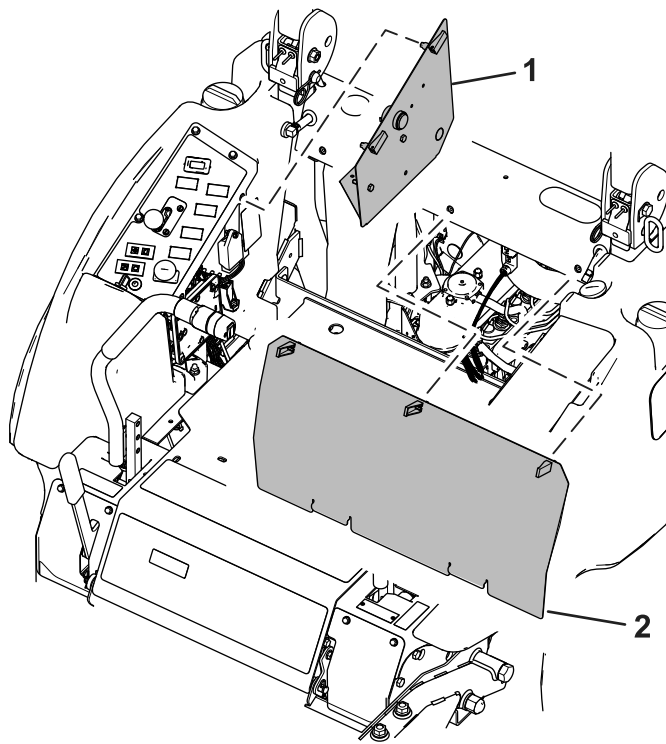
1. Болт (¼ x 1¼ дюйма)
2. Фланцевая гайка (¼ дюйма)
3. Датчик
8. Вставьте прямоугольный разъем в датчик (Рисунок 4 и Рисунок 8).



g321005

Рисунок 4

1. Прямоугольный разъем
9. Отклоните сиденье вперед.
10. Снимите панели доступа позади сиденья и на боковой стороне консоли (Рисунок 5).



g320861

Рисунок 5

11. Установите звуковой сигнал на панель консоли (Рисунок 6).

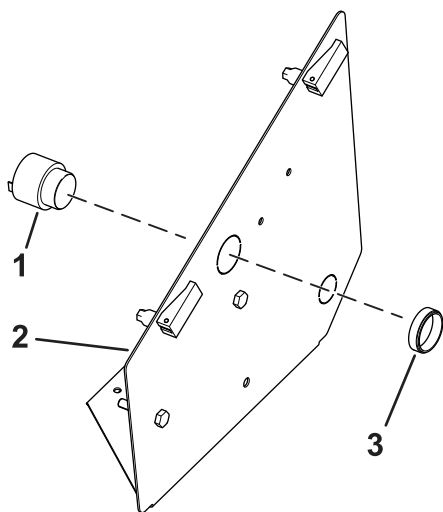


Рисунок 6

g320855

- | | |
|--------------------|---------------------|
| 1. Звуковой сигнал | 3. Резьбовое кольцо |
| 2. Панель консоли | |

Прокладка жгута проводов

1. Проложите жгут проводов под чашей сиденья и вдоль существующего жгута проводов в поперечном швеллере (Рисунок 8).
2. Подсоедините средний разъем к разъему жгута проводов машины, обозначенному **TELEMATICS port** [порт ТЕЛЕМАТИКА] или **EXPANSION port** [порт РАСШИРЕНИЕ] (Рисунок 8).
3. Подсоедините жгут проводов к световому индикатору и звуковому сигналу (Рисунок 8).

Проложите жгут проводов к органам управления вдоль имеющегося жгута проводов машины.

Примечание: Установка светового индикатора и удаление места в наклейке выполняется только на машинах без Инфоцентра.

12. На машинах без Инфоцентра вырежьте отверстие в наклейке консоли, чтобы установить световой индикатор.
13. Установите световой индикатор в верхнюю часть консоли (Рисунок 7).

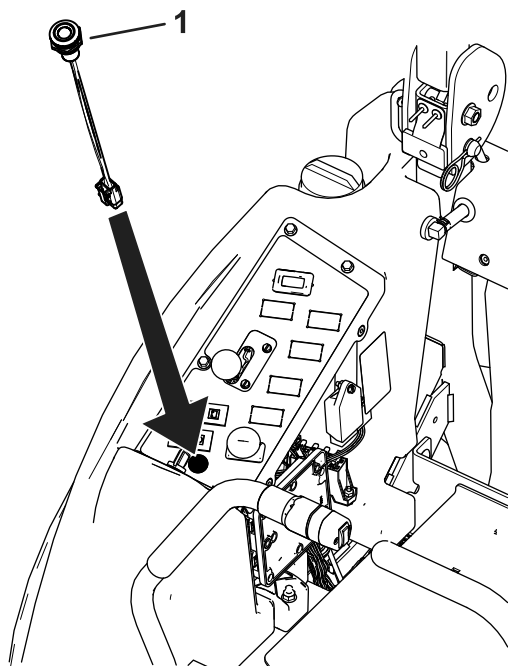


Рисунок 7

g320858

- | |
|-----------------------|
| 1. Световой индикатор |
|-----------------------|

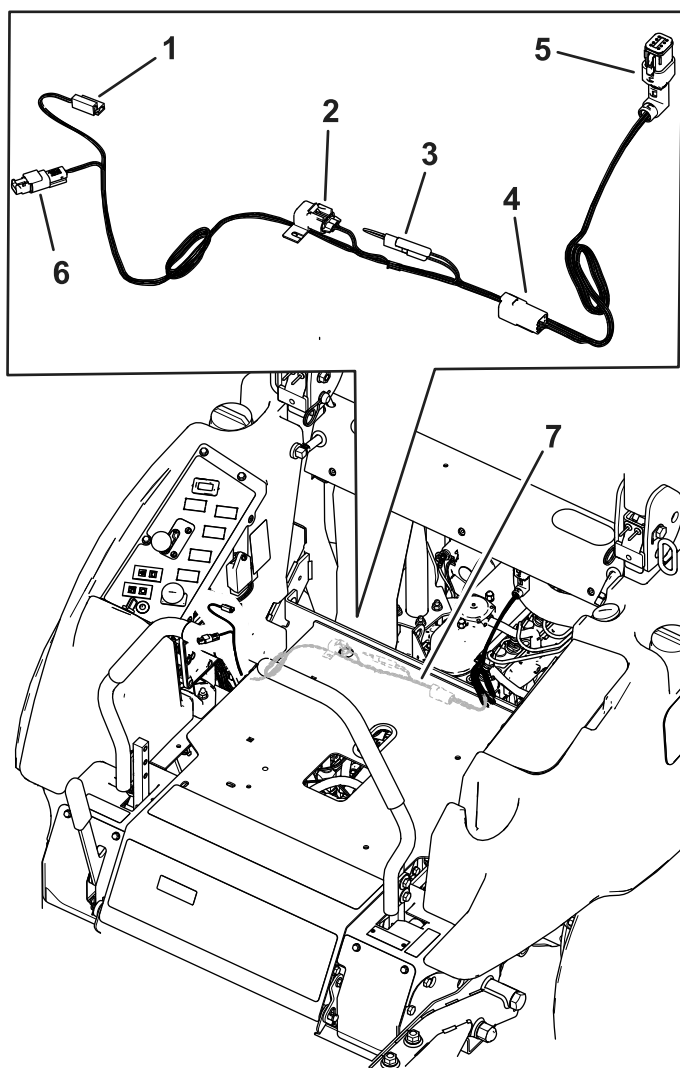


Рисунок 8

g320862

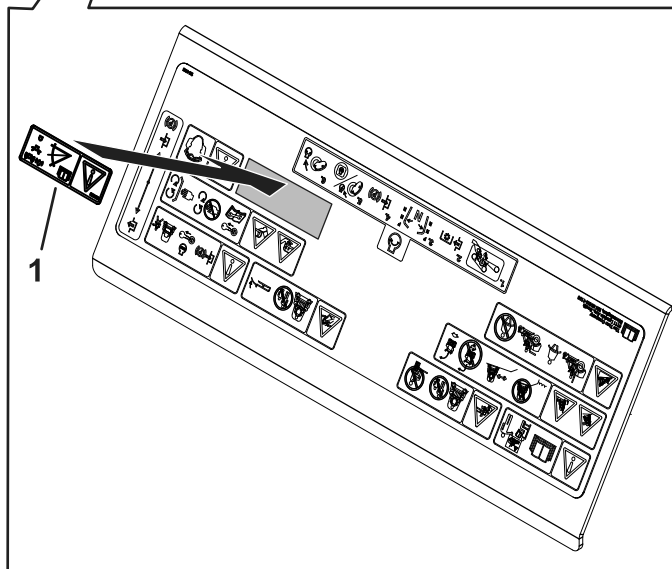
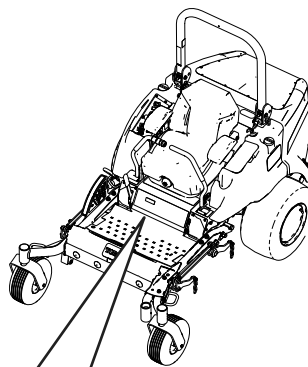
- | | |
|-----------------------------|--|
| 1. Разъем звукового сигнала | 5. Прямоугольный разъем |
| 2. Держатель предохранителя | 6. Разъем светового индикатора |
| 3. Калибровочные разъемы | 7. Проложите жгут проводов под сиденьем вдоль имеющегося жгута проводов. |
| 4. Средний разъем | |
-
4. Используйте кабельные стяжки для крепления нового жгута проводов к имеющемуся жгуту проводов машины.

Примечание: Проследите за тем, чтобы жгуты проводов были закреплены на расстоянии от движущихся частей и горячих поверхностей.

5. Подсоедините аккумулятор. Порядок выполнения этой процедуры см. в *Руководстве оператора*.

Установка наклейки

Прикрепите наклейку к машине, как показано на [Рисунок 9](#).



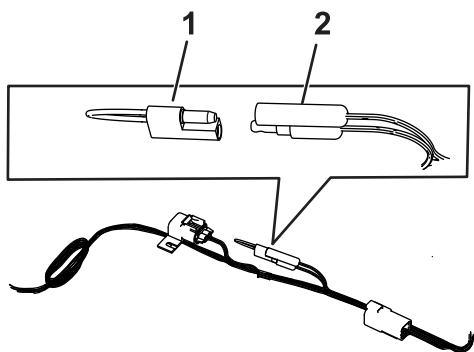
g320857

Рисунок 9

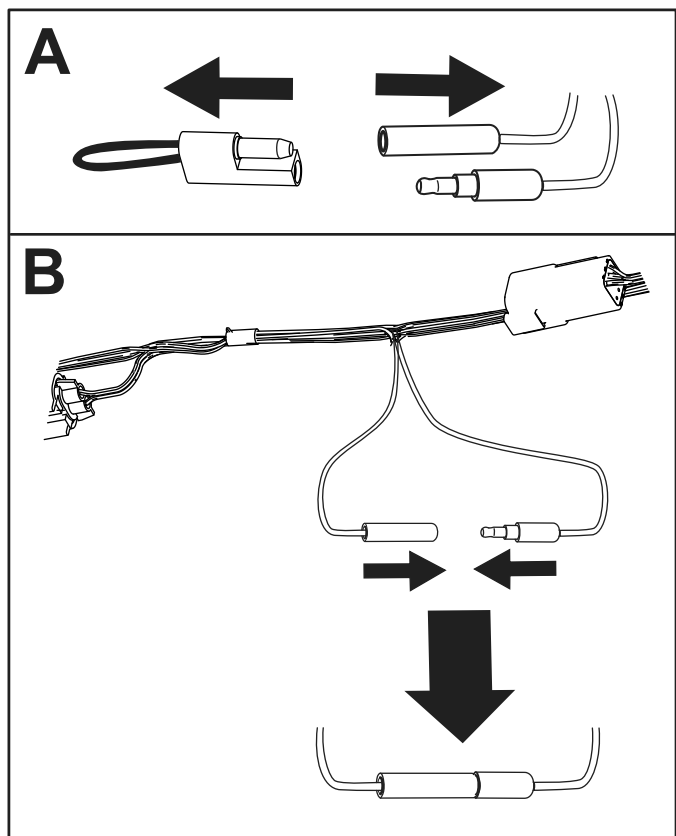
1. Наклейка

Калибровка датчика

1. Находясь на горизонтальной поверхности, извлеките заглушку из калибровочных разъемов ([Рисунок 10](#)).
2. Соедините калибровочные разъемы друг с другом, как показано на [Рисунок 10](#).



g321003



g321004

Рисунок 10

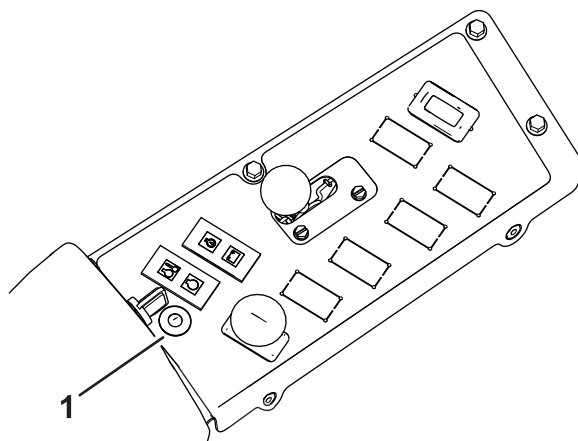
1. Калибровочные разъемы 2. Заглушка

3. Поверните ключ зажигания в положение ON [Вкл.], но не запускайте двигатель.

4. Выполните следующие действия в зависимости от того, какой светодиодный индикатор установлен на вашей машине.

A. Светодиодный индикатор на консоли (**Рисунок 11**):

- i. Светодиодный индикатор (**Рисунок 11**) мигает во время выполнения калибровки датчика.
- ii. Когда светодиодный индикатор гаснет и звуковой сигнал подаст сигнал один раз, датчик откалиброван.
- iii. Поверните ключ в замке зажигания в положение OFF [Выкл.].



g321269

Рисунок 11

1. Светодиодный индикатор

B. Светодиодный индикатор Инфоцентра (**Рисунок 12**):

- i. На дисплее появится рекомендуемое сообщение 195, Slope Sensor Calibrating («195. Идет калибровка датчика уклона»).

Примечание: Светодиодный индикатор в верхней части экрана дисплея (**Рисунок 12**) мигает во время выполнения калибровки датчика.

- ii. Когда на дисплее Инфоцентра появится сообщение 196, Slope Sensor Calibrated (196. Датчик уклона откалиброван), световой индикатор перестанет мигать и звуковой сигнал подаст сигнал один раз, поверните ключ зажигания в положение OFF [Выкл.].

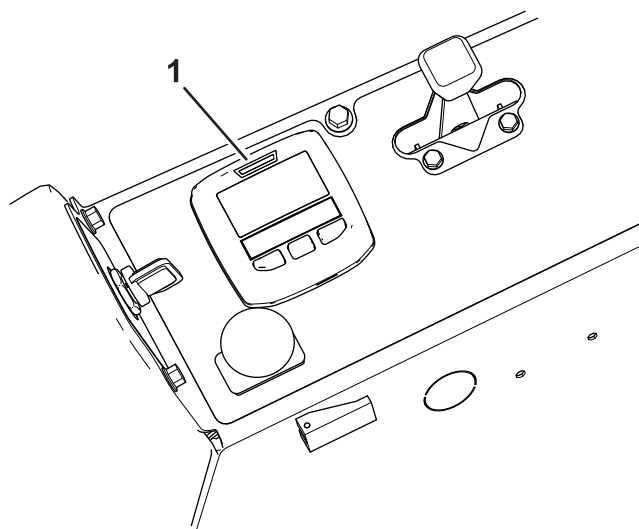


Рисунок 12

g321268

1. Светодиодный индикатор Инфоцентра

5. Разъедините калибровочные разъемы и установите на них заглушку (Рисунок 13).

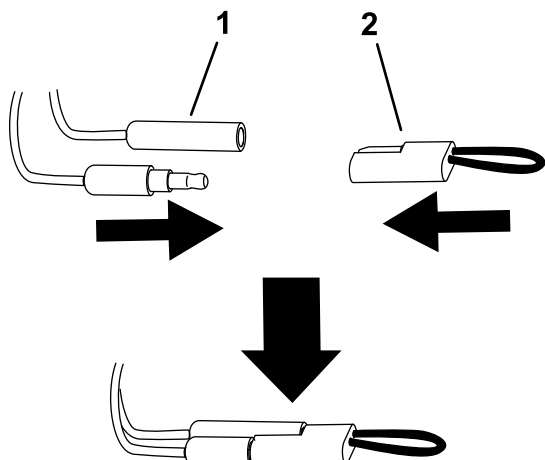


Рисунок 13

g315597

1. Калибровочные разъемы 2. Заглушка

Эксплуатация

Выполните следующие процедуры в зависимости от того, что установлено на вашей машине.

⚠ ПРЕДУПРЕЖДЕНИЕ

Основная опасность при работе на склонах — потеря управляемости и опрокидывание машины, которое может привести к травме или гибели.

Будьте предельно осторожны при эксплуатации машины на склонах.

Использование датчика уклона со светодиодным индикатором

Световой индикатор и звуковой сигнал показывают степень крутизны уклона (Рисунок 11):

- Световой индикатор не горит – штатные рабочие условия
- Медленно мигающий красный световой индикатор – уклон средней степени крутизны.
- Быстро мигающий красный световой индикатор, подача звукового сигнала – крутой уклон, переместите машину на более пологое место.

Использование датчика уклона с Инфоцентром

Световой индикатор и звуковой сигнал показывают степень крутизны уклона (Рисунок 12):

- Световой индикатор не горит – штатные рабочие условия
- Медленно мигающий красный световой индикатор – уклон средней степени крутизны.
- Быстро мигающий красный световой индикатор, подача звукового сигнала – крутой уклон, переместите машину на более пологое место.