



# Rückfahralarm

Groundsmaster® Serie e3200 oder e3300 Zugmaschine

Modellnr. 31817

## Installationsanweisungen

# Installation

## Einzelteile

Prüfen Sie anhand der nachstehenden Tabelle, dass Sie alle im Lieferumfang enthaltenen Teile erhalten haben.

Verfahren	Beschreibung	Menge	Verwendung
<b>1</b>	Keine Teile werden benötigt	–	Bereiten Sie die Maschine vor.
<b>2</b>	Rückfahralarm Befestigungshalterung Sechskantschraube (¼" x ¾") Bundmutter (¼") Kabelbaum	1 1 2 2 1	Einbauen des Rückfahralarms.
<b>3</b>	Keine Teile werden benötigt	–	Prüfen des Rückfahralarms.

**Wichtig:** Dieses Kit kann nur in Groundsmaster e3200 Maschinen mit einer Seriennummer von 417500000 und höher installiert werden.

# 1

## Vorbereiten der Maschine

Keine Teile werden benötigt

### Verfahren

1. Stellen Sie die Maschine auf einer ebenen Fläche ab.
2. Vergewissern Sie sich, dass die Feststellbremse angezogen ist.
3. Stellen Sie den Motor ab und ziehen Sie den Zündschlüssel ab.
4. Stellen Sie den Trennschalter des Akkus in die AUS-Stellung.

# 2

## Einbauen des Rückfahralarms

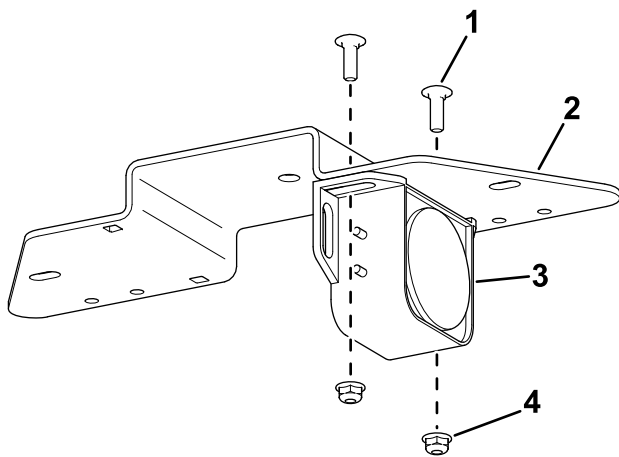
Für diesen Arbeitsschritt erforderliche Teile:

1	Rückfahralarm
1	Befestigungshalterung
2	Sechskantschraube (¼" x ¾")
2	Bundmutter (¼")
1	Kabelbaum

### Verfahren

1. Befestigen Sie den Rückfahralarm mit den Schrauben und Muttern an der Befestigungshalterung ([Bild 1](#)).



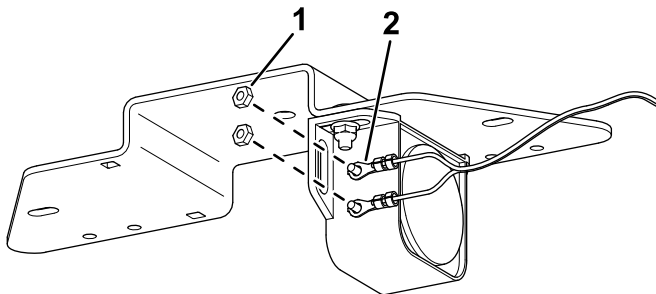


**Bild 1**

g567997

- |                          |           |
|--------------------------|-----------|
| 1. Schraube              | 3. Alarm  |
| 2. Befestigungshalterung | 4. Mutter |

2. Verwenden Sie die vorhandenen Muttern des Rückfahralarms, um die Ringkabelschuhe des Kabelbaums am Rückfahralarm zu befestigen (**Bild 2**).

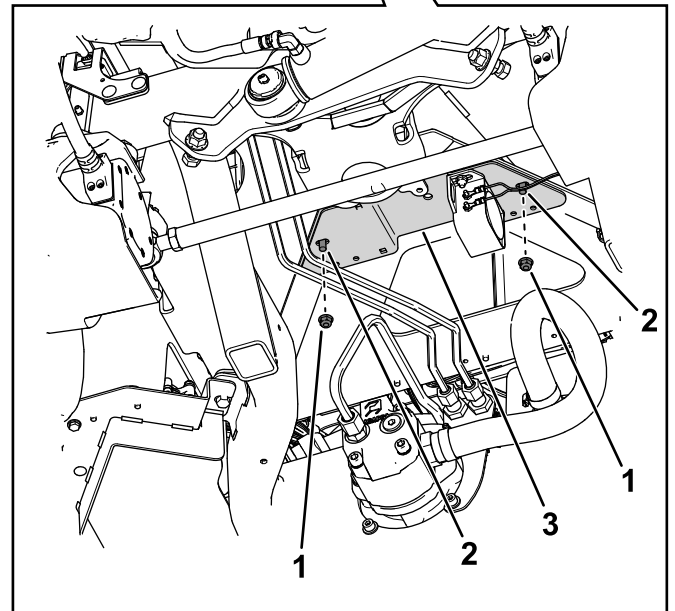
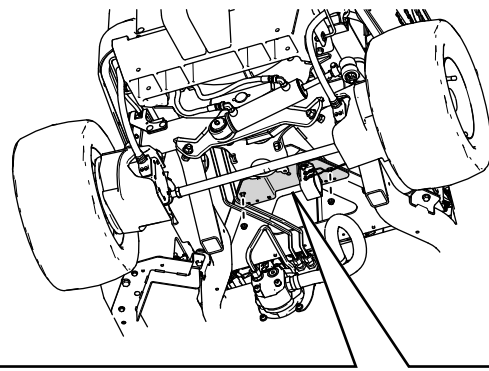


**Bild 2**

g567998

- |           |               |
|-----------|---------------|
| 1. Mutter | 2. Kabelschuh |
|-----------|---------------|

3. Verwenden Sie die vorhandenen Schrauben und Muttern der Haubenstützhalterung, um die Befestigungshalterung am Rahmen der Zugmaschine zu befestigen (**Bild 3**).



g568189

**Bild 3**

- |             |                          |
|-------------|--------------------------|
| 1. Mutter   | 3. Befestigungshalterung |
| 2. Schraube |                          |

4. Verwenden Sie einen Kabelbinder und eine Druckbefestigung, um den Kabelbaum am Rahmen der Maschine zu befestigen (**Bild 4**).

# 3

## Prüfen des Rückfahralarms

Keine Teile werden benötigt

### Verfahren

Führen Sie die folgenden Schritte aus, um die Funktion des Rückfahralarms zu überprüfen.

1. Stellen Sie den Trennschalter des Akkus in die EIN-Stellung.
2. Setzen Sie sich auf den Fahrersitz, legen Sie den Sicherheitsgurt an, starten Sie die Maschine ein und drücken Sie das untere Ende des Fahrpedals, um die Zugmaschine rückwärts zu bewegen.
3. Hören Sie auf den Alarmton.

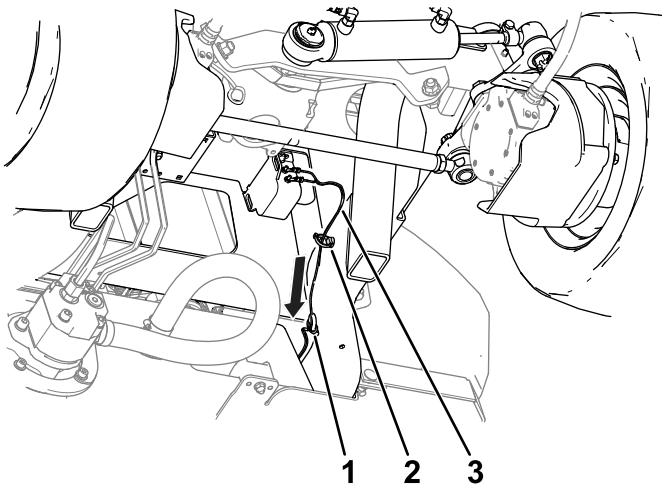


Bild 4

g568192

1. Kabelbinder
2. Druckbefestigung
3. Kabelbaum

5. Öffnen Sie die Haube und verlegen Sie den Kabelbaumstrang (Bild 5) zu den Anschlüssen oberhalb des Hydraulikbehälterdeckels und schließen Sie ihn an den Kabelbaumanschluss der Maschine mit der Bezeichnung DRIVING LIGHT KIT POWER an.

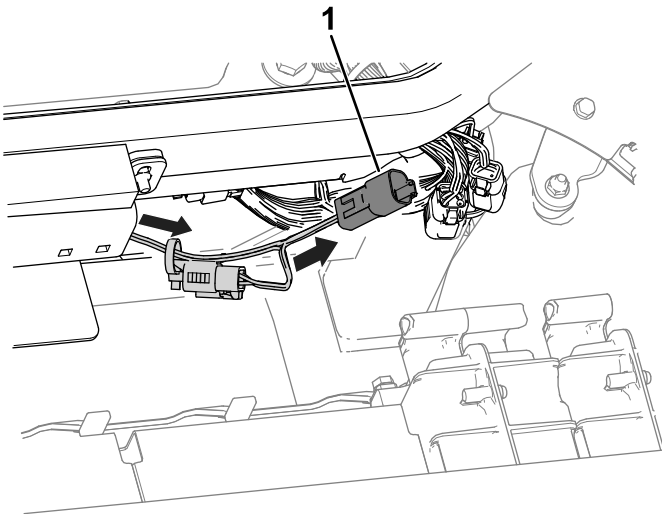


Bild 5

g455355

1. Kabelbaumstrang



**Count on it.**