



Panneau de commande

Groupe de déplacement Groundsmaster® e3200 ou e3300 avec
pare-soleil universel

N° de modèle 32314

Instructions de montage

Montage

Pièces détachées

Reportez-vous au tableau ci-dessous pour vérifier si toutes les pièces ont été expédiées.

Procédure	Description	Qté	Utilisation
1	Aucune pièce requise	–	Préparation de la machine.
2	Aucune pièce requise	–	Dépose du pare-soleil.
3	Autocollant Panneau de commande Obturbateur	1 1 4	Préparation du panneau de commande.
4	Faisceau de câblage du pare-soleil Boulon de carrosserie Écrou Attache-câble	1 4 4 6	Montage du panneau de commande sur le pare-soleil.
5	Faisceau de câblage volant	1	Installation du faisceau de raccordement (Groundsmaster e3200 jusqu'au numéro de série 417407940 seulement).
6	Aucune pièce requise	–	Montage du pare-soleil.
7	Aucune pièce requise	–	Dernières opérations d'installation.



1

Préparation de la machine

Aucune pièce requise

Procédure

1. Gare la machine sur une surface plane et horizontale.
2. Vérifiez que le frein de stationnement est serré ; voir le *Manuel de l'utilisateur*.
3. Abaissez l'unité de coupe (selon l'équipement).
4. Coupez le moteur et enlevez la clé de contact.
5. Tournez le coupe-batterie en position HORS TENSION.

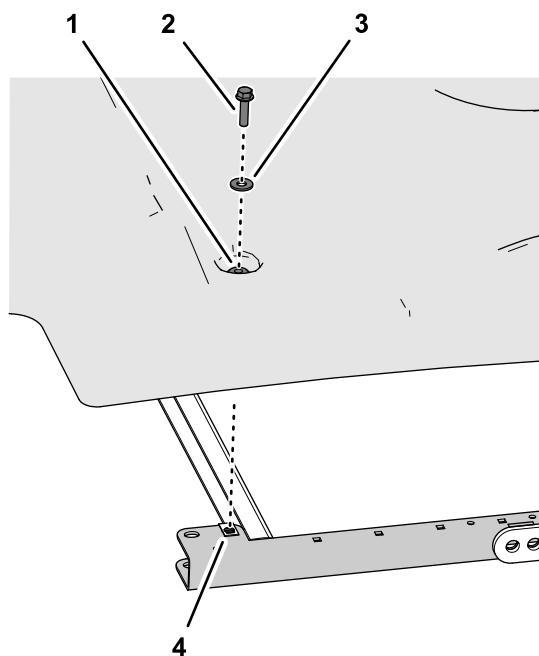


Figure 2

g244328

- | | |
|----------------------------------|--|
| 1. Bague | 3. Rondelle (5/16") |
| 2. Boulon à embase (5/16" x 1¼") | 4. Écrou clip (profilé latéral de cadre) |

2. Déposez le pare-soleil de la machine ([Figure 1](#)).

2

Dépose du pare-soleil

Aucune pièce requise

Procédure

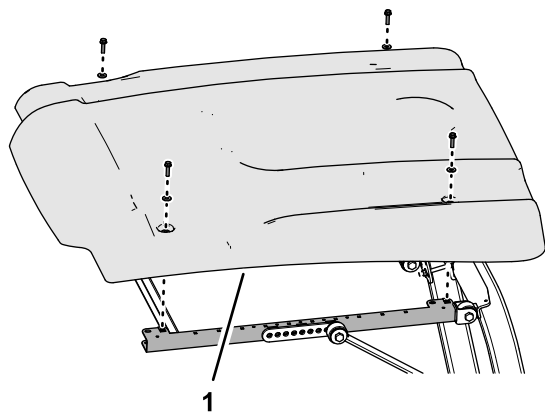


Figure 1

g244329

1. Pare-soleil

1. Retirez les 4 boulons à embase (5/16" x 1¼") et les 4 rondelles (5/16") qui fixent le pare-soleil aux profilés latéraux du cadre ([Figure 1](#) et [Figure 2](#)).

Remarque: Ne retirez pas les bagues du pare-soleil.

3

Préparation du panneau de commande

Pièces nécessaires pour cette opération:

1	Autocollant
1	Panneau de commande
4	Obtuteur

Installation de l'autocollant sur le panneau de commande

1. Retirez avec précaution la pellicule de protection au dos de l'autocollant ([Figure 3](#)).

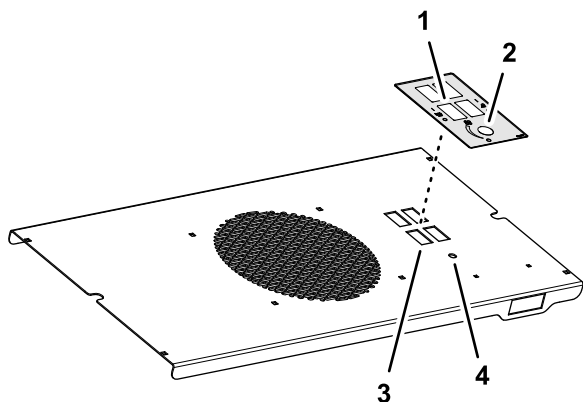


Figure 3

g245155

1. Découpe rectangulaire (autocollant)
2. Trou (autocollant)
3. Découpe rectangulaire (panneau de commande)
4. Trou (panneau de commande)

2. Alignez les découpes rectangulaires et le trou de l'autocollant sur les découpes rectangulaires et le trou du panneau de commande, comme montré à la [Figure 3](#).
3. Apposez l'autocollant sur le panneau de commande.

Installation des obturateurs sur le panneau de commande

1. Placez l'obturateur en face d'une des découpes rectangulaires du panneau de commande ([Figure 4](#)).

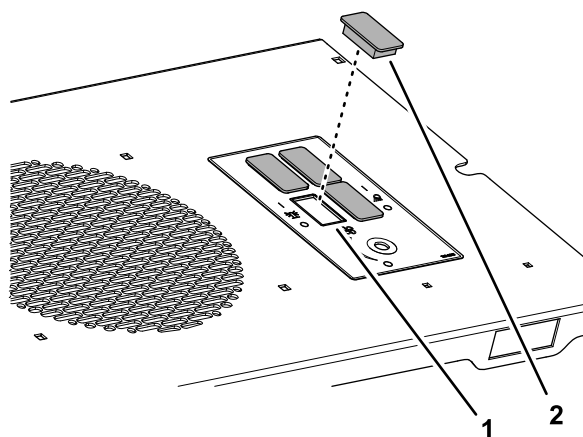


Figure 4

g245156

1. Découpe rectangulaire (panneau de commande)
2. Obturateur
2. Insérez l'obturateur dans la découpe jusqu'à ce qu'il s'enclenche fermement dans le panneau ([Figure 4](#)).
3. Répétez les opérations 1 et 2 pour les 3 autres obturateurs ([Figure 4](#)).

4

Montage du panneau de commande sur le pare-soleil

Pièces nécessaires pour cette opération:

1	Faisceau de câblage du pare-soleil
4	Boulon de carrosserie
4	Écrou
6	Attache-câble

Installation du faisceau du pare-soleil sur le panneau de commande

Installez le faisceau du pare-soleil sur le panneau de commande, comme montré à la [Figure 5](#).

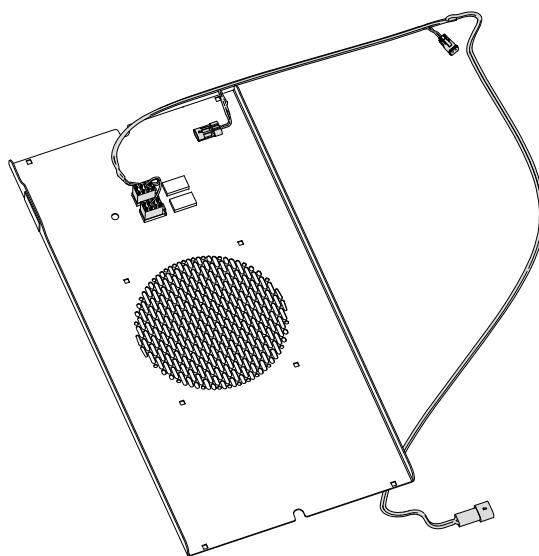


Figure 5

g466095

Assemblage du panneau de commande sur le cadre du pare-soleil

1. Alignez les trous carrés du panneau de commande et les trous carrés des 2 profilés latéraux du cadre du pare-soleil, comme montré à la [Figure 6](#).

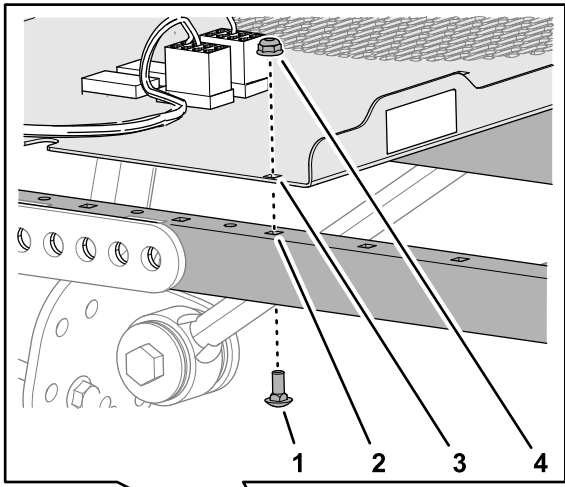


Figure 6

- | | |
|--|-------------------------------------|
| 1. Boulon de carrosserie | 3. Trou carré (panneau de commande) |
| 2. Trou carré (profilé latéral de cadre) | 4. Écrou |

- Fixez le panneau de commande sur les profilés latéraux du cadre ([Figure 6](#)) à l'aide des 4 boulons de carrosserie et des 4 écrous.
- Serrez les écrous à un couple de 4,19 à 5,13 N·m.

Acheminement du faisceau du pare-soleil

- Acheminez le faisceau du pare-soleil le long du tube de l'arc de sécurité, comme montré à la [Figure 7](#).

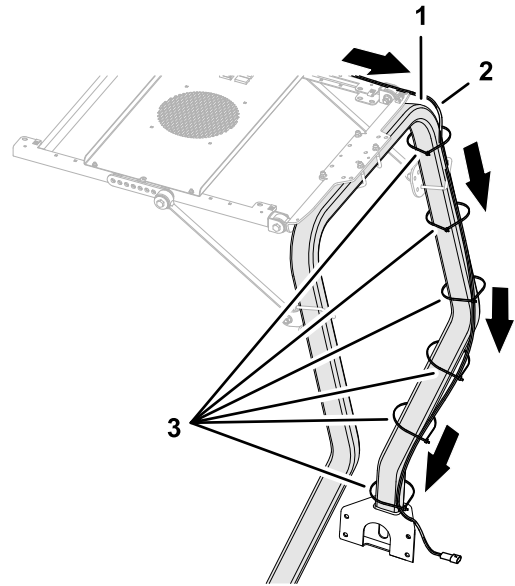


Figure 7

- | | |
|---------------------------------------|-------------------|
| 1. Tube d'arc de sécurité | 3. Attache-câbles |
| 2. Faisceau de câblage du pare-soleil | |

- Faites passer l'extrémité du faisceau de câblage étiquetée P08 à travers le passe-câble de la plate-forme ([Figure 8](#)).

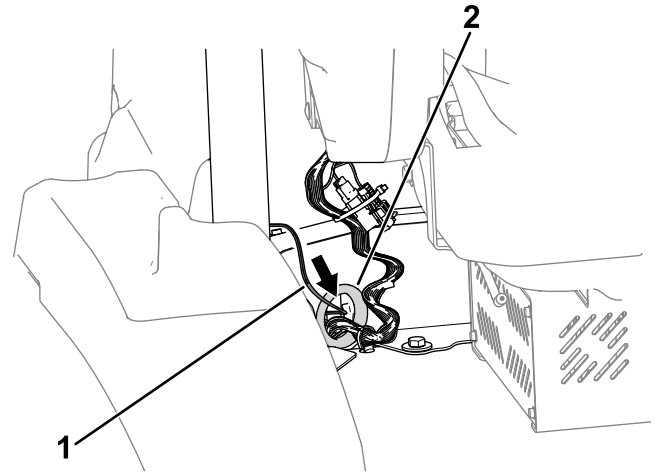


Figure 8

- | | |
|------------------------|----------------------------------|
| 1. Faisceau de câblage | 2. Passe-câble de la plate-forme |
|------------------------|----------------------------------|

- Groundsmaster e3300** : effectuez les opérations suivantes pour terminer l'installation du faisceau de câblage :

- Soulevez le capot et branchez le connecteur du faisceau du kit étiqueté P08 – WORK LIGHT KIT POWER au connecteur du faisceau de la machine étiqueté P19 – WORK LIGHT KIT POWER.

Remarque: Le connecteur P19 se trouve au-dessus du bouchon du réservoir hydraulique.

2. Attachez le faisceau de câblage au tube de l'arceau de sécurité avec autant d'attache-câbles que nécessaire ([Figure 7](#)).

Remarque: Le faisceau de raccordement supplémentaire n'est pas nécessaire pour la Groundsmaster e3200.

- **Groundsmaster e3200 jusqu'au numéro de série 417407940 seulement :** voir la [5 Installation du faisceau de raccordement \(page 5\)](#) pour terminer l'installation du faisceau.

5

Installation du faisceau de raccordement

Groundsmaster e3200 jusqu'au numéro de série 417407940 seulement

Pièces nécessaires pour cette opération:

1	Faisceau de câblage volant
---	----------------------------

Procédure

Effectuez cette procédure pour les Groundsmaster e3200 jusqu'au numéro de série 417407940 seulement.

1. Soulevez le capot et branchez le connecteur du faisceau du pare-soleil étiqueté P08—WORK LIGHT KIT POWER sur le connecteur du faisceau de raccordement étiqueté P02—TO SUNSHADE HARNESS ([Figure 9](#)).
2. Branchez le connecteur du faisceau de raccordement étiqueté P03—TO MAIN HARNESS sur le connecteur du faisceau de la machine étiqueté P19—WORK LIGHT KIT POWER ([Figure 9](#)).
3. Acheminez le connecteur du faisceau de raccordement étiqueté P01—TO EXPANSION PORT le long du faisceau de la machine vers le côté gauche de la machine et branchez-le sur le connecteur étiqueté P17—EXPANSION PORT ([Figure 9](#)).
4. Attachez le faisceau du pare-soleil au tube de l'arceau de sécurité avec autant d'attache-câbles que nécessaire ([Figure 7](#)).

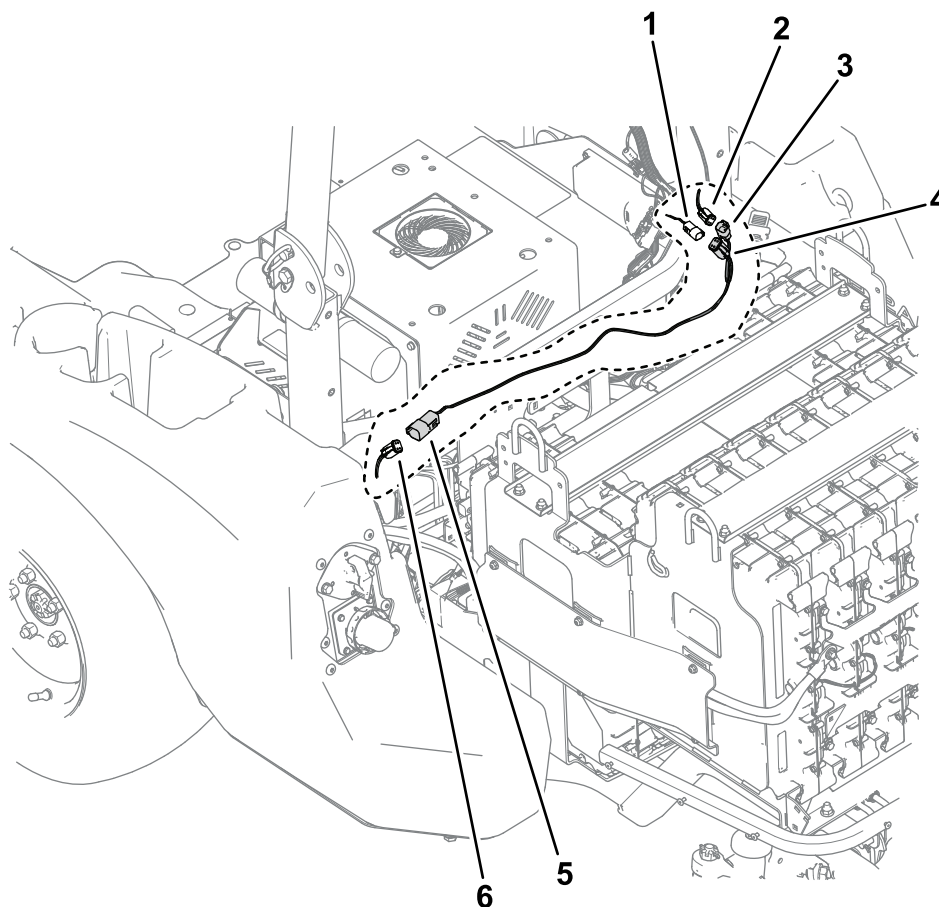


Figure 9

g550354

Plusieurs pièces de la machine ne sont pas représentées pour plus de clarté.

- | | |
|--|--|
| 1. Faisceau du pare-soleil étiqueté P08—WORK LIGHT KIT POWER | 4. Faisceau de raccordement étiqueté P02—To SUNSHADE HARNESS |
| 2. Faisceau de la machine étiqueté P19—WORK LIGHT KIT POWER | 5. Faisceau de raccordement étiqueté P01—To EXPANSION PORT |
| 3. Faisceau de raccordement étiqueté P03—To MAIN HARNESS | 6. Faisceau de la machine étiqueté P17—EXPANSION PORT |

6

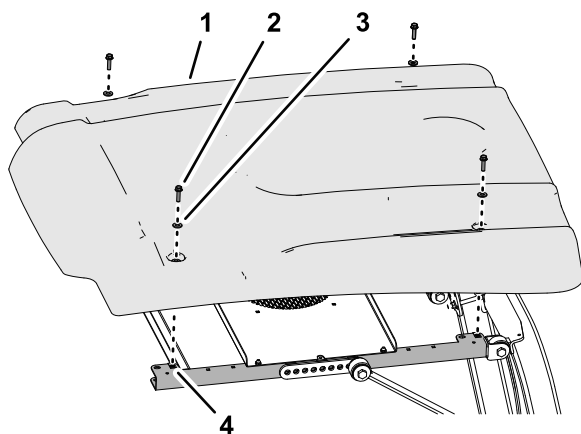
Montage du pare-soleil

Aucune pièce requise

Procédure

- Placez les trous des bagues du pare-soleil en face des 4 écrous clips des profilés latéraux du cadre.
- Fixez le pare-soleil aux profilés ([Figure 10](#)) à l'aide des 4 boulons à embase (5/16" x 1¼") et des 4 rondelles (5/16") que vous avez retirés à la section [2 Dépose du pare-soleil \(page 2\)](#).

- Serrez les boulons à embase à un couple de 10,17 à 13,55 N·m.



g245179

Figure 10

- | | |
|-------------------------------------|---|
| 1. Pare-soleil | 3. Rondelle (5/16") |
| 2. Boulon à embase
(5/16" x 1¼") | 4. Écrou clip (profilé latéral
de cadre) |

7

Dernières opérations d'installation

Aucune pièce requise

Procédure

Tournez le coupe-batterie en position SOUS TENSION.



Count on it.