



Pannello interruttori

Trattorino Groundsmaster® serie e3200 o e3300 con parasole universale

N° del modello 32314

Istruzioni di installazione

Installazione

Parti sciolte

Verificate che sia stata spedita tutta la componentistica, facendo riferimento alla seguente tabella.

Procedura	Descrizione	Qté	Uso
1	Non occorrono parti	–	Preparazione della macchina.
2	Non occorrono parti	–	Rimozione del parasole.
3	Adesivo Pannello interruttori Tappo	1 1 4	Preparazione del pannello interruttori.
4	Cablaggio preassemblato del parasole Bullone a testa tonda Dado Fascetta per cavi	1 4 4 6	Montaggio del pannello interruttori sul telaio del parasole.
5	Cablaggio preassemblato del ponticello	1	Installate il cablaggio preassemblato del ponticello (solo macchine Groundsmaster e3200 con un numero di serie pari a 417407940 o precedente).
6	Non occorrono parti	–	Montaggio del parasole.
7	Non occorrono parti	–	Completamento dell'installazione.



1

Preparazione della macchina

Non occorrono parti

Procedura

1. Parcheggiate la macchina su un terreno pianeggiante.
2. Verificate che sia inserito il freno di stazionamento; fate riferimento al *Manuale dell'operatore*.
3. Abbassate l'unità di taglio (se presente).
4. Spegnete la macchina e togliete la chiave.
5. Girate l'interruttore di scollegamento delle batterie in posizione OFF.

Nota: Non togliete i gommini dal parasole.

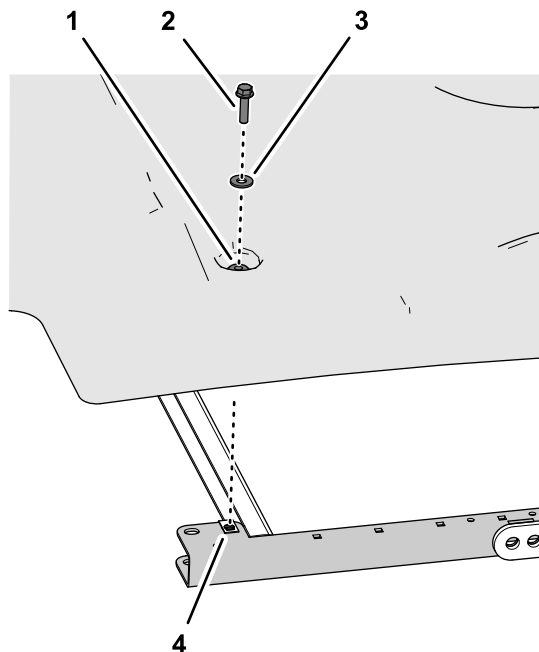


Figura 2

g244328

- | | |
|---|--|
| 1. Gommino | 3. Rondella (5/16") |
| 2. Bullone a testa flangiata (5/16" x 1 1/4") | 4. Dado in gabbia (canalina telaio laterale) |

2. Togliete il parasole dalla macchina ([Figura 1](#)).

2

Rimozione del parasole

Non occorrono parti

Procedura

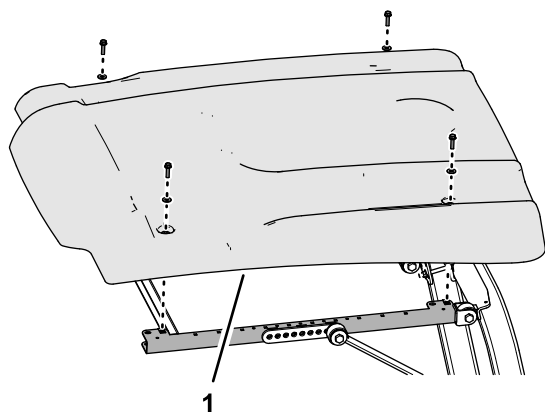


Figura 1

g244329

1. Parasole

1. Togliete i 4 bulloni a testa flangiata (5/16" x 1 1/4") e le 4 rondelle (5/16") che fissano il parasole alle canaline del telaio laterale ([Figura 1](#) e [Figura 2](#)).

3

Preparazione del pannello interruttori

Parti necessarie per questa operazione:

1	Adesivo
1	Pannello interruttori
4	Tappo

Montaggio dell'adesivo sul pannello interruttori

1. Rimuovete con cautela il rinforzo dall'adesivo ([Figura 3](#)).

4

Montaggio del pannello interruttori sul telaio del parasole

Parti necessarie per questa operazione:

1	Cablaggio preassemblato del parasole
4	Bullone a testa tonda
4	Dado
6	Fascetta per cavi

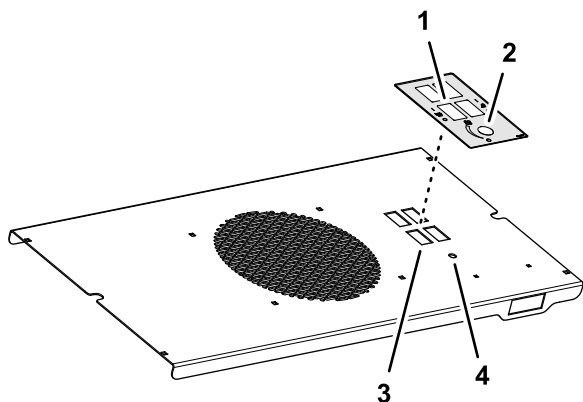


Figura 3

g245155

1. Apertura rettangolare (adesivo)
2. Foro (adesivo)
3. Apertura rettangolare (pannello interruttori)
4. Foro (pannello interruttori)

2. Allineate le aperture rettangolari e il foro nell'adesivo con le aperture rettangolari e il foro nel pannello interruttori come illustrato nella [Figura 3](#).
3. Applicate l'adesivo sul pannello interruttori.

Montaggio dei tappi sul pannello interruttori

1. Allineate il tappo alle aperture rettangolari che si trovano sul pannello interruttori ([Figura 4](#)).

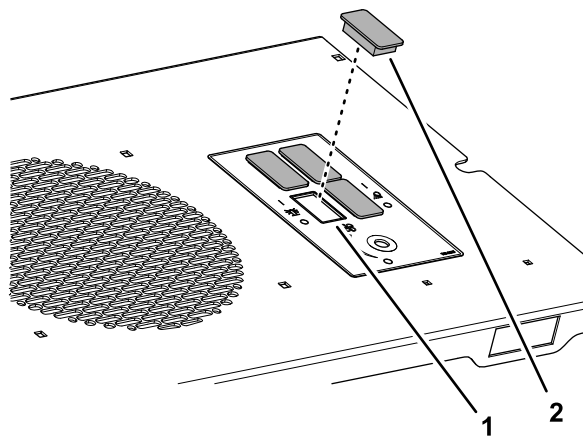


Figura 4

g245156

1. Apertura rettangolare (pannello interruttori)
2. Tappo

2. Montate il tappo nell'apertura sinché non si inserisce saldamente nel pannello ([Figura 4](#)).
3. Ripetete i passaggi 1 e 2 per gli altri 3 tappi ([Figura 4](#)).

Allineamento del cablaggio preassemblato del parasole con il pannello interruttori

Allineate il cablaggio preassemblato del parasole con il pannello interruttori, come illustrato nella [Figura 5](#).

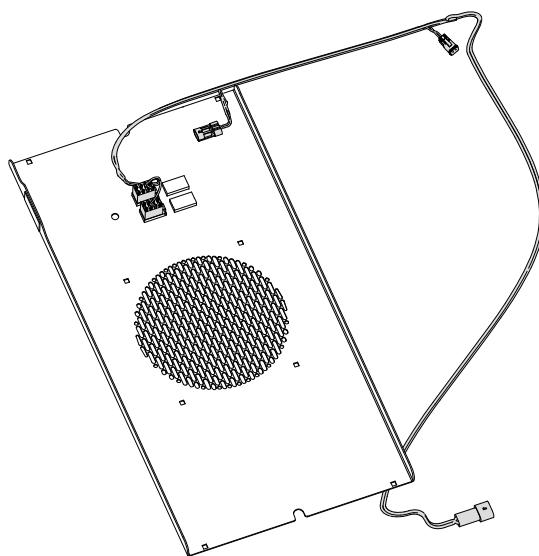


Figura 5

g466095

Montaggio del pannello interruttori sul telaio del parasole

1. Allineate i fori quadrati del pannello interruttori con i fori quadrati nelle 2 canaline del telaio laterale del parasole come mostrato nella ([Figura 6](#)).

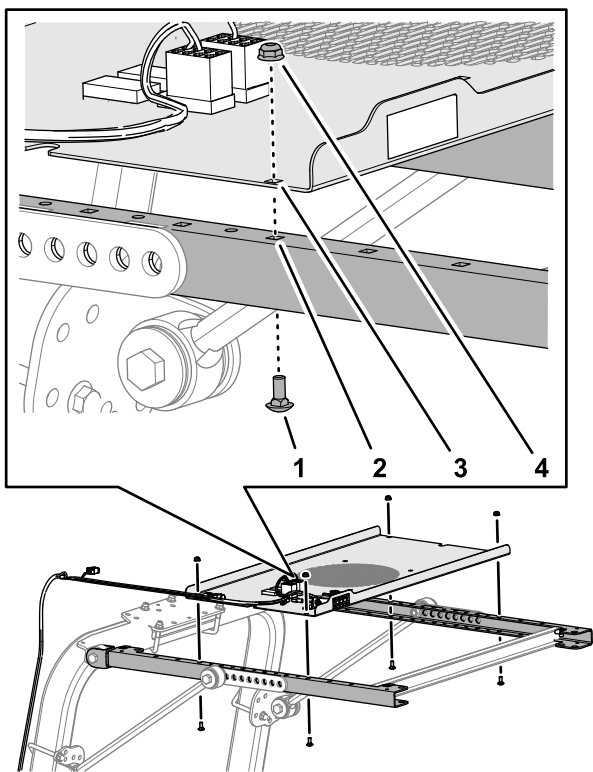


Figura 6

g465133

- | | |
|---|--|
| 1. Bullone a testa tonda | 3. Foro quadrato (pannello interruttori) |
| 2. Foro quadrato (canalina telaio laterale) | 4. Dado |

- Montate il pannello interruttori sulle canaline del telaio laterale (Figura 6) con i 4 bulloni a testa tonda e i 4 dadi.
- Serrate i dadi con una coppia da 419 a 513 N·cm.

Disposizione del cablaggio preassemblato del parasole

- Disponete il cablaggio preassemblato del parasole lungo il tubo del roll-bar, come illustrato nella Figura 7.

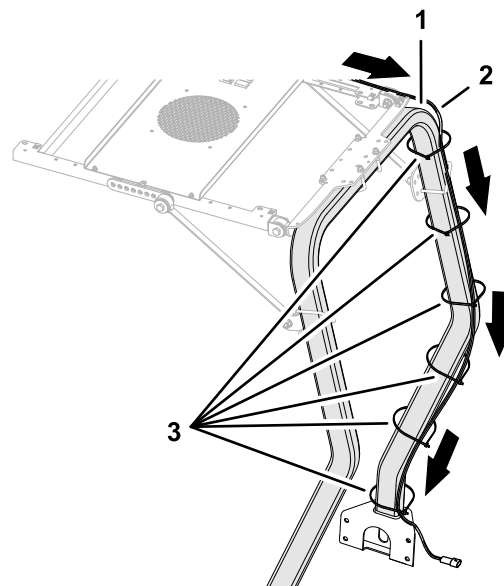


Figura 7

g245157

- | | |
|---|----------------------|
| 1. Tubo del roll-bar | 3. Fascette per cavi |
| 2. Cablaggio preassemblato del parasole | |

- Disponete l'estremità del cablaggio preassemblato identificata come P08 attraverso l'occhiello della piattaforma (Figura 7).

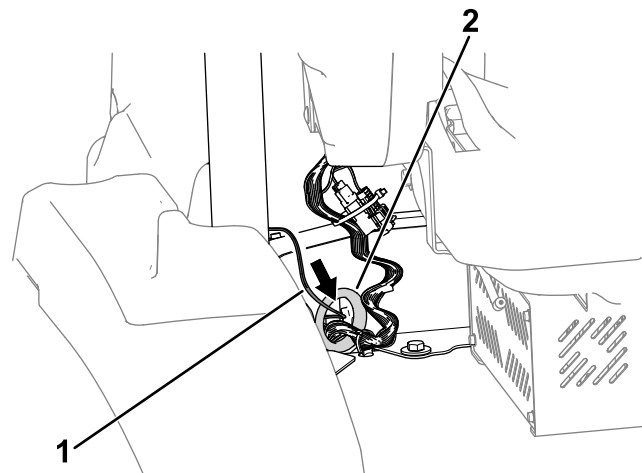


Figura 8

g453224

- | | |
|----------------------------|--------------------------------|
| 1. Cablaggio preassemblato | 2. Occhiello della piattaforma |
|----------------------------|--------------------------------|

- Per le macchine Groundsmaster e3300:** effettuate i seguenti passaggi per completare l'installazione del cablaggio preassemblato:
 - Sollevare il cofano e collegare il connettore del cablaggio preassemblato del kit identificato come P08 – WORK LIGHT KIT POWER (Alimentazione kit luci da lavoro) al connettore del cablaggio preassemblato della macchina identificato come P19 –

WORK LIGHT KIT POWER (Alimentazione kit luci da lavoro).

Nota: Il connettore P19 si trova sopra al tappo del serbatoio idraulico.

2. Fissate il cablaggio preassemblato al tubo del roll-bar con fascette per cavi se necessario ([Figura 7](#)).

Nota: Il cablaggio preassemblato del ponticello aggiuntivo non è necessario per le macchine Groundsmaster e3200.

- **Solo per macchine Groundsmaster e3200 con un numero di serie pari a 417407940 o precedente:** fate riferimento a [5 Installazione del cablaggio preassemblato del ponticello \(pagina 5\)](#) per completare l'installazione del cablaggio.

5

Installazione del cablaggio preassemblato del ponticello

Solo macchine Groundsmaster e3200 con numero di serie pari a 417407940 o precedente

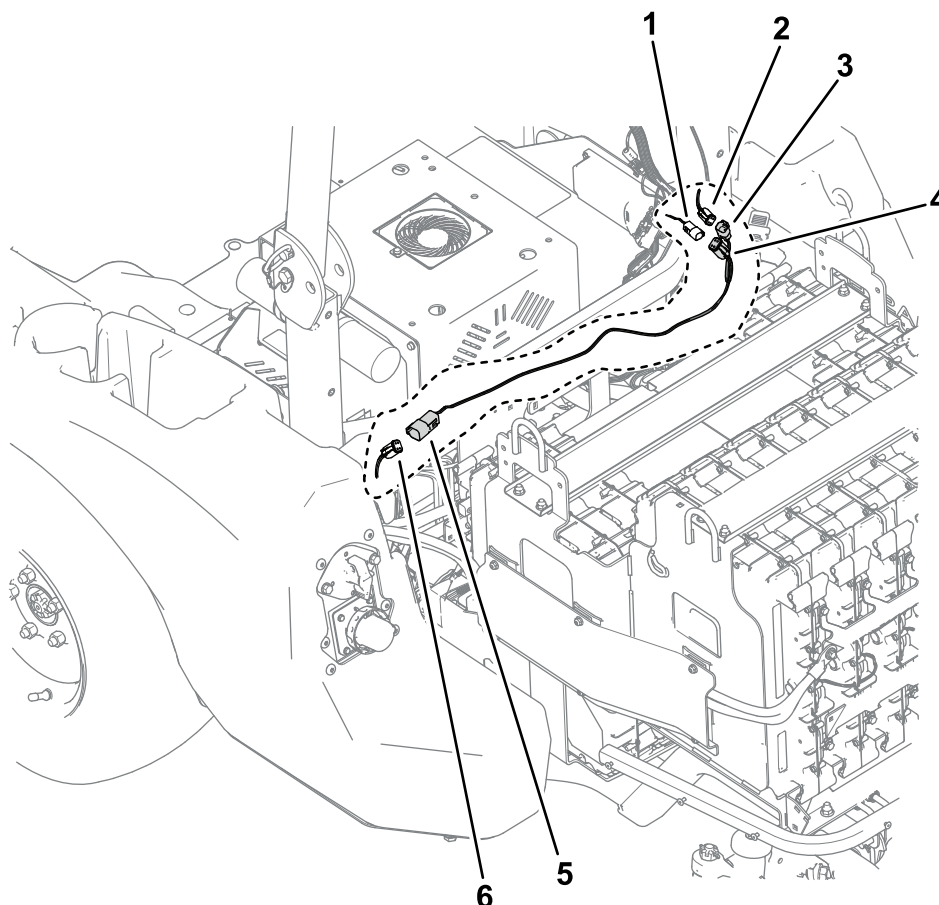
Parti necessarie per questa operazione:

1	Cablaggio preassemblato del ponticello
---	--

Procedura

Seguite questa procedura solo su macchine Groundsmaster e3200 con un numero di serie pari a 417407940 o precedente.

1. Sollevate il cofano e collegate il connettore del cablaggio preassemblato del parasole identificato come P08 – WORK LIGHT KIT POWER (Alimentazione kit luci da lavoro) al connettore del cablaggio preassemblato del ponticello identificato come P02 – TO SUNSHADE HARNESS (Al cablaggio preassemblato) ([Figura 9](#)).
2. Collegate il connettore del cablaggio preassemblato del ponticello identificato come P03 – TO MAIN HARNESS (Al cablaggio principale) al connettore del cablaggio preassemblato della macchina identificato come P19 – WORK LIGHT KIT POWER (Alimentazione kit luci da lavoro) ([Figura 9](#)).
3. Disponete il connettore del cablaggio preassemblato del ponticello identificato come P01 – TO EXPANSION PORT (Alla porta di espansione) lungo il cablaggio preassemblato della macchina sul lato sinistro della macchina, e collegatelo al connettore identificato come P17 –EXPANSION PORT (Porta di espansione) ([Figura 9](#)).
4. Fissate il cablaggio preassemblato del parasole al tubo del roll-bar con fascette per cavi se necessario ([Figura 7](#)).



g550354

Figura 9

Molte parti della macchina sono state rimosse per maggiore chiarezza.

- | | |
|---|---|
| 1. P08 – WORK LIGHT KIT POWER (ALIMENTAZIONE KIT LUCI DA LAVORO) – cablaggio preassemblato del parasole | 4. P02 – TO SUNSHADE HARNESS (AL CABLAGGIO DEL PARASOLE) – cablaggio preassemblato del ponticello |
| 2. P19 – WORK LIGHT KIT POWER (ALIMENTAZIONE KIT LUCI DA LAVORO) – cablaggio preassemblato della macchina | 5. P01 – TO EXPANSION PORT (ALLA PORTA DI ESPANSIONE) – cablaggio preassemblato del ponticello |
| 3. P03 – TO MAIN HARNESS (AL CABLAGGIO PRINCIPALE) – cablaggio preassemblato del ponticello | 6. P17 – EXPANSION PORT (PORTA DI ESPANSIONE) – cablaggio preassemblato della macchina |

6

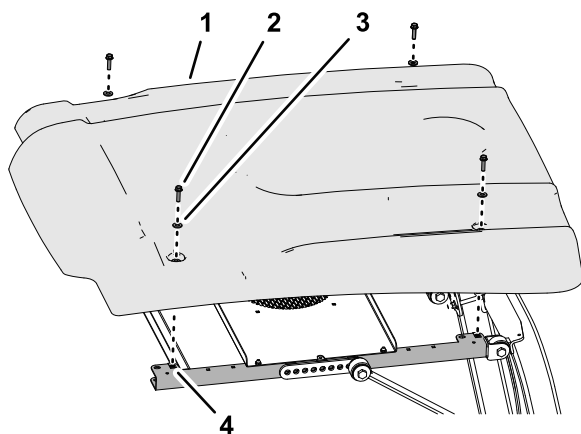
Montaggio del parasole

Non occorrono parti

Procedura

1. Allineate i fori dei gommini del parasole con i 4 dadi in gabbia delle canaline del telaio laterale.
2. Montate il parasole sulle canaline del telaio ([Figura 10](#)) con i 4 bulloni a testa flangiata (5/16" x 1¼") e le 4 rondelle (5/16") rimossi in [2 Rimozione del parasole \(pagina 2\)](#).

3. Serrate i bulloni a testa flangiata a una coppia compresa tra 10,17 e 13,55 N·m.



g245179

Figura 10

- | | |
|---|--|
| 1. Parasole | 3. Rondella (5/16") |
| 2. Bullone a testa flangiata (5/16" x 1 1/4") | 4. Dado in gabbia (canalina telaio laterale) |

7

Completamento dell'installazione

Non occorrono parti

Procedura

Girate l'interruttore di scollegamento delle batterie in posizione di ACCENSIONE.



Count on it.