



Heckrollenabstreifer

Mähwerke für die Serie Reelmaster® 5010

Modellnr. 107-3280

Installationsanweisungen

Hinweis: Bestimmen Sie die linke und rechte Seite der Maschine anhand der üblichen Einsatzposition.

Installation

Einzelteile

Prüfen Sie anhand der nachstehenden Tabelle, dass Sie alle im Lieferumfang enthaltenen Teile erhalten haben.

Beschreibung	Menge	Verwendung
Rechte Abstreiferhalterung	1	Bauen Sie das Kit ein.
Abstreiferleiste	1	
Linke Abstreiferhalterung	1	
Sicherungsmutter ($\frac{3}{8}$ ")	4	
Sicherungsbundmutter ($\frac{5}{16}$ ")	4	

Einbau des Kits

- Stellen Sie die Schneideinheit auf eine ebene Fläche.
- Entfernen Sie die beiden Sicherungsbundmutter und Unterlegscheiben, mit denen jede Rollenhalterung an den Seitenplatten befestigt ist (**Bild 1**). Entfernen Sie die Schrauben nicht.

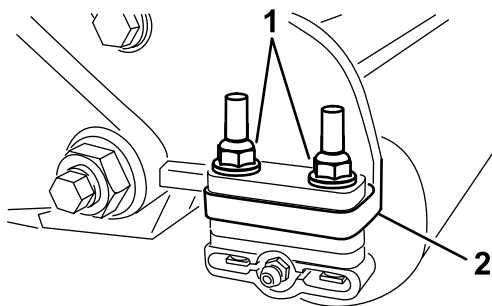


Bild 1

g570557

- Entfernen Sie die Sicherungsmutter und Unterlegscheiben, mit denen die beiden Enden der Rolle befestigt sind.
- Montageflansch der Seitenplatte
- Befestigen Sie die entsprechende Abstreiferhalterung (rechts oder links) mit zwei Sicherungsbundmutter ($\frac{5}{16}$ ") und zwei Unterlegscheiben an jeder Rollenhalterung. Positionieren Sie die Halterungen wie in **Bild 3**

abgebildet. Stellen Sie sicher, dass die Rolle in den Rollenhalterungen befestigt ist.

Hinweis: Wenn Sie höhere Schnitthöhen verwenden, müssen Sie ggf. das Distanzstück ($\frac{1}{4}$ ") über dem Montageflansch der Seitenplatte entfernen und es unter dem Montageflansch der Seitenplatte neu positionieren. Wenn Sie niedrigere Schnitthöhen verwenden, müssen Sie ggf. das Distanzstück ($\frac{1}{4}$ ") unter dem Montageflansch der Seitenplatte entfernen und es über dem Montageflansch der Seitenplatte neu positionieren (**Bild 2**). Stellen Sie sicher, dass der Abstreifer immer oben ist.

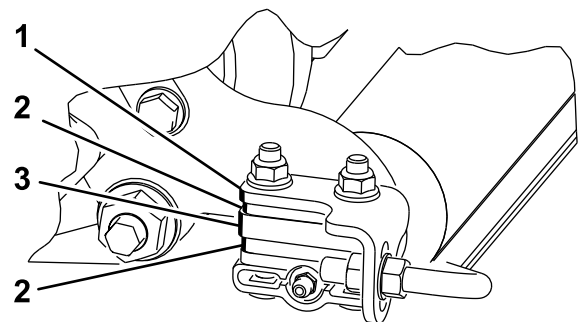


Bild 2

g570558

- Abstreiferhalterung
- $\frac{1}{4}$ " Distanzstück
- Montageflansch der Seitenplatte



4. Schrauben Sie eine Sicherungsbundmutter ($\frac{3}{8}$ ") auf jedes Ende der Abstreiferleiste, wie in Bild 3 dargestellt.
5. Stecken Sie die Abstreiferleiste in die Abstreiferhalterungen und befestigen sie lose mit zwei Sicherungsbundmutter ($\frac{3}{8}$ "), wie in Bild 3 dargestellt.
6. Stellen Sie die Sicherungsmuttern so ein, dass zwischen der Abstreiferleiste und der Rolle ein Abstand von 0,8 mm bis 1,5 mm besteht. Stellen

Sie den Abstand zwischen der Unterseite der Abstreiferleiste und der ebenen Oberfläche etwas höher als die Schnitthöhe ein.

7. Stellen Sie sicher, dass die Abstreiferleiste mit der Rolle und der flachen Oberfläche parallel ist.

Hinweis: Wenn der Abstreifer richtig montiert ist, sollte die Unterseite der Stange gerade die Grünfläche berühren.

8. Ziehen Sie die Befestigungen an.

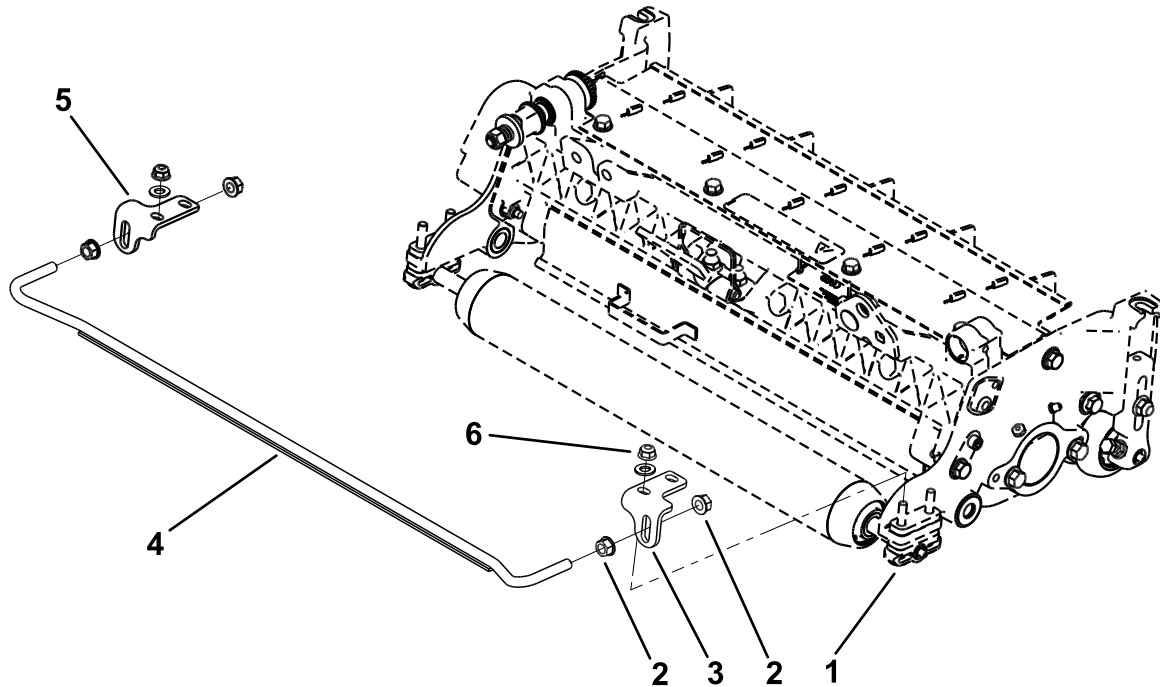


Bild 3

g570559

- | | | |
|---|-------------------------------|--|
| 1. Schneideinheit | 3. Rechte Abstreiferhalterung | 5. Linke Abstreiferhalterung |
| 2. Sicherungsbundmutter ($\frac{3}{8}$ ") | 4. Abstreiferleiste | 6. Sicherungsbundmutter ($\frac{5}{16}$ ") |