



Kit racloir de rouleau arrière

Unités de coupe pour Reelmaster® série 5010

N° de modèle 107-3280

Instructions de montage

Remarque: Les côtés gauche et droit de la machine sont déterminés d'après la position d'utilisation normale.

Montage

Pièces détachées

Reportez-vous au tableau ci-dessous pour vérifier si toutes les pièces ont été expédiées.

Description	Qté	Utilisation
Support droit du racloir	1	Montage du kit.
Barre du racloir	1	
Support gauche du racloir	1	
Contre-écrou à embase ($\frac{3}{8}$ "	4	
Contre-écrou à embase ($\frac{5}{16}$ "	4	

Montage du kit

- Placez l'unité de coupe sur une surface plane et horizontale.
- Retirez les 2 contre-écrous à embase et les 2 rondelles qui fixent chaque support de rouleau aux plaques latérales (Figure 1). N'enlevez pas les boulons.

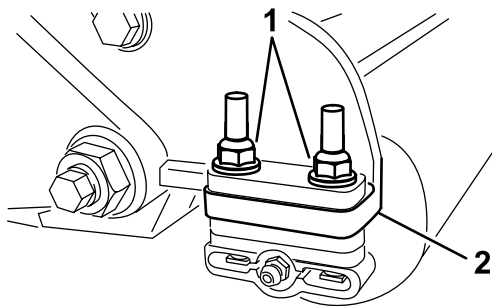


Figure 1

g570557

- Retirez les contre-écrous et les rondelles qui fixent chaque extrémité du rouleau
- Bride de fixation de plaque latérale
- Montez le support de racloir approprié (gauche ou droit) sur chaque support de rouleau au moyen de 2 contre-écrous à embase ($\frac{5}{16}$ " et de 2 rondelles. Positionnez les supports comme montré à la Figure 3. Veillez à bien fixer le rouleau dans ses supports.

Remarque: Lorsque vous utilisez une hauteur de coupe plus élevée, il peut s'avérer nécessaire de retirer l'entretoise de $\frac{1}{4}$ " qui se trouve sur la bride de fixation de la plaque latérale, et de la replacer sous la bride. Lorsque vous utilisez une hauteur de coupe inférieure, il peut s'avérer nécessaire de retirer l'entretoise de $\frac{1}{4}$ " qui se trouve sous la bride de fixation de plaque latérale, et de la replacer sur le dessus de la bride (Figure 2). Veillez à toujours placer le racloir sur le dessus.

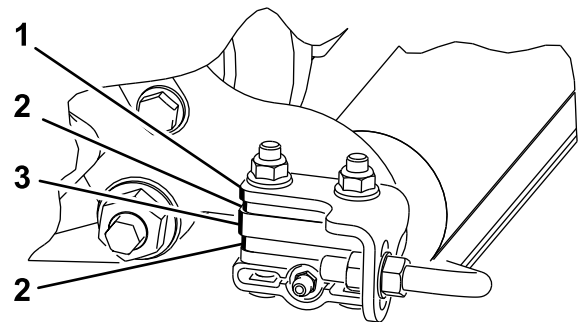


Figure 2

g570558

- Support de racloir
- Entretoise de $\frac{1}{4}$ "
- Bride de fixation de plaque latérale
- Vissez un contre-écrou à embase ($\frac{3}{8}$ " à chaque extrémité de la barre du racloir, comme montré à la Figure 3.



5. Insérez la barre du racloir dans les supports de racloir et fixez-la légèrement à l'aide de 2 contre-écrous à embase ($\frac{3}{8}$ "), comme montré à la [Figure 3](#).
6. Réglez les contre-écrous de sorte à obtenir un jeu de 0,8 à 1,5 mm entre la barre du racloir et le rouleau. La distance entre le bas de la barre du racloir et la surface plane doit être légèrement supérieure à la hauteur de coupe.
7. Veillez à ce que la barre du racloir soit parallèle au rouleau et à la surface du sol.
8. Serrez toutes les fixations.

Remarque: Une fois le racloir correctement installé, le bas de la barre du racloir doit à peine effleurer le gazon.

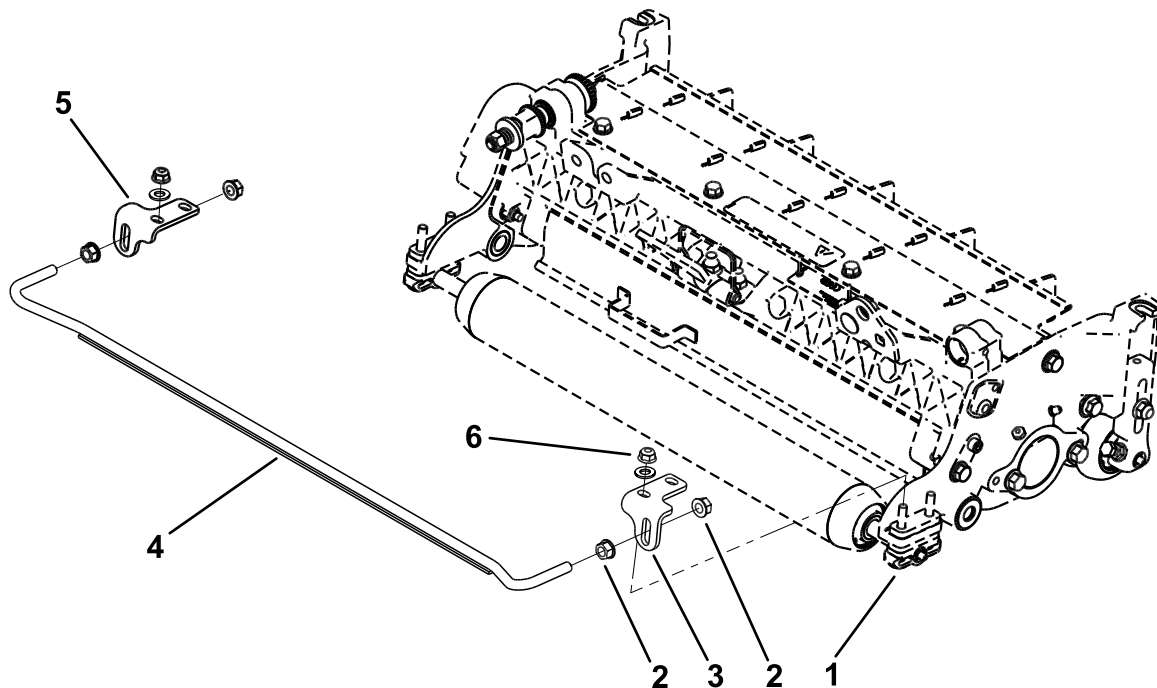


Figure 3

- | | | |
|--|-----------------------------|---|
| 1. Unité de coupe | 3. Support droit du racloir | 5. Support gauche du racloir |
| 2. Contre-écrou à embase ($\frac{3}{8}$ ") | 4. Barre du racloir | 6. Contre-écrou à embase ($\frac{5}{16}$ ") |

g570559