



Комплект скребка заднего валика

Режущие блоки для Reelmaster® серии 5010

Номер модели 107-3280

Инструкции по монтажу

Примечание: Определите левую и правую стороны машины (при взгляде со стороны места оператора).

Монтаж

Незакреплённые детали

Используя таблицу, представленную ниже, убедитесь в том, что все детали отгружены

Наименование	Количество	Использование
Правый кронштейн скребка	1	Установите комплект.
Шток скребка	1	
Левый кронштейн скребка	1	
Фланцевая контргайка (3/8 дюйма)	4	
Фланцевая контргайка (5/16 дюйма)	4	

Установка комплекта

- Разместите режущий блок на ровной горизонтальной поверхности.
- Выверните 2 фланцевые контргайки с 2 шайбами, которые крепят каждый кронштейн валика к боковым пластинам ([Рисунок 1](#)). Не выкручивайте болты.

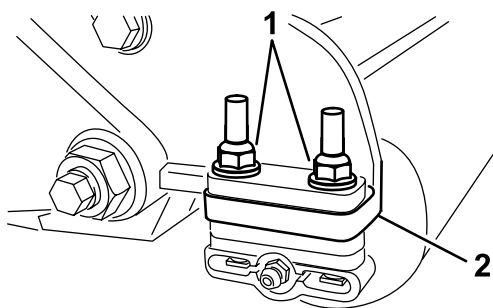


Рисунок 1

g570557

- Выверните контргайки и шайбы, которые крепят каждый конец валика.
- Монтажный фланец боковой пластины
- Установите соответствующий кронштейн скребка (правый или левый) на каждом кронштейне валика с помощью 2 фланцевых контргаек (5/16 дюйма) и 2 шайб. Расположите кронштейны, как показано на [Рисунок 3](#). Убедитесь в том, что валик закреплен на кронштейнах валика.

Примечание: При работе с большими значениями высоты среза может потребоваться снять проставку 1/4 дюйма с монтажного фланца боковой пластины и установить ее под монтажным фланцем боковой пластины. При работе с небольшими значениями высоты среза может потребоваться снять проставку 1/4 дюйма из-под монтажного фланца боковой пластины и установить ее на монтажный фланец боковой пластины ([Рисунок 2](#)). Следите, чтобы скребок всегда находился сверху.

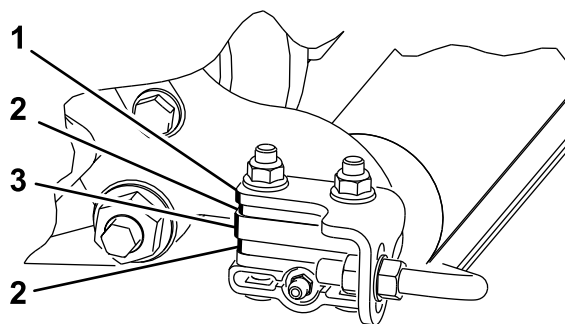


Рисунок 2

g570558

- Кронштейн скребка
- Проставка 1/4 дюйма
- Монтажный фланец боковой пластины



4. Навинтите фланцевую контргайку (3/8 дюйма) на каждый конец штока скребка, как показано на [Рисунок 3](#).
5. Вставьте шток скребка в кронштейны скребка и слабо затяните их с помощью 2 фланцевых контргаек (3/8 дюйма), как показано на [Рисунок 3](#).
6. Отрегулируйте контргайки так, чтобы между планкой скребка и валиком был зазор 0,8 - 1,5 мм. Расстояние между нижней частью планки и ровной горизонтальной

поверхностью должно быть немного больше, чем высота среза.

7. Убедитесь в том, что планка скребка параллельна валику и ровной горизонтальной поверхности.

Примечание: Если скребок установлен правильно, нижняя часть планки должна лишь слегка касаться травяного покрова.

8. Затяните все крепежные детали.

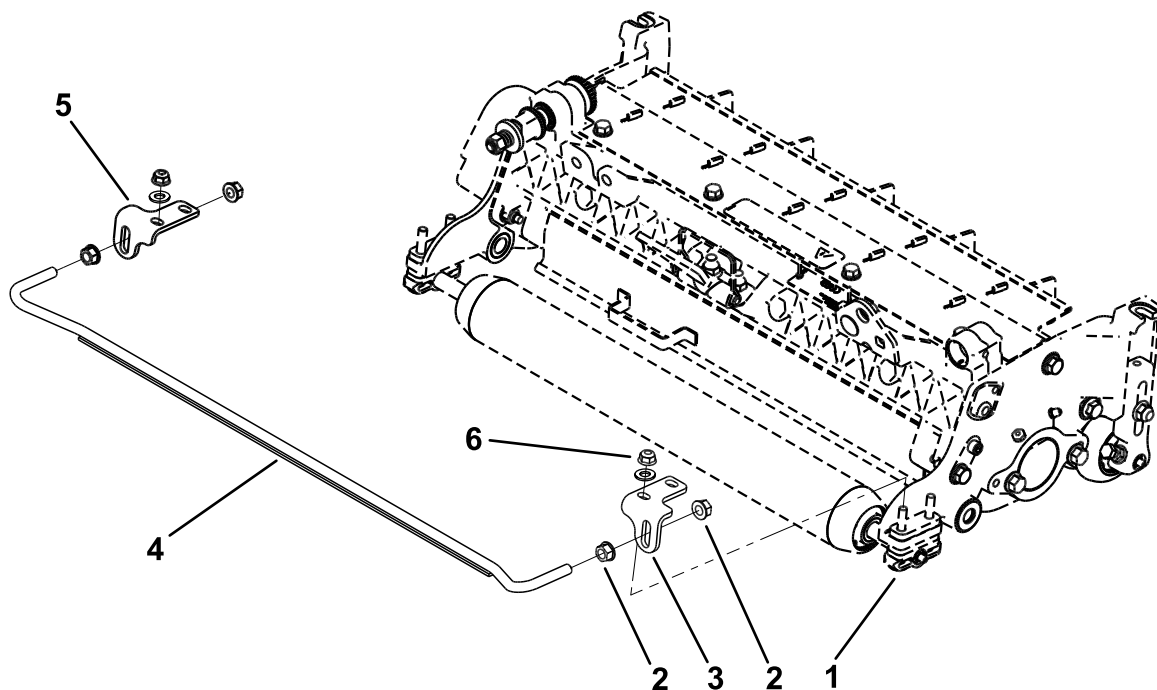


Рисунок 3

g570559

- | | | |
|-------------------------------------|-----------------------------|--------------------------------------|
| 1. Режущий блок | 3. Правый кронштейн скребка | 5. Левый кронштейн скребка |
| 2. Фланцевая контргайка (3/8 дюйма) | 4. Шток скребка | 6. Фланцевая контргайка (5/16 дюйма) |