



# 作業用照明キット

Workman® HD/HDX/HDX-D 汎用作業車

モデル番号 117-4827

## 取り付け要領

## 安全について

### 安全ラベルと指示ラベル



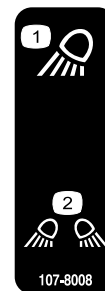
セーフティラベルや指示は危険な個所のオペレーターから見やすい部分に貼付してあります。破損したりはがれたりした場合は新しいラベルを貼り直してください。



107-8011

decal107-8011

1. 作業用ライトのヒューズ 15A



107-8008

decal107-8008

1. ワークライト右用
2. ワークライト前用

## 取り付け

### 付属部品

すべての部品がそろっているか、下の表で確認してください。

手順	内容	数量	用途
1	必要なパーツはありません。	—	マシンの準備を行います。
2	ワイヤハーネス スイッチ ワークライトのデカル 107-8008 ヒューズ (15 A) ヒューズ用デカル 107-8011	1 1 1 1 1	配線を行います。
3	ワークライトアセンブリ ボルト 5/16" x 3/4" ロックナット 5/16" ライト用チャネル部材 チャネル材取り付けブラケット ボルト 1/4 x 2 3/4" ワッシャ フランジナット 1/4" ケーブルタイ	1 4 4 2 4 4 4 4 8	ワークライトを取り付けます。



# 1

## マシンの準備を行う

必要なパーツはありません。

### 手順

1. 平らな場所に駐車する。
2. 駐車ブレーキを掛ける。
3. エンジンを止め、キーを抜き取る。
4. バッテリーの接続を外す; オペレーターズマニュアルを参照。
5. フードを外す; オペレーターズマニュアルを参照。

# 2

## 配線を行う

### この作業に必要なパーツ

1	ワイヤハーネス
1	スイッチ
1	ワークライトのデカル107-8008
1	ヒューズ (15 A)
1	ヒューズ用デカル107-8011

### 手順

1. マシンの前部からスタートして、四角い大きなプラグ、黒色のアイリングコネクタ、スぺード形のコネクタが黄色の線についているワイヤハーネスの端部を、ダッシュボードの下に通す。  
スぺード形のコネクタがついた線をヒューズブロックの背面に回し、四角い大きなプラグはダッシュボードの後ろから左側に配設する。
2. 黄色線についているスぺード形のコネクタを、ヒューズブロックにある未使用のコネクタに接続する 図 1。  
**注** ヒューズブロックに未使用のコネクタがない場合には、新しいヒューズブロックToro P/N 92-2641を既存のヒューズブロックの隣に取り付け、その未使用のコネクタに接続する。
3. スぺード形のコネクタを接続したコネクタに、ヒューズ15 Aを取り付ける 図 1。
4. 黒線についているリング端子をアースブロックに接続する 図 1。

5. 作業用ライト用ヒューズのデカル107-8011を、既存のデカルの近くの開いている場所に貼りつける 図 1。

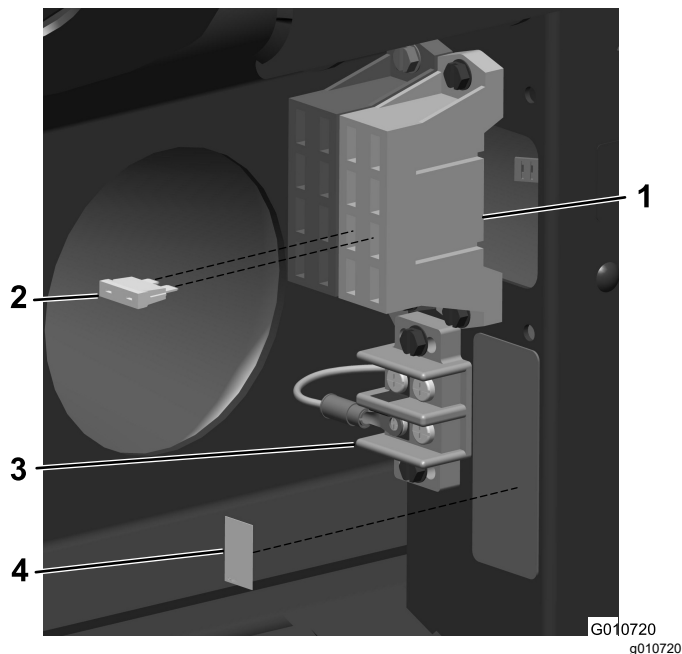


図 1

1. ヒューズブロック
2. ヒューズ (15 A)
3. アース端子ブロック
4. ヒューズ用ステッカー

6. ダッシュボード左側にあるスイッチ取り付け穴をふさいでいるプラグの1つを外して使えるようにする 図 2。

**注** 未使用のスイッチ穴のどれを使ってもよい。

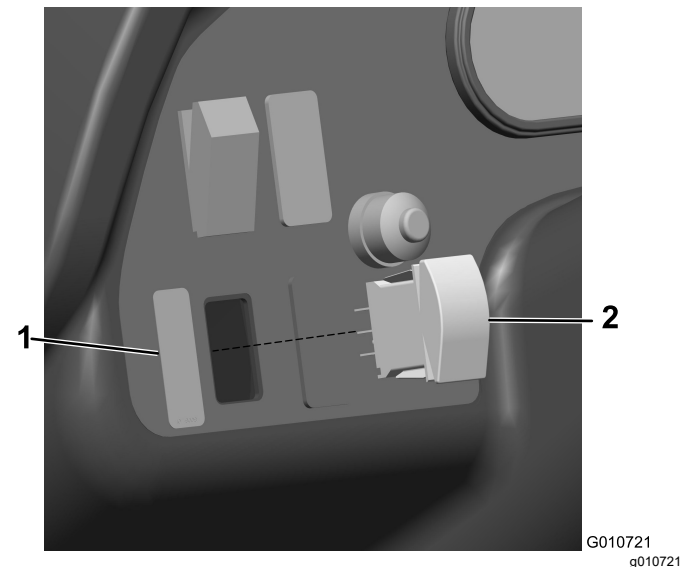


図 2

1. ワークライト用デカル
2. ワークライト用スイッチ

7. ダッシュボードの穴にワークライトのスイッチを嵌め込む 図 2。

8. ワークライト用のデカル 107-8008 を、スイッチの隣にりつける 図 2。
9. ワイヤハーネスの四角い大きなプラグをスイッチに接続する。
10. ワイヤハーネスの残り部分を、メインのワイヤハーネスに沿ってフロアの下から後方へ、ROPS の左側へ配設する。

# 3

## ワークライトを取り付ける

### この作業に必要なパーツ

1	ワークライトアセンブリ
4	ボルト 5/16" x 3/4"
4	ロックナット 5/16"
2	ライト用チャンネル部材
4	チャンネル材取り付けブラケット
4	ボルト 1/4 x 2 3/4"
4	ワッシャ
4	フランジナット 1/4"
8	ケーブルタイ

### 手順

1. ボルト (5/16 x 3/4") 4本とロックナット (5/16") 4個を使って、ワークライトアセンブリをライトチャンネルの端の穴に取り付ける。

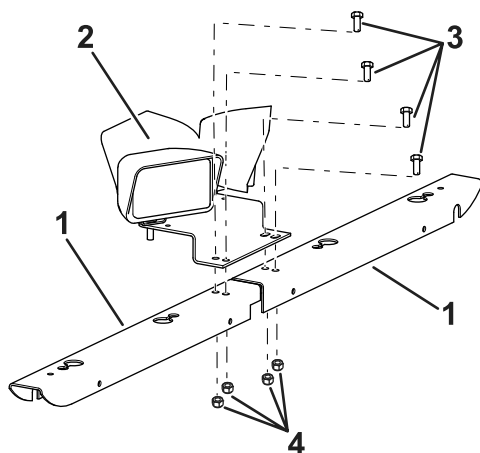


図 3

- |                |           |
|----------------|-----------|
| 1. ライトチャンネル    | 3. ボルト    |
| 2. ワークライトアセンブリ | 4. ロックナット |

赤線と黒線の 2 つのコネクタは、前ライトに、それ以外のコネクタは後ライトに接続する。

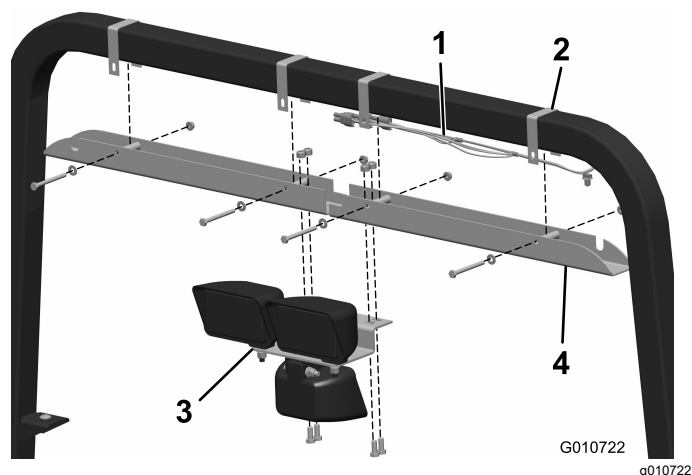


図 4

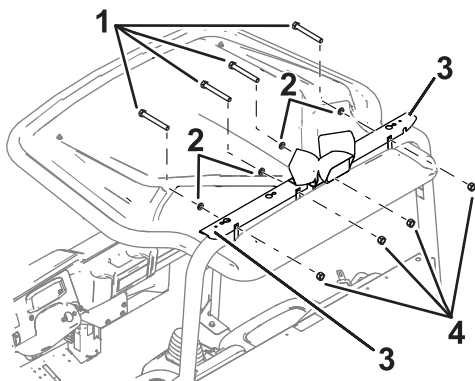
- |                    |                |
|--------------------|----------------|
| 1. ワークライトハーネス      | 3. ワークライトアセンブリ |
| 2. チャンネル材取り付けブラケット | 4. ライト用チャンネル部材 |

2. ワークライトハーネスのコネクタをライトの適切なコネクタに差し込む。

3. チャンネル取り付けブラケット4つ、ボルト (1/4 x 2-3/4") 4本、ワッシャー4個、およびフランジナット (1/4") 4個を使って、ライトチャンネルをロールバーに取り付ける。

**重要**ワイヤハーネスは、左側のチャンネルブラケットに通して ROPS の左後方に導いてください。

**注** マシンにキャブが装備されている場合は、ライトチャンネルをロールバーの上部に取り付け、チャンネルキャップ (正規のToro配給店から入手可能) を各チャンネルの湾曲した端に取り付ける。

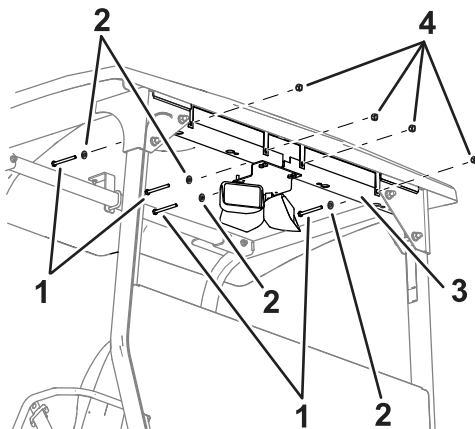


g571553

図 5

キャノピーキットモデル07372に表示されているワークライト

- |          |                     |
|----------|---------------------|
| 1. ボルト   | 3. ワークライトチャンネルアセンブリ |
| 2. ワッシャー | 4. フランジナット          |



g571554

図 6

キャノピーキットモデル119-9457に表示されているワークライト

- |          |                     |
|----------|---------------------|
| 1. ボルト   | 3. ワークライトチャンネルアセンブリ |
| 2. ワッシャー | 4. フランジナット          |

4. ワイヤハーネスを機体のフレームと ROPS 後部に固定するケーブルタイ 8 本をハーネスの配設ルートに均等に割り振って固定する。

ケーブルをシャープエッジの上に配線しないでください。