



Überrollschutz

TimeCutter® Max oder Titan® Aufsitzrasenmäher

Modellnr. 79487—Seriennr. 400000000 und höher

Installationsanweisungen

Bewahren Sie dieses Dokument zusammen mit der *Betriebsanleitung* der Zugmaschine auf.

Sicherheit

Gewährleistung der Sicherheit durch den Überrollschutz

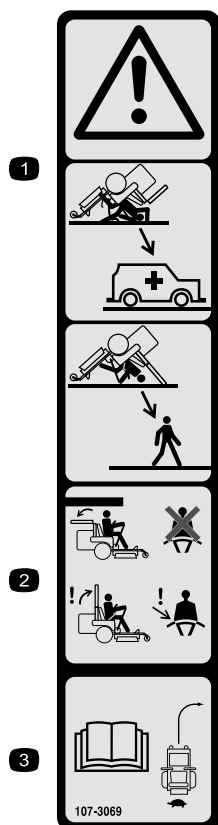
- Der Überrollschutz ist eine integrierte Sicherheitseinrichtung. Entfernen Sie die Komponenten des Überrollschutzes nicht von der Maschine.
- Stellen Sie sicher, dass Sie Ihren Sicherheitsgurt angelegt haben und ihn in einem Notfall schnell lösen können.
- Stellen Sie den Überrollbügel immer vollständig auf und arretieren ihn. Legen Sie bei aufgestelltem Überrollbügel immer den Sicherheitsgurt an.
- Überprüfen Sie sorgfältig auf über Kopf liegende Gegenstände, bevor Sie unter sie hindurchfahren, und vermeiden Sie Kontakt.
- Tauschen Sie beschädigte Teile des Überrollschutzes aus. Führen Sie keine Reparaturen oder Modifikationen daran aus.
- Es besteht kein Überrollschutz, wenn der Überrollbügel abgesenkt ist.
- Räder, die über Kanten, über steile Ufer oder in Gewässer gelangen, können zu einem Überschlag führen, der zu schweren Verletzungen oder zum Tod führen kann.
- Legen Sie keinen Sicherheitsgurt an, wenn der Überrollbügel abgesenkt ist.
- Senken Sie den Überrollbügel nur ab, wenn es wirklich erforderlich ist. Stellen Sie den Überrollbügel unverzüglich wieder auf, wenn die Höhe es zulässt.
- Bringen Sie die Maschine nach einem Überschlag zu einem autorisierten Vertragshändler zur Inspektion des Überrollschutzes.
- Verwenden Sie für den Überrollschutz nur von Toro zugelassenes Zubehör und Anbaugeräte.



Sicherheits- und Bedienungsschilder



Die Sicherheits- und Bedienungsaufkleber sind für den Bediener gut sichtbar und befinden sich in der Nähe der möglichen Gefahrenbereiche. Tauschen Sie beschädigte oder verloren gegangene Aufkleber aus.



107-3069

decal107-3069

1. Warnung: Es besteht kein Überrollschutz, wenn der Überrollbügel abgesenkt ist.
2. Lassen Sie den Überrollbügel ganz aufgestellt und arretiert und legen Sie den Sicherheitsgurt an, um schwere oder tödliche Verletzungen aufgrund eines Überschlagens zu vermeiden. Senken Sie den Überrollbügel nur ab, wenn es unbedingt erforderlich ist. Legen Sie keinen Sicherheitsgurt an, wenn der Überrollbügel abgesenkt ist.
3. Lesen Sie die *Bedienungsanleitung*. Fahren Sie langsam und vorsichtig.

Installation

Einzelteile

Prüfen Sie anhand der nachstehenden Tabelle, dass Sie alle im Lieferumfang enthaltenen Teile erhalten haben.

Verfahren	Beschreibung	Menge	Verwendung
1	Keine Teile werden benötigt	–	Bereiten Sie die Maschine vor.
2	Linke Befestigung des Überrollschutzes Rechte Befestigung des Überrollschutzes Sechskantschraube ($\frac{1}{2}$ " x 2 $\frac{1}{2}$ ") Sicherungsmutter ($\frac{1}{2}$ ") Linkes unteres Überrollbügelrohr Rechtes unteres Überrollbügelrohr Sechskantschraube ($\frac{1}{2}$ " x 3- $\frac{1}{2}$ ")	1 1 4 8 1 1 4	Anbringen der Überrollschutz-Halterungen und des unteren Überrollbügels.
3	Linke Sicherheitsgurthalterung (nur mit MyRide ausgestattete Modelle) Rechte Sicherheitsgurthalterung (nur mit MyRide ausgestattete Modelle) Teilgewindeschraube ($\frac{3}{8}$ " x 2") Unterlegscheibe Sicherungsmutter ($\frac{3}{8}$ ") Sicherheitsgurtschloss Sicherheitsgurtzunge Schlossschraube ($\frac{7}{16}$ " x 1") Sicherungsmutter ($\frac{7}{16}$ ")	1 1 2 2 2 1 1 2 2	Montieren Sie den Sicherheitsgurt (nur mit MyRide® ausgestattete Modelle).
4	Sicherheitsgurtschloss Sicherheitsgurtzunge Halterung für das Sicherheitsgurtschloss (nur ohne MyRide ausgestattete Modelle) Halterung für Sicherheitsgurtzunge (nur ohne MyRide ausgestattete Modelle) Sechskantschraube ($\frac{1}{2}$ " x 1") Sicherungsmutter ($\frac{1}{2}$ ") Schlossschraube ($\frac{3}{8}$ " x 1") Sicherungsmutter ($\frac{3}{8}$ ")	1 1 1 1 2 6 4 4	Montieren Sie den Sicherheitsgurt (nur ohne MyRide ausgestattete Modelle).
5	Oberer Überrollbügel Dämpfungselement Ansatzschraube Wellenscheibe Verriegelungsstift Sicherungsmutter ($\frac{1}{2}$ ") Öl (falls erforderlich)	1 2 2 2 2 2	Einbau des oberen Überrollbügels.
6	Kofferballast (nur Maschinen mit Grasfangkorb-Kit)	1	Bringen Sie zusätzlichen Ballast an (nur bei Maschinen mit einem Grasfangkorb-Kit).

1

Vorbereiten der Maschine

Keine Teile werden benötigt

Verfahren

Hinweis: Bestimmen Sie die linke und rechte Seite der Maschine anhand der üblichen Einsatzposition.

1. Parken Sie die Maschine auf einer ebenen Fläche.
2. Kuppeln Sie den Zapfwellenantriebsschalter aus.
3. Schieben Sie die Fahrtriebshebel nach außen in die PARK-Stellung.
4. Stellen Sie den Motor ab und ziehen Sie den Zündschlüssel ab.
5. Warten Sie, bis alle beweglichen Teile zum Stillstand gekommen sind.
6. Lassen Sie die Maschinenkomponenten abkühlen.
7. **Nur ohne MyRide ausgestattete Modelle:** Heben Sie den Sitz an, siehe *Bedienungsanleitung* Ihrer Maschine.
8. **Nur mit MyRide ausgestattete Modelle:** Führen Sie die folgenden Schritte aus, um den Sitz zu entfernen.
 - A. Verwenden Sie den Sitzeinstellhebel, um den Sitz nach vorne und hinten zu schieben ([Bild 1](#)).

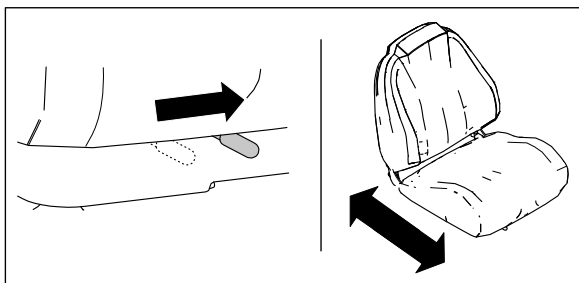


Bild 1

g471967

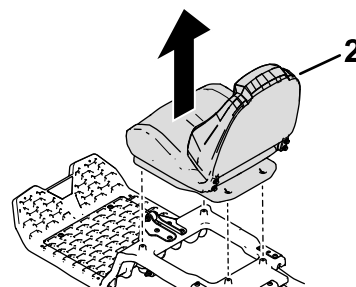
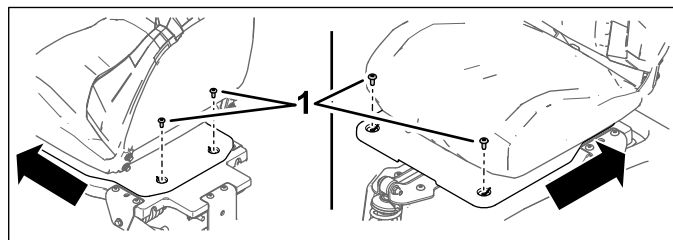


Bild 2

g471954

1. Torx-Schraube

2. Sitz

9. Heben Sie das Heck der Maschine auf Achsständer an; siehe *Bedienungsanleitung* Ihrer Maschine.

⚠ WARNUNG:

Stützen Sie die Maschine nicht auf der unteren Schalldämpferabdeckung ([Bild 3](#)) ab, da dies die Schalldämpferabdeckung beschädigen und zum Umstürzen der Maschine führen kann, wodurch Sie oder umstehende Personen verletzt werden.

Stützen Sie die Maschine nicht auf der unteren Schalldämpferabdeckung ab.

- B. Lokalisieren Sie die vier Torx-Schrauben, mit denen die Sitzschale am Rahmen befestigt ist. Entfernen Sie die Schrauben, entfernen Sie dann vorsichtig die Sitzbaugruppe und legen Sie sie beiseite ([Bild 2](#)).

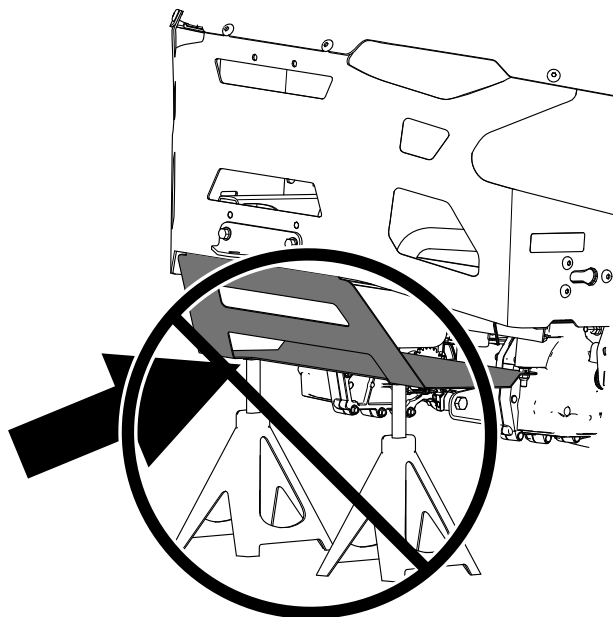


Bild 3

g471762

2

Anbringen der Überrollschutz-Halterungen und des unteren Überrollbügels

Für diesen Arbeitsschritt erforderliche Teile:

1	Linke Befestigung des Überrollschutzes
1	Rechte Befestigung des Überrollschutzes
4	Sechskantschraube ($\frac{1}{2}$ " x 2 $\frac{1}{2}$ ")
8	Sicherungsmutter ($\frac{1}{2}$ ")
1	Linkes unteres Überrollbügelrohr
1	Rechtes unteres Überrollbügelrohr
4	Sechskantschraube ($\frac{1}{2}$ " x 3- $\frac{1}{2}$ ")

10. Entfernen Sie die Hinterräder, wie in **Bild 4** dargestellt.

Hinweis: Bewahren Sie alle Komponenten der Räder für den späteren Einbau auf.

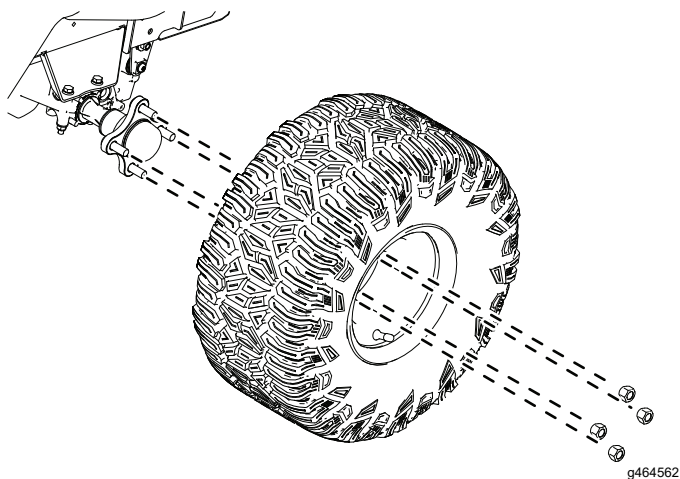


Bild 4

g464562

Verfahren

- Montieren Sie die Halterungen des Überrollschutzes über der Achse am Maschinenrahmen, wie in **Bild 5** dargestellt. Wiederholen Sie den Vorgang auf der anderen Seite.

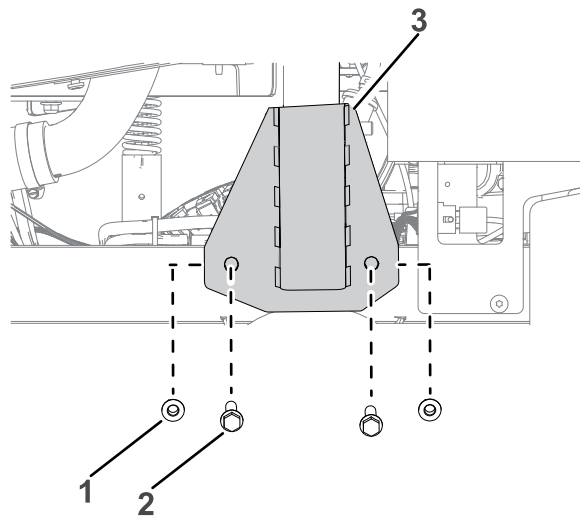


Bild 5

Bild zeigt linke Seite

g573573

- Sicherungsmutter ($\frac{1}{2}$ ")
- Sechskantschraube ($\frac{1}{2}$ " x 2 $\frac{1}{2}$ ")
- Halterung Überrollschutz

2. Setzen Sie ein unteres Überrollbügelrohr in die Halterung des Überrollschutzes ein und befestigen Sie es mit zwei Sechskantschrauben ($\frac{1}{2}$ x 3- $\frac{1}{2}$ ") und zwei Sicherungsmuttern ($\frac{1}{2}$ "), wie in **Bild 6** dargestellt. Wiederholen Sie den Vorgang auf der anderen Seite.

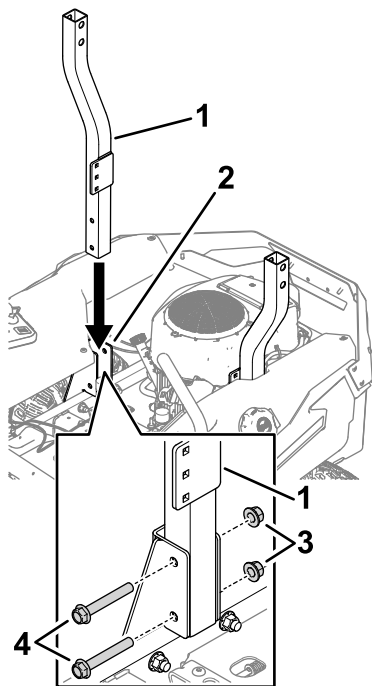


Bild 6

g472039

- | | |
|------------------------------|--|
| 1. Unteres Überrollbügelrohr | 3. Sicherungsmutter ($\frac{1}{2}$ ") |
| 2. Halterung Überrollschutz | 4. Sechskantschraube ($\frac{1}{2}$ " x 3- $\frac{1}{2}$ ") |
-
3. Ziehen Sie die Schrauben von Schritt 1 und 2 auf ein Drehmoment von 91 bis 113 N·m an.

3

Einbauen des Sicherheitsgurtes

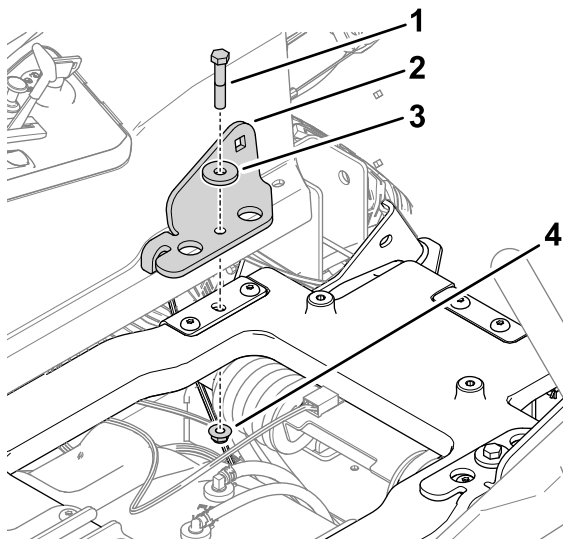
Nur mit MyRide ausgestattete Modelle

Für diesen Arbeitsschritt erforderliche Teile:

1	Linke Sicherheitsgurthalterung (nur mit MyRide ausgestattete Modelle)
1	Rechte Sicherheitsgurthalterung (nur mit MyRide ausgestattete Modelle)
2	Teilgewindeschraube ($\frac{3}{8}$ " x 2")
2	Unterlegscheibe
2	Sicherungsmutter ($\frac{3}{8}$ ")
1	Sicherheitsgurtschloss
1	Sicherheitsgurtzunge
2	Schlossschraube (7/16" x 1")
2	Sicherungsmutter (7/16")

Verfahren

1. Befestigen Sie die Sicherheitsgurthalterungen mit zwei Teilgewindeschrauben ($\frac{3}{8}$ " x 2"), zwei Unterlegscheiben und zwei Sicherungsmuttern ($\frac{3}{8}$ ") an der Sitzplattform, wie in **Bild 7** dargestellt. Wiederholen Sie den Vorgang auf der anderen Seite.



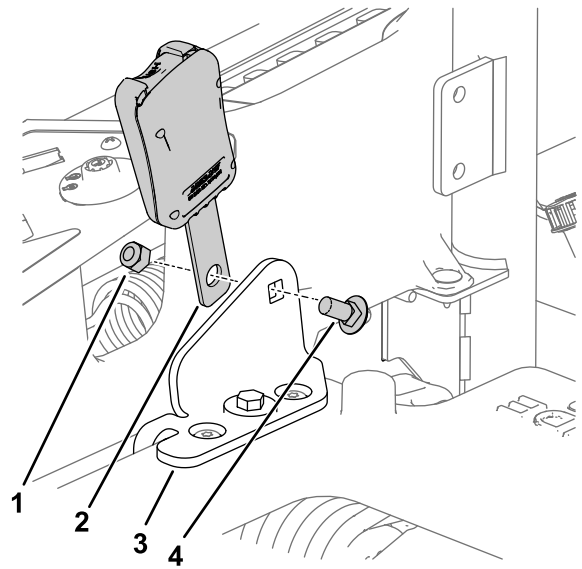
g472007

Bild 7

Sitzplattform abgebildet

- | | |
|---|--|
| 1. Teilgewindeschraube
($\frac{3}{8}$ " x 2") | 3. Unterlegscheibe |
| 2. Sicherheitsgurthalterung | 4. Sicherungsmutter ($\frac{3}{8}$ ") |

-
2. Befestigen Sie das Sicherheitsgurtschloss und die Sicherheitsgurtzunge mit zwei Schlossschrauben ($\frac{7}{16}$ " x 1") und zwei Sicherungsmuttern ($\frac{7}{16}$ ") an den Sicherheitsgurthalterungen, wie in [Bild 8](#) dargestellt. Wiederholen Sie den Vorgang auf der anderen Seite, um die Sicherheitsgurtzunge anzubringen.



g517003

Bild 8

Sicherheitsgurtschloss abgebildet. Wiederholen Sie den Vorgang mit der Sicherheitsgurtzunge.

- | | |
|---|--|
| 1. Sicherungsmutter
($\frac{7}{16}$ " x 1") | 3. Sicherheitsgurthalterung |
| 2. Sicherheitsgurtschloss | 4. Schlossschraube
($\frac{7}{16}$ " x 1") |

4

Einbauen des Sicherheitsgurtes

Nur ohne MyRide ausgestattete Modelle

Für diesen Arbeitsschritt erforderliche Teile:

1	Sicherheitsgurtschloss
1	Sicherheitsgurtzunge
1	Halterung für das Sicherheitsgurtschloss (nur ohne MyRide ausgestattete Modelle)
1	Halterung für Sicherheitsgurtzunge (nur ohne MyRide ausgestattete Modelle)
2	Sechskantschraube (1/2" x 1")
6	Sicherungsmutter (1/2")
4	Schlossschraube (3/8" x 1")
4	Sicherungsmutter (3/8")

Verfahren

1. Befestigen Sie die Sicherheitsgurte, indem Sie das Sicherheitsgurtschloss und die Sicherheitsgurtzunge mit zwei Schlossschrauben (1/2" x 1") und zwei Sicherungsmuttern (1/2") an der Innenseite der Sicherheitsgurthalterungen befestigen, wie in Bild 9 dargestellt.

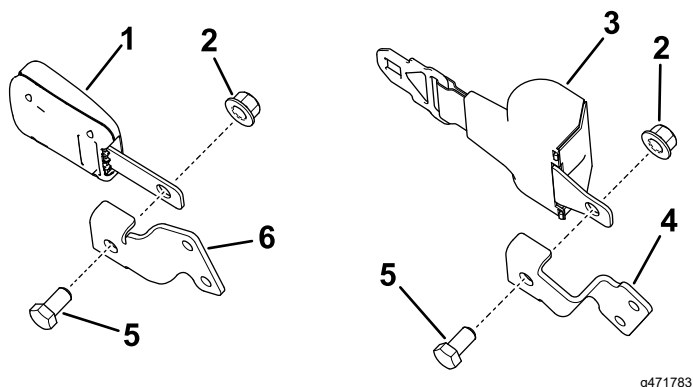


Bild 9

- | | |
|----------------------------|------------------------------------|
| 1. Schloss | 4. Sicherheitsgurtzungenhalter |
| 2. Sicherungsmutter (1/2") | 5. Sechskantschraube (1/2" x 1") |
| 3. Sicherheitsgurtzunge | 6. Sicherheitsgurtschlosshalterung |

2. Befestigen Sie das Sicherheitsgurtschloss aus Schritt 1 mit zwei Schlossschrauben (3/8" x 1") und zwei Sicherungsmuttern (3/8") an der Innenseite der Halterung des Überrollbügels, wie in Bild 10 dargestellt. Wiederholen Sie den Vorgang auf der anderen Seite, um die Sicherheitsgurtzunge anzubringen.

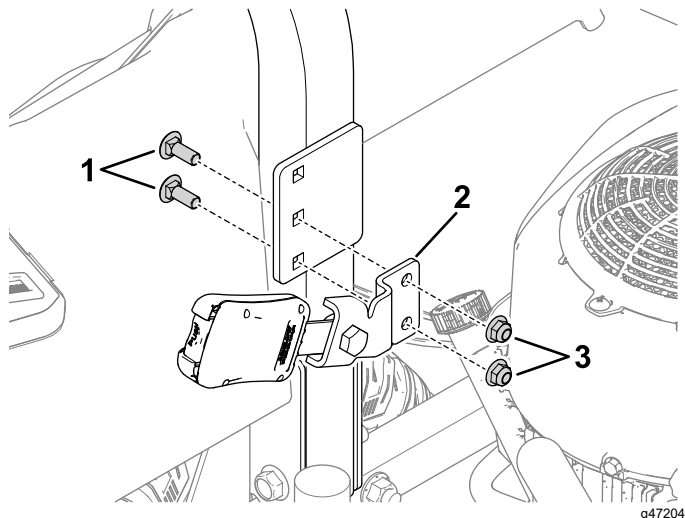


Bild 10

Sicherheitsgurtschloss abgebildet

- | | |
|--------------------------------|----------------------------|
| 1. Schlossschraube (3/8" x 1") | 3. Sicherungsmutter (3/8") |
| 2. Sicherheitsgurtschloss | |

5

Einbau des oberen Überrollbügels

Für diesen Arbeitsschritt erforderliche Teile:

1	Oberer Überrollbügel
2	Dämpfungselement
2	Ansatzschraube
2	Wellenscheibe
2	Verriegelungsstift
2	Sicherungsmutter (1/2")
	Öl (falls erforderlich)

Verfahren

1. Bringen Sie die Hinterräder an, wie in Bild 4 dargestellt.
2. Senken Sie die Maschine ab, siehe Bedienungsanleitung Ihrer Maschine.

3. Senken Sie die Sitz ab oder bringen Sie diesen an, siehe [1 Vorbereiten der Maschine \(Seite 4\)](#).
4. Lokalisieren Sie das obere Überrollbügelrohr. Bringen Sie beiden Gummipuffer an ([Bild 11](#)).

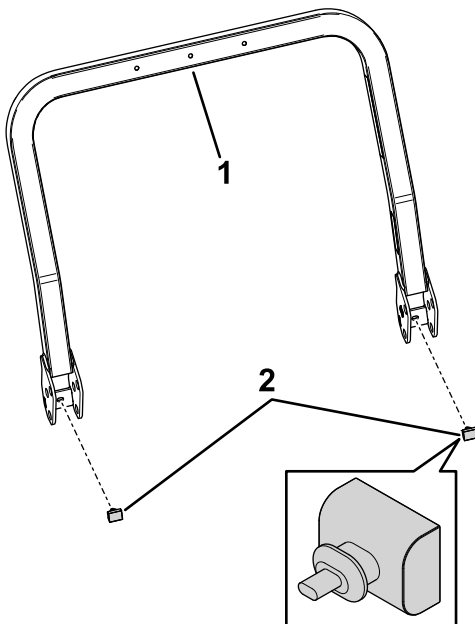


Bild 11

1. Oberer Überrollbügel
2. Gummianschlag

5. Ölen Sie die Innenflächen der unteren Überrollbügelrohre leicht ein ([Bild 12](#)).
6. Befestigen Sie den oberen Überrollbügel locker am unteren Überrollbügel mit zwei Ansatzschrauben, zwei Wellenscheiben, zwei an den Verbindungsleinen befestigten Unterlegscheiben und zwei Sicherungsmuttern ($\frac{1}{2}$ "), wie in [Bild 12](#) dargestellt.

Hinweis: Achten Sie darauf, dass die Ansatzschrauben mit den Schraubenköpfen zur Innenseite des Überrollbügels hin eingesetzt werden.

Hinweis: Vergewissern Sie sich, dass die Laschen der Unterlegscheibe angebracht sind und zur Rückseite der Maschine zeigen.

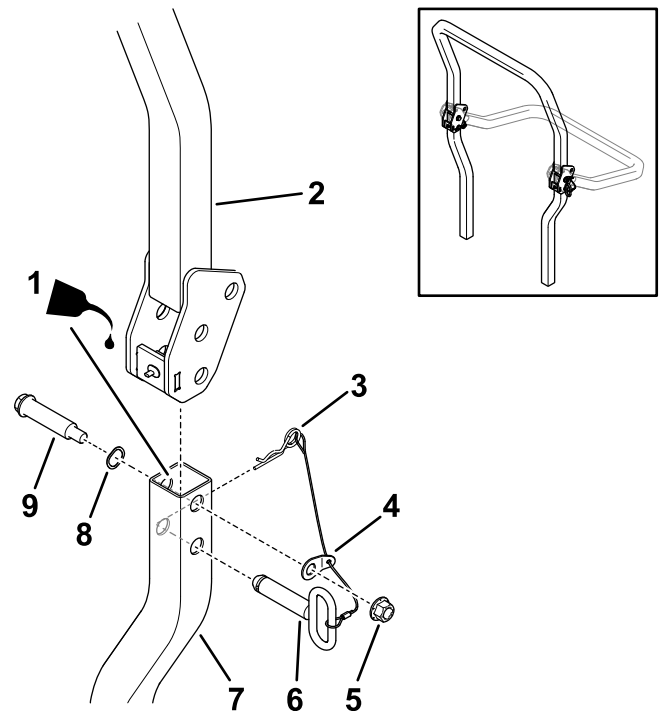


Bild 12

Bild zeigt die linke Seite des Geräts. Wiederholen Sie den Vorgang an der anderen Seite.

1. Tragen Sie ggf. Öl auf die Innenflächen auf.
 2. Oberer Überrollbügel
 3. Splint
 4. Lasche der Unterlegscheibe
 5. Sicherungsmutter ($\frac{1}{2}$ ")
 6. Verriegelungsstift
 7. Unterer Überrollbügel
 8. Wellenscheibe
 9. Ansatzschraube
7. Ziehen Sie die Ansatzschrauben auf ein Drehmoment von 91 bis 113 N·m an.
 8. Klappen Sie den oberen Überrollbügel in die aufrechte Position, setzen Sie die Verriegelungsstifte ein (die ovalen Griffe müssen zur Außenseite der Maschine zeigen) und sichern Sie ihn mit den Splinten auf jeder Seite ([Bild 12](#)).

6

Anbringen von zusätzlichen Ballast

Maschinen, die nur mit einem Grasfangkorb-Kit ausgestattet sind

Für diesen Arbeitsschritt erforderliche Teile:

1	Kofferballast (nur Maschinen mit Grasfangkorb-Kit)
---	--

Verfahren

Bei Maschinen, die mit einem Grasfangkorb-Kit ausgestattet sind: Bringen Sie die mitgelieferten zusätzlichen Kofferballaste mit zwei Schrauben ($\frac{3}{8}$ " x 2- $\frac{3}{4}$ ") an der Maschine an, wie in [Bild 13](#) dargestellt.

In der folgenden Tabelle finden Sie die erforderliche Anzahl der Ballaste für jedes Modell und jede Mähwerksgröße:

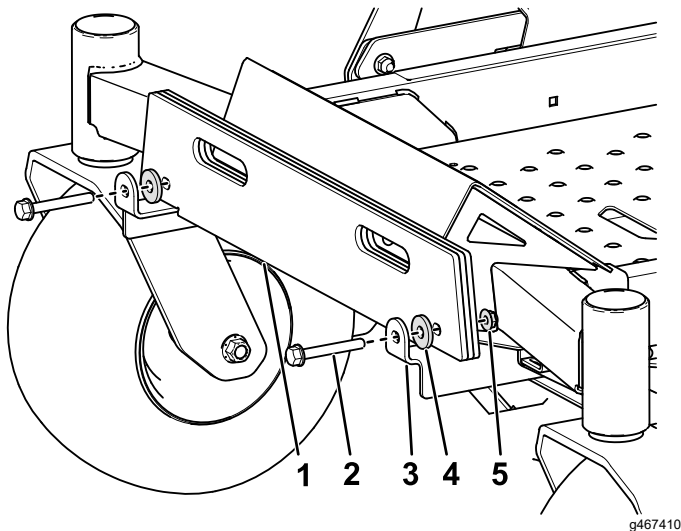


Bild 13

152 cm TimeCutter Modell mit drei Ballasten abgebildet.

- | | |
|---|--|
| 1. Kofferballast | 4. Unterlegscheibe |
| 2. Schraube ($\frac{3}{8}$ " x 2- $\frac{3}{4}$ ") | 5. Sicherungsmutter ($\frac{3}{8}$ ") |
| 3. Ballasthalterung | |

TimeCutter Max Modelle	
Mähwerkgröße	Erforderliches Gesamtgewicht
152,4 cm	4
137,2 cm	5
127 cm	5
107 cm	7

Titan-Modelle	
Mähwerkgröße	Erforderliches Gesamtgewicht
152,4 cm	2
137,2 cm	3
121,9 cm	4

Wichtig: Wenn Sie das Heckfangsystem abnehmen, müssen Sie auch den vorderen Ballast abnehmen, um die Stabilität der Maschine zu erhalten.

Wartung

Prüfen des Sicherheitsgurtes

Wartungsintervall: Bei jeder Verwendung oder täglich

Prüfen Sie den Sicherheitsgurt auf Zeichen von Abnutzung und Risse und prüfen Sie auch den Rücklauf und die Schnalle. Ersetzen Sie einen beschädigten Sicherheitsgurt.

Prüfen des Überrollschutzes (ROPS)

Wartungsintervall: Bei jeder Verwendung oder täglich

Prüfen Sie den Überrollschutz visuell auf lose oder fehlende Befestigungselemente oder andere mögliche Probleme. Ziehen Sie die Befestigungselemente an oder beheben Sie das Problem vor dem Betrieb.

Hinweise:



Count on it.