



# Kit butée de poulie de tension

Tondeuse rotative à éjection arrière de 183 cm, groupe de déplacement Groundsmaster® série 3200 ou 3300

N° de modèle 161-5096

## Instructions de montage

# Montage

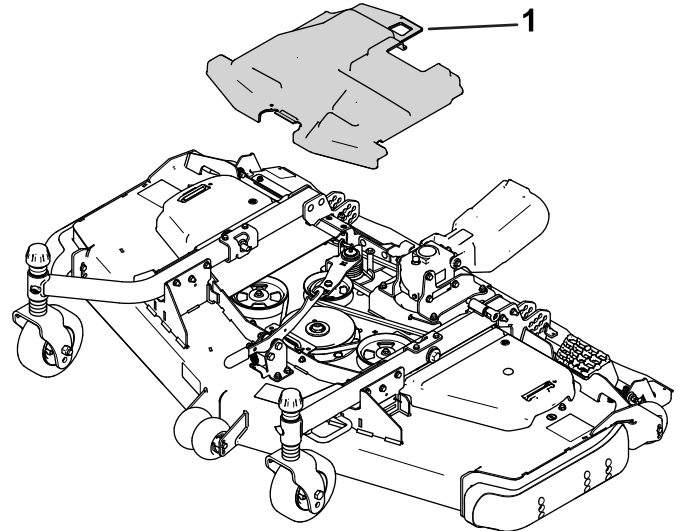
# 1

## Préparation de la machine

Aucune pièce requise

### Procédure

1. Garez la machine sur une surface plane et horizontale.
2. Serrez le frein de stationnement.
3. Abaissez l'accessoire.
4. Coupez le moteur et retirez la clé.
5. Montez l'unité de coupe sur le groupe de déplacement ; voir le *Manuel de l'utilisateur* du groupe de déplacement.



g507449

Figure 1

1. Protège-courroie

2. À l'aide d'une clé à douille ou d'un outil similaire, éloignez la poulie de tension (Figure 2) de la courroie d'entraînement pour détendre cette dernière et pouvoir la déchausser de la poulie de tension.

### ⚠ PRUDENCE

Le ressort est soumis à une forte charge et peut causer des blessures.

Prenez garde à la détente du ressort de torsion du bras de la poulie de tension.

# 2

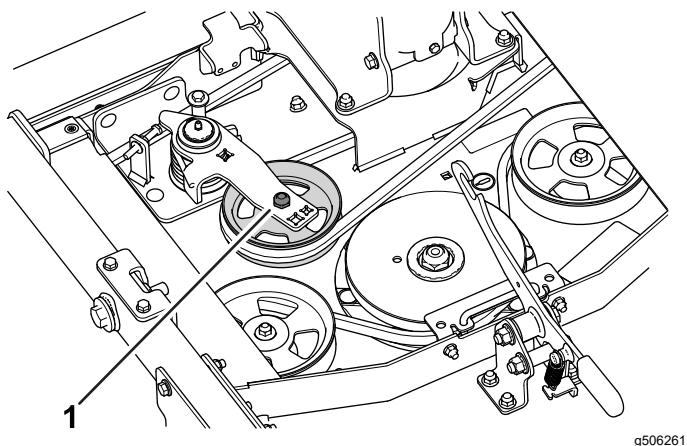
## Dépose de la butée de poulie de tension existante

Aucune pièce requise

### Procédure

1. Déposez le protège-courroie (Figure 1) au sommet de l'unité de coupe et mettez-le de côté.

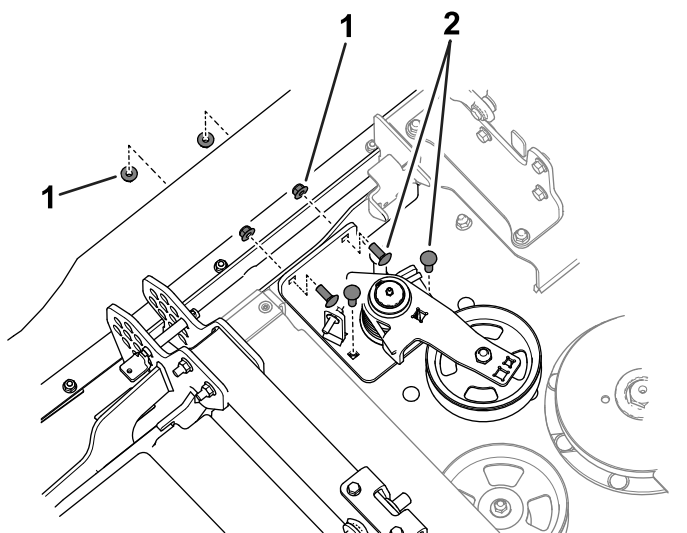




**Figure 2**

1. Poulie de tension

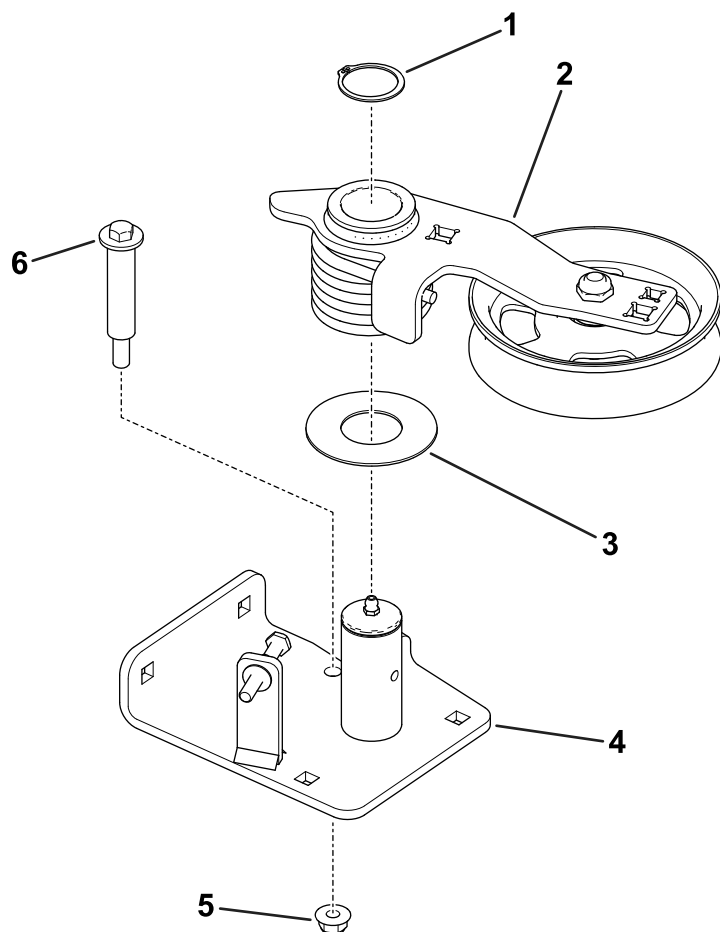
3. Retirez les boulons de carrosserie et les écrous qui fixent le tendeur à l'unité de coupe (**Figure 3**).



**Figure 3**

1. Écrous                      2. Boulons de carrosserie

4. Bloquez la poulie de tension dans un étau en serrant les mâchoires sur la plaque de pivot la poulie.  
5. Retirez le boulon à épaulement de la plaque de pivot de la poulie de tension, puis relâchez la tension du ressort de la poulie de tension (**Figure 4**).



**Figure 4**

- |   |   |
|---|---|
| 1. Circlip                              | 4. Plaque de pivot la poulie de tension |
| 2. Bras de poulie de tension et ressort | 5. Écrou                                |
| 3. Rondelle                             | 6. Boulon à épaulement                  |

6. Retirez le circlip qui retient le bras sur le pivot de la poulie de tension (**Figure 4**).

# 3

## Montage de la butée de la poulie de tension

### Pièces nécessaires pour cette opération:

1	Pivot de poulie de tension
2	Boulon de carrosserie ( $\frac{3}{8}$ " x 1")
2	Boulon de carrosserie ( $\frac{3}{8}$ " x 1 $\frac{1}{4}$ ")
1	Boulon à épaulement
1	Boulon à tête hexagonale
5	Écrou à embase ( $\frac{3}{8}$ " )
2	Écrou à embase (5/16")

### Procédure

1. Avec 2 écrous à embase (5/16"), fixez le boulon à tête hexagonale sur le nouveau pivot de la poulie de tension (Figure 5).

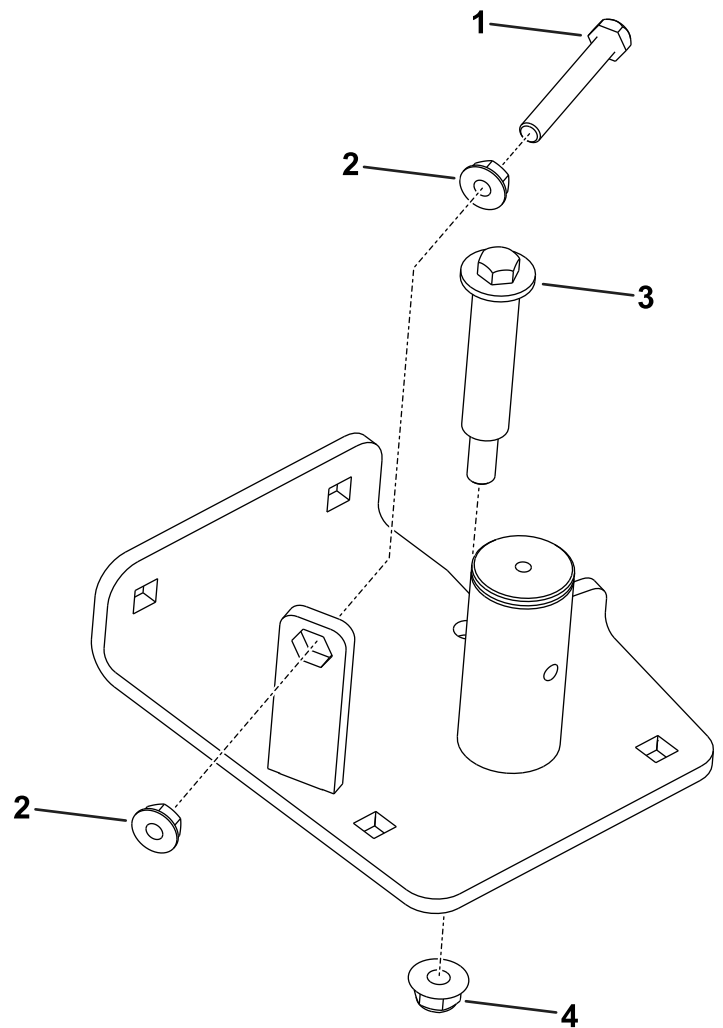


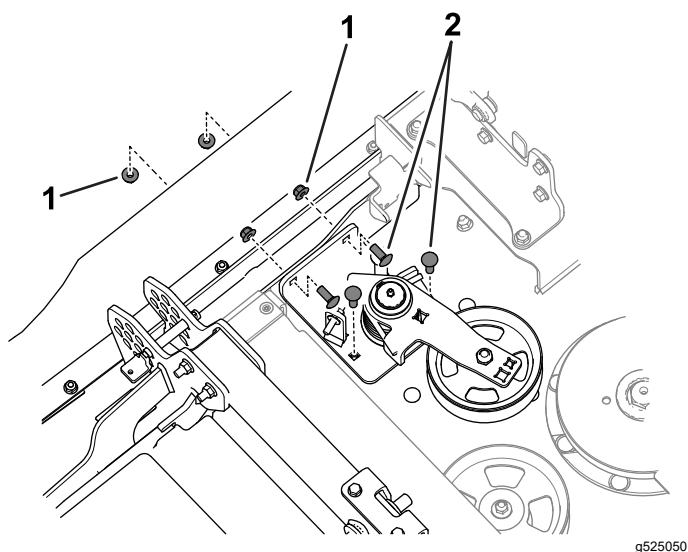
Figure 5

g507416

1. Boulon à tête hexagonale
2. Écrous à embase (5/16")
3. Boulon à épaulement
4. Écrou à embase ( $\frac{3}{8}$ " )

2. Avec le circlip, fixez le bras de la poulie de tension et le ressort sur le pivot de la poulie de tension.
3. Bloquez la poulie de tension dans un étau en serrant les mâchoires sur la plaque de pivot la poulie.
4. Insérez un manche à rochet de  $\frac{3}{8}$ " ou de  $\frac{1}{2}$ ", ou une barre de levier, dans le bras de la poulie de tension pour déplacer le bras (pour charger le ressort de torsion) de manière à pouvoir installer le boulon à épaulement.
5. Installez un écrou à embase ( $\frac{3}{8}$ " ) et un boulon à épaulement sur la plaque de pivot de la poulie de tension (Figure 5).  
Serrez l'écrou entre 45 et 55 N·m, puis relâchez le bras de la poulie de tension.
6. Avec 2 boulons de carrosserie ( $\frac{3}{8}$ " x 1"), 2 boulons de carrosserie ( $\frac{3}{8}$ " x 1 $\frac{1}{4}$ ") et 4 écrous

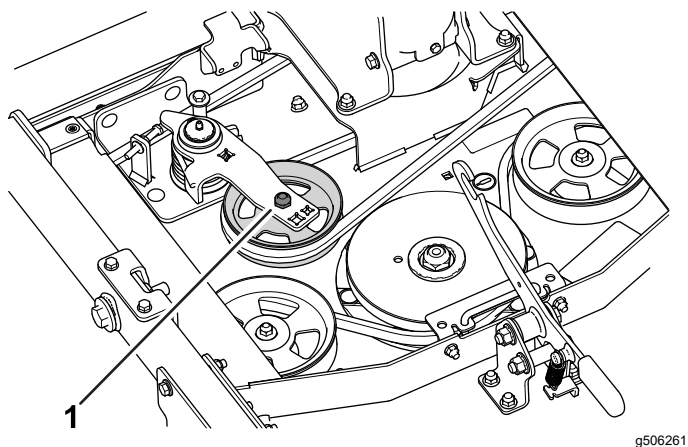
à embase ( $\frac{3}{8}$ " ), fixez le tendeur sur l'unité de coupe (Figure 6).



**Figure 6**

1. Écrous
2. Boulon de carrosserie ( $\frac{3}{8}$ " x 1")
3. Boulon de carrosserie ( $\frac{3}{8}$ " x 1 $\frac{1}{4}$ ")

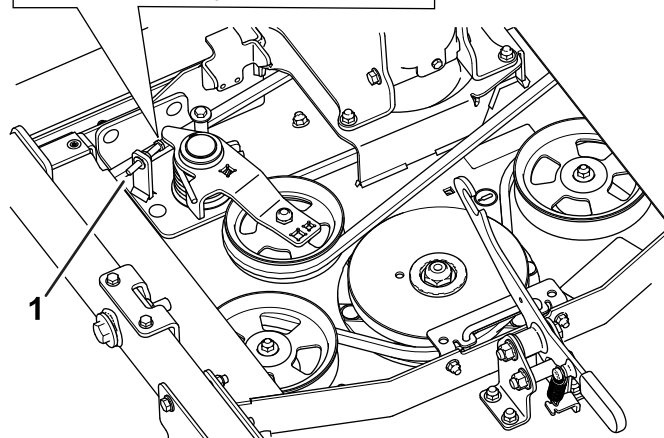
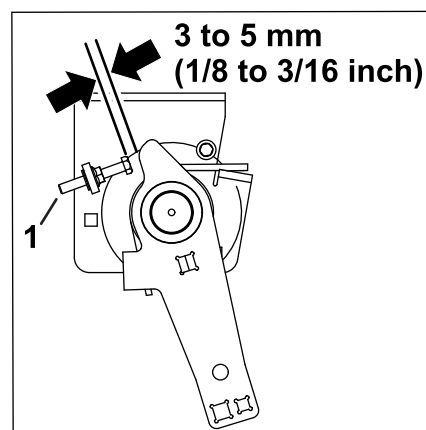
7. Chaussez la courroie d'entraînement autour de la poulie de tension (Figure 7).



**Figure 7**

1. Poulie de tension

8. Ajustez le boulon en fonction de la dimension indiquée à la Figure 8.



**Figure 8**

1. Boulon

9. Pose du protège-courroie.