



Комплект ограничителя натяжного шкива

72-дюймовая ротационная газонокосилка с задним выбросом, тяговый блок Groundsmaster® серии 3200 или 3300

Номер модели 161-5096

Инструкции по монтажу

Монтаж

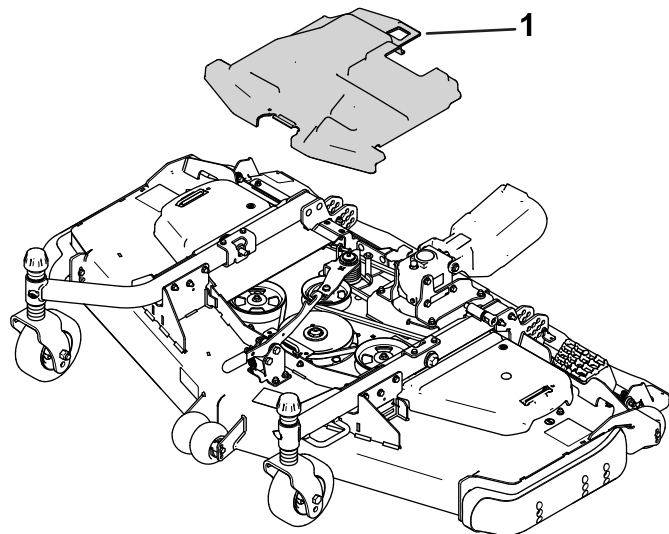
1

Подготовка машины

Детали не требуются

Процедура

1. Установите машину на ровной поверхности.
2. Включите стояночный тормоз.
3. Опустите навесное оборудование.
4. Выключите двигатель и извлеките ключ из замка зажигания.
5. Снимите режущий блок с тягового блока; см. *Руководство оператора* для тягового блока.



g507449

Рисунок 1

1. Крышка ремня

2. Используя торцевой гаечный ключ или аналогичный инструмент, отодвиньте натяжной ролик ([Рисунок 2](#)) от приводного ремня, чтобы ослабить натяжение ремня и позволить ему соскользнуть с натяжного ролика.

⚠ ПРЕДОСТЕРЕЖЕНИЕ

Пружина находится под сильным натяжением и может стать причиной травмы.

Будьте осторожны при снятии натяжения с торсионной пружины рычага натяжного шкива.

2

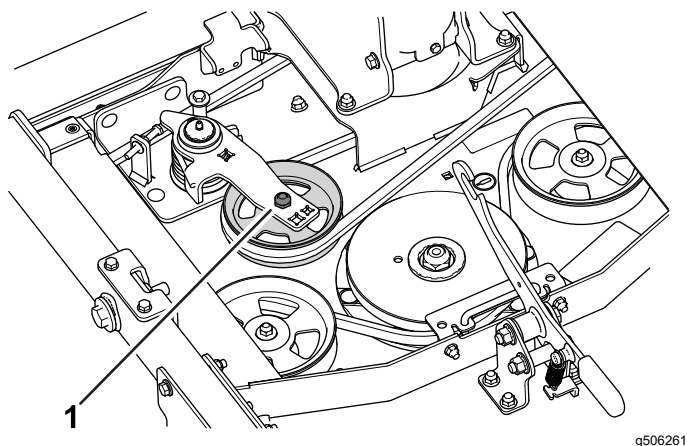
Снятие имеющегося ограничителя натяжного шкива

Детали не требуются

Процедура

1. Снимите крышку ремня ([Рисунок 1](#)) с верхней стороны режущего блока и отложите ее в сторону.



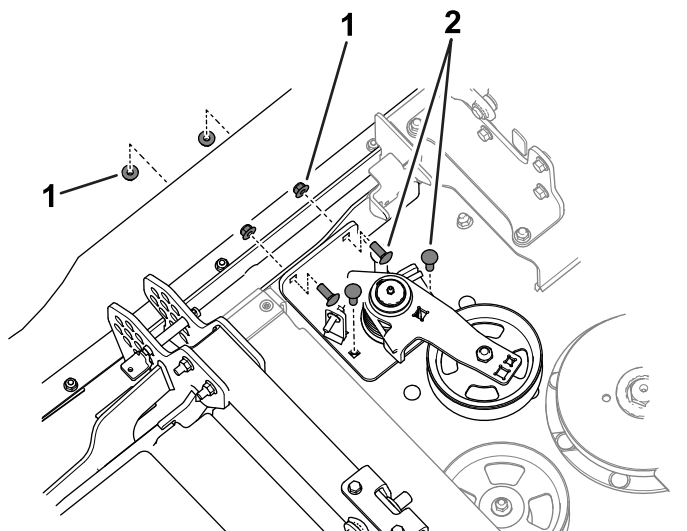


g506261

Рисунок 2

1. Натяжной ролик

3. Снимите каретные болты и гайки, которые крепят натяжитель в сборе к режущему блоку ([Рисунок 3](#)).

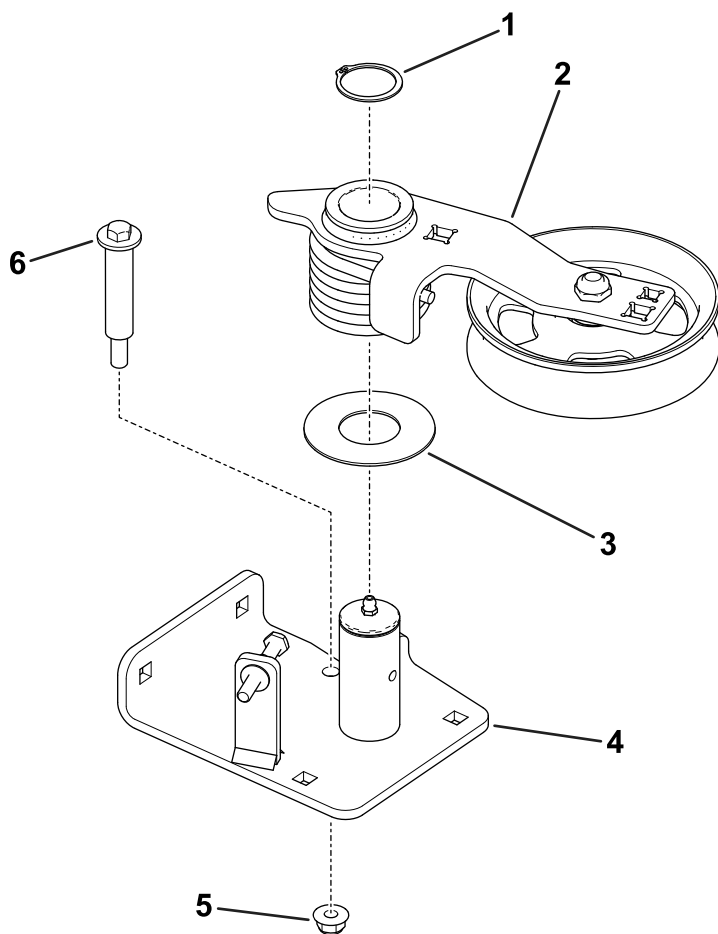


g525050

Рисунок 3

1. Гайки
2. Каретные болты

4. Закрепите натяжной шкив в сборе в тисках, зажав поворотную пластину натяжного шкива.
5. Снимите болт с буртиком с поворотной пластины натяжного шкива, затем ослабьте натяжение пружины натяжного шкива ([Рисунок 4](#)).



g507125

Рисунок 4

1. Стопорное кольцо
2. Рычаг и пружина натяжного шкива
3. Шайба
4. Поворотная пластина натяжного шкива
5. Гайка
6. Ступенчатый болт

6. Снимите стопорное кольцо, которое удерживает рычаг натяжного шкива на шарнире натяжного шкива ([Рисунок 4](#)).

3

Установка ограничителя натяжного шкива

Детали, требуемые для этой процедуры:

1	Шарнир натяжного шкива в сборе
2	Каретный болт (3/8 x 1 дюйма)
2	Каретный болт (3/8 x 1 1/4 дюйма)
1	Болт с буртиком
1	Болт с шестигранной головкой
5	Фланцевая гайка (3/8 дюйма)
2	Фланцевая гайка (5/16 дюйма)

Процедура

1. Используйте 2 фланцевые гайки (5/16 дюйма), чтобы закрепить болт с шестигранной головкой на новом шарнире натяжного шкива в сборе ([Рисунок 5](#)).

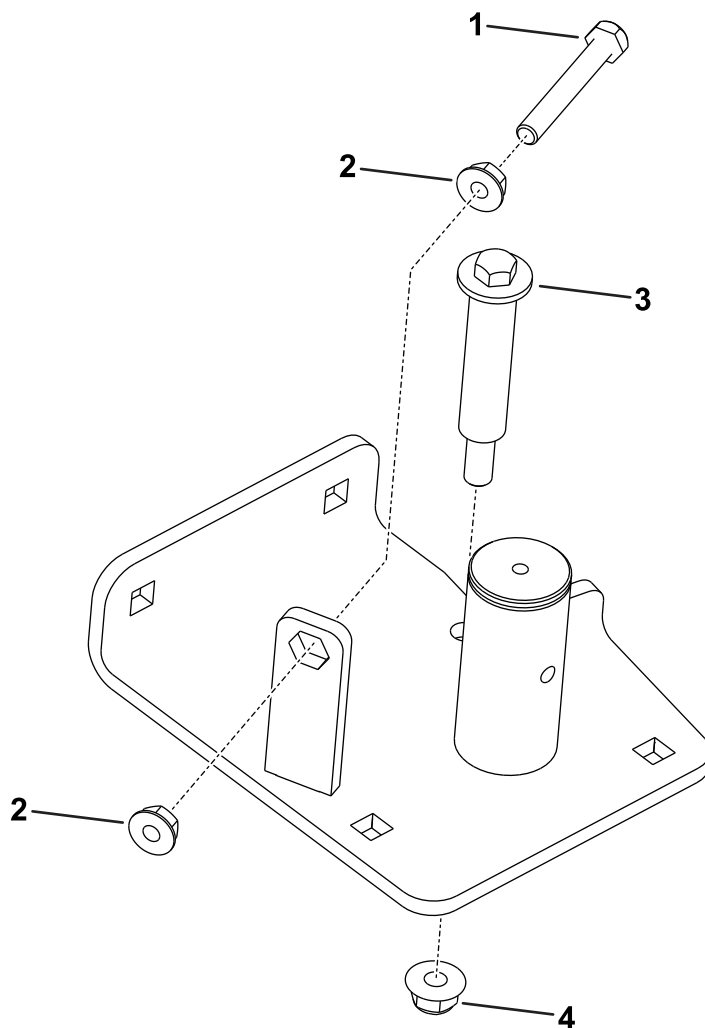


Рисунок 5

g507416

- | | |
|---------------------------------|--------------------------------|
| 1. Болт с шестигранной головкой | 3. Ступенчатый болт |
| 2. Фланцевые гайки (5/16 дюйма) | 4. Фланцевая гайка (3/8 дюйма) |

2. Используйте стопорное кольцо для крепления рычага и пружины натяжного шкива на шарнире натяжного шкива.
3. Закрепите натяжной шкив в сборе в тисках, зажав поворотную пластину натяжного шкива.
4. Для того чтобы передвинуть рычаг натяжного шкива (нагрузить торсионную пружину) на расстояние, достаточное для установки болта с буртиком, вставьте в рычаг натяжного шкива ключ на 3/8 дюйма или на 1/2 дюйма храповым механизмом или монтировкой.
5. Установите фланцевую гайку (3/8 дюйма) и болт с буртиком на поворотную пластину натяжного шкива ([Рисунок 5](#)).

Затяните гайку с моментом 45 - 55 Н·м и отпустите рычаг натяжного шкива.

6. Используйте 2 каретных болта (3/8 x 1 дюйма), 2 каретных болта (3/8 x 1¼ дюйма) и 4 фланцевые гайки (3/8 дюйма) для крепления натяжителя в сборе к режущему блоку ([Рисунок 6](#)).

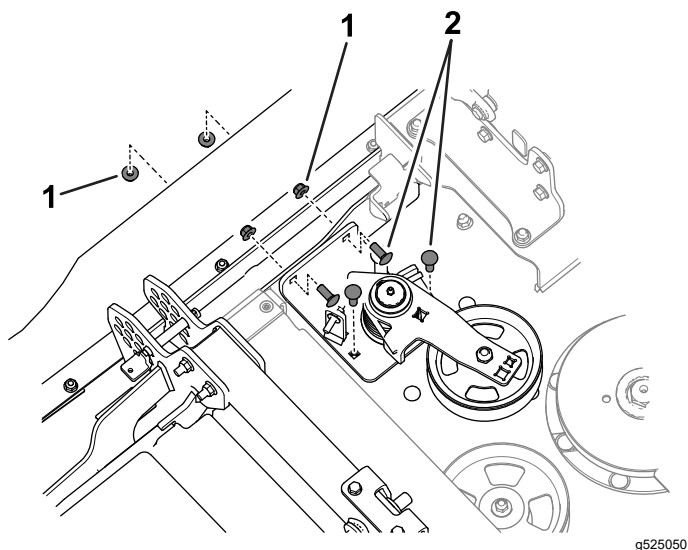


Рисунок 6

- | | |
|---------------------------------|----------------------------------|
| 1. Гайки | 3. Каретный болт 3/8 x 1¼ дюйма) |
| 2. Каретный болт (3/8 x 1 дюйм) | |

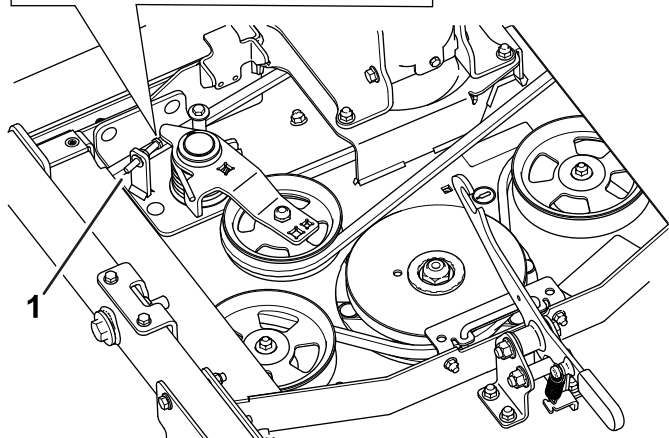
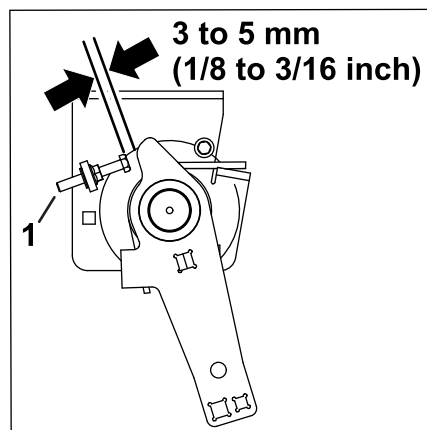


Рисунок 8

1. Болт

7. Установите приводной ремень на натяжной ролик([Рисунок 7](#)).

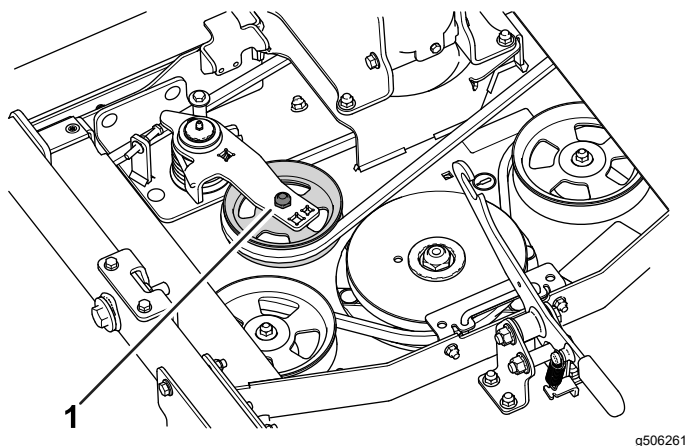


Рисунок 7

1. Натяжной ролик

8. Отрегулируйте болт в соответствии с размером, указанным на рисунке [Рисунок 8](#).

9. Установите крышку ремня.