



怠轮止动套件

182.9cm 后卸式旋刀剪草机 Groundsmaster® 3200 或 3300 系列主机

型号 161-5096

安装说明

安装

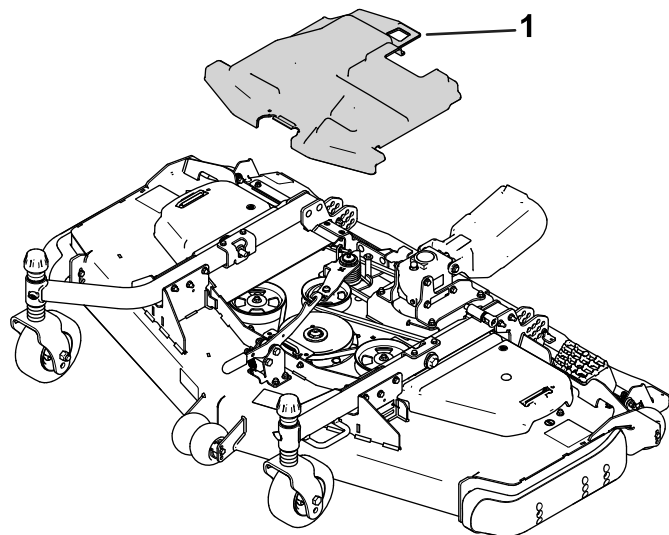
1

准备机器

不需要零件

程序

1. 将机器停在水平地面上。
2. 接合驻车刹车。
3. 放低附件。
4. 关闭发动机并拔下钥匙。
5. 从主机上卸下滚刀组请参阅主机《操作员手册》。



g507449

图 1

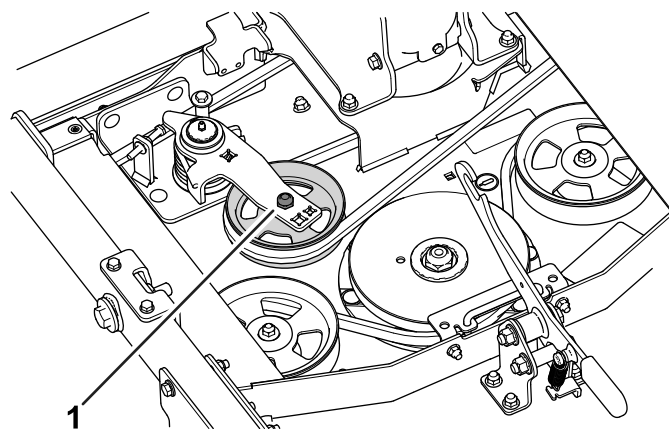
1. 皮带罩

2. 使用套筒扳手或类似工具将怠轮皮带轮 (图 2) 移离传动皮带以放松皮带张紧力并让皮带滑离怠轮皮带轮。

⚠ 小心

弹簧处于重负荷之下可能导致人身伤害。

释放怠轮臂扭簧的张力时要小心。



g506261

图 2

1. 怠轮皮带轮

3. 卸下将张紧器总成固定到滚刀组的托架螺栓和螺母 (图 3)。



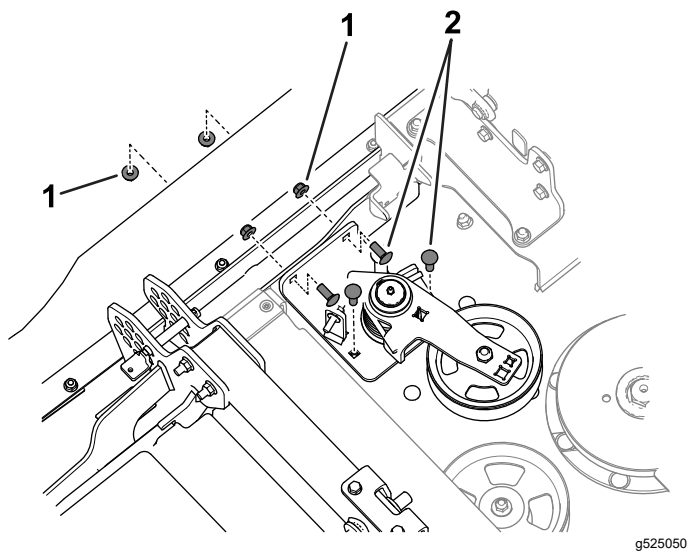


图 3

1. 螺母 2. 托架螺栓。

4. 通过夹紧怠轮枢轴板将怠轮总成固定在台钳中。
5. 释放怠轮弹簧张力时从怠轮枢轴板上拆下轴肩螺栓 (图 4)。

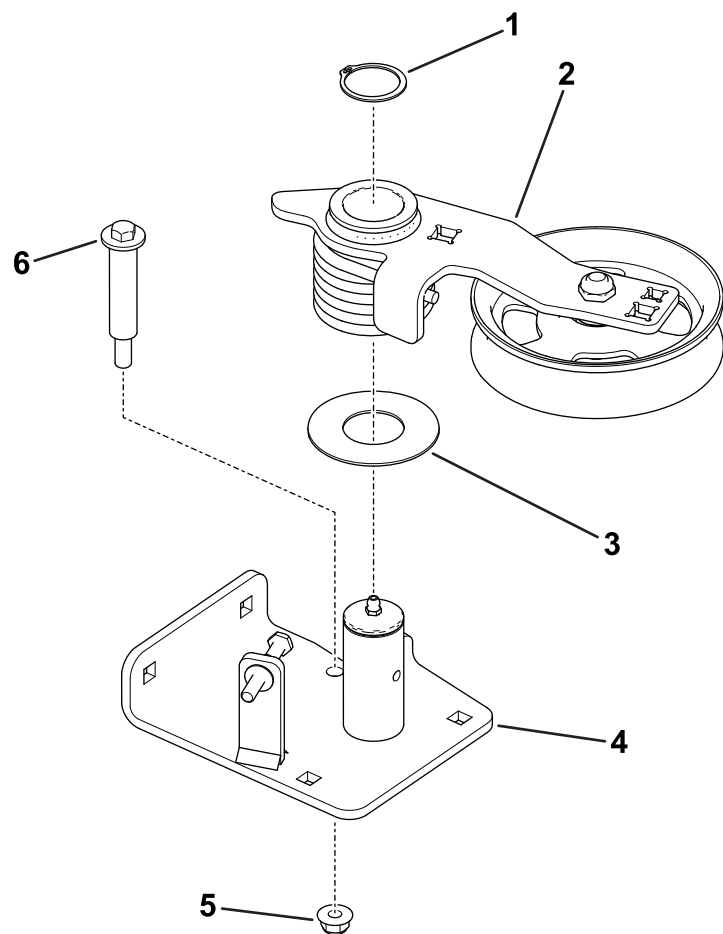


图 4

- | | |
|-----------|----------|
| 1. 卡环 | 4. 怠轮枢轴板 |
| 2. 怠轮臂和弹簧 | 5. 螺母 |
| 3. 垫圈 | 6. 轴肩螺栓 |

6. 拆除将怠轮臂固定到怠轮枢轴的卡环 (图 4)。

3

安装怠轮止动装置

此程序中需要的物件

1	怠轮枢轴总成
2	托架螺栓 $\frac{3}{8}$ x 1 英寸
2	托架螺栓 $\frac{3}{8}$ x 1 $\frac{1}{4}$ 英寸
1	轴肩螺栓
1	六角螺栓
5	凸缘螺母 $\frac{3}{8}$ 英寸
2	凸缘螺母 5/16 英寸

程序

1. 使用 2 个凸缘螺母 5/16 英寸将六角螺栓固定到新怠轮枢轴总成 (图 5)。

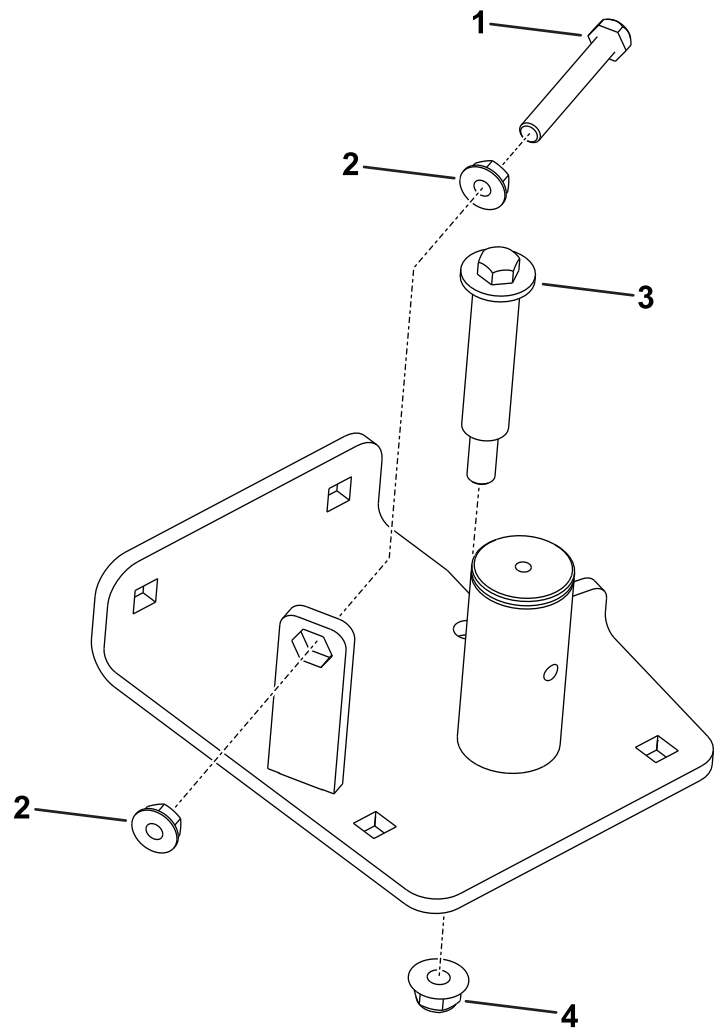


图 5

g507416

- | | |
|-----------------|--------------------------|
| 1. 六角螺栓 | 3. 轴肩螺栓 |
| 2. 凸缘螺母 5/16 英寸 | 4. 凸缘螺母 $\frac{3}{8}$ 英寸 |

2. 使用卡环将怠轮臂和弹簧固定到怠轮枢轴。
3. 通过夹紧怠轮枢轴板将怠轮总成固定在台钳中。
4. 在怠轮臂中使用 $\frac{3}{8}$ 英寸或 $\frac{1}{2}$ 英寸驱动棘轮或分断杆来移动怠轮臂加载扭簧使其足以安装轴肩螺栓。
5. 向怠轮枢轴板安装一个凸缘螺母 $\frac{3}{8}$ 英寸或一个轴肩螺栓 (图 5)。

使用 45-55 Nm 紧固螺母然后释放怠轮臂。
6. 使用 2 个托架螺栓 $\frac{3}{8}$ x 1 英寸、2 个托架螺栓 $\frac{3}{8}$ x 1- $\frac{1}{4}$ 英寸和 4 个凸缘螺母 $\frac{3}{8}$ 英寸将张紧器总成固定到滚刀组 (图 6)。

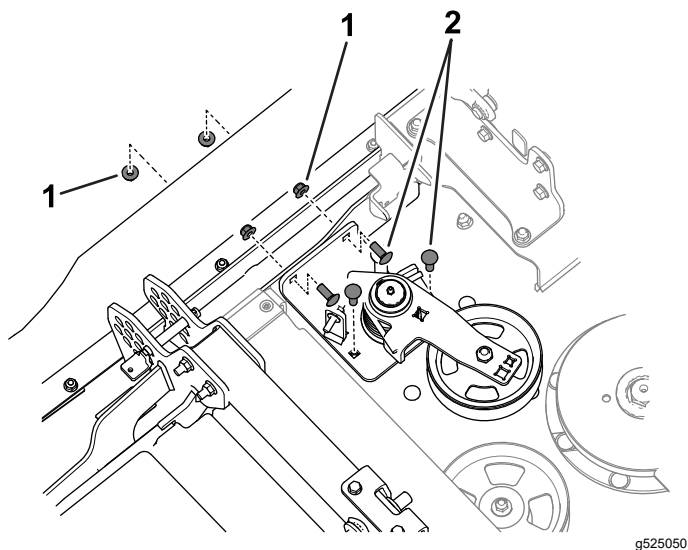


图 6

- 1. 螺母
- 2. 托架螺栓 $\frac{3}{8}$ x 1 英寸
- 3. 托架螺栓 $\frac{3}{8}$ x $1\frac{1}{4}$ 英寸

7. 将驱动带安装到怠轮皮带轮上 (图 7)。

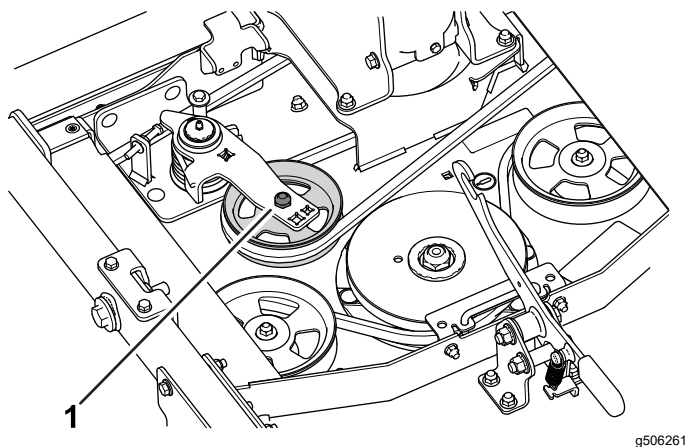


图 7

- 1. 怠轮皮带轮

8. 将螺栓调整到 图 8 所示的尺寸。

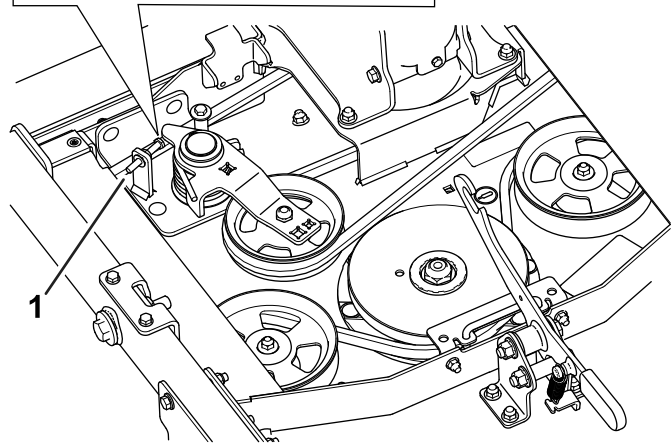
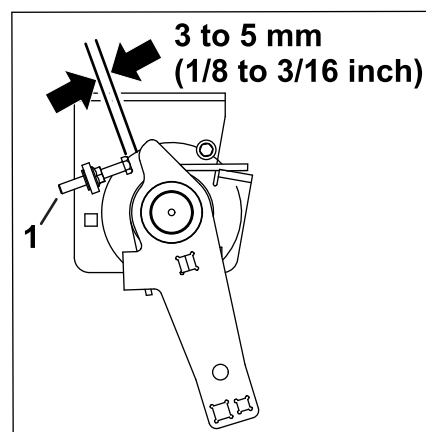


图 8

- 1. 螺栓

9. 安装皮带罩。