



# Kit allarme di retromarcia

## Trattorino Groundsmaster® serie e3200 o e3300

N° del modello 31817

### Istruzioni di installazione

# Installazione

## Parti sciolte

Verificate che sia stata spedita tutta la componentistica, facendo riferimento alla seguente tabella.

Procedura	Descrizione	Qté	Uso
<b>1</b>	Non occorrono parti	–	Preparazione della macchina.
<b>2</b>	Allarme allarme di retromarcia Bullone a testa tonda (5/16" x 3/4") Dado flangiato (5/16") Chiusura a pressione Fascetta per cavi Staffa di montaggio Bullone a testa tonda (1/4" x 3/4") Dado flangiato (1/4") Cablaggio preassemblato	1 2 2 1 1 1 2 2 1	Montaggio dell'allarme di retromarcia.
<b>3</b>	Non occorrono parti	–	Controllo dell'allarme di retromarcia.

**Importante:** Questo kit può essere installato su macchine Groundsmaster e3200 solo se dotate di un numero di serie pari a 417500000 o successivo.

# 1

## Preparazione della macchina

Non occorrono parti

### Procedura

1. Parcheggiate la macchina su un terreno pianeggiante.
2. Verificate che il freno di stazionamento sia inserito.
3. Spegnete la macchina e togliete la chiave.
4. Girate l'interruttore di scollegamento della batteria in posizione di SPEGNIMENTO.



# 2

## Montaggio dell'allarme di retromarcia

### Parti necessarie per questa operazione:

1	Allarme allarme di retromarcia
2	Bullone a testa tonda (5/16" x 3/4")
2	Dado flangiato (5/16")
1	Chiusura a pressione
1	Fascetta per cavi
1	Staffa di montaggio
2	Bullone a testa tonda (1/4" x 3/4")
2	Dado flangiato (1/4")
1	Cablaggio preassemblato

### Procedura

- Utilizzate 2 bulloni a testa tonda (1/4" x 3/4") e 2 dadi flangiati (1/4") per fissare l'allarme alla staffa di montaggio (Figura 1).

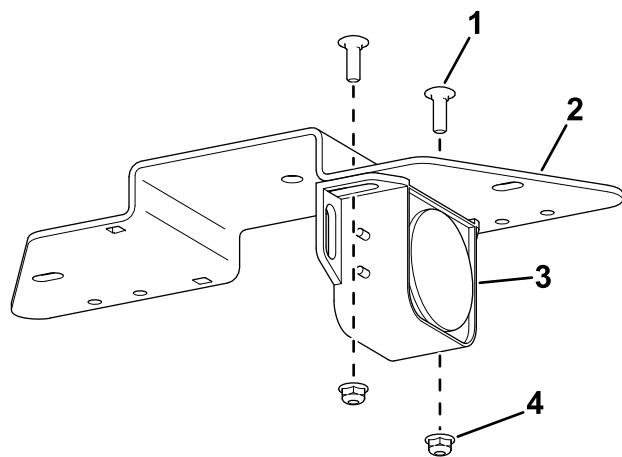


Figura 1

g567997

- |  |                          |
|--|--------------------------|
| 1. Bullone a testa tonda (1/4" x 3/4") | 3. Allarme               |
| 2. Staffa di montaggio                 | 4. Dado flangiato (1/4") |

- Utilizzate i dadi presenti sull'allarme per fissare i terminali ad anello del cablaggio preassemblato all'allarme (Figura 2).

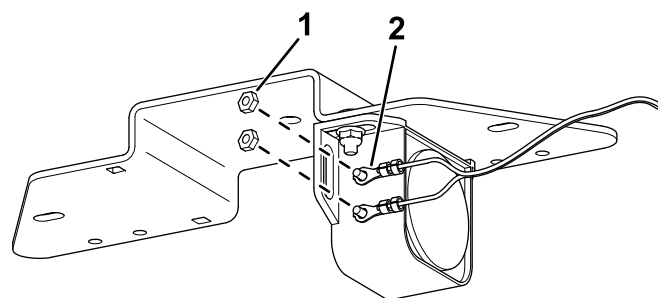


Figura 2

g567998

- |         |                       |
|---------|-----------------------|
| 1. Dado | 2. Morsetto ad anello |
|---------|-----------------------|

- Utilizzate 2 bulloni a testa tonda (5/16" x 3/4") e 2 dadi flangiati (5/16") per fissare la staffa di montaggio al telaio del trattorino (Figura 3).

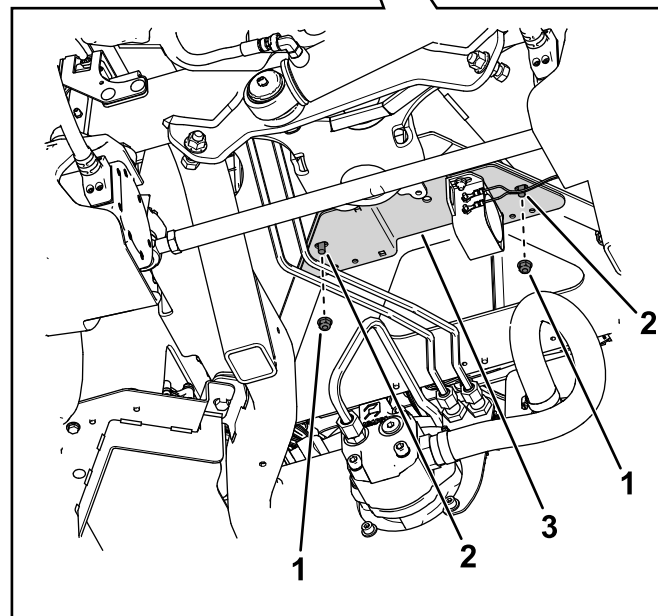
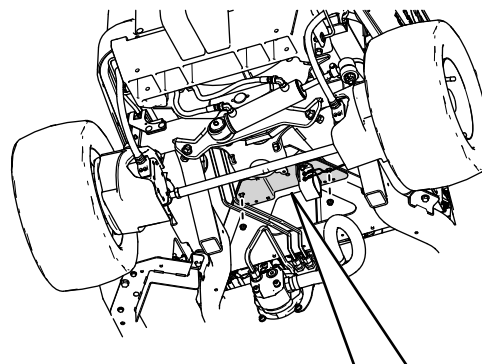
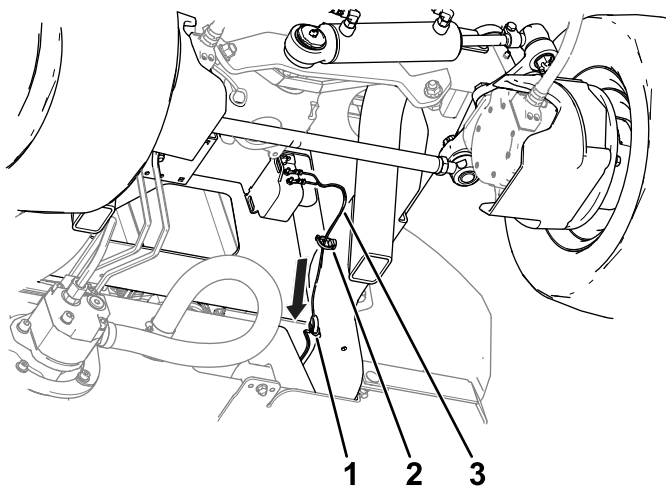


Figura 3

g568189

- |            |                        |
|------------|------------------------|
| 1. Dado    | 3. Staffa di montaggio |
| 2. Bullone |                        |

- Utilizzate una fascetta per cavi e una chiusura a pressione per fissare il cablaggio preassemblato al telaio della macchina (Figura 4).

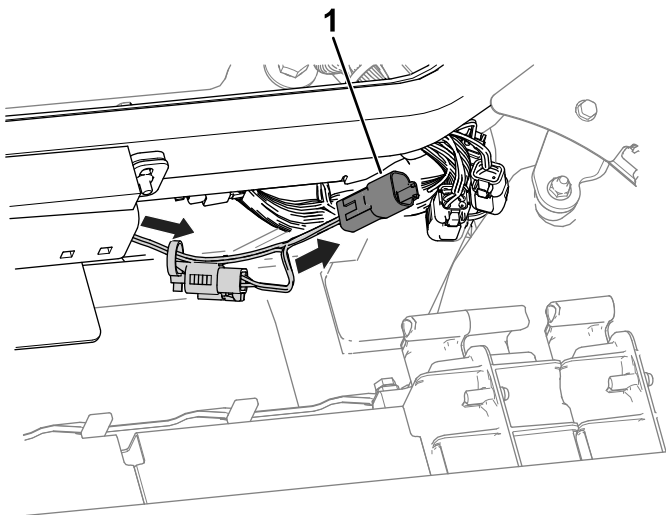


**Figura 4**

g568192

1. Supporto
2. Chiusura a pressione
3. Cablaggio preassemblato

- 
5. Sollevate il cofano e instradate il terminale del cablaggio preassemblato (**Figura 5**) in direzione dei connettori che si trovano sopra al tappo del serbatoio idraulico e collegate il terminale al connettore del cablaggio preassemblato della macchina contrassegnato come ALIMENTAZIONE KIT LUCI GUIDA.



**Figura 5**

g455355

1. Terminale del cablaggio preassemblato

# 3

## Controllo dell'allarme di retromarcia

Non occorrono parti

### Procedura

Effettuate i seguenti passaggi per assicurarvi che l'allarme di retromarcia funzioni.

1. Girate l'interruttore di scollegamento della batteria in posizione di ACCENSIONE.
2. Sedetevi al posto di guida, allacciate la cintura di sicurezza, accendete la macchina e premete la base del pedale della trazione per far muovere il trattorino in retromarcia.
3. Ascoltate per sentire il suono dell'allarme.



**Count on it.**