



Rückfahralarm

Groundsmaster® Serie e3200 oder e3300 Zugmaschine

Modellnr. 31817

Installationsanweisungen

Installation

Einzelteile

Prüfen Sie anhand der nachstehenden Tabelle, dass Sie alle im Lieferumfang enthaltenen Teile erhalten haben.

Verfahren	Beschreibung	Menge	Verwendung
1	Keine Teile werden benötigt	–	Bereiten Sie die Maschine vor.
2	Rückfahralarm Schlossschraube (5/16" x 3/4") Bundmutter (5/16") Druckbefestigung Kabelbinder Befestigungshalterung Schlossschraube (1/4" x 3/4") Bundmutter (1/4") Kabelbaum	1 2 2 1 1 1 2 2 1	Einbauen des Rückfahralarms.
3	Keine Teile werden benötigt	–	Prüfen des Rückfahralarms.

Wichtig: Dieses Kit kann nur in Groundsmaster e3200 Maschinen mit einer Seriennummer von 417500000 und höher installiert werden.



Vorbereiten der Maschine

Keine Teile werden benötigt

Verfahren

1. Stellen Sie die Maschine auf einer ebenen Fläche ab.
2. Vergewissern Sie sich, dass die Feststellbremse angezogen ist.
3. Stellen Sie den Motor ab und ziehen Sie den Zündschlüssel ab.
4. Stellen Sie den Trennschalter des Akkus in die AUS-Stellung.



2

Einbauen des Rückfahralarms

Für diesen Arbeitsschritt erforderliche Teile:

1	Rückfahralarm
2	Schlossschraube (5/16" x 3/4")
2	Bundmutter (5/16")
1	Druckbefestigung
1	Kabelbinder
1	Befestigungshalterung
2	Schlossschraube (1/4" x 3/4")
2	Bundmutter (1/4")
1	Kabelbaum

Verfahren

1. Befestigen Sie die Rückfahralarm mit zwei Schlossschrauben (1/4" x 3/4") und zwei Bundmuttern (1/4") an der Befestigungshalterung (Bild 1).

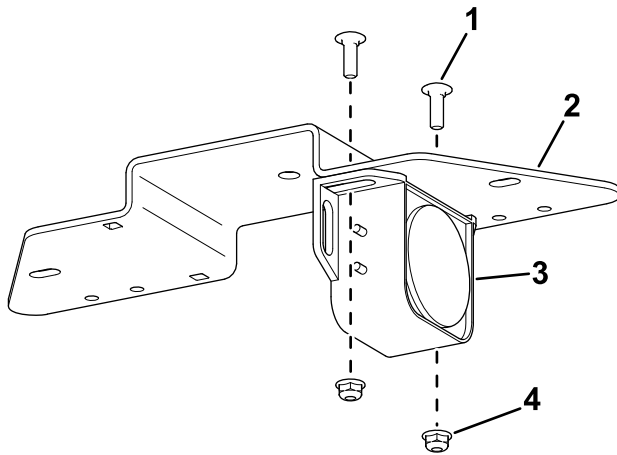


Bild 1

g567997

1. Schlossschraube (1/4" x 3/4")
2. Befestigungshalterung
3. Alarm
4. Bundmutter (1/4")

2. Verwenden Sie die vorhandenen Muttern des Rückfahralarms, um die Ringkabelschuhe des Kabelbaums am Rückfahralarm zu befestigen (Bild 2).

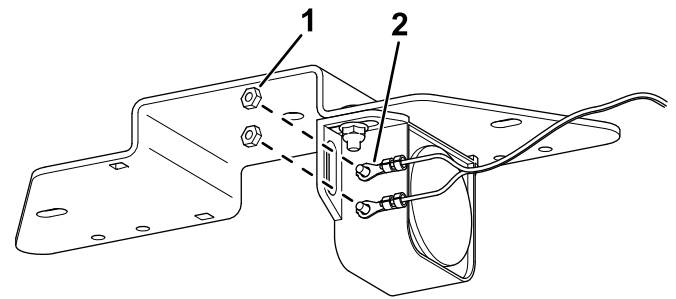


Bild 2

g567998

1. Mutter
2. Kabelschuh

3. Befestigen Sie die Befestigungshalterung mit zwei Schlossschrauben (5/16" x 3/4") und zwei Bundmuttern (5/16") am Rahmen der Zugmaschine (Bild 3).

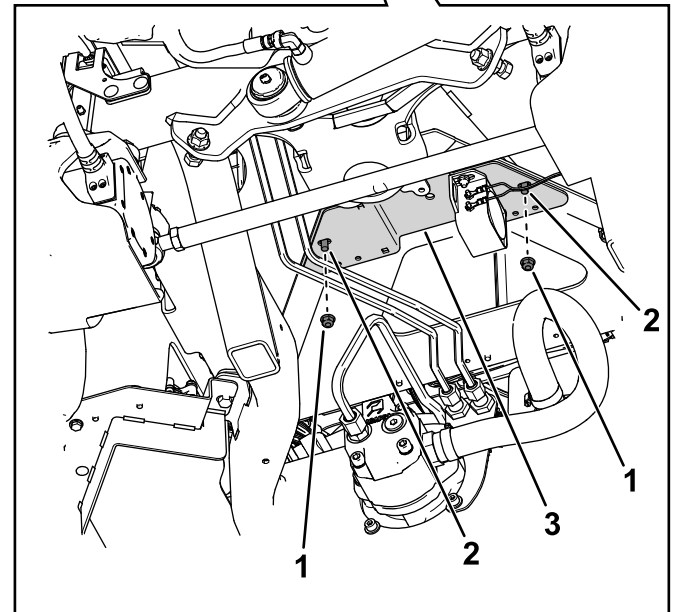
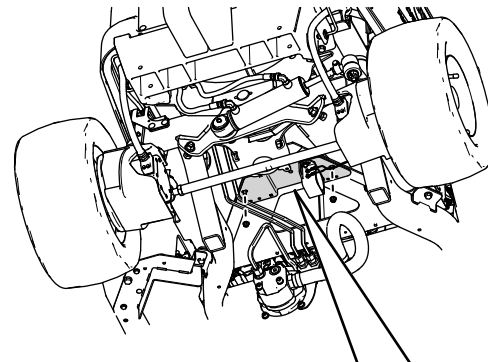


Bild 3

g568189

1. Mutter
2. Schraube
3. Befestigungshalterung

4. Verwenden Sie einen Kabelbinder und eine Druckbefestigung, um den Kabelbaum am Rahmen der Maschine zu befestigen (Bild 4).

3

Prüfen des Rückfahralarms

Keine Teile werden benötigt

Verfahren

Führen Sie die folgenden Schritte aus, um die Funktion des Rückfahralarms zu überprüfen.

1. Stellen Sie den Trennschalter des Akkus in die EIN-Stellung.
2. Setzen Sie sich auf den Fahrersitz, legen Sie den Sicherheitsgurt an, starten Sie die Maschine ein und drücken Sie das untere Ende des Fahrpedals, um die Zugmaschine rückwärts zu bewegen.
3. Hören Sie auf den Alarmton.

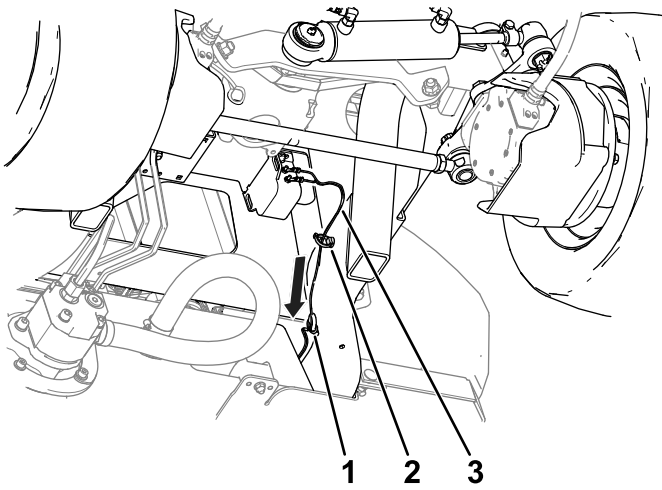


Bild 4

g568192

1. Kabelbinder
2. Druckbefestigung
3. Kabelbaum

5. Öffnen Sie die Haube und verlegen Sie den Kabelbaumstrang (Bild 5) zu den Anschlüssen oberhalb des Hydraulikbehälterdeckels und schließen Sie ihn an den Kabelbaumanschluss der Maschine mit der Bezeichnung DRIVING LIGHT KIT POWER an.

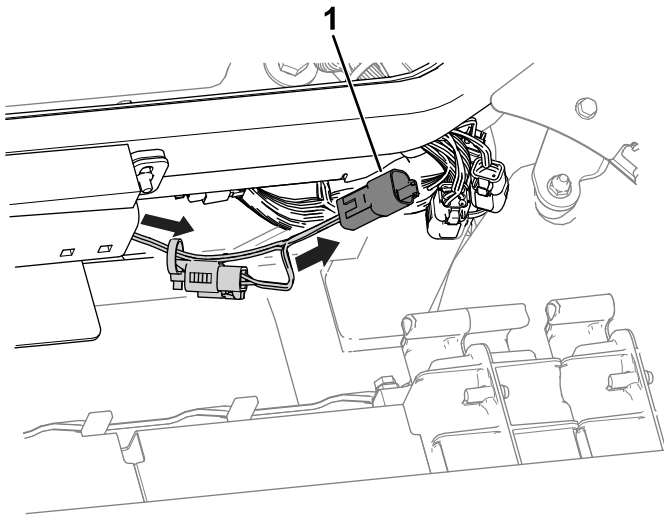


Bild 5

g455355

1. Kabelbaumstrang



Count on it.