



# Kit alarme de recul

Groupe de déplacement Groundsmaster® série e3200 ou e3300

N° de modèle 31817

Instructions de montage

## Montage

### Pièces détachées

Reportez-vous au tableau ci-dessous pour vérifier si toutes les pièces ont été expédiées.

Procédure	Description	Qté	Utilisation
<b>1</b>	Aucune pièce requise	–	Préparation de la machine.
<b>2</b>	Alarme de recul Boulon de carrosserie (5/16" x 3/4") Écrou à embase (5/16") Fixation enfichable Attache-câble Support de fixation Boulon de carrosserie (1/4" x 3/4") Écrou à embase (1/4") Faisceau de câblage	1 2 2 1 1 1 2 2 1	Montage de l'alarme de recul.
<b>3</b>	Aucune pièce requise	–	Contrôle de l'alarme de recul.

**Important:** Ce kit ne peut être monté que sur les Groundsmaster e3200 à partir du numéro de série 417500000.

# 1

## Préparation de la machine

Aucune pièce requise

### Procédure

1. Garez la machine sur une surface plane et horizontale.
2. Vérifiez que le frein de stationnement est serré.
3. Coupez le moteur et enlevez la clé de contact.
4. Tournez le coupe-batterie en position HORS TENSION.



# 2

## Montage de l'alarme de recul

### Pièces nécessaires pour cette opération:

1	Alarme de recul
2	Boulon de carrosserie (5/16" x 3/4")
2	Écrou à embase (5/16")
1	Fixation enfichable
1	Attache-câble
1	Support de fixation
2	Boulon de carrosserie (1/4" x 3/4")
2	Écrou à embase (1/4")
1	Faisceau de câblage

### Procédure

- Fixez l'alarme sur le support de fixation à l'aide de 2 boulons de carrosserie ((1/4" x 3/4") et 2 écrous à embase ((1/4") (Figure 1)

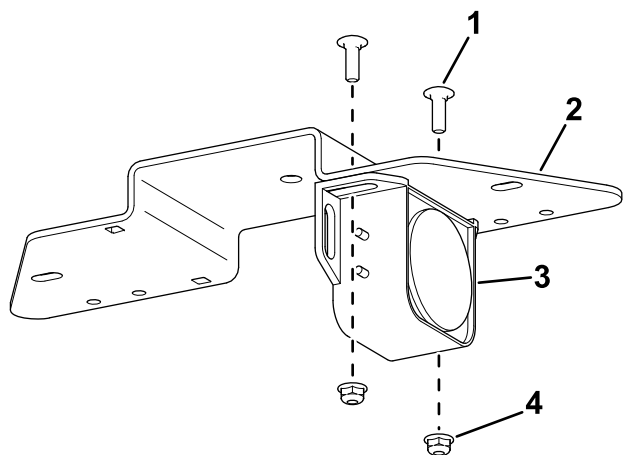


Figure 1

g567997

- |  |                          |
|--|--------------------------|
| 1. Boulon de carrosserie (1/4" x 3/4") | 3. Alarme                |
| 2. Support de fixation                 | 4. Écrou à embase (1/4") |

- Avec les écrous existants sur l'alarme, fixez les cosse à anneau sur l'alarme (Figure 2).

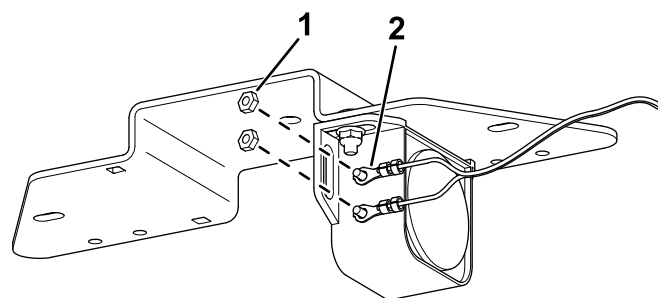


Figure 2

g567998

- |          |                    |
|----------|--------------------|
| 1. Écrou | 2. Cosse en anneau |
|----------|--------------------|

- Avec 2 boulons de carrosserie (5/16" x 3/4") et 2 écrous à embase (5/16"), fixez le support de fixation au cadre du groupe de déplacement (Figure 3).

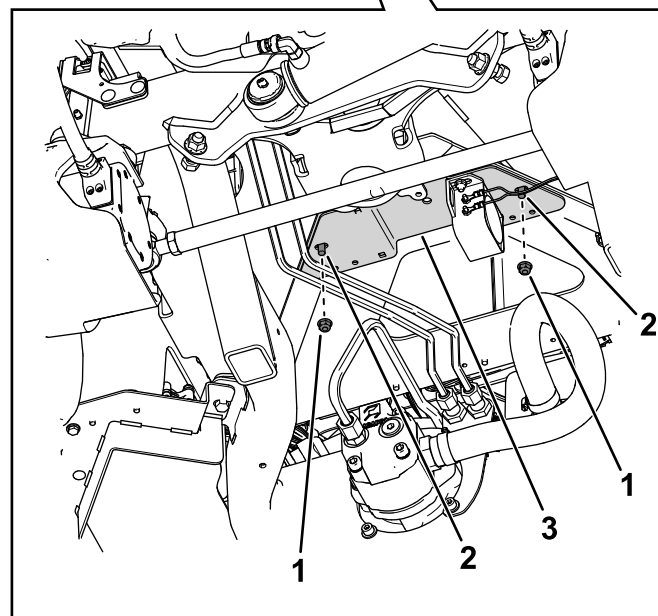
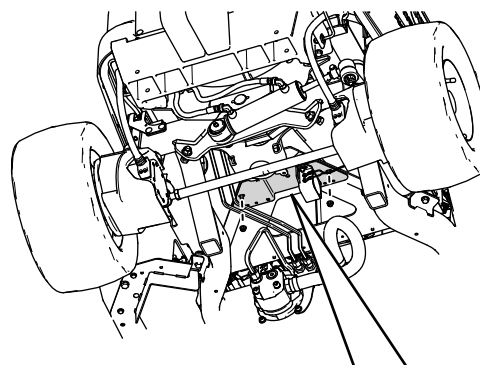
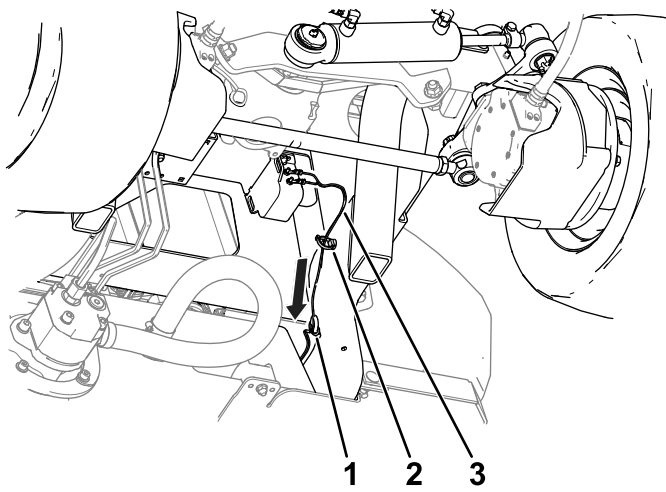


Figure 3

g568189

- |           |                        |
|-----------|------------------------|
| 1. Écrou  | 3. Support de fixation |
| 2. Boulon |                        |

- Fixez le faisceau de câblage sur le cadre avec un attache-câble et une fixation enfichable (Figure 4).

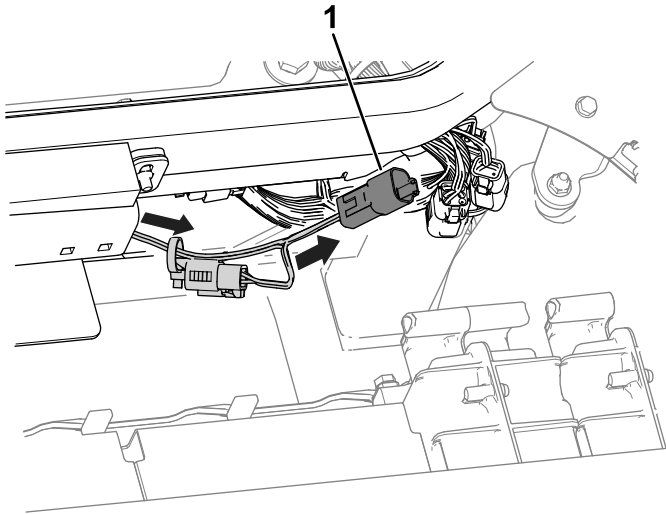


**Figure 4**

g568192

- 1. Attache-câble
- 2. Fixation enfichable
- 3. Faisceau de câblage

- 
- 5. Soulevez le capot et acheminez la branche du faisceau (Figure 5) vers les connecteurs au-dessus du bouchon du réservoir hydraulique, et reliez-la au connecteur du faisceau de la machine étiqueté DRIVING LIGHT KIT POWER.



**Figure 5**

g455355

- 1. Branche du faisceau de câblage

# 3

## Contrôle de l'alarme de recul

Aucune pièce requise

### Procédure

Effectuez les opérations suivantes pour vérifier que l'alarme de recul fonctionne.

1. Tournez le coupe-batterie en position SOUS TENSION.
2. Asseyez-vous sur le siège du conducteur, bouclez la ceinture de sécurité, démarrez le moteur et appuyez sur le bas de la pédale de déplacement pour faire marche arrière avec la machine.
3. Vérifiez que vous entendez l'alarme.



**Count on it.**