



# Mulchkit

Zugmaschinen der Serie Groundsmaster® 3200 oder 3300 mit  
1,52 m oder 1,82 m Seitenauswurf-Rotationsmäher

Modellnr. 31976

Modellnr. 31978

## Installationsanweisungen

# 1

## Vorbereiten der Maschine

Keine Teile werden benötigt

### Verfahren

1. Stellen Sie die Maschine auf einer ebenen Fläche ab.
2. Aktivieren Sie die Feststellbremse.
3. Heben Sie das Mähwerk in die TRANSPORT-Stellung, weitere Informationen finden Sie in der *Bedienungsanleitung*.
4. Stellen Sie den Motor ab und ziehen Sie den Schlüssel ab.
5. Drehen Sie den Trennschalter des Akkus in AUS -Stellung; siehe *Betriebsanleitung* der Zugmaschine.
6. Drehen Sie das Mähwerk in die WARTUNGS-Stellung, weitere Informationen finden Sie in der *Bedienungsanleitung*.

# 2

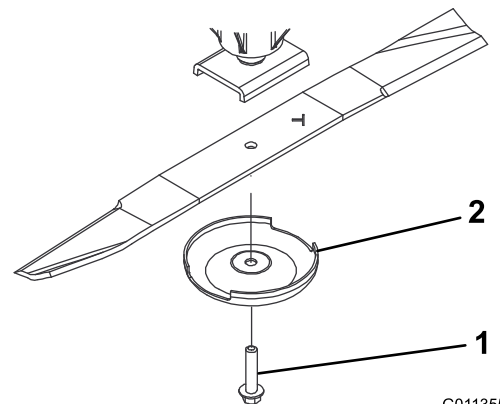
## Entfernen der Messer

Keine Teile werden benötigt

### Verfahren

1. Halten Sie das Ende des Messers mit einem stark wattierten Handschuh oder wickeln Sie einen Lappen um es herum.
2. Entfernen Sie die Messerschraube, die Antiskalpierkuppe und das Messer von der Spindelwelle (**Bild 1**).

Bewahren Sie die Teile für den späteren Einbau auf.



G011355

g011355

**Bild 1**

1. Messerschraube                      2. Antiskalpierleisten



# 3

## Entfernen der Ablenkbleche

Keine Teile werden benötigt

### Verfahren

**Hinweis:** In den nachfolgenden Schritten werden die Schrauben in das Mähwerk geschraubt. Entfernen Sie die Muttern, bevor Sie die Schrauben entfernen.

1. Entfernen Sie die 2 Bundmuttern, mit denen die Ablenkbleche befestigt sind (Bild 2).
2. Nehmen Sie die 2 Schrauben und 2 Muttern vom verstellbaren Flussablenkblech ab (Bild 2).
3. Nehmen Sie die 3 Schrauben und 3 Muttern ab, mit denen die Ablenkbleche befestigt sind (Bild 2).

**Hinweis:** Bewahren Sie die Ablenkbleche und die Befestigungselemente für das Umrüsten auf den Seitenauswurf auf.

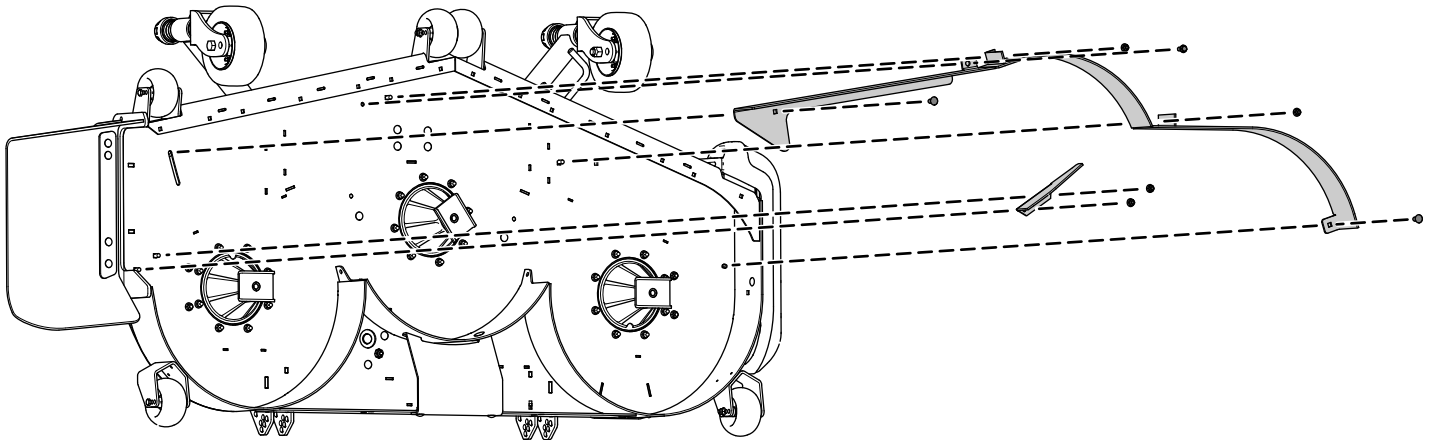


Bild 2

g309006

# 4

## Einbau der Auswurfabdeckplatte

Für diesen Arbeitsschritt erforderliche Teile:

1	Auswurfabdeckplatte
1	Schlossschraube (5/16" x 7/8")
1	Bundmutter (5/16")
2	Schlossschraube (3/8" x 1 1/4")
2	Sicherungsmutter (3/8")

### Verfahren

1. Befestigen Sie die Auswurfabdeckplatte mit zwei Schlossschrauben (3/8" x 1 1/4") und zwei Sicherungsmuttern (3/8") an der Außenseite der Befestigungshalterung, wie in Bild 3 abgebildet.
2. Befestigen Sie die Nase mit einer Schlossschraube (5/16" x 7/8") und einer Bundmutter (5/16") an der Innenseite des Mähwerks, wie in Bild 3 abgebildet.

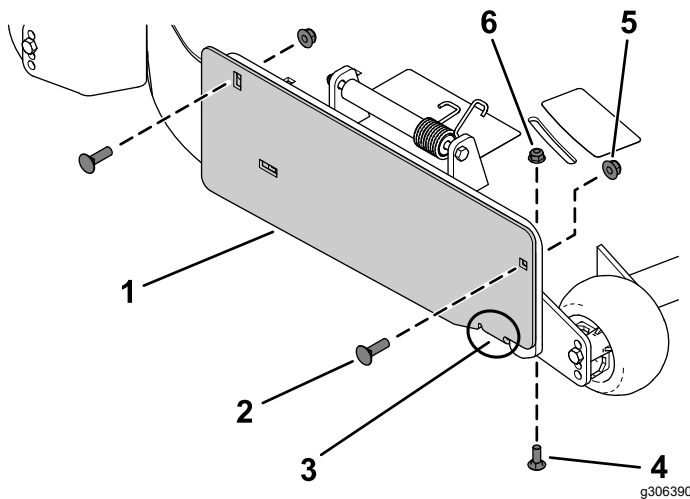


Bild 3

- |                                    |                                   |
|------------------------------------|-----------------------------------|
| 1. Auswurfabdeckplatte             | 4. Schlossschraube (5/16" x 7/8") |
| 2. Schlossschraube (3/8" x 1 1/4") | 5. Sicherungsmutter (3/8")        |
| 3. Nase an der Auswurfabdeckplatte | 6. Bundmutter (5/16")             |

# 5

## Einbau der Ablenkmaleche des Recyclers

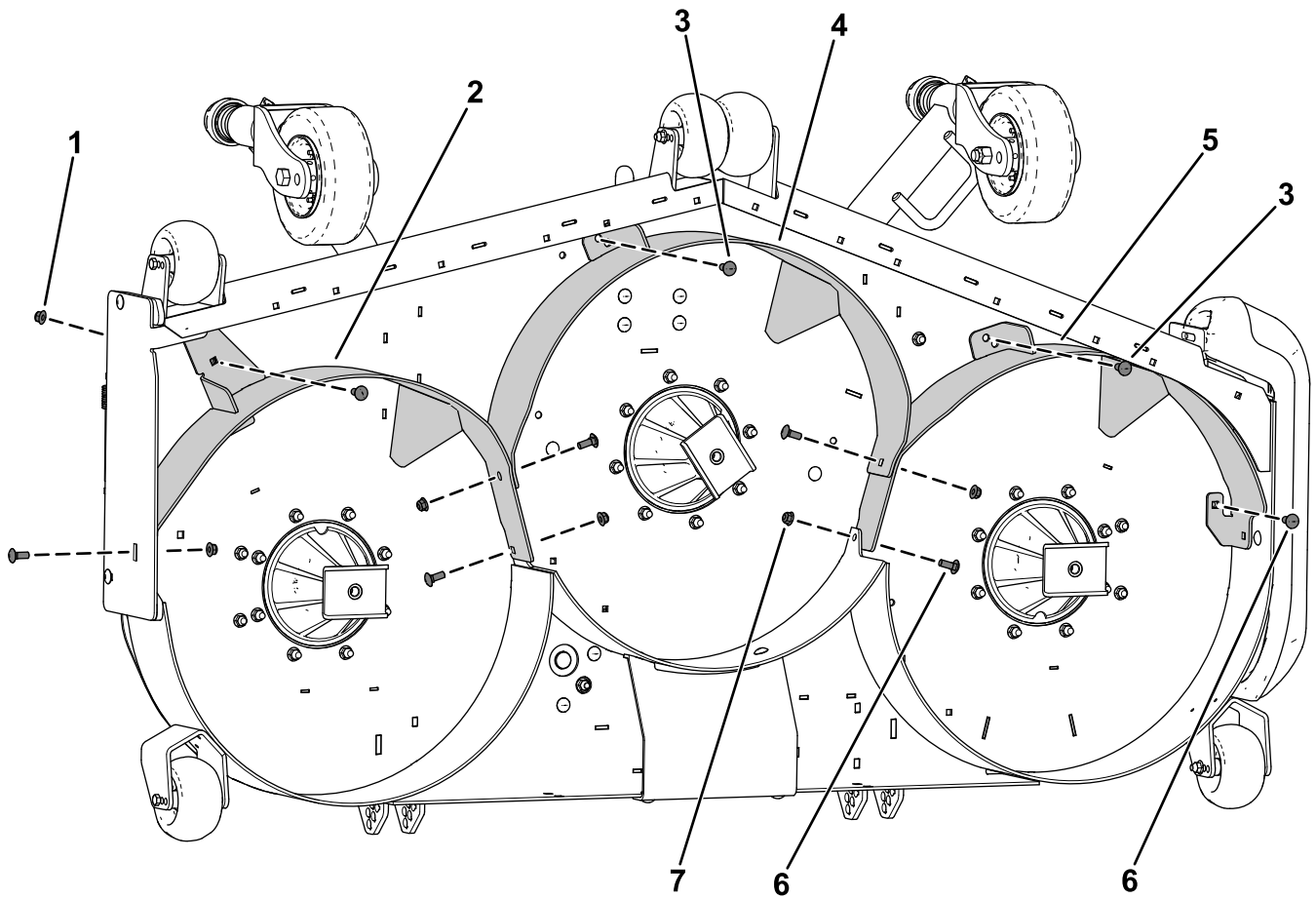
Für diesen Arbeitsschritt erforderliche Teile:

1	Linkes Ablenkmalech
1	Mittleres Ablenkmalech
1	Rechtes Ablenkmalech
7	Schlossschraube (3/8" x 1")
8	Sicherungsmutter (3/8")
2	Sechskant-Scheibenkopfschraube (3/8")
1	Bundmutter (3/8")

### Verfahren

**Hinweis:** Befestigen Sie die Ablenkmaleche nur locker, damit Sie diese mit allen Löchern im Mähwerk ausrichten können (Bild 4).

1. Positionieren Sie das rechte Ablenkmalech im Mähwerk.
2. Bauen Sie das rechte Ablenkmalech lose mit einer Schlossschraube (3/8" x 1") und einer Sicherungsmutter (3/8") an der Auswurfplatte ein, wie in Bild 4 dargestellt.
3. Befestigen Sie das rechte Ablenkmalech mit einer Schlossschraube (3/8" x 1") und einer Bundmutter (3/8") lose am Mähwerk, wie in Bild 4 dargestellt.
4. Positionieren Sie das linke Ablenkmalech im Mähwerk.
5. Befestigen Sie das linke Ablenkmalech mit einer Schlossschraube (3/8" x 1"), einer Sechskant-Scheibenkopfschraube (3/8" x 1") und zwei Sicherungsmuttern (3/8") lose am Mähwerk, wie in Bild 4 dargestellt.
6. Positionieren Sie das mittlere Ablenkmalech im Mähwerk.
7. Befestigen Sie das mittlere Ablenkmalech lose mit vier Schlossschrauben (3/8" x 1") und vier Sicherungsmuttern (3/8") am linken und rechten Ablenkmalech, wie in Bild 4 dargestellt.
8. Befestigen Sie das mittlere Ablenkmalech mit einer Sechskant-Scheibenkopfschraube (3/8" x 1") und einer Sicherungsmutter (3/8") lose am Mähwerk, wie in Bild 4 dargestellt.



g576877

**Bild 4**

- |   |                                |
|---|--------------------------------|
| 1. Bundmutter (3/8")                          | 5. Linkes Ablenblech           |
| 2. Rechtes Ablenblech                         | 6. Schlossschraube (3/8" x 1") |
| 3. Sechskant-Scheibenkopfschraube (3/8" x 1") | 7. Sicherungsmutter (3/8")     |
| 4. Mittleres Ablenblech                       |                                |

# 6

## Einbau des Prallblechs

Nur für 1,82 m-Mähwerke

Für diesen Arbeitsschritt erforderliche Teile:

2	Ablenkblech
4	Schlossschraube (5/16" x 7/8")
4	Bundmutter (5/16")

### Verfahren

1. Nehmen Sie vier Stopfen vom Mähwerk ab ([Bild 5](#)).

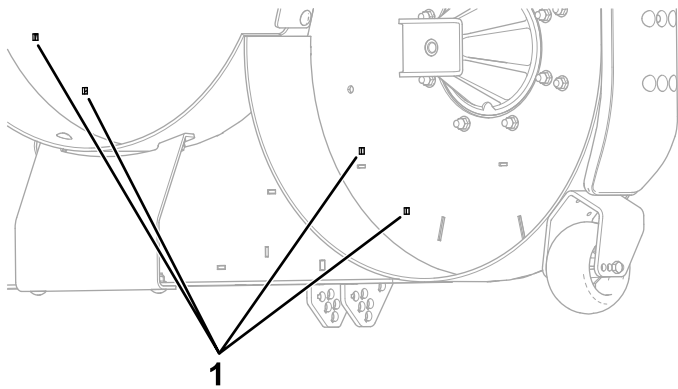


Bild 5

g309133

1. Blenden

2. Befestigen Sie die beiden Ablenkbleche mit vier Schlossschrauben (5/16" x 7/8") und vier Bundmuttern (5/16") am Mähwerk, wie in [Bild 6](#) dargestellt.

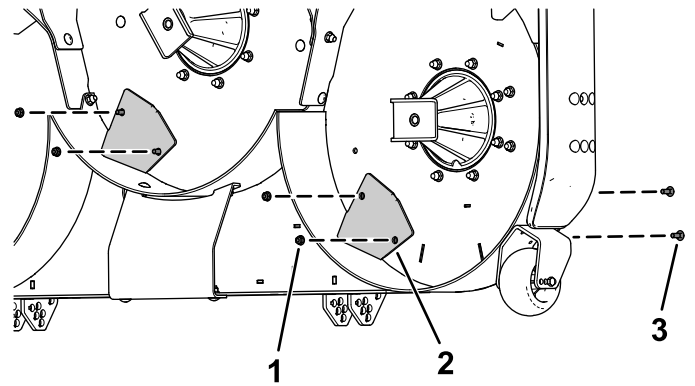


Bild 6

g309132

1. Schlossschraube (5/16" x 7/8")
2. Ablenkblech
3. Bundmutter (5/16")

# 7

## Einbauen der Messer

Für diesen Arbeitsschritt erforderliche Teile:

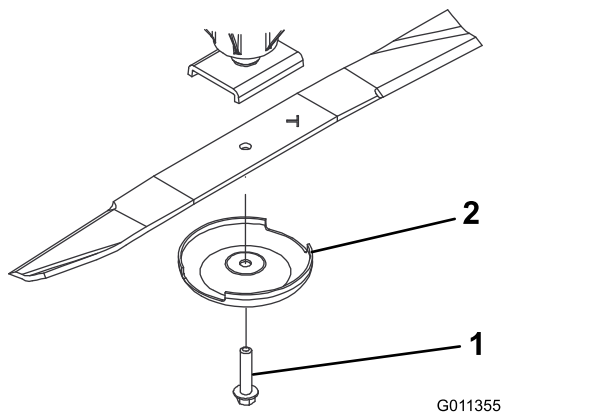
3	Recyclermesser
---	----------------

### Verfahren

Bringen Sie das Messer, die Antiskalpierkuppe und die Messerschraube an und ziehen Sie die Messerschraube mit 115-149 N·m an, siehe [Bild 7](#).

**Wichtig:** Der gebogene Teil des Messers muss zur Innenseite des Mähwerks zeigen, um einen guten Schnitt sicherzustellen.

**Hinweis:** Wenn Sie auf einen Fremdkörper aufgeprallt sind, ziehen Sie alle Riemenscheibenmuttern der Spindeln bis auf 115-149 Nm an.



**Bild 7**

1. Messerschraube                      2. Antiskalpierleisten

# 8

## Anziehen der Befestigungselemente

Keine Teile werden benötigt

### Verfahren

1. Ziehen Sie alle Muttern und Schrauben der Ablenkmaleche fest.
2. Drehen Sie die Messer und stellen sicher, dass zwischen den Messern und den Ablenkmalechen ein Abstand besteht. Ist dies nicht der Fall, lösen Sie das/die Ablenkmalech(e), um einen ausreichenden Spielraum einzustellen und ziehen Sie dann das/die Ablenkmalech(e) wieder fest.

# 9

## Abschließen des Einbaus

Keine Teile werden benötigt

### Verfahren

Drehen Sie das Mähwerk in die MÄH-Stellung, weitere Informationen finden Sie in der *Bedienungsanleitung*.

**Hinweise:**



**Count on it.**