



Resirkuleringssett

Groundsmaster®-trekkenhet i 3200- eller 3300-serien med 152 eller 183 cm gressklipper med roterende kniver og sideutslipp

Modellnr. 31976

Modellnr. 31978

Installasjonsveiledning

1

Klargjøre maskinen

Ingen deler er nødvendige

Prosedyre

1. Parker maskinen på en jevn flate.
2. Sett på parkeringsbremsen.
3. Hev klippeenheten til TRANSPORT-stilling. Se *brugerhåndboken*.
4. Slå av motoren og ta ut nøkkelen.
5. Vri batterifrakoblingsbryteren til AV-stillingen. Se trekkenhetens *brugerhåndbok*.
6. Drei klippeenheten til SERVICE-stilling. Se *brugerhåndboken*.

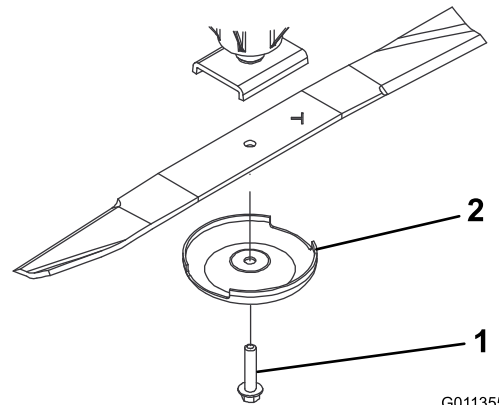
2

Demontere knivene

Ingen deler er nødvendige

Prosedyre

1. Hold enden av kniven med en fille eller en tykk hanske.
2. Fjern knivbolten, antiskalperingsvernet og kniven fra spindelakselen (Figur 1).
Ta vare på delene for senere montering.



G011355

g011355

Figur 1

1. Knivbolt

2. Antiskalperingsvern



3

Fjerne de eksisterende skjermene

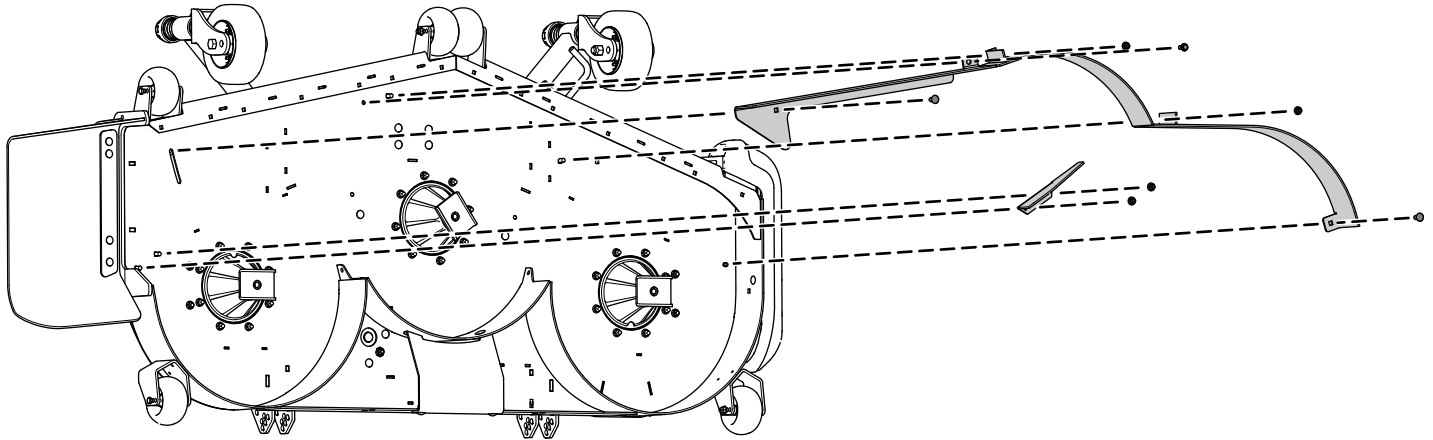
Ingen deler er nødvendige

Prosedyre

Merk: I trinnene under blir boltene gjenget inn i klippeenheten. Fjern mutterne før du fjerner boltene.

1. Fjern de to flensmutterne som holder skjermen på plass (Figur 2).
2. Fjern de to boltene og to mutterne fra den justerbare utløpsskjermen (Figur 2).
3. Fjern de tre boltene og tre mutterne som holder skjermene på plass (Figur 2).

Merk: Ta vare på skjermene og monteringsdelene for å bruke dem når du skifter tilbake til sideutslippsmodus.



Figur 2

g309006

4

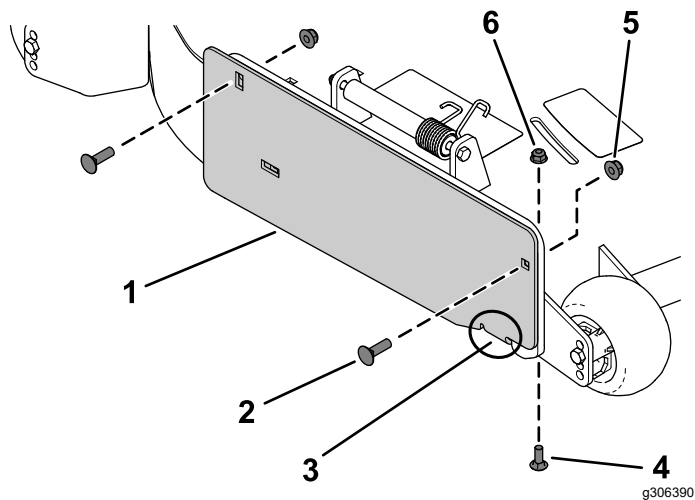
Montere utslippsdekkplaten

Deler som er nødvendige for dette trinnet:

1	Utslippsdekkplate
1	Låsebolt (5/16 x 7/8 tomme)
1	Flensmutter (5/16 tomme)
2	Låsebolt (3/8 x 1 1/4 tommer)
2	Låsemutter (3/8 tomme)

Prosedyre

1. Fest utslippsdekkplaten på utsiden av monteringsbraketten med to låsebolter (3/8 x 1 1/4 tomme) og to låsemuttere (3/8 tomme) som vist i [Figur 3](#).
2. Fest tappen på innsiden av klippeenheten med én låsebolt (5/16 x 7/8 tomme) og én flensmutter (5/16 tomme) som vist i [Figur 3](#).



Figur 3

- | | |
|---------------------------------|--------------------------------|
| 1. Utslippsdekkplate | 4. Låsebolt (5/16 x 7/8 tomme) |
| 2. Låsebolt (3/8 x 1 1/4 tomme) | 5. Låsemutter (3/8 tomme) |
| 3. Tapp på utslippsdekkplaten | 6. Flensmutter (5/16 tomme) |

5

Montere resirkulerings-skjermer

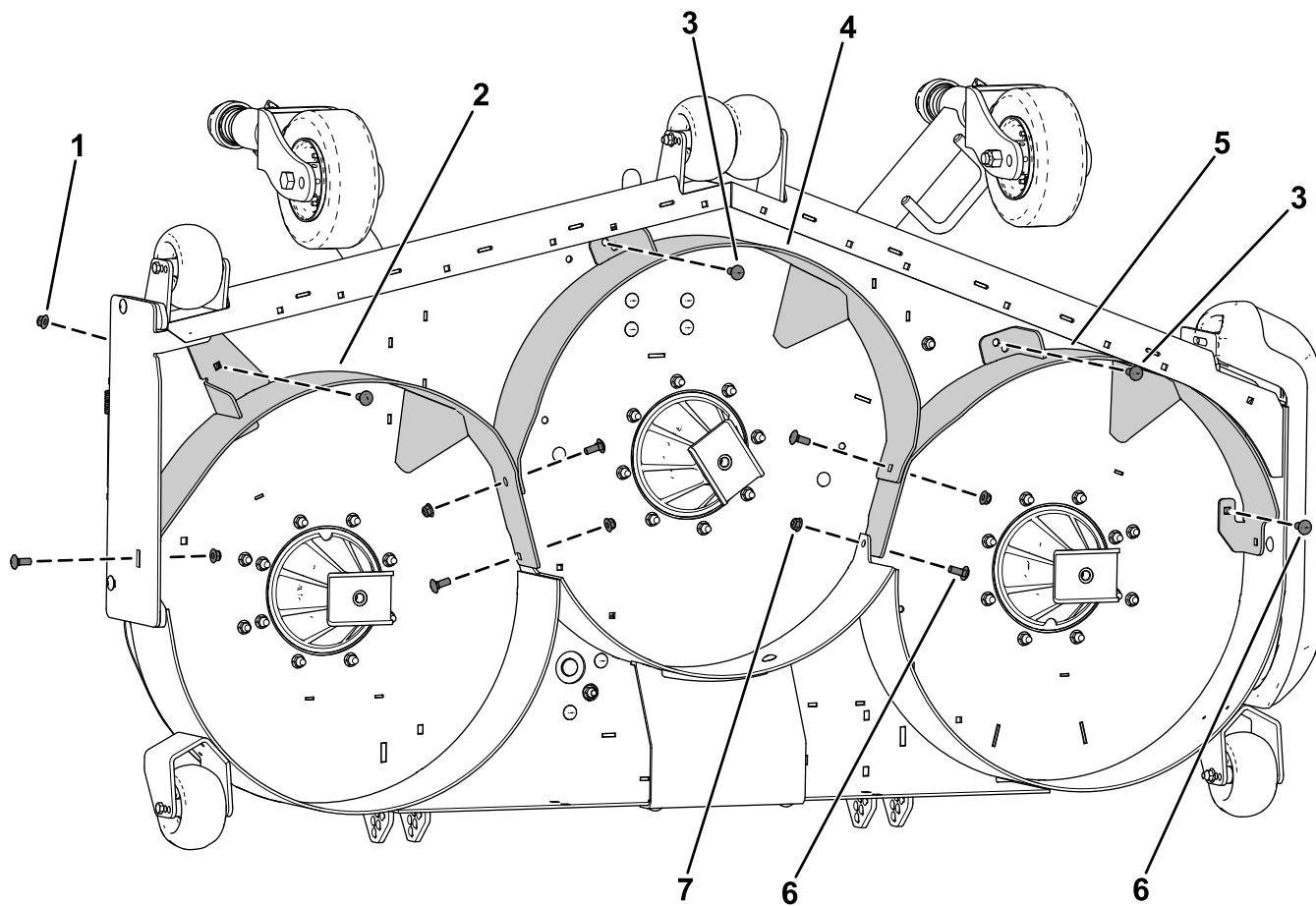
Deler som er nødvendige for dette trinnet:

1	Venstre skjerm
1	Midtre skjerm
1	Høyre skjerm
7	Låsebolt (3/8 x 1 tomme)
8	Låsemutter (3/8 tomme)
2	Sekskantet skivehodebolt (3/8 tomme)
1	Flensmutter (3/8 tomme)

Prosedyre

Merk: Monter skjermene løst for å rette dem inn med alle hullene i klippeenheten ([Figur 4](#)).

1. Plasser den høyre skjermen på klippeenheten.
2. Monter den høyre skjermen løst på utslippsplaten med én låsebolt (3/8 x 1 tomme) og én låsemutter (3/8 tomme) som vist i [Figur 4](#).
3. Monter den høyre skjermen løst på klippeenheten med én låsebolt (3/8 x 1 tomme) og én flensmutter (3/8 tomme) som vist i [Figur 4](#).
4. Plasser den venstre skjermen på klippeenheten.
5. Monter den venstre skjermen løst på klippeenheten med én låsebolt (3/8 x 1 tomme) og én sekskantet skivehodebolt (3/8 tomme) og to låsemuttere (3/8 tomme) som vist i [Figur 4](#).
6. Plasser den midtre skjermen på klippeenheten.
7. Monter den midtre skjermen løst på høyre og venstre skjerm med to låsebolter (3/8 x 1 tomme) og to låsemuttere (3/8 tomme) som vist i [Figur 4](#).
8. Monter den midtre skjermen løst på klippeenheten med én sekskantet skivehodebolt (3/8 x 1 tomme) og én låsemutter (3/8 tomme) som vist i [Figur 4](#).



g576877

Figur 4

- | | |
|---|-----------------------------|
| 1. Flansmutter (3/8 tomme) | 5. Venstre skjerm |
| 2. Høyre skjerm | 6. Låsebolt (3/8 x 1 tomme) |
| 3. Sekskantet skivehodebolt (3/8 x 1 tomme) | 7. Låsemutter (3/8 tomme) |
| 4. Midtre skjerm | |

6

Montere gresskasterne

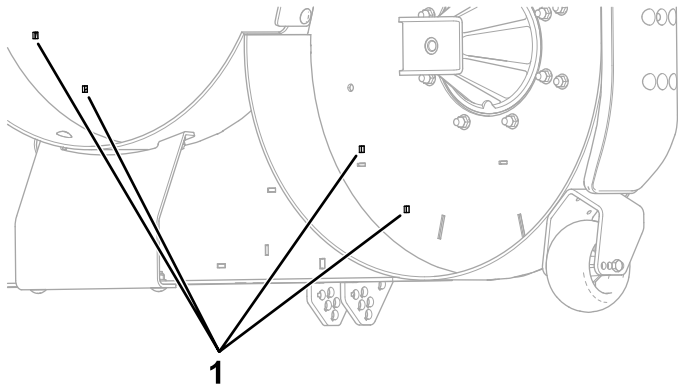
Kun for klippeenheter på 183 cm

Deler som er nødvendige for dette trinnet:

2	Gresskaster
4	Låsebolt (5/16 x 7/8 tomme)
4	Flensmutter (5/16 tomme)

Prosedyre

1. Fjern de to pluggene fra klippeenheten (Figur 5).

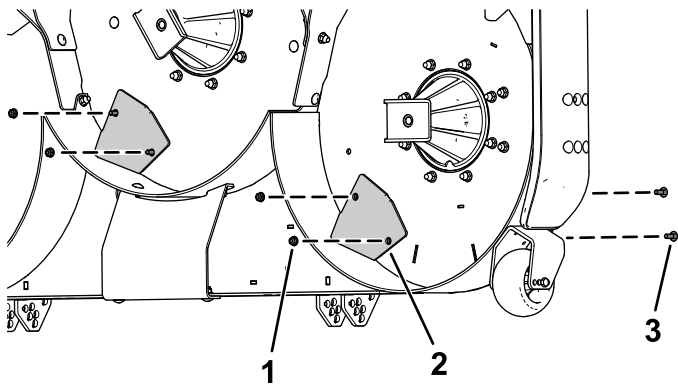


Figur 5

g309133

1. Plugger

2. Monter de to gresskasterne på klippeenheten med fire låsebolter (5/16 x 7/8 tomme) og fire flensmuttere (5/16 tomme) som vist i Figur 6.



Figur 6

g309132

1. Låsebolt (5/16 x 7/8 tomme)
2. Gresskaster
3. Flensmutter (5/16 tomme)

7

Montere knivene

Deler som er nødvendige for dette trinnet:

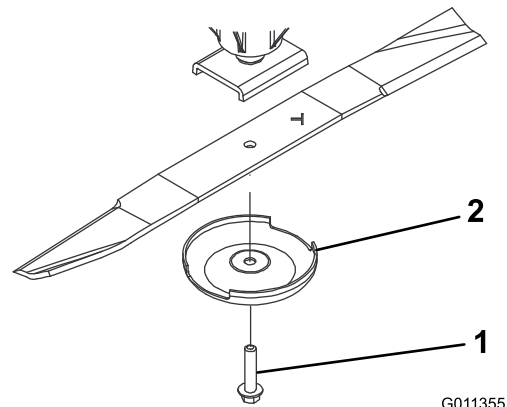
3	Resirkuleringsknivblad
---	------------------------

Prosedyre

Monter kniven, antiskalperingskoppen og knivens bolt og stram knivbolten til med et moment på 115 til 149 N·m, som vist i Figur 7

Viktig: Buen på kniven må vende mot innsiden av klippeenheten for å sikre riktig klipping.

Merk: Når du har truffet en gjenstand, må du stramme alle spindelrullmutterne til med et moment på 115 til 149 Nm.



Figur 7

G011355

g011355

1. Knivbolt
2. Antiskalperingsvern

8

Stramme til monteringsdelene

Ingen deler er nødvendige

Prosedyre

1. Stram til alle mutterne og boltene for skjermene.

2. Roter knivene og påse at det er klaring mellom knivene og skjermene. Hvis det ikke er det, løsner du skjermen(e) til det er klaring, og så fester du skjermen(e).

9

Fullføre monteringen

Ingen deler er nødvendige

Prosedyre

Drei klippeenheten til KLIPPE-stilling. Se *brugerhåndboken*.

Notat:



Count on it.