



# Sæt med NA-opladerstik

Groundsmaster® e3200- eller e3300-traktionsenhed

Modelnr. 161-5100

Monteringsvejledning

## Montering

### Løsdele

Brug skemaet herunder til at kontrollere, at alle dele er blevet leveret.

Fremgangsmåde	Beskrivelse	Antal	Anvendelse
<b>1</b>	Kræver ingen dele	–	Klargøring af maskinen.
<b>2</b>	Kræver ingen dele	–	Afmontering af det eksisterende opladerstik.
<b>3</b>	Opladerstik Mellemlade Skrue (5/16")	1 1 2	Montering af opladerstikket.
<b>4</b>	Kræver ingen dele	–	Juster indstillingen for opladerkonfiguration i Toro DIAG.

# 1

## Klargøring af maskinen

Kræver ingen dele

### Fremgangsmåde

1. Parker maskinen på en plan overflade.
2. Sørg for, at parkeringsbremsen er aktiveret.
3. Sluk maskinen, og tag nøglen ud.
4. Drej batteriets afbryderkontakt hen til positionen OFF (fra).

# 2

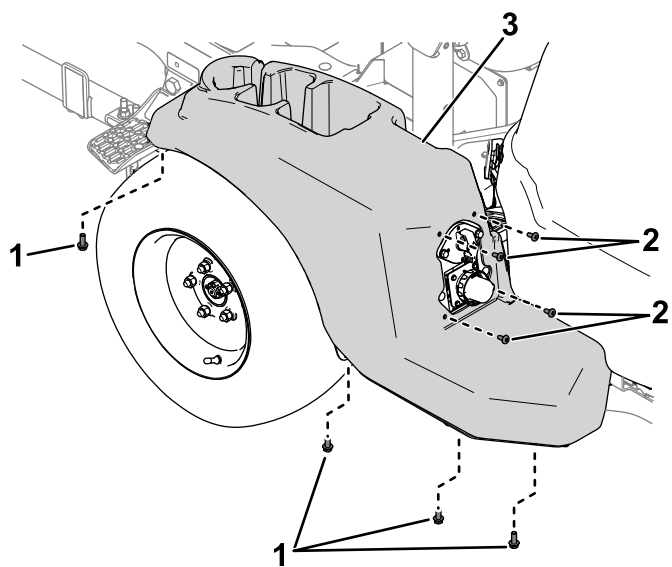
## Afmontering af det eksisterende opladerstik

Kræver ingen dele

### Fremgangsmåde

1. Fjern de bolte og skruer, der fastgør dækslet til venstre side af maskinen ([Figur 1](#)), og fjern dækslet.



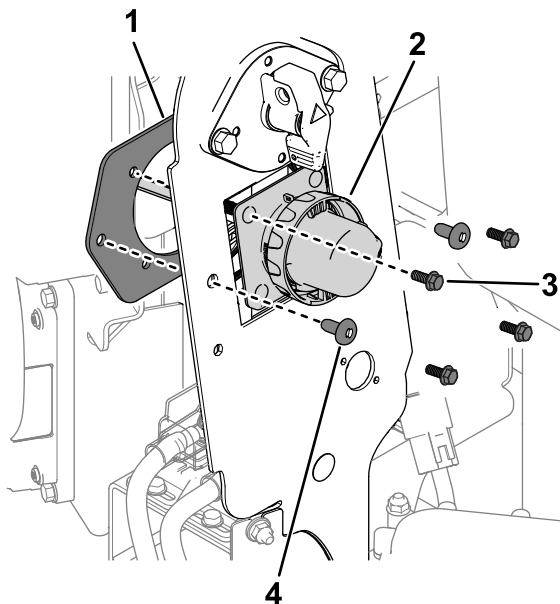


Figur 1

g515696

- 1. Bolte
- 2. Skrue
- 3. Dæksel

2. Fjern de fastgørelsesanordninger, der fastgør opladerstikket og mellemladen til stelpanelet (Figur 2).



Figur 2

g515709

- 1. Mellemlade
- 2. Opladerstik
- 3. Bolt
- 4. Skrue

3. Tag opladerstikket ud af opladerens ledningsnetstik, og fjern opladerstikket fra maskinen.

# 3

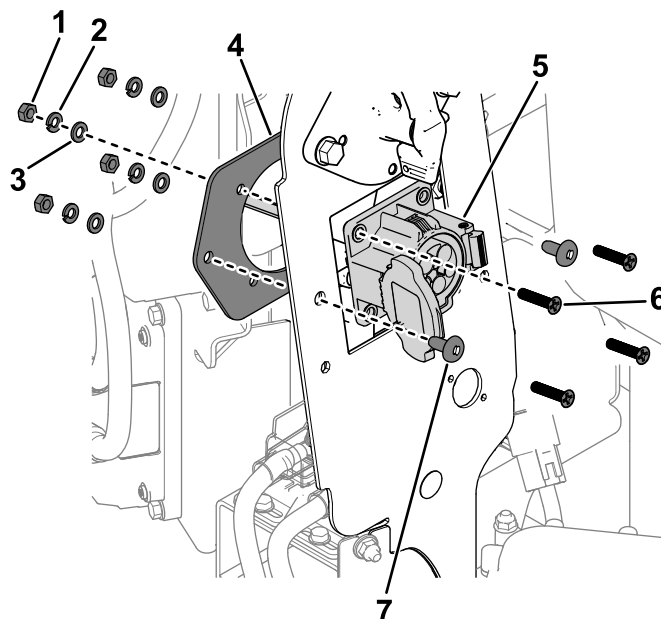
## Montering af opladerstikket

Dele, der skal bruges til dette trin:

1	Opladerstik
1	Mellemlade
2	Skrue (5/16")

### Fremgangsmåde

1. Brug 2 skrue (5/16") og de eksisterende skrue, spændeskiver og møtrikker på opladerstikket til at fastgøre stikket og mellemladen til stelpanelet (Figur 3).

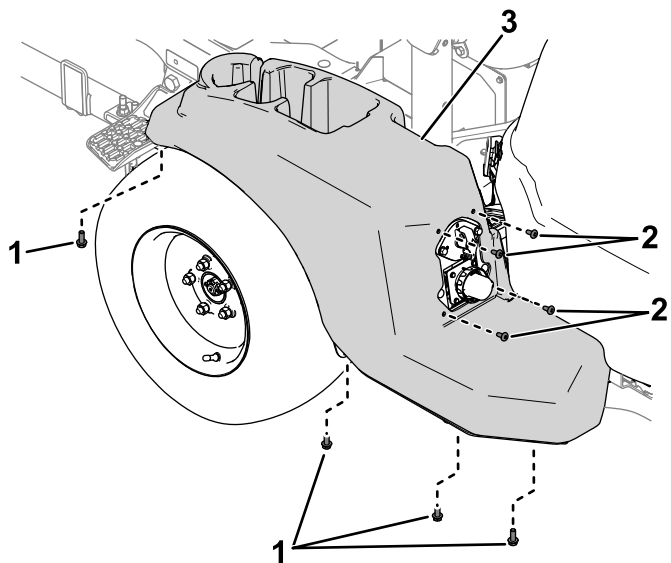


Figur 3

g586073

- 1. Møtrik
- 2. Flad spændeskive
- 3. Låseskive
- 4. Mellemlade
- 5. Opladerstik
- 6. Skrue
- 7. Skrue (5/16")

2. Monter opladerstikkets ledningsnetstik på følgende måde:
  - Stikket, der er mærket **P02**: Slut til maskinens ledningsnetstik, der er mærket P31 (OPLADERPORTENS SAMMENKØBLING).
  - Stikket, der er mærket **P03**: Slut til indløbsstikket til vekselstrøm, der er mærket P02 (VEKSELSTRØMSOPLADNINGSPORT).
3. Brug de skruer og bolte, du fjernede tidligere, til at fastgøre dækslet til venstre side af maskinen (Figur 4).



g515696

Figur 4

- |           |           |
|-----------|-----------|
| 1. Bolte  | 3. Dæksel |
| 2. Skruer |           |

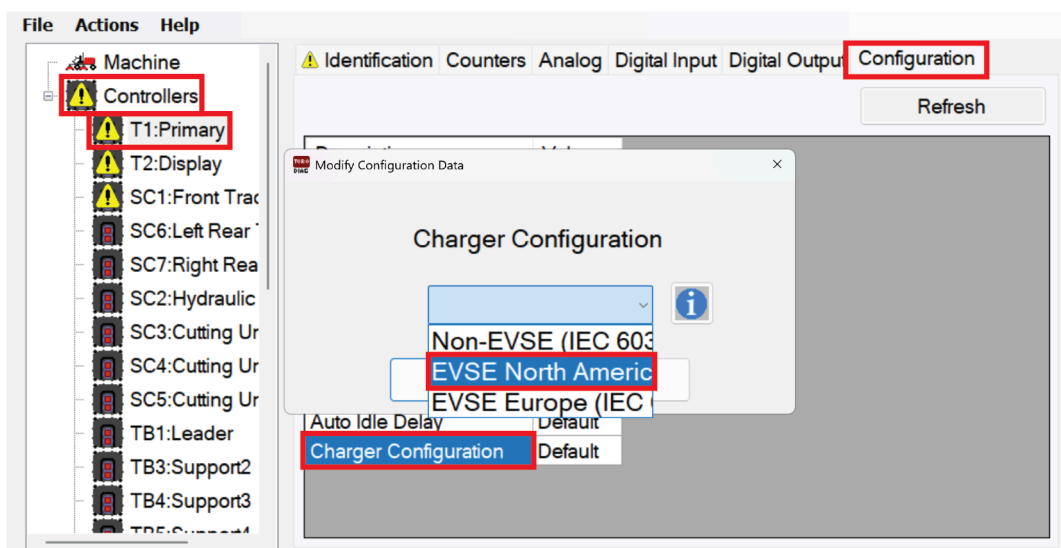
# 4

## Juster indstillingen for opladerkonfiguration i Toro DIAG

Kræver ingen dele

### Fremgangsmåde

1. Drej batteriets afbryderkontakt til positionen ON (til).
2. Forbind maskinen til Toro DIAG. Se den kommercielle *produktbrugervejledning* til Toro DIAG.
3. På fanen **Controllers** (styreenheder) skal du vælge valgmuligheden **T1:Primary**.
4. På fanen **Configuration** (konfiguration) på skærmen T1:Primary skal du vælge **Charger Configuration** (opladerkonfiguration).
5. Vinduet **Charger Configuration** (opladerkonfiguration) vises. Vælg funktionen **EVSE North America (J1772)** (Elbilforsyning i Nordamerika) (Figur 5).



Figur 5

g586052

6. Drej nøglekontakten til positionen OFF (fra), og luk Toro DIAG.