



# Set conectori încărcător America de Nord

Unitate de traciune Groundsmaster® e3200 sau e3300

Nr. model 161-5100

Instrucțiuni de instalare

## Instalare

### Părți cu ajustaj larg

Verificați în tabelul de mai jos dacă toate piesele au fost trimise.

Procedură	Descriere	Cant.	Folosință
<b>1</b>	Nu s-au solicitat piese.	–	Pregătii maina.
<b>2</b>	Nu s-au solicitat piese.	–	Îndepărtați conectorul pentru încărcător existent.
<b>3</b>	Conector încărcător Placă conector Șurub (5/16 inch)	1 1 2	Instalați conectorul pentru încărcător.
<b>4</b>	Nu s-au solicitat piese.	–	Reglați setarea pentru configurarea încărcătorului în Toro DIAG.

# 1

## Pregătirea mainii

Nu s-au solicitat piese

### Procedură

1. Parcați maina pe o suprafață plană.
2. Asigurați-vă că este acionată frâna de parcare.
3. Opriți maina și scoateți cheia.
4. Setati comutatorul de deconectare a bateriei în poziția OPRIT.

# 2

## Îndepărtarea conectorului pentru încărcător existent

Nu s-au solicitat piese

### Procedură

1. Îndepărtați bolurile și uruburile care fixează capacul din partea stângă a mainii ([Figura 1](#)) și îndepărtați capacul.



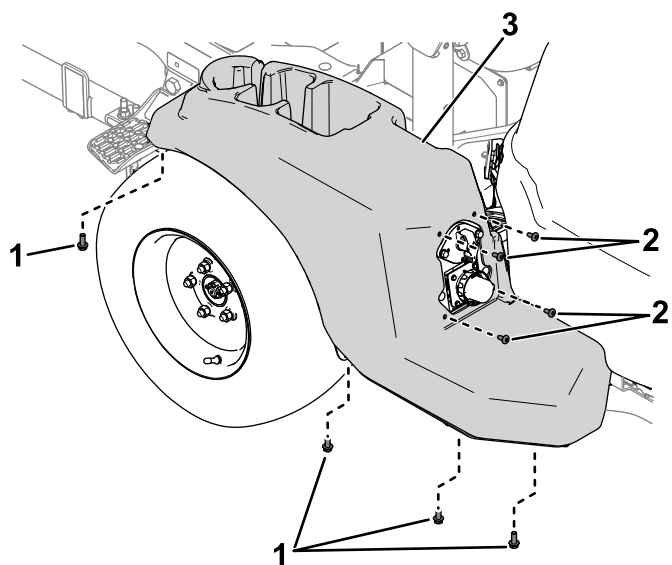


Figura 1

g515696

- 1. uruburi
- 2. uruburi
- 3. Capac

- Îndepărtați componentele care fixează conectorul pentru încărcător și placa conectorului la panoul cadru (Figura 2).

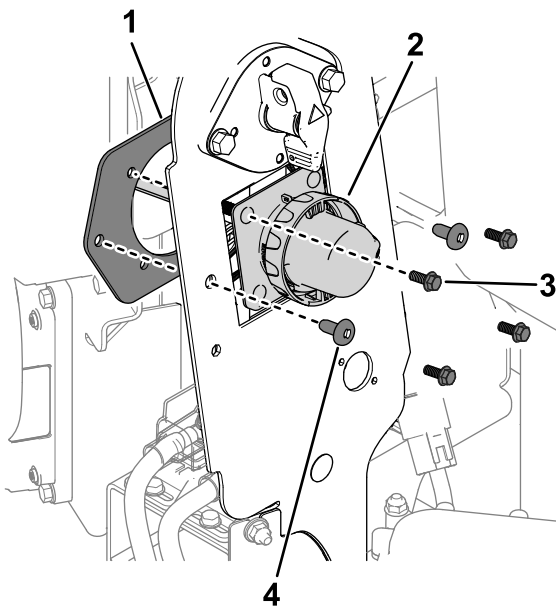


Figura 2

g515709

- 1. Placă conector
- 2. Conector încărcător
- 3. urub
- 4. urub

- Deconectai conectorul pentru încărcător de la conectorul cablajului de comandă al încărcătorului și îndepărtați conectorul pentru încărcător din mână.

# 3

## Instalarea conectorului pentru încărcător

Piese solicitate pentru această procedură:

1	Conector încărcător
1	Placă conector
2	Șurub (5/16 inch)

### Procedură

- Utilizați 2 uruburi (5/16 inch) și uruburile, aibele și piulițele existente pe conectorul încărcătorului pentru a fixa conectorul și placa conectorului la panoul cadru (Figura 3).

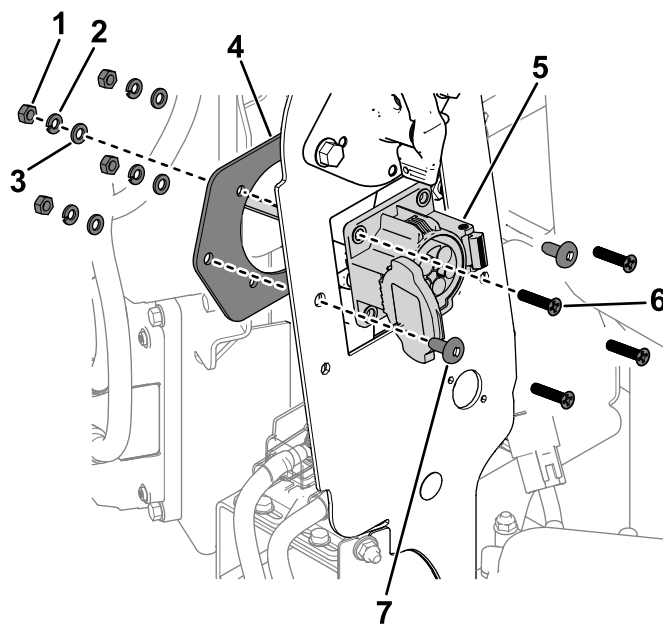
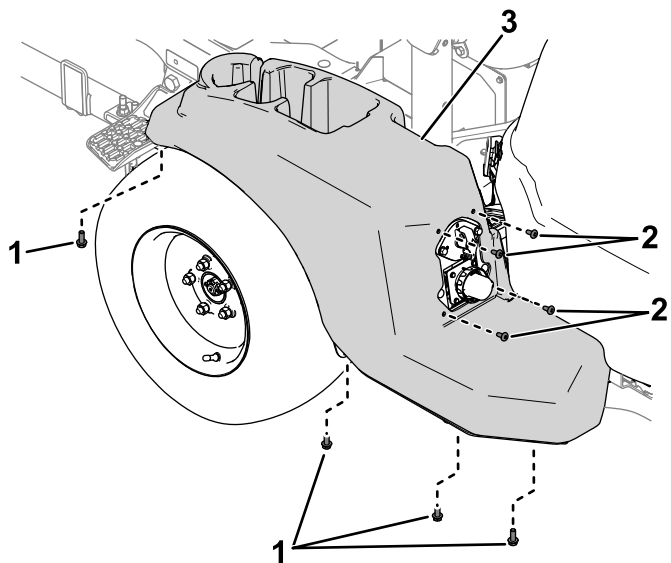


Figura 3

g586073

- 1. Piuliță
- 2. aibă plată
- 3. aibă de blocare
- 4. Placă conector
- 5. Conector încărcător
- 6. urub
- 7. Șurub (5/16 inch)

2. Instalezi conectorii fasciculului de cabluri pentru conectorul încărcătorului după cum urmează:
  - Conector marcat **P02**: Conectai la cablul mainii conectorul marcat P31 (INTERCONECTARE PORT ÎNCĂRCĂTOR).
  - Conector marcat **P03**: Conectai la conectorul de intrare CA marcat P02 (PORT DE ÎNCĂRCARE CA).
3. Folosii uruburile i bolurile îndepărtate anterior pentru a fixa capacul din partea stângă a mainii (Figura 4).



g515696

**Figura 4**

- |            |          |
|------------|----------|
| 1. uruburi | 3. Capac |
| 2. uruburi |          |

# 4

## Reglarea setării pentru configurarea încărcătorului în Toro DIAG

Nu s-au solicitat piese

### Procedură

1. Setai comutatorul de deconectare a bateriei în poziia PORNIT.
2. Conectai maina la Toro DIAG; consultai *Ghidul utilizatorului* pentru produsul comercial Toro DIAG.
3. În fila **Controllers (Controlere)**, selectai opiunea **T1:Primary (T1:Principal)**.
4. În fila **Configuration (Configurare)** din ecranul T1:Primary (T1:Principal), selectai **Configurare încărcător**.
5. Apare fereastra **Configurare încărcător**. Selectai opiunea **EVSE America de Nord (J1772)** (Figura 5).

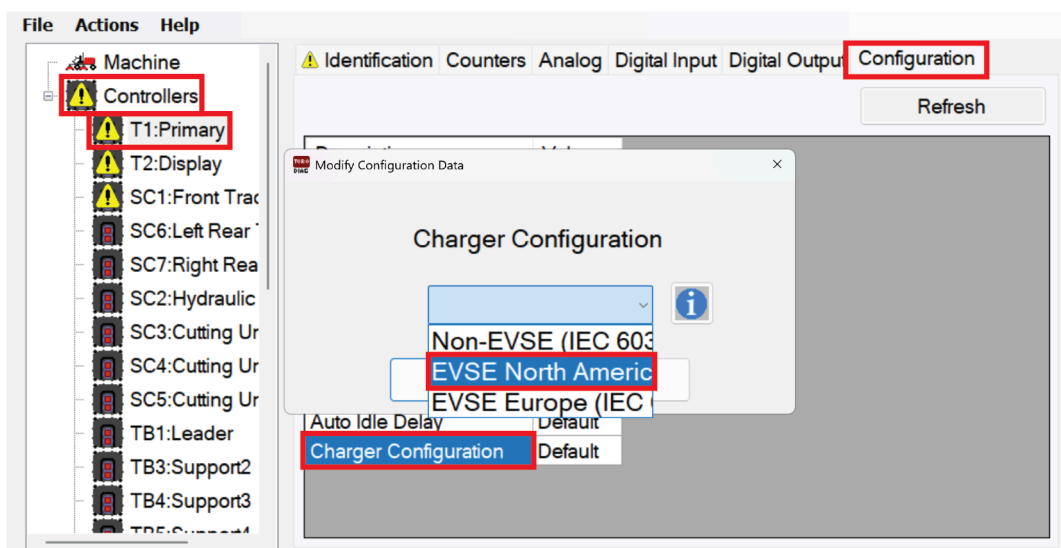


Figura 5

g586052

6. Aducei comutatorul de contact în poziia OPRIT și închidei Toro DIAG.