



Kit de conector do carregador para a América do Norte

Unidade de tração Groundsmaster® e3200 ou e3300

Modelo nº 161-5100

Instruções de instalação

Instalação

Peças soltas

Utilize a tabela abaixo para verificar se todas as peças foram enviadas.

Procedimento	Descrição	Quantidade	Utilização
1	Nenhuma peça necessária	–	Prepare a máquina.
2	Nenhuma peça necessária	–	Remover o conector do carregador existente.
3	Conector do carregador Placa do conector Parafusos (5/16 pol.)	1 1 2	Instalar o conector do carregador.
4	Nenhuma peça necessária	–	Ajuste das definições de configuração do carregador no Toro DIAG.

1

Preparação da máquina

Nenhuma peça necessária

Procedimento

1. Estacione a máquina numa superfície nivelada.
2. Certifique-se de que o travão de estacionamento se encontra engatado.
3. Desligue o motor e retire a chave da ignição.
4. Rode o interruptor de desligar a bateria para a posição OFF (desligar).

2

Remover o conector do carregador existente

Nenhuma peça necessária

Procedimento

1. Remova os parafusos que prendem a cobertura do lado esquerdo da máquina ([Figura 1](#)) e remova a cobertura.



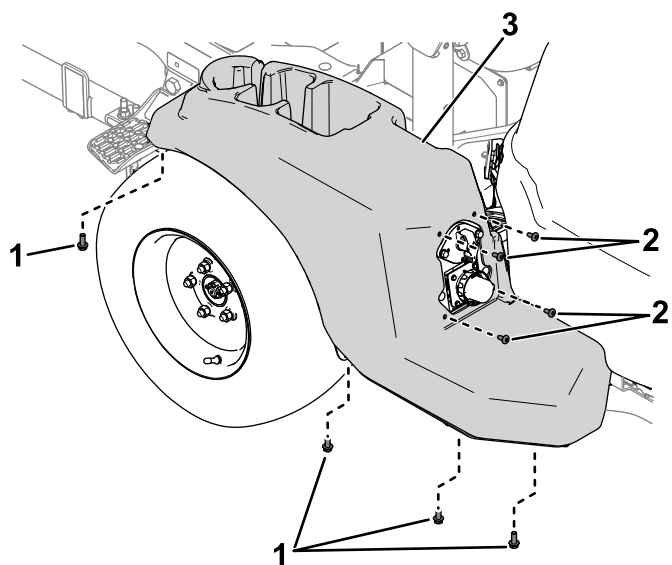


Figura 1

g515696

- 1. Parafusos
- 2. Parafusos
- 3. Cobertura

- 2. Remova as ferragens que prendem o conector do carregador e a placa do conector ao painel da estrutura (Figura 2).

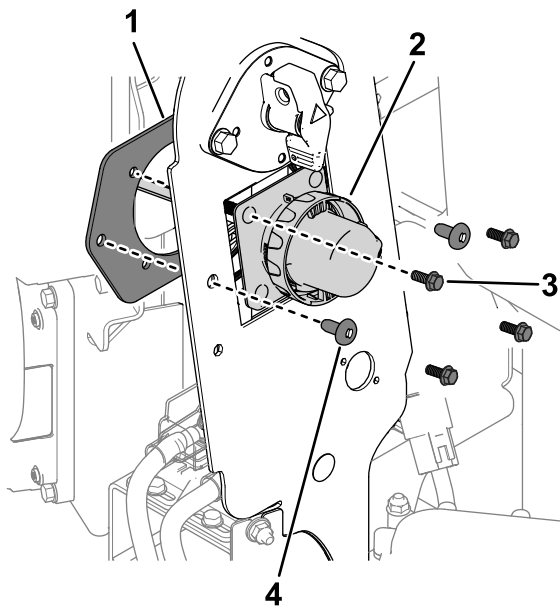


Figura 2

g515709

- 1. Placa do conector
- 2. Conector do carregador
- 3. Parafuso
- 4. Parafuso

- 3. Desligue o conector do carregador do conector da cablagem do carregador e retire o conector do carregador da máquina.

3

Instalar o conector do carregador

Peças necessárias para este passo:

1	Conector do carregador
1	Placa do conector
2	Parafusos (5/16 pol.)

Procedimento

- 1. Utilize 2 parafusos (5/16 pol.) e os parafusos, anilhas e porcas existentes do conector do carregador para prender o conector e a placa do conector ao painel da estrutura (Figura 3).

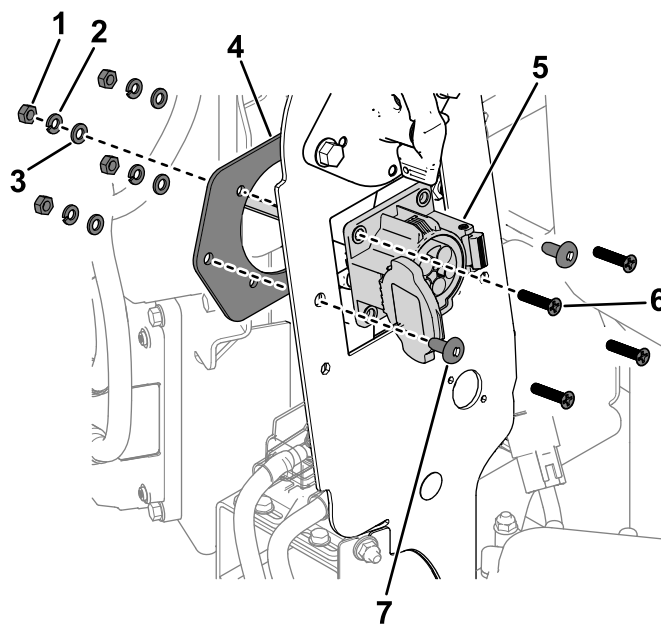
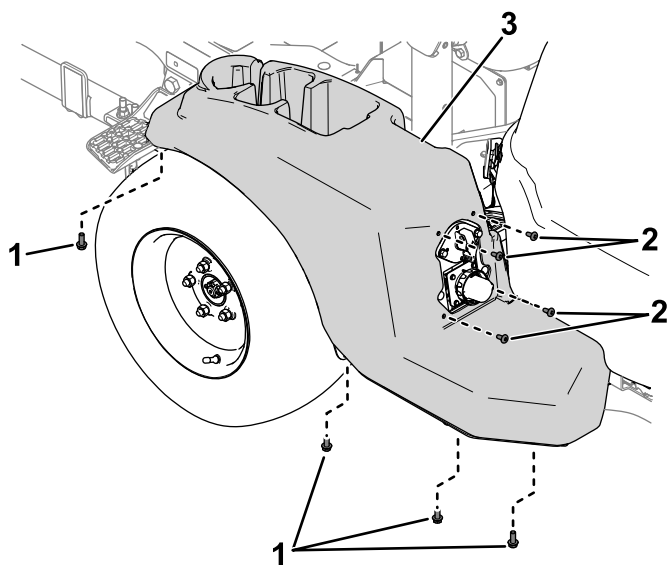


Figura 3

g586073

- 1. Porca
- 2. Anilha de cabeça chata
- 3. Anilha de bloqueio
- 4. Placa do conector
- 5. Conector do carregador
- 6. Parafuso
- 7. Parafusos (5/16 pol.)

2. Instale a cablagem dos conectores para o conector do carregador da seguinte forma:
 - Conector identificado com **P02**: Liga ao conector da cablagem da máquina identificado com P31 (CHARGER PORT INTERCONNECT).
 - Conector identificado com **P03**: Liga ao conector da entrada CA (AC) identificada com P02 (AC CHARGE PORT).
3. Utilize os parafusos removidos anteriormente para prender a cobertura no lado esquerdo da máquina (Figura 4).



g515696

Figura 4

- | | |
|--------------|--------------|
| 1. Parafusos | 3. Cobertura |
| 2. Parafusos | |

4

Ajuste das definições de configuração do carregador no Toro DIAG

Nenhuma peça necessária

Procedimento

1. Rode o interruptor de desligar a bateria para a posição ON (ligar).
2. Ligue a máquina ao software Toro DIAG; consulte o *Manual do utilizador* do Produto Comercial Toro DIAG.
3. Dentro do separador **Controllers** (controladores), selecione a opção **T1:Primary**.
4. Dentro do separador **Configuration** (configuração) no ecrã T1:Primary, selecione **Charger Configuration** (configuração do carregador).
5. A janela **Charger Configuration** (configuração do carregador) surge no ecrã. Selecione a opção **EVSE North America (J1772)** (Figura 5).

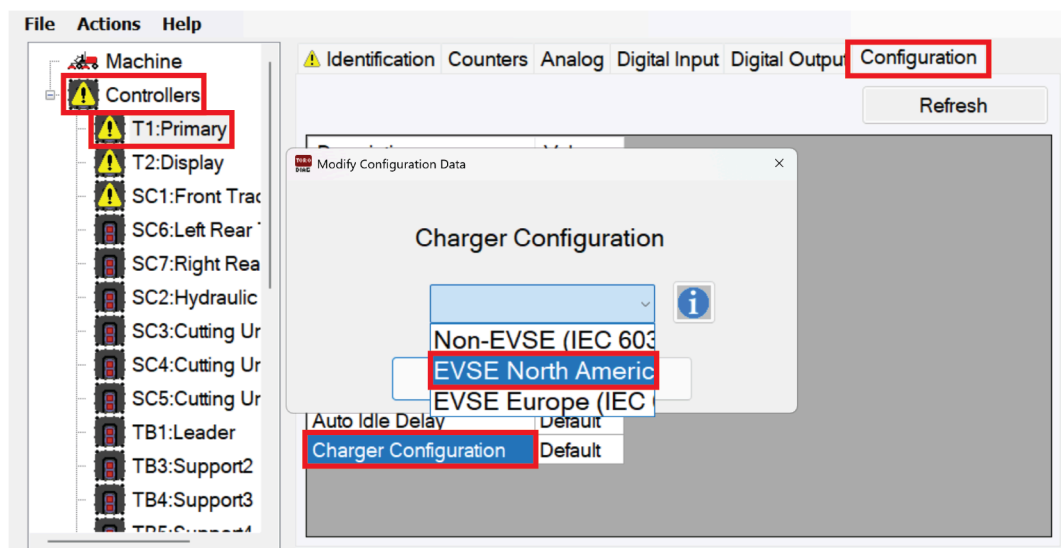


Figura 5

g586052

6. Rode o interruptor para a posição OFF (desligar) e feche o Toro DIAG.